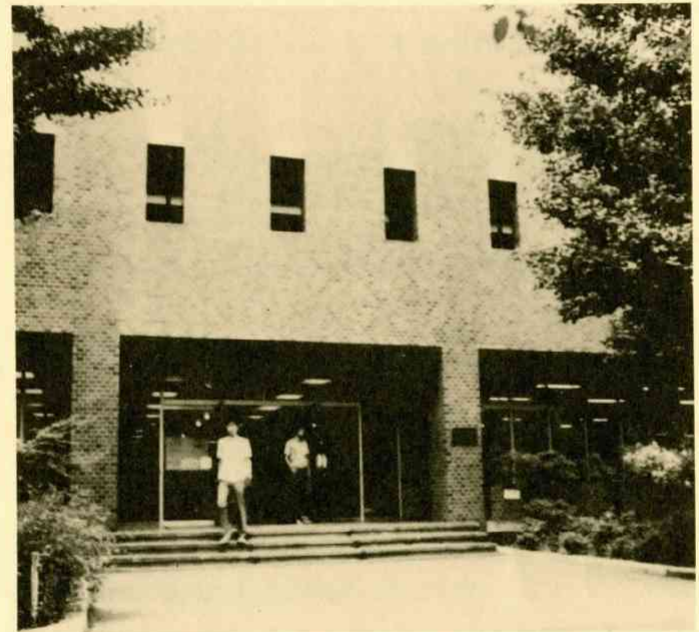




愛知大学図書館概要

昭和56年度



愛知大学図書館

目次

- 1. 図書館の沿革 ----- 1
- 2. 蔵書数・所蔵雑誌タイトル数 ----- 3
- 3. 昭和55年度受入図書数・近5年の受入図書数 ----- 4
- 4. 利用状況・学生の図書館利用の推移(本館) ----- 5
- 5. 昭和55年度図書費決算額 ----- 6
- 6. 昭和56年度図書費予算額・近5年図書館図書費予(決)算の推移 ----- 6
- 7. 施設 ----- 7
- 8. 備品 ----- 8
- 9. 図書館施設概要(本館) ----- 9
- 10. 図書館第1書庫案内図(本館)・第2書庫案内図(本館) ----- 11

資料

- 1. 昭和55年度学科・所管別図書受入統計表 ----- 13
- 2. 昭和55年度学科・所管別蔵書統計表 ----- 14
- 3. 昭和55年度学科・所管別雑誌種類数・所管別新聞種類数 ----- 15
- 4. 昭和54年度主題別蔵書構成・受入構成(本館) ----- 17



G44295 消去

1. 図書館の沿革

- 昭和 22(1947) 1 霞山会館図書室本(霞山文庫) 和漢書 約 35,000 冊寄託
23(1948) 元住友本社総理事・蔵相小倉正恒氏所蔵の漢籍等(簡斎文庫)
約 30,000 冊受贈
4 図書館(現三研究所建物)設置
5 図書館業務開始
24(1949) 6 蔵書数 漢籍 30,000 冊 和書 25,713 冊 洋書 2,481 冊
計 58,194 冊 雑誌 150 種 新聞 15 種
25(1950) 4 名古屋校舎図書室設置(蔵書 7,500 冊)
28(1953) 元浦和高等学校教授竹村昌次氏蔵東洋史関係洋書(竹村文庫)
1,000 冊受入
29(1954) 中国政府より中華人民共和国成立を記念し「四庫全書珍本初集」
「百衲本二十四史」3,800 冊受贈
7 元東京弁護士会会長乾 政彦氏蔵民法関係ドイツ書(乾文庫)
684 冊受贈
30(1955) 10 菅沼耕兵衛氏(平田篤胤門人)旧蔵書国学・国文関係と和書(菅
沼文庫) 3,927 冊受贈
6 名古屋校舎図書室を図書館名古屋分館として新発足
31(1955) 3 蔵書数本館 和漢書 91,745 冊 洋書 10,659 冊 計 102,404
冊 名古屋分館 和漢書 9,225 冊 洋書 796 冊 計 10,021
冊
31(1957) 3 創立 10 周年記念として鉄筋コンクリート建書庫(現第二書庫)
延 656 m^2 収容能力 109,194 冊完工
図書館新改築完工
35(1960) 2 「愛知大学漢籍分類目録」刊行
41(1966) 3 蔵書数 和書 137,697 冊 洋書 25,266 冊(未整理約 30,000
冊) 雑誌・新聞 1,399 種
11 創立 20 周年記念として図書館新館(事務室・閲覧室) 2,672 m^2
竣工

- 昭和 46(1971) 3 蔵書数本館 和漢書 156,911 冊 洋書 45,974 冊
48(1973) 6 中国南開大学より「説文通訓定声」等漢籍 35 冊受贈
50(1975) 6 図書館名古屋分館(948) m^2 竣工
51(1976) 創立 30 周年記念として新書庫(第 1 書庫)延 5,173 m^2 収容
能力 334,075 冊 竣工
3 蔵書数 内国書 187,101 冊 外国書 72,644 冊 雑誌 2,001 種
元中国研究所常任理事浅川謙次氏蔵 中国関係図書(浅川文庫)
2,166 冊受入
「主要図書目録—経営学科関係」刊行
52(1977) 3 National Reporter System (文部省研究特設助成に
よる) 6,063 冊 受入 (以降継続受入)
11 「愛知大学図書館蔵書目録—経済学科関係外国書」刊行
53(1978) 11 ドイツ会社史 2,168 冊(文部省研究特助成)受入
54(1979) 7 霞山会所蔵図書(元外務次官 霞山会理事田尻愛義氏蔵書を
含む)約 5,200 冊受贈(霞山会文庫)
55(1980) 3 「愛知大学図書館所蔵雑誌目録」刊行
10 本学図書館と北京語言学院図書館(中国・北京市)との学術文
献交流関係を樹立。
10 「本学と南開大学との学術教育交流協定」調印—学術文献の相
互交換を含む。
56(1981) 1 北京語言学院図書館等より、中国書 464 冊 受贈—「中国学
術交流文庫」設置

2-1 蔵書数 (昭和56年3月末現在)

区分	内国書	外国書	合計	内・中国書
本館	225,578	161,553	387,131	40,603
分館	49,214	5,420	54,634	542
四研究所	28,315	12,130	40,445	5,679
計	303,107	179,103	482,210	46,824

1. 漢籍(33,417冊)は内国書に含む。
2. 特殊資料(マイクロ・フィルム, マイクロ・フィッシュ等8,980)は含まず。

2-2 所蔵雑誌タイトル数(昭和56年3月末現在)

区分	内国雑誌	外国雑誌	合計	内・継続
本館	3,002	1,472	4,474	1,814
分館	303	52	355	65
四研究所	657	224	881	691
計	3,962	1,748	5,710	2,770

1. 本館の継続受入雑誌は1,814t(内国1,130, 中国157, 洋527)
2. 所蔵雑誌タイトル数に霞山文庫雑誌128t, 霞山会文庫雑誌17tを含む(中国雑誌)

3-1 昭和55年度受入図書数

区分	内国書	外国書	合計	内・中国書
本館	21,153	22,293	43,446	6,273
分館	3,962	1,104	5,066	131
四研	2,161	1,118	3,279	681
計	27,276	24,515	51,791	7,085

特殊資料(マイクロ・フィルム, マイクロ・フィッシュ等746)は含まず。

3-2 近5年の受入図書数

区分	50	51	52	53	54	55
本指館数	12,749 (1.00)	26,046 (2.04)	20,175 (1.58)	34,320 (2.69)	40,282 (2.90)	43,446 (3.20)
分指館数	2,059 (1.00)	4,718 (2.29)	2,989 (1.45)	3,334 (1.62)	3,552 (1.73)	5,066 (2.46)
四指館数	1,393 (1.00)	1,489 (1.07)	2,984 (2.14)	2,874 (2.06)	3,130 (2.25)	3,279 (2.35)
指計数	16,201 (1.00)	32,253 (1.99)	26,148 (1.61)	40,528 (2.50)	46,964 (2.90)	51,791 (3.20)

4-1 利用状況(開館本館 285日, 分館 273日) (昭和55年度)

区 分	本 館			分 館			計
	学 生	院 生	教 員	学 生	院 生	教 員	
開架室入室者	95,586			23,357		382	119,325
帯出者数	25,004		3,361	4,926		255	33,546
帯出冊数	37,506		11,184	8,494		771	57,955
文献複写数 件・枚	13,418 ^件		437,535 ^枚	2,417 ^件		51,168 ^枚	15,835 ^件 488,703 ^枚
相互利用件数			527			1	528

4-2 学生の図書館利用の推移(本館)

	50	51	52	53	54	55
開架室入室者数 指 数	25.833 (1.00)	30.279 (1.17)	49.941 (1.93)	84.765 (3.28)	91.586 (3.55)	95.586 (3.70)
図書帯出者数 指 数	11.905 (1.00)	14.480 (1.22)	15.313 (1.29)	17.728 (1.49)	22.925 (1.93)	25.004 (2.10)
図書帯出冊数 指 数	19.503 (1.00)	22.964 (1.18)	25.007 (1.28)	27.170 (1.39)	33.715 (1.90)	37.506 (1.92)

5 昭和55年度図書費決算額

	予 算 額 (図+消)	決 算 額		
		図 書 費	消 耗 資 料	合 計
図 書 館	200,005,000	217,373,654	6,566,577	223,940,231
国 研	5,262,000	4,816,710	477,959	5,294,669
中 産 研	3,395,000	2,917,480	576,970	3,494,450
郷 土 研	2,629,000	2,334,660	176,596	2,511,256
経 会 研	2,038,000	1,910,990	112,540	2,023,530
合 計	213,329,000	229,353,494	7,910,642	237,264,136

図書館図書費積立額 59,956,100 - 23,935,231 = 36,020,869円

6-1 昭和56年度図書費予算額

	図 書 費	消 耗 資 料	合 計
図 書 館	196,155,000	4,235,000	200,390,000
国 研	5,058,000	460,000	5,518,000
中 産 研	3,064,000	525,000	3,589,000
郷 土 研	2,461,000	314,000	2,775,000
経 会 研	2,403,000	127,000	2,530,000
計	209,141,000	5,661,000	214,802,000

6-2 近5年図書館図書費予(決)算の推移

	予 算	指 数	決 算	指 数
50年度	72,850,000	1.00	72,386,406	1.00
51 "	112,412,000	1.54	107,776,451	1.49
52 "	129,807,000	1.78	119,308,824	1.65
53 "	166,065,000	2.28	135,238,215	1.87
54 "	184,231,000	2.53	174,852,752	2.42
55 "	200,005,000	2.75	223,940,231	3.09
56 "	200,390,000	2.75		

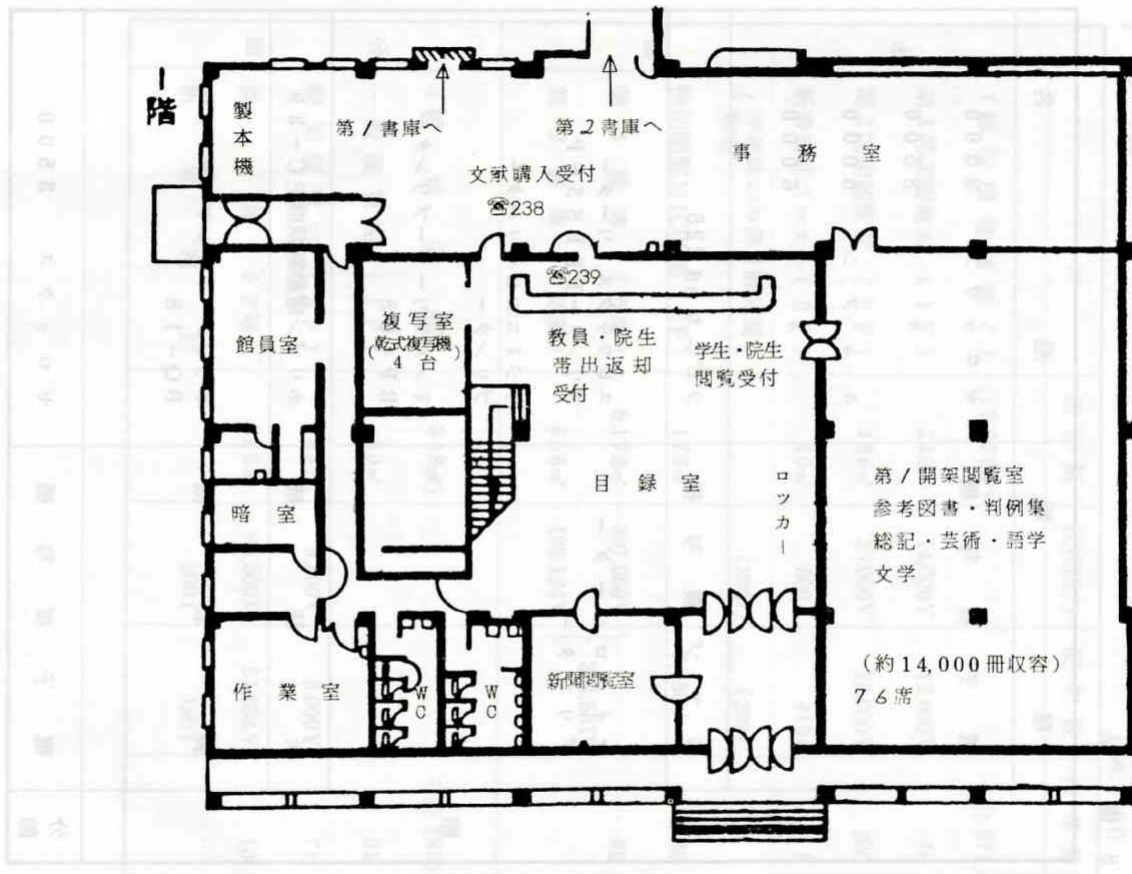
7 施設

56.4 現在

	延面積	収容能力	配架数	座席数
(総面積書庫除く)	(2,672 m^2)			(計371)
本館 第1開架閲覧室 (1F)	240 m^2	14,000V	12,600V	76
第2開架閲覧室 (2F)	486 m^2	25,000V	20,000V	200
新着雑誌コーナー (2F)	40 m^2	600t	419t	3
(洋雑誌のみ第2開架閲覧室)		(300t)	(289t)	
特別閲覧MICRO室 (2F)	173 m^2		9,980リール	60
第1書庫 (5層)	5,173 m^2	897,550V	354,531V	82
第2書庫 (2層)	656 m^2	109,194V		
(総延面積)	(948 m^2)			(計132)
分館 一般閲覧室 (1F)	59 m^2			51
開架閲覧室 (3F)	138 m^2	3,300V	3,000V	71
館書庫 (2層)	336 m^2	63,800V	51,634V	10
新着雑誌		200t	195t	

8 備品

	種類	品名
本館	電子複写機	ゼロックス 3500
		〃 3500
		キャノン 5000
		〃 6000
	ジャゾ複写機	コピニカ pd 225
マイクローリーダー プリンター	エレファクス リーダー プリンター PRESS-P	
	フジミニコピーリーダー プリンター	
	ミノルタリーダープリンター RP405	
断裁機	ホリゾン電動断裁機 PC-39	
製本機	ホリゾン バインド クイック BQ-18	
分館	電子複写機	ゼロックス 3500

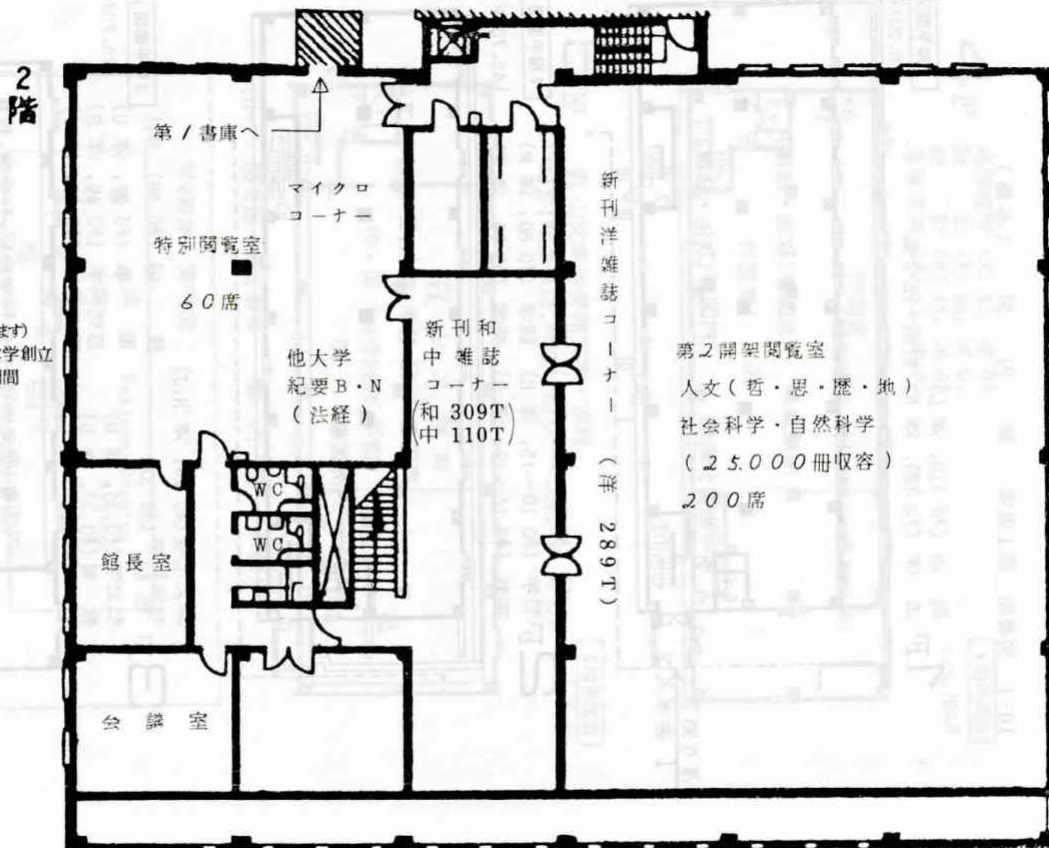


9. 図書館施設概要(本館)

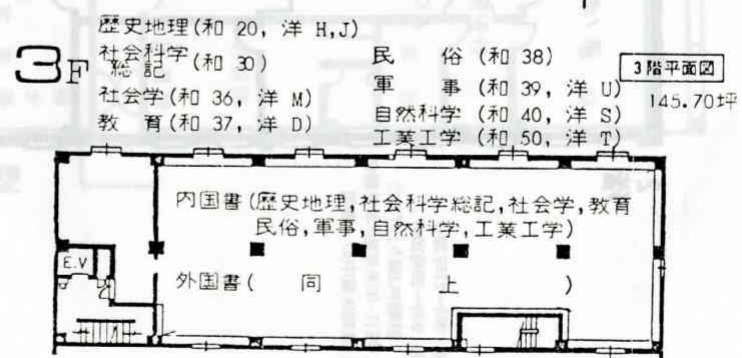
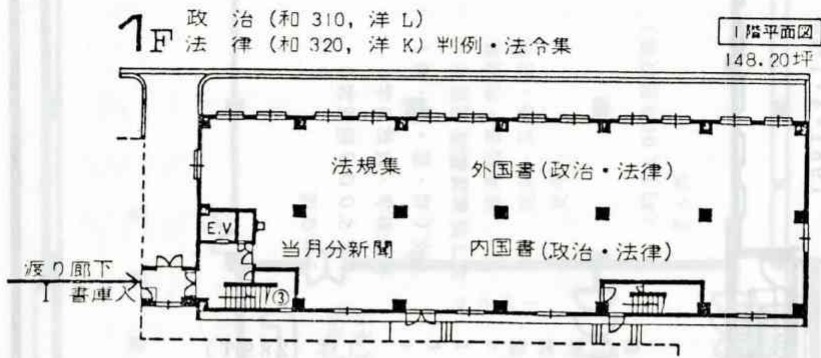
1981・4・1現在

開館時間 ▲月・水・金 9時～21時20分
火・木・土 9時～20時20分
(休暇中は繰り上げます)

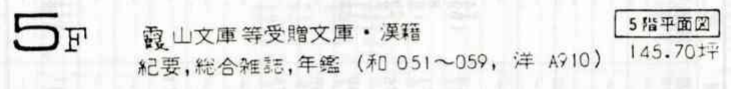
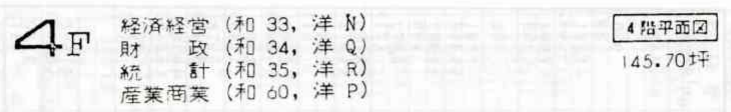
閉館日 ▲日曜日・祝日・年末年始・本学創立
記念日・夏期休暇中の一週間



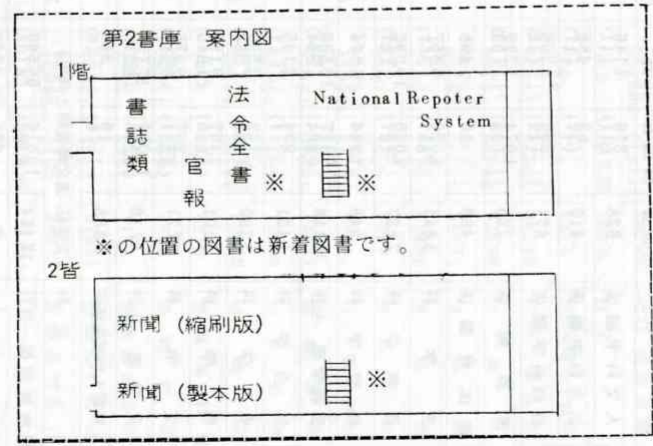
10-1 図書館 第1書庫 案内図 (本館)



庫内のキャレル・照明器具は適宜ご利用ください。
利用後は必ず消燈し、文献は元の位置に戻してください。
閉館 10 分前には退庫してください。



10-2 図書館 第2書庫 案内図 (本館)



昭和55年度 学科・所管別図書受入統計表

(単位 冊)

昭和56年3月31日現在

学 科	区 分	豊 橋			名 古 屋			研 究 所			計		学 科 計 (内・外国書計)
		内国書	外国書	計	内国書	外国書	計	内国書	外国書	計	内国書	外国書	
一般係図書	人文科学関係	828	318 (11)	1,146 (11)	1,079	201 (41)	1,280 (41)	-	-	-	1,907	519 (52)	2,426 (52)
	社会科学関係	419	69 (17)	488 (17)	395	47 (12)	442 (12)	-	-	-	814	116 (29)	930 (29)
	自然科学関係	671	595 (42)	1,266 (42)	242	13 (2)	255 (2)	-	-	-	913	608 (44)	1,521 (44)
	外国語関係	225	1,074 (98)	1,299 (98)	165	130 (57)	295 (57)	-	-	-	390	1,204 (150)	1,594 (150)
	保健体育関係	463	35	498	4	0	4	-	-	-	467	35	502
専門教育関係図書	法 学 科	1,841	4,026 (857)	5,867 (857)	871	65 (1)	936 (1)	243	745 (598)	988	2,955	4,836 (1,456)	7,791 (1,456)
	経 済 学 科	7,327	3,065 (27)	10,392 (27)	454	57 (6)	511 (6)	971	83 (62)	1,054 (62)	8,752	3,205 (95)	11,957 (95)
	経 営 学 科	948	1,326	2,274	204	28	232	576	290 (21)	866 (21)	1,728	1,644 (21)	3,372 (21)
	法経学部 小計	10,116	8,417 (884)	18,533 (884)	1,529	150 (7)	1,679 (7)	1,790	1,118 (681)	2,908 (681)	13,435	9,685 (1,572)	23,120 (1,572)
	社 会 学 科	1,151	994 (1)	2,145 (1)	-	-	-	95	-	95	1,246	994 (1)	2,240 (1)
	史 学 科	1,790	743 (363)	2,533 (363)	-	-	-	276	-	276	2,066	743 (363)	2,809 (363)
	哲 学 科	1,001	2,137 (1,640)	3,138 (1,640)	-	-	-	-	-	-	1,001	2,137 (1,640)	3,138 (1,640)
	文 学 科	2,771	7,207 (3,211)	9,978 (3,211)	-	-	-	-	-	-	2,771	7,207 (3,211)	9,978 (3,211)
	文学部 小計	6713	11,081 (5,215)	17,794 (5,215)	-	-	-	371	-	371	7,084	11,081 (5,215)	18,165 (5,215)
	短期大学部生活科	335	18 (6)	353 (6)	-	-	-	-	-	-	335	18 (6)	353 (6)
	： 文 科 (文学科、国文専攻科と共用)	-	-	-	-	-	-	-	-	-	-	-	
	専門教育関係 合計	17,164	13,516 (6,105)	36,680 (6,105)	1,529	150 (7)	1,679 (7)	2,161	1,118 (681)	3,279 (681)	20,854	20,784 (6,793)	41,638 (6,793)
	教職関係その他	1,383	686 (5)	2,069 (5)	548	563 (12)	1,111 (12)	-	-	-	1,931	1,249 (17)	3,180 (17)
	総 計	21,153	22,293 (6,273)	43,445 (6,273)	3,962	1,104 (131)	5,066 (131)	2,161	1,118 (681)	3,279 (681)	27,276	24,515 (7,085)	51,791 (7,085)

(注) ()内は中国書内数である。

昭和55年度 学科・所管別蔵書統計表

(単位 冊)

昭和56年3月31日現在

学 科	区 分	豊 橋			名 古 屋			研 究 所			計		学 科 計 (内・外国書計)
		内国書	外国書	計	内国書	外国書	計	内国書	外国書	計	内国書	外国書	
一般係図書	人文科学関係	21,608	2,413 (554)	24,021 (554)	10,242	1,061 (373)	11,303 (373)	-	-	-	31,850	3,474 (927)	35,324 (927)
	社会科学関係	13,310	2,124 (127)	15,434 (127)	5,580	269 (13)	5,849 (13)	-	-	-	18,890	2,393 (140)	21,283 (140)
	自然科学関係	7,211	2,018 (185)	9,229 (185)	3,265	143 (2)	3,408 (2)	-	-	-	10,476	2,161 (187)	12,637 (187)
	外国語関係	2,497	9,465 (1,240)	11,962 (1,240)	1,250	511 (126)	1,761 (126)	-	-	-	3,747	9,976 (1,366)	13,723 (1,366)
	保健体育関係	3,159	379	3,538	292	36	328	-	-	-	3,451	415	3,866
専門教育関係図書	法 学 科	31,693	36,192 (5,518)	67,885 (5,518)	13,729	779 (2)	14,508 (2)	3,433	5,889 (2,908)	9,322 (2,908)	48,855	42,860 (8,428)	91,715 (8,428)
	経 済 学 科	30,781	21,547 (651)	52,328 (651)	7,407	1,431 (6)	8,838 (6)	7,308	2,478 (1,119)	9,786 (1,119)	45,496	25,456 (1,776)	70,952 (1,776)
	経 営 学 科	11,574	18,040 (745)	29,614 (745)	2,705	500	3,205	12,974	3,763 (1,652)	16,737 (1,652)	27,253	22,303 (2,397)	49,556 (2,397)
	法経学部 小計	74,048	75,779 (6,914)	149,827 (6,914)	23,841	2,710 (8)	26,551 (8)	23,715	12,130 (5,679)	35,845 (5,679)	121,604	90,619 (12,601)	212,223 (12,601)
	社 会 学 科	6,583	4,727 (244)	11,310 (244)	-	-	-	1,916	-	1,916	8,499	4,727 (244)	13,226 (244)
	史 学 科	30,819	8,727 (5,471)	39,546 (5,471)	-	-	-	2,684	-	2,684	33,503	8,727 (5,471)	42,230 (5,471)
	哲 学 科	12,415	15,718 (10,839)	28,133 (10,839)	-	-	-	-	-	-	12,415	15,718 (10,839)	28,133 (10,839)
	文 学 科	36,973	36,290 (14,701)	73,263 (14,701)	-	-	-	-	-	-	36,973	36,290 (14,701)	73,263 (14,701)
	文学部 小計	86,790	65,462 (31,255)	152,252 (31,255)	-	-	-	4,600	-	4,600	91,390	65,462 (31,255)	156,852 (31,255)
	短期大学部生活科	7,169	477 (28)	7,646 (28)	-	-	-	-	-	-	7,169	477 (28)	7,646 (28)
	： 文 科 (文学科、国文専攻科と共用)	-	-	-	-	-	-	-	-	-	-	-	
	専門教育関係 合計	168,007	141,718 (38,197)	309,725 (38,197)	23,841	2,710 (8)	26,551 (8)	28,315	12,130 (5,679)	40,445 (5,679)	220,163	156,558 (43,884)	376,721 (43,884)
	教職関係その他	9,786	3,436 (300)	13,222 (300)	4,744	690 (20)	5,434 (20)	-	-	-	14,530	4,126 (320)	18,656 (320)
	総 計	225,578	161,553 (40,603)	387,131 (40,603)	49,214	5,420 (542)	54,634 (542)	28,315	12,130 (5,679)	40,445 (5,679)	303,107	179,103 (46,824)	482,210 (46,824)

(注) ()内は中国書内数である。

資料3-1

(単位 種類)

昭和55年度 学科

学科	区分	豊 橋			名 古 古	
		内雑誌	外雑誌	計	内雑誌	外雑誌
一関 一般係 教図 育書	人文科学関係	331	72 (32)	403 (32)	72	10 (8)
	社会科学関係	427	66 (27)	493 (27)	36	4
	自然科学関係	116	55 (19)	171 (19)	8	0
外国語関係		45	29 (8)	74 (8)	9	2 (1)
保健体育関係		59	28 (2)	87 (2)	2	0
専 門 教 育 関 係 図 書	法 学 科	383	233 (86)	616 (86)	71	7
	経 済 学 科	518	299 (116)	817 (116)	46	17 (2)
	経 営 学 科	246	183 (26)	429 (26)	23	12
	法経学部 小計	1,147	715 (228)	1,862 (228)	140	36 (2)
	社 会 学 科	78	55 (7)	133 (7)	—	—
	史 学 科	146	69 (15)	215 (15)	—	—
	哲 学 科	103	66 (7)	169 (7)	—	—
	文 学 科	232	263 (134)	495 (134)	—	—
	文学部 小計	559	453 (163)	1,012 (163)	—	—
	短期大学部生活科	124	11	135	—	—
： 文 科	(文学科, 国文専攻科と共用)			—	—	
専門教育関係 合計	1,830	1,179 (391)	3,009 (391)	140	36 (2)	
職関係 その他	194	43 (13)	237 (13)	36	0	
総 計	3,002	1,472 (492)	4,474 (492)	303	52 (11)	
継続中のもの	1,130	684 (157)	1,814 (157)	227	38 (10)	
当年度増加分	1,216	285 (113)	1,501 (113)	19	3 (2)	

(注) ()内は中国雑誌種類内数

資料3-2

(単位 種類)

昭和55年度 所管

計	豊 橋			名 古 古	
	内新聞	外新聞	計	内新聞	外新聞
計	92	28(9)	120(9)	20	3(2)
継続中のもの	37	12	49	16	1(1)

(注) ()内は中国新聞種類内数

所管別雑誌種類数

昭和56年3月31日現在

屋	研 究 所			計		学 科 計 (内・外雑誌計)
	内雑誌	外雑誌	計	内雑誌	外雑誌	
計	82 (8)	—	—	403	82 (40)	485 (40)
	40	—	—	463	70 (27)	533 (27)
	8	—	—	124	55 (19)	179 (19)
	11 (1)	—	—	54	31 (9)	85 (9)
	2	—	—	61	28 (2)	89 (2)
	78	79	138 (103)	217 (103)	378 (189)	911 (189)
	63 (2)	130	59 (43)	189 (43)	375 (161)	1,069 (161)
	35	359	27 (2)	386 (2)	222 (28)	850 (28)
	176 (2)	568	224 (148)	792 (148)	975 (378)	2,830 (378)
	—	27	0	27	55 (7)	160 (7)
	—	62	0	62	69 (15)	277 (15)
	—	—	—	103	66 (7)	169 (7)
	—	—	—	232	263 (134)	495 (134)
	—	89	0	89	453 (163)	1,101 (163)
	—	—	—	124	11	135
	—	—	—	—	—	—
	176 (2)	657	224 (148)	881 (148)	1,439 (541)	4,066 (541)
	36	—	—	230	43 (13)	273 (13)
	355 (11)	657	224 (148)	881 (148)	1,748 (651)	5,710 (651)
	265 (10)	557	134 (81)	691 (81)	856 (248)	2,770 (248)
	22 (2)	147	130 (121)	277 (121)	418 (236)	1,800 (236)

別新聞種類数

昭和56年3月31日現在

屋	研 究 所			計		総 計 (内・外新聞計)
	内新聞	外新聞	計	内新聞	外新聞	
計	23(2)	—	—	112	31(11)	143 (11)
	17(1)	—	—	53	13 (1)	66 (1)

1 昭和54年度 主題別蔵書構成

和書(NDC) 洋書(本学 独自)	A 0	B・C 1	H・J 2	L 30・31	K 32	N 33	Q 34	R 35	M 36	D 37
部 門	総記	哲学	歴史 地理	社会科学 政治	法律	経済 経営	財政	統計	社会学	教育
和 冊	12,248	8,979	16,486	8,858	14,616	15,063	1,425	937	7,767	5,664
書 比率 %	6.0	4.4	8.1	4.3	7.1	7.4	0.7	0.5	3.8	2.8
外国 冊	21,725 (16,127)	6,888 (1,328)	9,229 (4,262)	5,926 (788)	20,537 (90)	23,544 (108)	1,186 (6)	1,896 (9)	7,638 (590)	705 (115)
外国 比率 %	15.6 (47.0)	4.9 (3.9)	6.6 (12.4)	4.3 (2.3)	14.7 (0.3)	16.9 (0.3)	0.9 (0.0)	1.4 (0.0)	5.5 (1.7)	0.5 (0.3)
合 計	33,973	15,867	25,715	14,784	35,153	38,607	2,611	2,833	15,405	6,369

2 昭和54年度 主題別受入構成

和書(NDC) 洋書(本学 独自)	A 0	B・C 1	H・J 2	L 30・31	K 32	N 33	Q 34	R 35	M 36	D 37
部 門	総記	哲学	歴史 地理	社会科学 政治	法律	経済 経営	財政	統計	社会学	教育
和 冊	1,216	1,014	1,553	1,160	780	1,275	188	53	858	795
書 比率 %	5.8	4.8	7.4	5.5	3.7	6.1	0.9	0.3	4.1	3.8
外国 冊	3,434 (2,549)	1,304 (526)	1,456 (681)	909 (254)	1,277 (4)	2,309 (21)	54	101	1,189 (86)	102 (3)
外国 比率 %	17.8 (32.7)	6.8 (6.8)	7.5 (8.7)	4.7 (3.3)	6.6 (0.1)	12.0 (0.3)	0.3	0.5	6.3 (1.1)	0.5
合 計	4,650	2,318	3,009	2,069	2,057	3,584	242	154	2,047	897

昭和55年3月31日現在

M 38	U 39	S 4	T 5	P 6	G 7	F 8	E 9			
風 俗 民 俗	軍 事	自 然 科 学	工 学	産 業	芸 術	語 学	文 学	漢 籍	各種文庫 その他	計
1,763	249	8,041	4,433	9,493	5,002	5,423	22,621	40,895	14,702	204,665
0.9	0.1	3.9	2.2	4.6	2.4	2.6	11.1	20.0	7.2	100.0
社会学 に合併	65 (32)	1,766 (168)	726 (163)	3,748 (191)	756 (328)	6,364 (1,532)	21,474 (4,165)	X	5,214 (4,346)	139,387 (34,348)
	0.0 (0.1)	1.3 (0.5)	0.5 (0.5)	2.7 (0.6)	0.5 (0.9)	4.6 (4.5)	15.4 (12.1)		X	3.7 (12.6)
1,763	314	9,807	5,159	13,241	5,758	11,787	44,095	40,895	19,916	344,052

注 外国書の()は中国書内数

M 38	U 39	S 4	T 5	P 6	G 7	F 8	E 9			
風 俗 民 俗	軍 事	自 然 科 学	工 学	産 業	芸 術	語 学	文 学	漢 籍	各種文庫 その他	計
367	44	1,174	497	991	688	817	2,815		4,700	20,985
1.7	0.2	5.6	2.4	4.7	3.3	3.9	13.4		22.4	100.0
社会学 に合併	6 (4)	288 (13)	185 (3)	510 (4)	111 (53)	1,122 (116)	1,965 (633)	X	2,975 (2,829)	19,297 (7,781)
	0.0 (0.1)	1.4 (0.2)	1.0	2.6 (0.1)	0.6 (0.7)	5.8 (1.5)	10.2 (8.1)		X	15.4 (36.3)
367	50	1,462	682	1,501	799	1,939	4,780		7,675	40,282

注 外国書の()は中国書内数

表1 1954年各省市自治区主要农产品产量

省市自治区	粮食	棉花	油料	糖料	茶叶	蚕丝	猪	牛	羊	马
中央	100000	10000	10000	10000	10000	10000	10000	10000	10000	10000
东北	150000	15000	15000	15000	15000	15000	15000	15000	15000	15000
华北	120000	12000	12000	12000	12000	12000	12000	12000	12000	12000
华东	180000	18000	18000	18000	18000	18000	18000	18000	18000	18000
中南	160000	16000	16000	16000	16000	16000	16000	16000	16000	16000
西南	140000	14000	14000	14000	14000	14000	14000	14000	14000	14000
西北	110000	11000	11000	11000	11000	11000	11000	11000	11000	11000
新疆	90000	9000	9000	9000	9000	9000	9000	9000	9000	9000
内蒙古	80000	8000	8000	8000	8000	8000	8000	8000	8000	8000
广西	70000	7000	7000	7000	7000	7000	7000	7000	7000	7000
云南	60000	6000	6000	6000	6000	6000	6000	6000	6000	6000
贵州	50000	5000	5000	5000	5000	5000	5000	5000	5000	5000
四川	40000	4000	4000	4000	4000	4000	4000	4000	4000	4000
重庆	30000	3000	3000	3000	3000	3000	3000	3000	3000	3000
陕西	20000	2000	2000	2000	2000	2000	2000	2000	2000	2000
甘肃	10000	1000	1000	1000	1000	1000	1000	1000	1000	1000
宁夏	5000	500	500	500	500	500	500	500	500	500
青海	2000	200	200	200	200	200	200	200	200	200
西藏	1000	100	100	100	100	100	100	100	100	100

资料来源：国家统计局编，1955年。

表2 1954年各省市自治区主要农产品收购量

省市自治区	粮食	棉花	油料	糖料	茶叶	蚕丝	猪	牛	羊	马
中央	100000	10000	10000	10000	10000	10000	10000	10000	10000	10000
东北	150000	15000	15000	15000	15000	15000	15000	15000	15000	15000
华北	120000	12000	12000	12000	12000	12000	12000	12000	12000	12000
华东	180000	18000	18000	18000	18000	18000	18000	18000	18000	18000
中南	160000	16000	16000	16000	16000	16000	16000	16000	16000	16000
西南	140000	14000	14000	14000	14000	14000	14000	14000	14000	14000
西北	110000	11000	11000	11000	11000	11000	11000	11000	11000	11000
新疆	90000	9000	9000	9000	9000	9000	9000	9000	9000	9000
内蒙古	80000	8000	8000	8000	8000	8000	8000	8000	8000	8000
广西	70000	7000	7000	7000	7000	7000	7000	7000	7000	7000
云南	60000	6000	6000	6000	6000	6000	6000	6000	6000	6000
贵州	50000	5000	5000	5000	5000	5000	5000	5000	5000	5000
四川	40000	4000	4000	4000	4000	4000	4000	4000	4000	4000
重庆	30000	3000	3000	3000	3000	3000	3000	3000	3000	3000
陕西	20000	2000	2000	2000	2000	2000	2000	2000	2000	2000
甘肃	10000	1000	1000	1000	1000	1000	1000	1000	1000	1000
宁夏	5000	500	500	500	500	500	500	500	500	500
青海	2000	200	200	200	200	200	200	200	200	200
西藏	1000	100	100	100	100	100	100	100	100	100

资料来源：国家统计局编，1955年。