



愛知大学図書館概要

昭和 60 年度



愛知大学図書館

目 次

1. 図書館の沿革	1
2. 図書館の特色	4
3. 特殊コレクション(文庫)	5
4. 蔵書数・所蔵雑誌種類数	6
5. 昭和59年度受入図書数・受入図書数の推移	7
6. 利用状況・学生の図書館利用の推移	8
7. 昭和59年度図書費決算額	9
8. 昭和60年度図書費予算額・図書館図書費予(決)算の推移	9
9. 施設	10
10. 図書館施設概要(本館)	11
11. 図書館第1書庫・第2書庫案内図(本館)	18
12. 図書館案内図(分館)	15
13. 備 品	17
14. 愛知大学図書館利用規程	18
資 料	
1. 昭和59年度学科・所管別図書受入統計表	23
2. 昭和59年度学科・所管別蔵書統計表	25
3. 昭和59年度学科・所管別雑誌種類数・所管別新聞種類数	27
4. 昭和58年度主題別蔵書構成・受入構成(本館)	29
5. 昭和58年度主題別蔵書構成・受入構成(分館)	31

1. 図書館の沿革

- 昭和 22(1947) 1 霞山会館図書室本(霞山文庫) 和漢書 約 35,000 冊寄託
 4 図書館(現三研究所建物)設置
 5 図書館業務開始
- 23(1948) 5 元住友本社総理事・蔵相小倉正恒氏所蔵の漢籍等(簡齋文庫) 約 30,000 冊受贈
- 24(1949) 6 蔵書数 漢籍 30,000 冊 和書 25,713 冊 洋書 2,481 冊 計 58,194 冊 雑誌 150 種 新聞 15 種
 7 元東京弁護士会会長乾 政彦氏蔵民法関係ドイツ書(乾文庫) 684 冊受贈
- 25(1950) 4 名古屋校舎図書室設置(蔵書 7,500 冊)
- 28(1953) 元浦和高等学校教授竹村昌次氏蔵東洋史関係洋書(竹村文庫) 916 冊受入
- 29(1954) 中国政府より中華人民共和国成立を記念し「四庫全書珍本初集」「百衲本二十四史」3,800 冊受贈
- 30(1955) 10 菅沼耕兵衛氏(平田篤胤門人)旧蔵書国学・国文関係 和書(菅沼文庫) 3,927 冊受贈
 6 名古屋校舎図書室を名古屋分館として新発足
- 31(1956) 8 蔵書数本館 和漢書 91,745 冊 洋書 10,659 冊 計 102,404 冊
 名古屋分館 和漢書 9,225 冊 洋書 796 冊 計 10,021 冊
- 32(1957) 8 創立 10 周年記念として鉄筋コンクリート建書庫(現第二書庫) 延 656 m²収容能力 109,194 冊 竣工
 図書館新改築完工(昭和 38 年解体)
- 35(1960) 2 「愛知大学漢籍分類目録」刊行
- 41(1966) 8 蔵書数 和書 137,697 冊 洋書 25,266 冊(未整理約 30,000 冊) 雑誌・新聞 1,399 種
 11 創立 20 周年記念として図書館新館(事務室・閲覧室) 2,175 m² 竣工
- 46(1971) 3 蔵書数本館 和漢書 156,911 冊 洋書 45,974 冊 計 202,885 冊
- 48(1973) 6 中国南開大学より「説文通訓定声」等漢籍 35 冊受贈

- 昭和 50(1975) 5 図書館名古屋分館 948 m²竣工
- 51(1976) 8 創立 30 周年記念として新書庫(第 1 書庫) 延 2,417 m²収容能力 334,075 冊 竣工
 8 蔵書数 内国書 187,101 冊 外国書 72,644 冊 雑誌 2,001 種 元中国研究所常任理事浅川謙次氏蔵 中国関係図書(浅川文庫) 2,166 冊受入
 「主要図書目録—経営学科関係」刊行
- 52(1977) 3 National Reporter System(文部省研究特設助成による) 6,063 冊 受入(以降継続受入)
 11 「愛知大学図書館蔵書目録—経済学科関係外国書」刊行
- 53(1978) 11 ドイツ会社史 2,168 冊(文部省研究特設助成)受入
- 54(1979) 7 霞山会所蔵図書(元外務次官・霞山会理事田尻愛義氏蔵書を含む) 約 5,200 冊受贈(霞山会文庫)
- 55(1980) 8 「愛知大学図書館所蔵雑誌目録」刊行
 10 本学図書館と北京語言学院図書館(中国・北京市)との学術文献交流関係を樹立
 10 「本学と南開大学との学術教育交流協定」調印~学術文献の相互交換を含む
- 56(1981) 1 北京語言学院図書館等より、中国書 464 冊 受贈~「中国学術交流文庫」設置
 3 蔵書数本館 内国書 288,828 冊 外国書 180,931 冊 計 419,759 冊 雑誌 5,158 種 名古屋分館 内国書 52,113 冊 外国書 6,553 冊 計 58,666 冊 雑誌 362 種
 6 本学教授故鈴木擇郎氏所蔵図書・同故内山雅夫氏所蔵図書並びに中日大辞典編纂処所蔵図書により、「中日大辞典文庫」設置
 11 イギリス議会議事録(Great Britain:Parliamentary Debates. 別称ハンサード) 約 2,000 冊受入(イギリス上院議会図書館所蔵 2 組のうちの 1 組)
- 57(1982) 12 元本学教授(甲南大学名誉教授)故井森陸平氏蔵 産業社会学関係図書(井森文庫) 1,063 冊受贈

- 昭和 58 (1983) 4 「愛知大学図書館利用のしおり」第 1 版発行
- 58 (1983) 7 グループ学習室(旧特別閲覧室)を開設
- 58 (1983) 11 Goldsmiths'-Kress Library of Economic Literature. Segment II:1801-1850 マイクロフィルム 1,716 リール(文部省研究特設助成)受入
- 59 (1984) 12 The Times.(London) 1785(創刊)ー1985 マイクロフィルム 821 リール受入(以降継続受入)

2. 図書館の特色

昭和 22 年、図書館業務を開始して以来 58 万冊余の文献が収集されているが、特色の第一は本学創立の由来からもわかるように中国関係の文献が多いことである。「簡齋文庫」一元住友本社総理事・蔵相小倉正恒氏旧蔵—には『楚辞集註』正徳 14 年(1519)刊をはじめとする何点かの明版があり「霞山文庫」—旧霞山会蔵—には清朝の学者の著録及び旧中国・満鉄に関する貴重な資料がある。その他中国関係文献コレクションとして「竹村文庫」、「浅川文庫」、「中国学術交流文庫」、「中日大辞典文庫」などがあり、内外研究者の注目を集めている。

次に社会科学・人文科学系の総合図書館として、基本的文献はいうまでもなく関連領域の文献の収集にも留意し、毎年特別予算を計上している。社会科学系では全米判例集(National Reporter System)、イギリス判例集(All England Law Report)、OECDの全刊行物、イギリス議会議事録、ドイツ会社史、ゴールドスマス・クレス ライブラリー(マイクロフィルム)などの大型コレクションを購入し、人文科学系では平田篤胤の門人であった菅沼耕兵衛氏旧蔵の国学・和歌関係の資料を中心とした「菅沼文庫」、「世界農林業センサス」の各年版、「国勢調査報告書」の全冊揃、主要な「県史」類、「東寺百合文書」全冊(写真版)、「レクラム文庫」、「ブレイヤード叢書」など、広汎な文献を収集し、利用者に提供している。

名古屋分館は昭和 50 年 5 月に新館が竣工したのを機に全面開架方式を採用し、利用者から好評を得ている。名古屋校舎は法経学部のみであるため収集文献の分野は限られるが、戦前・戦後の日本の判例集、経済・経営関係の全集類などの他、ここ数年来は愛知大学同友会の援助により大部な言語辞典・書誌類の充実にも努めている。

3. 特殊コレクション (文庫)

乾 文 庫 : 1860~1930年代刊行の民商法関係のドイツ書 684冊。

簡 斎 文 庫 : 『楚辞集註』正徳14年(1519)刊をはじめ漢籍・国書 30,000冊。
(漢籍:禁帯出)

霞 山 文 庫 : 中国・アジア関係文献 35,000冊
(禁帯出)

榎 村 文 庫 : 著作権法関係を主とする法律外国文献 1,846冊。

菅 沼 文 庫 : 平田国学および国文学関係と漢書 3,927冊。

竹 村 文 庫 : ヨーロッパ人による東洋史・東洋地誌紀行外国文献 916冊。
(禁帯出)

浅 川 文 庫 : 現代中国の政治経済関係文献を主とする 2,166冊。

小岩井文庫 : 第3代学長・故小岩井浄先生旧蔵書 1,924冊。

霞山会・田尻文庫 : 現代中国関係および日本の外交関係文献、5,200冊。

中国学術交流文庫 : 南開大学・北京語言学院等との交換中国文献 1,127冊。
(増加中)

中日大辞典文庫 : 『中日大辞典』編纂資料を主とする中国語関係文献
3,277冊。

4. 蔵書数・所蔵雑誌種類数

4-1 蔵書数 (昭和60年3月末現在)

区 分	内 国 書	外 国 書	合 計	内・中国書
本 館	281,050	229,799	510,847	60,004
分 館	58,732	9,069	67,801	1,863
四 研 究 所	85,296	20,777	56,073	11,497
計	375,078	259,645	684,723	73,364

特殊資料(マイクロ・フィルム、マイクロ・フィッシュ等16,420)は含まず。

4-2 所蔵雑誌種類数 (昭和60年3月末現在)

区 分	内 国 雑 誌	外 国 雑 誌	合 計	内・継 続
本 館	3,801	2,059	5,860	2,313
分 館	344	65	409	287
四 研 究 所	880	318	1,198	893
計	5,025	2,442	7,467	3,493

5. 昭和59年度受入図書数・受入図書数の推移

5-1 昭和59年度受入図書数

区分	内国書	外国書	合計	内・中国書
本館	15,107	16,666	31,773	4,802
分館	3,840	1,189	4,529	805
四研	2,031	2,542	4,573	1,601
計	20,478	20,397	40,875	6,708

特殊資料(マイクロ・フィルム、マイクロ・フィッシュ等 1,475)は含まず。

5-2 受入図書数の推移

区分	51	55	56	57	58	59
本館数	26,046 (1.00)	43,446 (1.67)	32,706 (1.26)	28,789 (1.11)	31,570 (1.21)	31,773 (1.22)
分館数	4,718 (1.00)	5,066 (1.07)	4,172 (0.88)	4,233 (0.90)	3,941 (0.84)	4,529 (0.96)
四研数	1,489 (1.00)	3,279 (2.20)	3,661 (2.46)	3,813 (2.56)	3,916 (2.63)	4,573 (3.07)
計指数	32,253 (1.00)	51,791 (1.61)	40,589 (1.26)	36,835 (1.14)	39,427 (1.22)	40,875 (1.27)

注：指数は昭和51年度を基準として、昭和60年度まで適用する。

6. 利用状況・学生の図書館利用の推移

6-1 利用状況(開館本館278日 分館274日 (昭和59年度))

区分	本館			分館			計
	学生	院生	教員	学生	院生	教員	
開架室入室者	88,511	2,160	-	20,922	66	-	111,659
帯出者数	21,419	1,911	1,892	5,212	14	177	30,625
帯出冊数	35,619	6,589	5,214	9,278	25	597	57,272
文献複写件・枚数	9,427件		266,617枚	2,602件		38,526枚	12,029件 305,148枚
相互利用件数	486			1			487
依頼受付	194			2			196

6-2 学生の図書館利用の推移(本館)

区分	51	55	56	57	58	59
開架室入室者数 指数	30,279 (1.00)	95,586 (3.16)	93,959 (3.10)	87,102 (2.88)	90,856 (3.00)	88,511 (2.92)
図書帯出者数 指数	14,480 (1.00)	25,004 (1.73)	22,048 (1.52)	20,877 (1.44)	21,126 (1.46)	21,419 (1.48)
図書帯出冊数 指数	22,964 (1.00)	37,506 (1.63)	34,767 (1.51)	34,404 (1.50)	35,615 (1.55)	35,619 (1.55)

6-3 学生の図書館利用の推移(分館)

区分	51	55	56	57	58	59
開架室入室者数 指数	26,279 (1.00)	23,357 (0.89)	22,852 (0.87)	20,687 (0.79)	19,682 (0.75)	20,922 (0.80)
図書帯出者数 指数	5,254 (1.00)	4,926 (0.94)	5,256 (1.00)	5,225 (0.99)	4,820 (0.92)	5,212 (0.99)
図書帯出冊数 指数	9,394 (1.00)	8,494 (0.90)	9,366 (1.00)	10,002 (1.06)	8,789 (0.94)	9,278 (0.99)

注：指数は昭和51年度を基準として、昭和60年度まで適用する。

7. 昭和59年度図書費決算額

区 分	予 算 額	決 算 額		
	(図+消)	図 書 費	消耗資料費	合 計
図 書 館	262,017,000	221,074,596	10,054,240	231,128,836
国 研	7,841,000	6,912,740	926,090	7,838,830
中 産 研	4,799,000	4,279,640	557,800	4,837,440
郷 土 研	3,859,000	3,334,930	423,990	3,758,920
経 会 研	4,558,000	3,892,100	151,710	4,043,810
合 計	283,074,000	239,494,006	12,113,830	251,607,836

8. 昭和60年度図書費予算額・図書館図書費予(決)算の推移

8-1 昭和60年度図書費予算額

区 分	図 書 費	消耗資料費	合 計
図 書 館	251,660,000	5,149,000	256,809,000
国 研	5,855,000	196,000	6,051,000
中 産 研	3,991,000	639,000	4,630,000
郷 土 研	3,294,000	384,000	3,678,000
経 会 研	3,228,000	155,000	3,383,000
計	268,028,000	6,523,000	274,551,000

8-2 図書館図書費予(決)算の推移

区 分	予 算	指 数	決 算	指 数
51年度	112,412,000	1.00	107,776,451	1.00
55 "	200,005,000	1.78	223,940,231	2.08
56 "	201,650,000	1.79	200,817,801	1.86
57 "	247,584,000	2.20	217,813,738	2.02
58 "	262,002,000	2.33	233,690,141	2.17
59 "	262,017,000	2.33	231,128,836	2.14
60 "	256,809,000	2.28		

注：指数は昭和51年度を基準として、昭和60年度まで適用する。

9. 施 設

60.4 現在

区 分	延 面 積	収容能力	配 架 数	座 席 数	
本 館	(総面積書庫除く)	(2,175㎡)		(計372)	
	第1開架閲覧室(1F)	237㎡	17,000冊	14,000冊	76
	第2開架閲覧室(2F)	486㎡	35,000冊	23,000冊	200
	新着和・中国雑誌コーナー(2F)	40㎡	358種	342種	4
	(新着洋雑誌コーナー:第2) 開架閲覧室内		(340種)	(300種)	
	グループ学習室 (MICROコーナーを含む(2F))	173㎡		9,514リール	60
	(第1書庫<1層>)			(6,878リール)	
	第1書庫(5層)	2,417㎡	432,000冊	473,847冊	32
	第2書庫(2層)	656㎡	109,000冊		
	分 館	(総延面積)	(948㎡)		(計132)
一般閲覧室(1F)		59㎡		51	
開架閲覧室(3F)		138㎡	5,000冊	67,801冊	71
書庫<開架式>(2層)		336㎡	63,800冊		10
新着雑誌			200種	181種	

10. 図書館施設概要 (本館)

1985. 4. 1 現在

1階

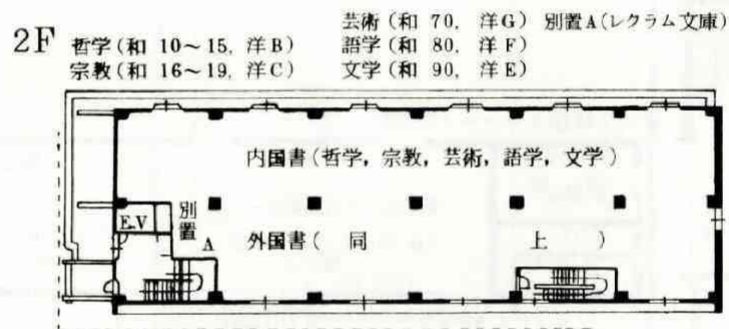


2階



11. 図書館第1書庫・第2書庫案内図(本館)

11-1 図書館 第1書庫 案内図

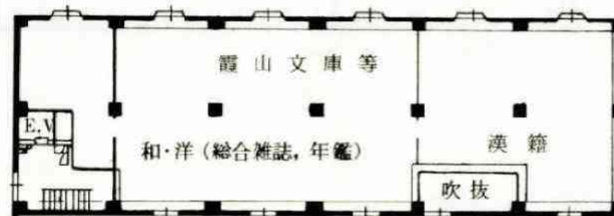


庫内のキャレル・照明器具は適宜ご利用ください。
利用後は必ず消灯し、文献は元の位置に戻してください。
閉館10分前には退庫してください。

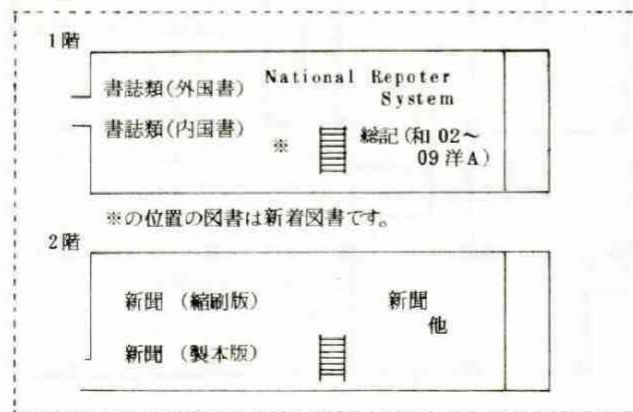
4F 経済経営 (和 33, 洋N)
財政 (和 34, 洋Q)
統計 (和 35, 洋R)
産業商業 (和 60, 洋P)



5F 霞山文庫等受贈文庫・漢籍
紀要, 総合雑誌, 年鑑 (和 051~059, 洋A910~A980)

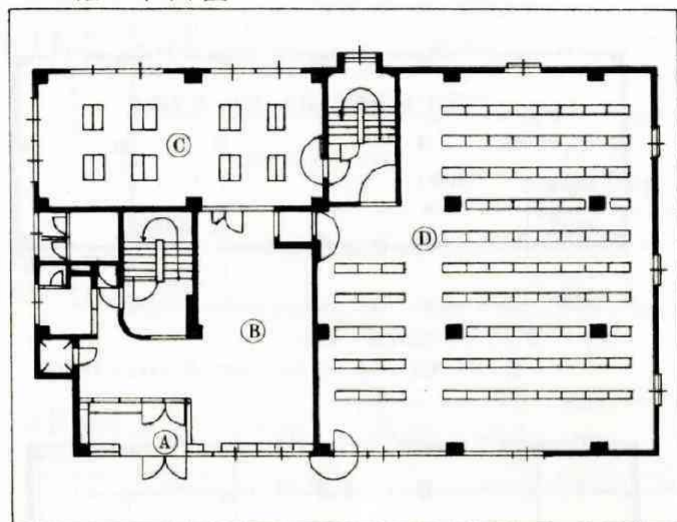


11-2 図書館 第2書庫 案内図

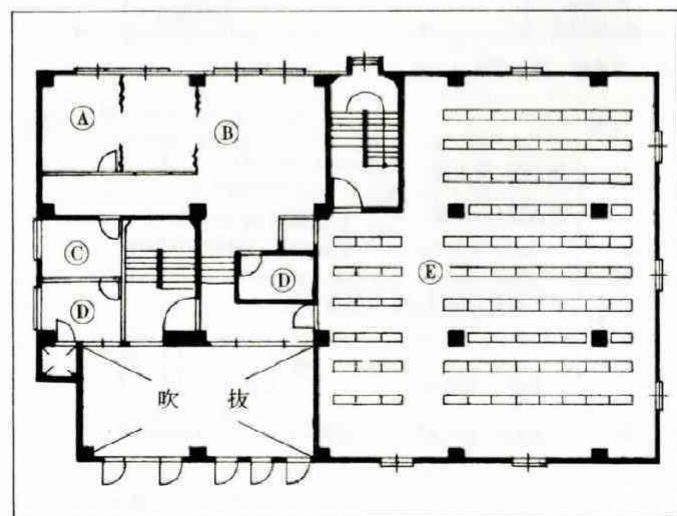


12. 図書館案内図 (分館)

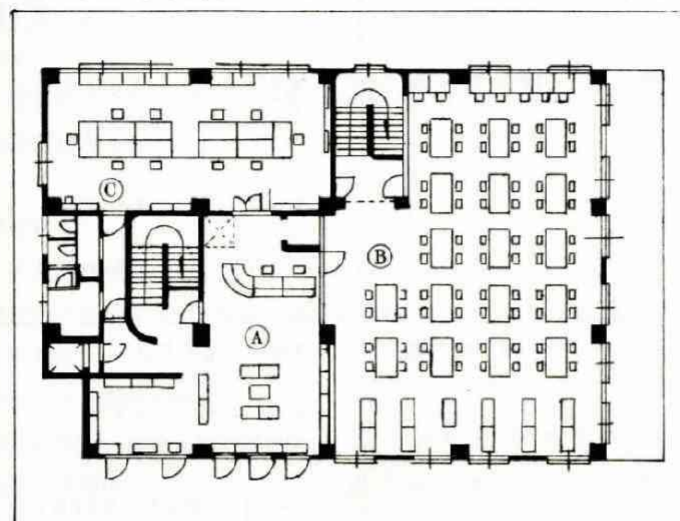
1階 平面図



2階 平面図



3階 平面図



- | | | |
|----|--------------|-------------|
| 1階 | ① 玄関ホール | ④ 第2書庫(開架式) |
| | ② ロビー | 社会科学系以外の図書 |
| | ③ 一般閲覧室 | 洋書・洋雑誌 |
| 2階 | ① 館長室 | ⑤ 第1書庫(開架式) |
| | ② 館員室 | 社会科学系図書 |
| | ③ 湯沸室 | 和雑誌・判例集 |
| | ④ 更衣室 | |
| 3階 | ① 目録室・ロビー | |
| | ② 開架閲覧室~参考図書 | |
| | ③ 事務室 | |

13. 備 品

	種 類	品 名
本	電 子 複 写 機	ゼロックス 4370
		〃 4370
		キャノン 7545
		〃 7545
館	ジ ア ソ 複 写 機	コピニカ pd 225
	マ イ ク ロ リ ー ダ ー プ リ ン タ ー	エレファクス リーダー プリンター-PRESS-P
		U-Bix MRP-3300PD マイクロリーダープリンター
		ミノルタリーダープリンター RP405
		ミニコピーリーダープリンター FMRP 30AU
断 裁 機	ホリゾン電動断裁機PC-39	
製 本 機	ホリゾン バインド クイック BQ-18	
分館	電 子 複 写 機	ゼロックス 4370

14. 愛知大学図書館利用規程

第1章 総則

(目的)

第1条 愛知大学図書館(名古屋分館を含む。以下「図書館」という。)の利用は、この規程の定めるところによる。

(利用資格)

第2条 図書館を利用できる者は、次のとおりとする。

- (1) 愛知大学及び愛知大学短期大学部(以下「本学」という。)の専任の教職員並びに名誉教授
- (2) 本学の非常勤教育職員
- (3) 本学の学生、研究生及び聴講生
- (4) 本学の卒業生
- (5) その他図書館長が許可した者

(開館日)

第3条 図書館は、次の日を除き毎日開館する。

- (1) 日曜日
- (2) 国民の祝日に関する法律に規定する休日
- (3) 本学の創立記念日
- (4) 夏季及び年末・年始の各休業期間の日
- (5) 蔵書点検、その他必要に応じて定める臨時休館の日

(開館時間)

第4条 開館時間は、次のとおりとする。ただし、必要がある場合には、臨時にこれを変更することがある。

- (1) 通常講義期間及び定期試験期間
月・水・金の各曜日 9時から21時20分まで
火・木・土の各曜日 9時から20時20分まで

(2) その他の期間

月・水・金の各曜日 9時から19時20分まで

火・木・土の各曜日 9時から16時20分まで

第2章 館内閲覧

(閲覧手続)

第5条 館内において図書及び資料(以下「図書」という。)を閲覧しようとする者は、閲覧票に必要事項を記入し、学生証又は証明書とともに係員に提出する。

(開架図書)

第6条 開架図書は、開架・閲覧室において自由に閲覧することができる。

(書庫内図書)

第7条 書庫内図書を閲覧しようとする者は、目録カードにより検索のうえ所定事項を明記した閲覧票を係員に提出する。

(閲覧)

第8条 図書の閲覧は、開架・閲覧室において行い、閲覧中の図書を館外に持ち出しではならない。

2 開架・閲覧室には筆記用具、ノートその他必要品以外のものを携帯してはならない。

3 開架・閲覧室では他人の読書をさまたげる行為をしてはならない。

第3章 帯出

(帯出手続)

第9条 図書を帯出しようとする者は、図書帯出票に必要事項を記入し、係員に提出する。

2 帯出図書は、転貸してはならない。

(帯出図書の冊数及び期限)

第10条 帯出図書の冊数及び期限は、次のとおりとする。

(1) 本学の専任の教職員及び名誉教授

50冊以内 1ヵ年以内

(2) 本学の非常勤教育職員

30冊以内 2ヵ月以内

(3) 本学の大学院学生、専攻科学生及び研究生

30冊以内 和書・雑誌 1ヵ月以内

洋書 2ヵ月以内

(4) 本学の学部及び短期大学の学生並びに聴講生

5冊以内 15日以内

(5) その他図書館長が認めた者及び機関

5冊以内 15日以内

2 開架図書は、前項第1号、第2号及び第3号の規定にかかわらず、5冊15日以内とする。

3 帯出図書は、他に希望者がいない限り所定の手続きを経て帯出を継続することができる。

4 本学の専任の教育職員は、図書館長の承認を得て第1項第1号に定める冊数及び期限を超えて帯出を受けることができる。

(帯出禁止図書)

第11条 次の図書は、帯出することができない。

(1) 帯出を禁止した図書

(2) 特殊図書(特定文書及びマイクロ資料等)

(3) 新聞(縮刷版を含む。)及び最新号の雑誌

(4) その他図書館長が指定する図書

2 図書館長が必要と認める場合には、前項の規定にかかわらず帯出することができる。ただし、帯出期間は1ヵ月を超えることができない。

(帯出図書の返却)

第12条 帯出図書は、所定の日までに返却しなければならない。

- 2 図書館長は、点検、整理、その他必要に応じて図書の帯出を一時停止し又は帯出期間中の帯出図書を返却させることができる。
- 3 教職員が退職のとき及び学生が卒業、退学又は除籍のときは、直ちに帯出図書を返却しなければならない。

第4章 入庫検索

(入庫検索)

第13条 書庫に入って図書を検索することができるものは、次のとおりとする。

- (1) 本学の専任の教職員及び名誉教授
- (2) 本学の非常勤教育職員
- (3) 本学の大学院学生、専攻科学生及び研究生
- (4) その他図書館長が認めた者

- 2 入庫検索しようとする者は、所定の手続きを経なければならない。

第5章 複写

(図書の複写)

第14条 図書の複写を希望する者は、所定の手続きを経てこれを行うことができる。

ただし、著作権法に抵触しない範囲とする。

- 2 図書の複写料金は別に定める。

第6章 弁償及び処置

(弁償)

第15条 図書を紛失、破損又は汚損した場合には、直ちに図書館長に届け出てその指示に従い、現物又は相当する代金を弁償しなければならない。

- 2 前項の弁償は、事情によりこれを軽減又は免除することがある。

(処置)

第16条 この規程並びに図書館長及び係員の指示に違反した場合には、図書館の利用停止、その他の処置に服さなければならない。

附 則 (制定)

この規程は、昭和57年4月1日から施行する。

資料1 昭和59年度 学 科

(単位 冊)

学 科	区 分	豊 橋			名 古		
		内国書	外国書	計	内国書	外国書	
教 養 課 程	一関 係 教 育 書	人文科学関係	1,431	248 (99)	1,679 (99)	807	575 (517)
		社会科学関係	635	168 (34)	803 (34)	360	106 (77)
		自然科学関係	510	157 (9)	667 (9)	220	88 (26)
	外国語関係	162	548 (122)	705 (122)	91	204 (140)	
	保健体育関係	209	59 (1)	268 (1)	4	2 (2)	
	合 計	2,947	1,175 (265)	4,122 (265)	1,482	920 (762)	
専 門 教 育 課 程	法 学 部	法 学 科	1,640	2,938 (563)	4,578 (563)	802	121 (10)
		経 済 学 科	2,435	2,405 (41)	4,840 (41)	394	2 (2)
		経 営 学 科	735	2,419 (698)	3,154 (698)	203	8 (1)
		計	4,810	7,762 (1,302)	12,572 (1,302)	1,399	131 (13)
	文 学 部	社 会 学 科	902	1,150 (1)	2,052 (1)	—	—
		史 学 科	1,763	1,496 (1,024)	3,259 (1,024)	—	—
		哲 学 科	1,033	1,240 (379)	2,273 (379)	—	—
		文 学 科	2,315	3,359 (1,319)	5,674 (1,319)	—	—
		計	6,013	7,245 (2,723)	13,258 (2,723)	—	—
	短 大	生 活 科	286	101	387	—	—
		文 科	(文学部と共用)			—	—
	専門教育関係合計	11,109	15,108 (4,025)	26,217 (4,025)	1,399	131 (13)	
	教職・司書関係	1,051	383 (12)	1,434 (12)	459	138 (30)	
合 計	12,160	15,491 (4,037)	27,651 (4,037)	1,858	269 (43)		
総 計	15,107	16,666 (4,302)	31,778 (4,302)	3,340	1,189 (805)		

注：()内は中国書の内数である。

所 管 別 受 入 統 計 表

昭和60年3月31日現在

屋 計	研 究 所			計		総 計
	内国書	外国書	計	内国書	外国書	
1,882 (517)	—	—	—	2,238	823 (616)	3,061 (616)
466 (77)	—	—	—	995	274 (111)	1,269 (111)
258 (26)	—	—	—	730	190 (35)	920 (35)
295 (140)	—	—	—	253	747 (262)	1,000 (262)
6 (2)	—	—	—	213	61 (3)	274 (3)
2,402 (762)	—	—	—	4,429	2,095 (1,027)	6,524 (1,027)
923 (10)	216	1,488 (848)	1,654 (848)	2,658	4,497 (1,421)	7,155 (1,421)
396 (2)	856	421 (336)	1,277 (336)	3,685	2,828 (379)	6,513 (379)
211 (1)	438	683 (417)	1,121 (417)	1,376	3,110 (1,116)	4,486 (1,116)
1,530 (13)	1,510	2,542 (1,601)	4,052 (1,601)	7,719	10,435 (2,916)	18,154 (2,916)
—	81	—	81	983	1,150 (1)	2,133 (1)
—	440	—	440	2,203	1,496 (1,024)	3,699 (1,024)
—	—	—	—	1,033	1,240 (379)	2,273 (379)
—	—	—	—	2,315	3,359 (1,319)	5,674 (1,319)
—	521	—	521	6,534	7,245 (2,723)	13,779 (2,723)
—	—	—	—	286	101	387
—	—	—	—	—	—	—
1,530 (13)	2,031	2,542 (1,601)	4,573 (1,601)	14,539	17,781 (5,639)	32,320 (5,639)
597 (30)	—	—	—	1,510	521 (42)	2,031 (42)
2,127 (43)	2,031	2,542 (1,601)	4,573 (1,601)	16,049	18,302 (5,681)	34,351 (5,681)
4,529 (805)	2,031	2,542 (1,601)	4,573 (1,601)	20,478	20,397 (6,708)	40,875 (6,708)

資料2 昭和59年度 学 科

(単位 冊)

学 科		区 分	豊 橋			名 古	
			内国書	外国書	計	内国書	外国書
教 養	一 般 係 図 書	人文科学関係	25,765	8,228 (730)	28,988 (730)	11,561	1,940 (1,104)
		社会科学関係	14,983	2,602 (210)	17,585 (210)	6,766	497 (163)
		自然科学関係	9,187	2,938 (215)	12,125 (215)	3,751	207 (49)
課 程		外国語関係	3,798	18,225 (2,517)	17,028 (2,517)	1,444	921 (420)
		保健体育関係	4,207	634 (12)	4,841 (12)	297	39 (3)
		合 計	57,940	22,622 (3,684)	80,562 (3,684)	23,819	3,604 (1,739)
専 門 教 育 関 係 図 書	専 門 学 部	法 学 科	37,581	48,748 (7,071)	86,329 (7,071)	16,828	1,190 (20)
		経 済 学 科	38,137	31,154 (969)	69,291 (969)	8,565	1,573 (27)
		経 営 学 科	14,662	24,835 (1,694)	39,497 (1,694)	3,257	549 (4)
		計	90,380	104,737 (9,734)	195,117 (9,734)	28,650	3,312 (51)
	文 学 部	社 会 学 科	10,859	8,090 (265)	18,949 (265)	-	-
		史 学 科	36,894	14,835 (9,360)	51,729 (9,360)	-	-
		哲 学 科	15,276	22,984 (15,287)	38,260 (15,287)	-	-
		文 学 科	47,234	51,110 (21,237)	98,344 (21,237)	-	-
		計	110,268	97,019 (46,149)	207,282 (46,149)	-	-
		短 大	生 活 科	8,828	668 (35)	9,496 (35)	-
	文 科	(文学部と共用)			-	-	
専門教育関係合計		209,471	202,424 (55,918)	411,895 (55,918)	28,650	3,812 (51)	
教職・司書関係		13,639	4,753 (402)	18,392 (402)	6,263	2,153 (73)	
合 計		223,110	207,177 (56,320)	430,287 (56,320)	34,913	5,465 (124)	
総 計		281,050	229,799 (60,004)	510,849 (60,004)	58,732	9,069 (1,863)	

注：()内は中国書の内数である。

所 管 別 蔵 書 統 計 表

昭和60年3月31日現在

屋	研 究 所			計		総 計	
	計	内国書	外国書	計	内国書		外国書
	13,501 (1,104)	-	-	-	37,326	5,163 (1,834)	42,489 (1,834)
	7,263 (163)	-	-	-	21,749	3,099 (373)	24,848 (373)
	3,958 (49)	-	-	-	12,938	3,145 (264)	16,083 (264)
	2,365 (420)	-	-	-	5,242	14,146 (2,937)	19,388 (2,937)
	386 (3)	-	-	-	4,504	673 (15)	5,177 (15)
	27,423 (1,739)	-	-	-	81,759	26,226 (5,423)	107,985 (5,423)
	18,018 (20)	4,215	10,546 (6,181)	14,761 (6,181)	58,624	60,484 (13,272)	119,108 (13,272)
	10,138 (27)	9,756	3,936 (2,209)	13,692 (2,209)	56,458	36,668 (3,205)	93,121 (3,205)
	3,806 (4)	15,109	6,295 (3,107)	21,404 (3,107)	33,028	31,679 (4,805)	64,707 (4,805)
	31,962 (51)	29,080	20,777 (11,497)	49,857 (11,497)	148,110	128,826 (1,282)	276,936 (1,282)
	-	2,247	-	2,247	13,106	8,090 (265)	21,196 (265)
	-	3,969	-	3,969	40,863	14,835 (9,360)	55,698 (9,360)
	-	-	-	-	15,276	22,984 (15,287)	38,260 (15,287)
	-	-	-	-	47,234	51,110 (21,237)	98,344 (21,237)
	-	6,216	-	6,216	116,479	97,019 (46,149)	213,498 (46,149)
	-	-	-	-	8,828	668 (35)	9,496 (35)
	-	-	-	-	-	-	-
	31,962 (51)	35,296	20,777 (11,497)	56,073 (11,497)	273,417	226,513 (67,466)	499,930 (67,466)
	8,416 (73)	-	-	-	19,902	6,906 (475)	26,808 (475)
	40,378 (124)	35,296	20,777 (11,497)	56,073 (11,497)	293,319	233,419 (67,941)	526,738 (67,941)
	67,801 (1,863)	35,296	20,777 (11,497)	56,073 (11,497)	375,078	259,645 (73,364)	634,723 (73,364)

資料3 昭和59年度 学科・所

資料3-1 学科・所管別雑誌種類数

学 科	区 分		豊 橋			名 古	
			内国雑誌	外国雑誌	計	内国雑誌	外国雑誌
教 養	一 般 係 誌	人文科学関係	440	86 (37)	526 (37)	84	15(11)
		社会科学関係	492	89 (37)	581 (37)	42	5 (1)
		自然科学関係	126	71 (22)	197 (22)	10	1 (1)
課 程	外 国 語 関 係		68	44 (15)	112 (15)	10	2 (1)
	保 健 体 育 関 係		90	44 (4)	134 (4)	2	0
合 計			1,216	384(115)	1,550(115)	148	23(14)
専 門 課 程	法 学 部	法 学 科	482	309 (93)	741 (93)	74	8
		経 済 学 科	615	425(119)	1,040(119)	48	22 (2)
		経 営 学 科	268	256 (29)	524 (29)	27	12
		計	1,315	990(241)	2,305(241)	149	42 (2)
		社 会 学 科	134	86 (10)	220 (10)	-	-
	文 学 部	史 学 科	212	94 (24)	306 (24)	-	-
		哲 学 科	126	101 (14)	227 (14)	-	-
		文 学 科	395	385(217)	780(217)	-	-
		計	867	666(265)	1,533(265)	-	-
	短 大	生 活 科	165	14	179	-	-
文 科		(文学部と共用)			-	-	
専門教育関係合計			2,347	1,670(506)	4,017(506)	149	42 (2)
教職・司書関係			238	55 (18)	293 (18)	47	0
合 計			2,585	1,725(524)	4,310(524)	196	42 (2)
総 計			3,801	2,059(639)	5,860(639)	344	65(16)
継 続 中 の も の			1,418	895(212)	2,313(212)	239	48(14)
当 年 度 増 加 分			129	51 (26)	180 (26)	6	5 (2)

注：()内は中国雑誌種類内数

資料3-2 所管別新聞種類数

区 分	豊 橋			名 古	
	内国新聞	外国新聞	計	内国新聞	外国新聞
総 計	115	55(16)	170(16)	22	3 (2)
継 続 中 の も の	46	21 (1)	67 (1)	16	1 (1)

注：()内は中国新聞種類内数

管別雑誌種類数・所管別新聞種類数

昭和60年3月31日現在

屋 計	研 究 所			計		総 計
	内国雑誌	外国雑誌	計	内国雑誌	外国雑誌	
99(11)	-	-	-	524	101 (48)	625 (48)
47 (1)	-	-	-	534	94 (38)	628 (38)
11 (1)	-	-	-	136	72 (23)	208 (23)
12 (1)	-	-	-	78	46 (16)	124 (16)
2	-	-	-	92	44 (4)	136 (4)
171(14)	-	-	-	1,364	357(129)	1,721(129)
82	118	200(150)	318(150)	624	517(243)	1,141(243)
70 (2)	165	79 (62)	244 (62)	828	526(183)	1,354(183)
39	391	39 (8)	430 (8)	686	307 (37)	993 (37)
191 (2)	674	318(220)	992(220)	2,138	1,350(463)	3,488(463)
-	41	-	41	175	86 (10)	261 (10)
-	165	-	165	377	94 (24)	471 (24)
-	-	-	-	126	101 (14)	227 (14)
-	-	-	-	395	385(217)	780(217)
-	206	-	206	1,073	666(265)	1,739(265)
-	-	-	-	165	14	179
-	-	-	-	-	-	-
191 (2)	880	318(220)	1,198(220)	3,376	2,030(728)	5,406(728)
47	-	-	-	285	55 (18)	340 (18)
238 (2)	880	318(220)	1,198(220)	3,661	2,085(746)	5,746(746)
409(16)	880	318(220)	1,198(220)	5,025	2,442(875)	7,467(875)
287(14)	728	165 (94)	893 (94)	2,385	1,108(320)	3,493(320)
11 (2)	24	6 (5)	30 (5)	159	62 (33)	221 (33)

昭和60年3月31日現在

屋 計	研 究 所			計		総 計
	内国新聞	外国新聞	計	内国新聞	外国新聞	
25(2)	3	42(32)	45(32)	140	100(50)	240(50)
17(1)	1	28(24)	29(24)	68	50(26)	113(26)

資料4 昭和58年度 主題別

資料4-1 主題別蔵書構成

部 門	総記	哲学	歴史地理	社会科学政治	法律	経済経営	財政	統計	社会学	教育	
和書(NDC) 洋書(本学独自)	0 A	1 B・C	2 H・J	30・31 L	32 K	33 N	34 Q	35 R	36 M	37 D	
内 国 書	冊 16,815	11,992	22,103	11,416	18,332	19,758	2,180	2,011	11,071	9,026	
	比率 %	6.3	4.5	8.3	4.3	6.9	7.4	0.8	0.7	4.2	3.4
外 国 書	冊 27,673 (19,206)	13,828 (4,538)	17,633 (8,827)	11,260 (1,366)	27,630 (292)	31,833 (436)	1,479 (29)	3,122 (15)	12,830 (946)	1,040 (263)	
	比率 %	13.0 (34.5)	6.5 (8.1)	8.3 (15.8)	5.3 (2.4)	12.9 (0.5)	0.7 (0.1)	1.4 (0.0)	6.0 (1.7)	0.5 (0.5)	
合 計	44,488	25,820	39,736	22,676	45,962	51,591	3,609	5,133	23,901	10,066	

資料4-2 主題別受入構成

部 門	総記	哲学	歴史地理	社会科学政治	法律	経済経営	財政	統計	社会学	教育	
和書(NDC) 洋書(本学独自)	0 A	1 B・C	2 H・J	30・31 L	32 K	33 N	34 Q	35 R	36 M	37 D	
内 国 書	冊 1,605	748	1,596	776	1,408	1,158	221	196	806	749	
	比率 %	10.6	4.9	10.5	5.1	9.3	7.6	1.5	1.3	5.3	4.9
外 国 書	冊 917 (267)	1,566 (411)	3,213 (1,903)	825 (114)	1,532 (87)	1,617 (105)	73 (7)	379 (3)	1,360 (177)	122 (66)	
	比率 %	5.6 (5.6)	9.6 (8.7)	19.6 (40.1)	5.0 (2.4)	9.3 (1.8)	0.5 (0.2)	2.3 (0.1)	8.3 (3.7)	0.7 (1.4)	
合 計	2,522	2,314	4,809	1,601	2,940	2,775	294	575	2,166	871	

蔵書構成・受入構成(本館)

昭和59年3月31日現在

風 俗 民 俗	軍 事	自 然 学	工 学	産 業	芸 術	語 学	文 学	漢 籍	各種文庫 その他	合 計
38 M	39 U	4 S	5 T	6 P	7 G	8 F	9 E			
2,780	324	11,374	6,288	13,115	7,486	7,636	30,292	40,895	21,156	266,000
1.0	0.1	4.8	2.4	4.9	2.8	2.8	11.4	15.4	8.0	100.0
社会学	118 (57)	3,618 (442)	1,351 (276)	6,330 (833)	1,654 (872)	9,640 (2,288)	33,364 (8,293)	-	8,754 (7,179)	213,152 (55,708)
に合併	0.1 (0.1)	1.7 (0.8)	0.6 (0.5)	3.0 (0.7)	0.8 (1.6)	4.5 (4.1)	15.6 (14.9)	-	4.1 (12.9)	100.0 (100.0)
2,780	437	14,992	7,639	19,445	9,140	17,276	63,656	40,895	29,910	479,152

注：外国書の()は中国書内数

昭和59年3月31日現在

風 俗 民 俗	軍 事	自 然 学	工 学	産 業	芸 術	語 学	文 学	各種文庫 その他	合 計
38 M	39 U	4 S	5 T	6 P	7 G	8 F	9 E		
214	15	882	399	861	494	523	2,097	429	15,177
1.4	0.1	5.8	2.6	5.7	3.3	3.5	13.8	2.8	100.0
社会学	28 (18)	388 (65)	127 (48)	477 (76)	247 (159)	674 (214)	2,193 (1,027)	660	16,393 (4,747)
に合併	0.1 (0.4)	2.4 (1.4)	0.8 (1.0)	2.9 (1.6)	1.5 (3.3)	4.1 (4.5)	13.4 (21.6)	4.0	100.0 (100.0)
214	38	1,270	526	1,338	741	1,197	4,290	1,089	31,570

注：外国書の()は中国書内数

資料5 昭和58年度 主題別

資料5-1 主題別蔵書構成

部門	総記	哲学	歴史地理	社会科学政治	法律	経済経営	財政	統計	社会学	
N D C	0	1	2	30-31	32	33	34	35	36	
内国書	冊	4,854 4,591	2,077 1,997	5,606 5,585	4,705 4,664	11,896 10,862	9,879 9,635	449 462	305 285	3,313 3,207
	比率%	8.3 8.1	3.5 3.5	9.5 9.8	8.0 8.2	19.4 19.1	16.8 17.0	0.8 0.8	0.5 0.5	5.7 5.6
外国書	冊	2,284 2,153	171 158	405 321	909 868	370 358	1,751 1,680	54 54	14 12	301 289
	比率%	25.2 27.2	1.9 2.0	4.5 4.1	10.0 11.0	4.1 4.5	19.3 21.2	0.6 0.7	0.1 0.2	3.3 3.0
合計	7,138 6,744	2,248 2,155	6,011 5,906	5,614 5,532	11,766 11,220	11,630 11,315	503 516	319 297	3,614 3,446	

資料5-2 主題別受入構成

部門	総記	哲学	歴史地理	社会科学政治	法律	経済経営	財政	統計	社会学	
N D C	0	1	2	30-31	32	33	34	35	36	
内国書	冊	334 322	161 65	360 365	269 343	579 606	471 459	56 50	22 23	171 223
	比率%	10.0 10.2	4.8 2.1	10.8 11.6	8.1 11.0	17.3 19.2	14.1 14.6	1.7 1.6	0.6 0.7	5.1 7.1
外国書	冊	134 261	13 13	35 42	71 136	12 5	71 95	0 0	2 1	62 43
	比率%	11.3 32.8	1.1 1.6	7.1 5.3	6.0 17.1	1.0 0.6	6.0 12.0	0.0 0.0	0.2 0.1	5.2 5.4
合計	468 583	174 78	445 407	340 479	591 611	542 554	56 50	24 24	233 266	

蔵書構成・受入構成(分館)

昭和59年3月31日現在

教育	風俗民俗	軍事	自然科学	工学	産業	芸術	語学	文学	合計
37	38	39	4	5	6	7	8	9	
3,688 3,480	社会学	227 216	2,424 2,357	933 904	2,235 2,236	834 807	1,816 1,677	2,991 3,880	58,722 56,845
6.3 6.1		に合併	0.4 0.4	4.1 4.2	1.6 1.6	3.8 3.9	1.4 1.4	3.1 3.0	6.8 6.8
95 86	社会学	34 25	160 145	97 86	171 159	92 42	990 779	1,171 750	9,069 7,915
1.0 1.1		に合併	0.4 0.3	1.8 1.8	1.1 1.1	1.9 2.0	1.0 0.5	10.9 9.8	12.9 9.5
3,783 3,566	-	261 241	2,584 2,502	1,030 990	2,406 2,395	926 849	2,806 2,456	5,162 4,630	67,801 64,760

昭和59年3月31日現在

教育	風俗民俗	軍事	自然科学	工学	産業	芸術	語学	文学	合計
37	38	39	4	5	6	7	8	9	
246 111	社会学	21 28	136 84	47 44	119 108	57 48	147 98	164 169	3,340 3,146
7.4 3.5		に合併	0.6 0.9	4.1 2.7	1.4 1.4	3.6 3.4	1.1 1.5	4.4 3.1	4.9 5.4
9 5	社会学	9 0	15 9	11 4	12 6	50 16	211 66	422 93	1,189 795
0.7 0.6		に合併	0.7 0.0	1.3 1.1	1.0 0.5	1.0 0.8	4.2 2.0	17.7 8.3	35.5 11.8
255 116	-	30 28	151 93	58 48	131 114	87 64	358 164	536 262	4,529 3,941

発行日 昭和60年5月8日

編集・発行 愛知大学図書館

本館 豊橋市町畑町字町畑1-1 (〒440)

TEL (0532) 45-0441 (代)

(0532) 48-0113 (直)

分館 名古屋市東区筒井二丁目10番31号 (〒461)

TEL (052) 937-8116