

# 愛知大学図書館概要

昭和62年度



愛知大学図書館

# 目 次

1. 図書館の沿革	1
2. 図書館の特色	4
3. 特殊コレクション(文庫)	5
4. 蔵書数・所蔵雑誌種類数	6
5. 昭和61年度受入図書数・受入図書数の推移	7
6. 利用状況・学生の図書館利用の推移	8
7. 昭和61年度図書費決算額	9
8. 昭和62年度図書費予算額	9
9. 図書館図書費予算・決算の推移	9
10. 施設	10
11. 図書館施設概要(本館)	11
12. 図書館第1書庫・第2書庫案内図(本館)	13
13. 図書館案内図(分館)	15
14. 備 品	17
15. 愛知大学図書館利用規程	18
資 料	
1. 昭和61年度学科・所管別図書受入統計表	23
2. 昭和61年度学科・所管別蔵書統計表	25
3. 昭和61年度学科・所管別雑誌種類数・所管別新聞種類数	27
4. 昭和60年度主題別蔵書構成・受入構成(本館)	29
5. 昭和60年度主題別蔵書構成・受入構成(分館)	31

## 1. 図書館の沿革

- 昭和22(1947) 1 霞山会館図書室本(霞山文庫) 和漢書 約35,000冊寄託  
4 図書館(現三研究所建物)設置  
5 図書館業務開始
- 23(1948) 5 元住友本社総理事・蔵相小倉正恒氏所蔵の漢籍等(簡齋文庫)  
約30,000冊受贈
- 24(1949) 6 蔵書数 漢籍30,000冊 和書25,713冊 洋書2,481冊  
計58,194冊 雑誌150種 新聞15種  
7 元東京弁護士会会長乾 政彦氏蔵民商法関係ドイツ書(乾文  
庫) 684冊受贈
- 25(1950) 4 名古屋校舎図書室設置(蔵書7,500冊)
- 28(1953) 元浦和高等学校教授竹村昌次氏蔵東洋史関係洋書(竹村文庫)  
916冊受入
- 29(1954) 中国政府より中華人民共和国成立を記念し「四庫全書珍本初  
集」[百衲本二十四史] 3,800冊受贈
- 30(1955) 10 菅沼耕兵衛氏(平田篤胤門人)旧蔵書国学・国文関係和書(菅  
沼文庫) 3,927冊受贈  
6 名古屋校舎図書室を図書館名古屋分館として新発足
- 31(1956) 3 蔵書数本館 和漢書91,745冊 洋書10,659冊 計102,404冊  
名古屋分館 和漢書9,225冊 洋書796冊 計10,021冊
- 32(1957) 3 創立10周年記念として鉄筋コンクリート建書庫(現第二書庫)  
延656㎡収容能力109,194冊 竣工  
図書館新改築完工
- 35(1960) 2 「愛知大学漢籍分類目録」刊行
- 41(1966) 3 蔵書数 和書137,697冊 洋書25,266冊(未整理約30,000冊)  
雑誌・新聞1,399種  
11 創立20周年記念として図書館新館(事務室・閲覧室) 2,175㎡  
竣工
- 46(1971) 3 蔵書数本館 和漢書156,911冊 洋書45,974冊 計202,885冊
- 48(1973) 6 中国南開大学より「説文通訓定声」等漢籍35冊受贈

- 昭和50(1975) 5 図書館名古屋分館948m<sup>2</sup>竣工
- 51(1976) 3 創立30周年記念として新書庫(第1書庫)延2,417m<sup>2</sup>収容能力  
334,075冊 竣工
- 3 蔵書数 内国書187,101冊 外国書72,644冊 雑誌2,001種  
元中国研究所常任理事浅川謙次氏蔵 中国関係図書(浅川文  
庫) 2,166冊受入  
「主要図書目録—経営学科関係」刊行
- 52(1977) 3 National Reporter System (文部省研究特設助成による)  
6,063冊 受入 (以降継続受入)
- 11 「愛知大学図書館蔵書目録—経済学科関係外国書」刊行
- 53(1978) 11 ドイツ会社史2,168冊(文部省研究特設助成)受入
- 54(1979) 7 霞山会所蔵図書(元外務次官・霞山会理事田尻愛義氏蔵書を  
含む)約5,200冊受贈(霞山会文庫)
- 55(1980) 3 「愛知大学図書館所蔵雑誌目録」刊行
- 10 本学図書館と北京語言学院図書館(中国・北京市)との学術  
文献交流関係を樹立
- 10 「本学と南開大学との学術教育交流協定」調印～学術文献の相  
互交換を含む
- 56(1981) 1 北京語言学院図書館等より、中国書464冊 受贈～「中国学術  
交流文庫」設置
- 3 蔵書数本館 内国書 238,828冊 外国書 180,931冊  
計 419,759冊 雑誌 5,158種 名古屋分館 内国書 52,113冊  
外国書 6,553冊 計 58,666冊 雑誌 362種
- 6 本学教授故鈴木擇郎氏所蔵図書・同故内山雅夫氏所蔵図書並び  
に中日大辞典編纂処所蔵図書により、「中日大辞典文庫」設置
- 11 イギリス議会議事録(Great Britain; Parliamentary Deba-  
tes. 別称ハンサード)約2,000冊受入(イギリス上院議会図  
書館所蔵2組のうちの1組)
- 57(1982) 12 元本学教授(甲南大学名誉教授)故井森陸平氏蔵 産業社会学  
関係図書(井森文庫) 1,063冊受贈
- 58(1983) 4 「愛知大学図書館利用のしおり」第1版発行
- 7 グループ学習室(旧特別閲覧室)を開設

- 昭和58(1983) 11 Goldsmiths'-Kress Library of Economic Literature.  
Segment II : 1801-1850 マイクロフィルム 1,716リール受入  
(文部省研究特設助成による。)
- 59(1984) 12 The Times. 1785(創刊)-1962 マイクロフィルム991リール  
受入 (以降継続受入)
- 60(1985) 12 東京大学所蔵 連歌俳諧書集成 洒竹文庫マイクロフィッシュ  
ユ7,247枚 (文部省研究特定図書助成による。)
- 61(1986) 1 Penguin Books 5,000 titles 受入  
2 The House of Commons Parliamentary Papers.  
1801-1900 マイクロフィッシュ 46,183枚 (19世紀英国下院  
議会文書) 受入

## 2. 図書館の特色

昭和22年、図書館業務を開始して以来65万冊余の文献が収集されているが、特色の第一は本学創立の由来からもわかるように中国関係の文献が多いことである。「簡齋文庫」―元住友本社総理事・蔵相小倉正恒氏旧蔵―には『楚辭集註』正徳14年（1519）刊をはじめとする何点かの明版があり「霞山文庫」―旧霞山会蔵―には清朝の学者の著録及び旧中国・満鉄に関する貴重な資料がある。その他中国関係文献コレクションとして「竹村文庫」、「浅川文庫」、「中国学術交流文庫」、「中日大辞典文庫」などがあり、内外研究者の注目を集めている。

次に社会科学・人文科学系の総合図書館として、基本的文献はいうまでもなく関連領域の文献の収集にも留意し、毎年特別予算を計上している。社会科学系では全米判例集（National Reporter System）、イギリス判例集（All England Law Report）、OECDの全刊行物、イギリス議会議事録、ドイツ会社史、ゴールドスミス・クレス：ライブラリー（マイクロフィルム）などの大型コレクションを購入し、人文科学系では平田篤胤の門人であった菅沼耕兵衛氏旧蔵の国学・和歌関係の資料を中心とした「菅沼文庫」、「世界農林業センサス」の各年版、「国勢調査報告書」の全冊揃、主要な「県史」類、「東寺百合文書」全冊（写真版）、「レクラム文庫」、「プレイヤーード叢書」など、広汎な文献を収集し、利用者に提供している。

名古屋分館は昭和50年5月に新館が竣工したのを機に全面開架方式を採用し、利用者から好評を得ている。名古屋校舎は法経学部のみであるため収集文献の分野は限られるが、戦前・戦後の日本の判例集、経済・経営関係の全集類などの他、ここ数年来は愛知大学同友会の援助により大部な言語辞典・書誌類の充実にも努めている。

### 3. 特殊コレクション（文庫）

乾 文 庫：1860～1930年代刊行の民商法関係のドイツ書 684冊。

簡 斎 文 庫：『楚辭集註』正徳14年(1519)刊をはじめ漢籍・国書 30,000冊。

(漢籍：禁帯出)

霞 山 文 庫：中国・アジア関係文献 35,000冊。

(禁帯出)

榛 村 文 庫：著作権法関係を主とする法律外国文献 1,846冊。

菅 沼 文 庫：平田国学および国文学関係漢書 3,927冊。

竹 村 文 庫：ヨーロッパ人による東洋史・東洋地誌紀行外国文献 916冊。

(禁帯出)

浅 川 文 庫：現代中国の政治経済関係文献を主とする 2,166冊。

小岩井文庫：第3代学長・故小岩井浄先生旧蔵書 1,924冊。

霞山会・田尻文庫：現代中国関係および日本の外交関係文献 5,200冊。

中国学術交流文庫：南開大学・北京語言学院等との交換中国文献 1,127冊。

(増加中)

中日大辞典文庫：『中日大辞典』編纂資料を主とする中国語関係文献 3,277冊。

#### 4. 蔵書数・所蔵雑誌種類数

##### 4-1 蔵書数（昭和62年3月末現在）

区 分	内 国 書	外 国 語	合 計	内・中国書
本 館	311,909	264,268	576,177	66,543
分 館	65,228	10,296	75,524	2,424
四 研 究 所	40,520	27,050	67,570	16,525
計	417,657	301,614	719,271	85,492

特殊資料（マイクロ・フィルム、マイクロ・フィッシュ等18,849）は含まず。

##### 4-2 所蔵雑誌種類数（昭和62年3月末現在）

区 分	内 国 雑 誌	外 国 雑 誌	合 計	内・継 続
本 館	4,073	2,337	6,410	2,555
分 館	371	67	438	295
四 研 究 所	979	485	1,464	1,001
計	5,423	2,889	8,312	3,851



## 5. 昭和61年度受入図書数・受入図書数の推移

### 5-1 昭和61年度受入図書数

区 分	内 国 書	外 国 書	合 計	内・中国書
本 館	13,048	15,471	28,519	2,707
分 館	3,641	426	4,067	153
四 研	2,442	3,882	6,324	3,354
計	19,131	19,779	38,910	6,214

特殊資料（マイクロ・フィルム、マイクロ・フィッシュ等886）は含まず

### 5-2 受入図書数の推移

区 分	51	57	58	59	60	61
本 館 数	26,046 (1.00)	28,789 (1.11)	31,570 (1.21)	31,773 (1.22)	37,601 (1.44)	28,519 (1.09)
分 館 数	4,718 (1.00)	4,233 (0.90)	3,941 (0.84)	4,529 (0.96)	4,151 (0.88)	4,067 (0.86)
四 研 数	1,489 (1.00)	3,813 (2.56)	3,916 (2.63)	4,573 (3.07)	5,179 (3.48)	6,324 (4.24)
計 数	32,253 (1.00)	36,835 (1.14)	39,427 (1.22)	40,875 (1.27)	46,931 (1.46)	38,910 (1.21)

## 6. 利用状況・学生の図書館利用の推移

### 6-1 利用状況（開館本館281日 分館276日）（昭和61年度）

区 分	本 館			分 館			計	
	学 生	院 生	教 員	学 生	院 生	教 員		
開架室入室者	81,328	1,314	-	23,175	35	-	105,852	
帯出者数	20,789	1,179	1,858	6,051	14	152	30,043	
帯出冊数	36,040	4,439	5,686	11,023	32	480	57,700	
文献複写 件・枚数	11,687 件		299,625 枚		2,459 件		35,829 枚	
相互利 用件数	依頼	295			5		300	
	受付	247			9		256	

### 6-2 学生の図書館利用の推移（本館）

区 分	51	57	58	59	60	61
開架室入室者 数 指 数	30,279 (1.00)	87,102 (2.88)	90,856 (3.00)	88,511 (2.92)	81,339 (2.69)	81,328 (2.69)
図書帯出者 数 指 数	14,480 (1.00)	20,877 (1.44)	21,126 (1.46)	21,419 (1.48)	20,101 (1.39)	20,789 (1.44)
図書帯出冊 数 指 数	22,964 (1.00)	34,404 (1.50)	35,615 (1.55)	35,619 (1.55)	34,357 (1.50)	36,040 (1.57)

### 6-3 学生の図書館利用の推移（分館）

区 分	51	57	58	59	60	61
開架室入室者 数 指 数	26,279 (1.00)	20,687 (0.79)	19,682 (0.75)	20,922 (0.80)	20,820 (0.79)	23,175 (0.88)
図書帯出者 数 指 数	5,254 (1.00)	5,225 (0.99)	4,820 (0.92)	5,212 (0.99)	5,845 (1.11)	6,051 (1.15)
図書帯出冊 数 指 数	9,394 (1.00)	10,002 (1.06)	8,789 (0.94)	9,278 (0.99)	10,894 (1.16)	11,023 (1.17)

## 7. 昭和61年度図書費決算額

区 分	予 算 額 (図 + 消)	決 算 額		
		図 書 費	消 耗 資 料 費	合 計
図 書 館	259,385,000	195,546,241	11,034,477	206,580,718
国 研	9,295,000	8,727,320	535,580	9,262,900
中 産 研	5,662,000	4,952,530	661,530	5,614,060
郷 土 研	4,898,000	2,885,970	2,034,720	4,920,690
経 会 研	5,450,000	5,232,085	222,240	5,454,325
合 計	284,690,000	217,344,146	14,488,547	231,832,693

## 8. 昭和62年度図書費予算額

区 分	図 書 費	消 耗 資 料 費	合 計
図 書 館	262,724,000	5,678,000	268,402,000
国 研	5,855,000	217,000	6,072,000
中 産 研	4,491,000	705,000	5,196,000
郷 土 研	3,794,000	425,000	4,219,000
経 会 研	3,728,000	172,000	3,900,000
計	280,592,000	7,197,000	287,789,000

## 9. 図書館図書費予算・決算の推移

区 分	予 算	指 数	決 算	指 数
51年度	112,412,000	1.00	107,776,451	1.00
57年度	247,584,000	2.20	217,813,738	2.02
58年度	262,002,000	2.33	233,690,141	2.17
59年度	262,017,000	2.33	231,128,836	2.14
60年度	258,359,000	2.30	231,936,207	2.15
61年度	308,025,000	2.74	206,580,718	1.91
62年度	268,402,000	2.39		

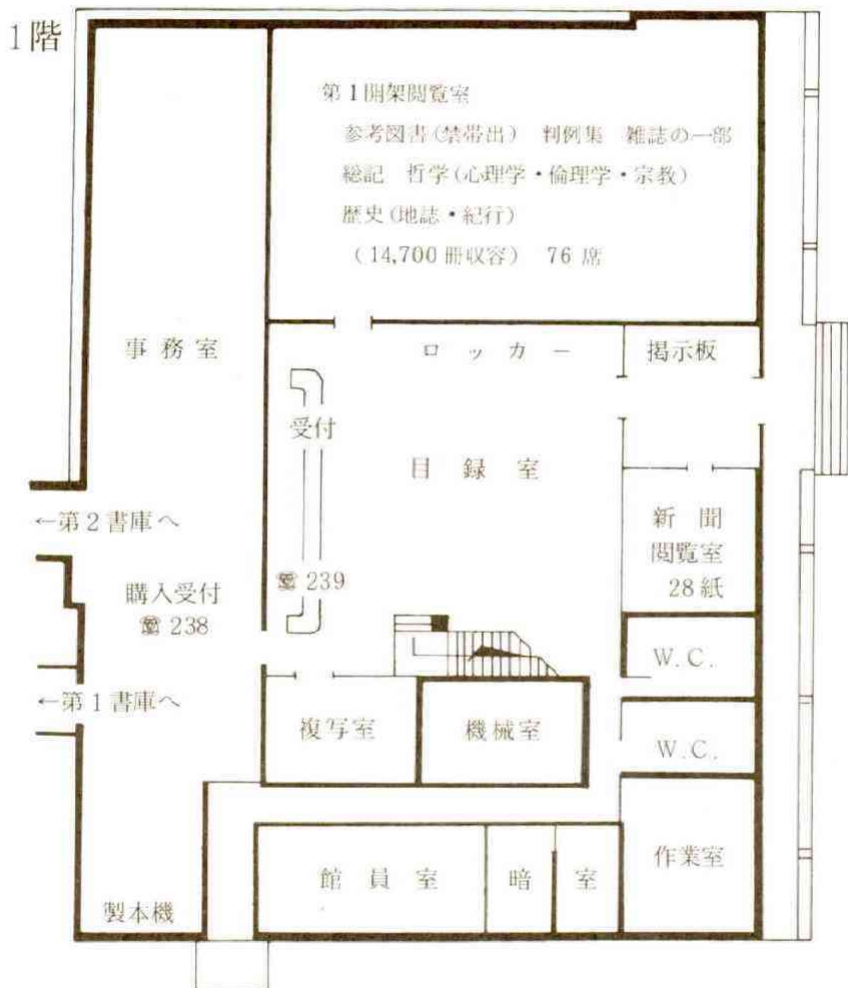
## 10. 施 設

6.2.4 現在

	区 分	延 面 積	収容能力	配 架 数	座 席 数
新 館	(総面積書庫除く)	(2,175㎡)			(計342)
	第1開架閲覧室(1F)	237㎡	17,000冊	14,700冊	76
	第2開架閲覧室(2F)	486㎡	35,000冊	24,000冊	200
	新着和・中国雑誌コーナー (2F)	40㎡	358種	338種	4
	新着洋雑誌コーナー (第2開架閲覧室内)		340種	303種	
	グループ学習室 (MICROコーナーを含む<2F>)	173㎡		9,514リール	30
	第1書庫<1層>			9,335リール	
	第1書庫(5層)	2,417㎡	477,000冊	}537,477冊	32
第2書庫(2層)	656㎡	109,000冊			
分 館	(総延面積)	(948㎡)			(計132)
	一般閲覧室(1F)	59㎡			51
	開架閲覧室(3F)	138㎡	5,700冊	73,124冊	71
	書庫<開架式>(2層)	336㎡	65,400冊		10
	館員室(仮置)(2F)	40㎡	2,850冊		
新着雑誌コーナー		200種	182種		

# 11. 図書館施設概要（本館）

62.4.1 現在



2階

第2開架閲覧室

参考図書(禁帯出) 社会科学 政治 法律  
経済・経営 財政 統計 社会 教育  
民俗・風俗習慣 国防・軍事 自然科学 工学・工業(家事)  
産業(商業(会計・簿記)) 芸術(運動競技) 語学 文学  
(24,000冊収容) 200席

新刊洋雑誌コーナー (303誌)

倉庫

消毒室

新刊和・中国雑誌コーナー  
(和 229誌、中国 109誌)

マイクロフィルム  
法経学会寄贈雑誌  
(他大学紀要)

W. C.

研究室

歴史・地理  
(洋H.J)

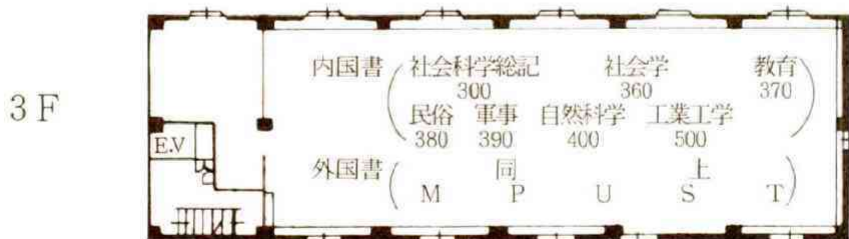
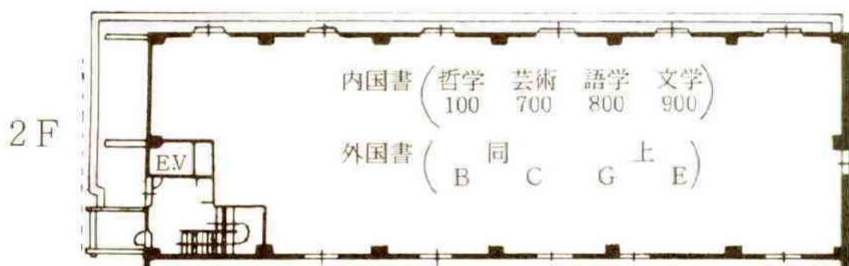
グループ学習室  
(30席)

館長室

会議室  
(特別閲覧室)

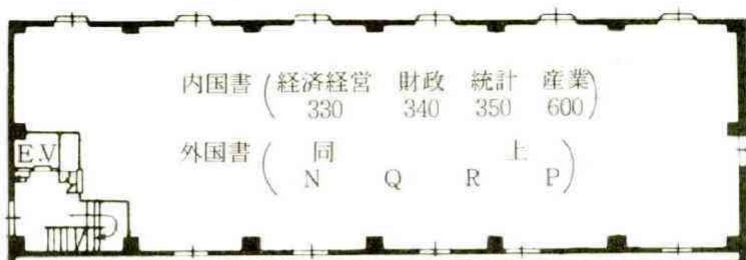
12. 図書館第1書庫・第2書庫案内図（本館）

第1書庫



庫内のキャレル・照明器具は適宜ご利用ください。  
利用後は必ず消灯し、文献は元の位置に戻してください。  
閉館10分位前には退庫してください。

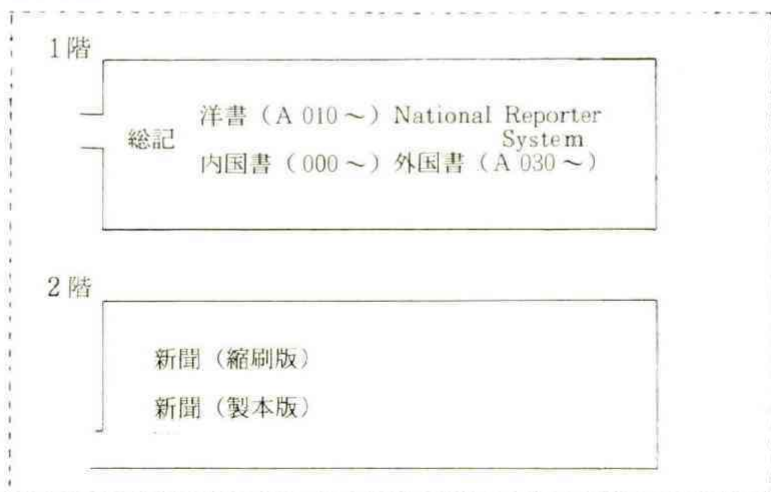
4 F



5 F



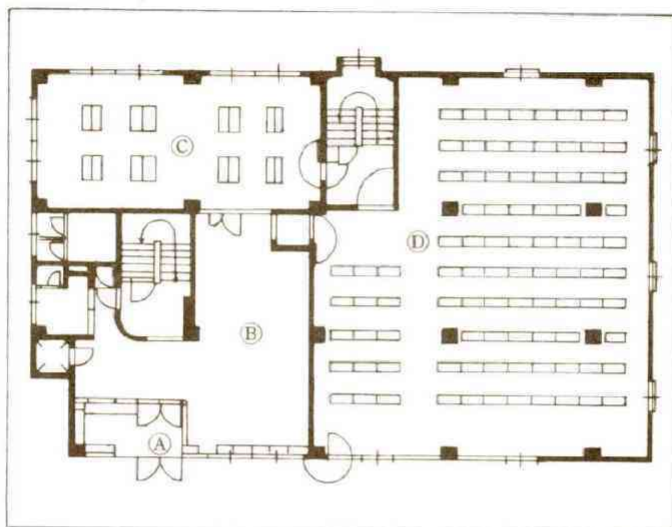
### 第2書庫



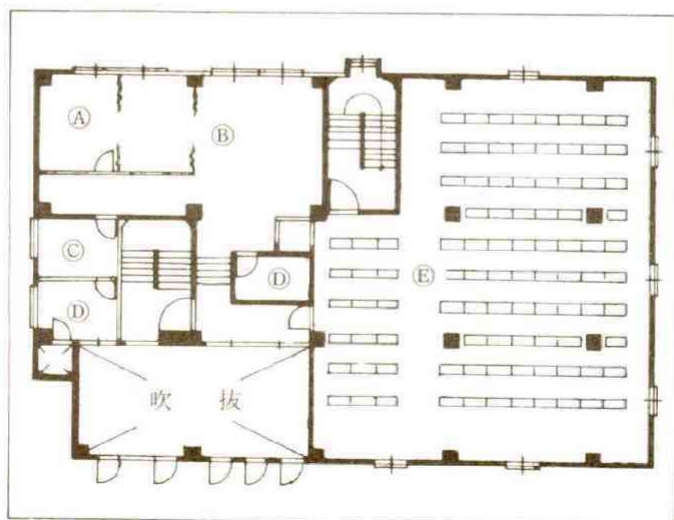


### 13. 図書館案内図（分館）

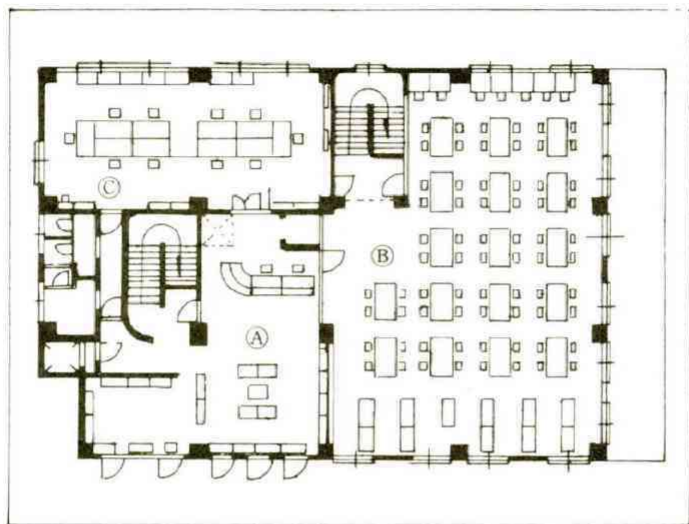
1階 平面図



2階 平面図



### 3階 平面図



- |    |   |   |
|----|---|---|
| 1階 | <ul style="list-style-type: none"> <li>① 玄関ホール</li> <li>② ロビー</li> <li>③ 一般閲覧室</li> </ul>           | <ul style="list-style-type: none"> <li>④ 第2書庫（開架式）<br/>社会科学系以外の図書<br/>洋書・洋雑誌</li> </ul> |
| 2階 | <ul style="list-style-type: none"> <li>① 館長室</li> <li>② 書庫</li> <li>③ 湯沸室</li> <li>④ 更衣室</li> </ul> | <ul style="list-style-type: none"> <li>⑤ 第1書庫（開架式）<br/>社会科学系図書<br/>和雑誌・判例集</li> </ul>   |
| 3階 | <ul style="list-style-type: none"> <li>① 目録室・ロビー</li> <li>② 開架閲覧室～参考図書</li> <li>③ 事務室</li> </ul>    |   |

## 14. 備 品

	種 類	品 名
本	電 子 複 写 機	・ゼロックス 4370 2台 ・キャノン 7545 2台
	ジ ア ソ 複 写 機	・コビニカpd 225
	マ イ ク ロ リ ー ダ ー プ リ ン タ ー	・ミノルタRP405リーダープリンター ・富士FMRP30AUリーダープリンター 2台
	断 裁 機	・ホリゾン電動断裁機PC-39
館	製 本 機	・ホリゾン バインド クイック BQ-18
分 館	電 子 複 写 機	・ゼロックス 4370 ・ゼロックス フェイスアップ10

## 15. 愛知大学図書館利用規程

### 第1章 総則

(目的)

**第1条** 愛知大学図書館（名古屋分館を含む。以下「図書館」という。）の利用は、この規程の定めるところによる。

(利用資格)

**第2条** 図書館を利用できる者は、次のとおりとする。

- (1) 愛知大学及び愛知大学短期大学部（以下「本学」という。）の専任の教職員並びに名誉教授
- (2) 本学の非常勤教育職員
- (3) 本学の学生、研究生及び聴講生
- (4) 本学の卒業生
- (5) その他図書館長が許可した者

(開館日)

**第3条** 図書館は、次の日を除き毎日開館する。

- (1) 日曜日
- (2) 国民の祝日に関する法律に規定する休日
- (3) 本学の創立記念日
- (4) 夏季及び年末・年始の各休業期間の日
- (5) 蔵書点検、その他必要に応じて定める臨時休館の日

(開館時間)

**第4条** 開館時間は、次のとおりとする。ただし、必要がある場合には、臨時にこれを変更することがある。

(1) 通常講義期間及び定期試験期間

月・水・金の各曜日	9時から21時20分まで
火・木・土の各曜日	9時から20時20分まで

(2) その他の期間

月・水・金の各曜日	9時から19時20分まで
火・木・土の各曜日	9時から16時20分まで

## 第2章 館内閲覧

### (閲覧手続)

**第5条** 館内において図書及び資料（以下「図書」という。）を閲覧しようとする者は、閲覧票に必要事項を記入し、学生証又は証明書とともに係員に提出する。

### (開架図書)

**第6条** 開架図書は、開架・閲覧室において自由に閲覧することができる。

### (書庫内図書)

**第7条** 書庫内図書を閲覧しようとする者は、目録カードにより検索のうえ所定事項を明記した閲覧票を係員に提出する。

### (閲覧)

**第8条** 図書の閲覧は、開架・閲覧室において行い、閲覧中の図書を館外に持ち出してはならない。

- 2 開架・閲覧室には筆記用具、ノートその他必要品以外のものを携帯してはならない。
- 3 開架・閲覧室では他人の読書をさまたげる行為をしてはならない。

## 第3章 帯出

### (帯出手続)

**第9条** 図書を帯出しようとする者は、図書帯出票に必要事項を記入し、係員に提出する。

- 2 帯出図書は、転貸してはならない。

### (帯出図書の冊数及び期限)

**第10条** 帯出図書の冊数及び期限は、次のとおりとする。

- (1) 本学の専任の教職員及び名誉教授  
50冊以内 1ヵ年以内
  - (2) 本学の非常勤教育職員  
30冊以内 2ヵ月以内
  - (3) 本学の大学院学生、専攻科学生及び研究生  
30冊以内 和書・雑誌 1ヵ月以内  
洋書 2ヵ月以内
  - (4) 本学の学部及び短期大学部の学生並びに聴講生  
5冊以内 15日以内
  - (5) その他図書館長が認めた者及び機関  
5冊以内 15日以内
- 2 開架図書は、前項第1号、第2号及び3号の規定にかかわらず、5冊15日以内とする。
- 3 帯出図書は、他に希望者がない限り所定の手続きを経て帯出を継続することができる。
- 4 本学の専任の教育職員は、図書館長の承認を得て第1項第1号に定める冊数及び期限を超えて帯出を受けることができる。

(帯出禁止図書)

**第11条** 次の図書は、帯出することができない。

- (1) 帯出を禁止した図書
  - (2) 特殊図書（特定文庫及びマイクロ資料等）
  - (3) 新聞（縮刷版を含む。）及び最新号の雑誌
  - (4) その他図書館長が指定する図書
- 2 図書館長が必要と認める場合には、前項の規定にかかわらず帯出することができる。ただし、帯出期間は1ヵ月を超えることができない。

(帯出図書の返却)

**第12条** 帯出図書は、所定の日までに返却しなければならない。

- 2 図書館長は、点検、整理、その他必要に応じて図書の帯出を一時停止し又は帯出期間中の帯出図書を返却させることができる。
- 3 教職員が退職のとき及び学生が卒業、退学又は除籍のときは、直ちに帯出図書を返却しなければならない。

#### 第4章 入庫検索

(入庫検索)

**第13条** 書庫に入って図書を検索することができるものは、次のとおりとする。

- (1) 本学の専任教育職員及び名誉教授
- (2) 本学の非常勤教育職員
- (3) 本学の大学院学生、専攻科学生及び研究生
- (4) その他図書館長が認めた者

2 入庫検索しようとする者は、所定の手続きを経なければならない。

#### 第5章 複写

(図書の複写)

**第14条** 図書の複写を希望する者は、所定の手続きを経てこれを行うことができる。ただし、著作権法に抵触しない範囲とする。

2 図書の複写料金は別に定める。

#### 第6章 弁償及び処置

(弁償)

**第15条** 図書を紛失、破損又は汚損した場合には、直ちに図書館長に届け出てその指示に従い、現物又は相当する代金を弁償しなければならない。

2 前項の弁償は、事情によりこれを軽減又は免除することがある。

(処置)

**第16条** この規程並びに図書館長及び係員の指示に違反した場合には、図書館の利用停止、その他の処置に服さなければならない。

**附 則**（制定）

この規程は、昭和57年4月1日から施行する。



資料1 昭和61年度 学 科

区分	所管 学科		豊 橋			名 古 屋	
			内国書	外国書	計	内国書	外国書
教 養 課 程	一 般 教 育 書 関 係	人文科学関係	1,048	306 47	1,354 47	1,187	136 99
		社会科学関係	697	129 16	826 16	311	15 10
		自然科学関係	501	116 9	617 9	187	9 1
	外 国 語 関 係	395	378 31	773 31	86	70 32	
	保 健 体 育 関 係	160	55 6	215 6	2	—	
	合 計	2,801	984 109	3,785 109	1,773	230 142	
専 門 教 育 関 係 課 程	法 学 部	法 学 科	1,596	1,774 189	3,370 189	885	16 0
		経 済 学 科	1,532	2,384 89	3,916 89	383	30 6
		経 営 学 科	1,076	2,097 233	3,173 233	185	42 1
		計	4,204	6,255 511	10,459 511	1,453	88 7
	文 学 部	哲 学 科	650	543 245	1,193 245	—	—
		社 会 学 科	550	640 1	1,190 1	—	—
		史 学 科	1,362	807 487	2,169 487	—	—
		文 学 科	1,999	5,624 1,330	7,623 1,330	—	—
		計	4,561	7,614 2,063	12,175 2,063	—	—
	短 大 文 科	生 活 科	655	22 0	677 0	—	—
		大 文 科	(文学部と共用)			—	—
専 門 教 育 関 係 合 計	9,420	13,891 2,574	23,311 2,574	1,453	88 7		
教 職 ・ 司 書 関 係	827	596 24	1,423 24	415	108 4		
合 計	10,247	14,487 2,598	24,734 2,598	1,868	196 11		
総 計	13,048	15,471 2,707	28,519 2,707	3,641	426 153		

注：下段は中国書を内数で示す。

・ 所 管 別 受 入 統 計 表

昭和62年3月31日現在 単位：冊

屋 計	研 究 所			合 計		総 計
	内国書	外国書	計	内国書	外国書	
1,323 99	—	—	—	2,235	442 146	2,677 146
326 10	—	—	—	1,008	144 26	1,152 26
196 1	—	—	—	688	125 10	813 10
156 32	—	—	—	481	448 63	929 63
2 0	—	—	—	162	55 6	217 6
2,003 142	—	—	—	4,574	1,214 251	5,788 251
901 0	202	2,335 2,161	2,537 2,161	2,683	4,125 2,350	6,808 2,350
413 6	961	631 544	1,592 544	2,876	3,045 639	5,921 639
227 1	730	916 649	1,646 649	1,991	3,055 883	5,046 883
1,541 7	1,893	3,882 3,354	5,775 3,354	7,550	10,225 3,872	17,775 3,872
—	—	—	—	650	543 245	1,193 245
—	62	—	62 0	612	640 1	1,252 1
—	487	—	487 0	1,849	807 487	2,656 487
—	—	—	—	1,999	5,624 1,330	7,623 1,330
—	549	—	549 0	5,110	7,614 2,063	12,724 2,063
—	—	—	—	655	22 0	677 0
—	—	—	—	—	—	—
1,541 7	2,442	3,882 3,354	6,324 3,354	13,315	17,861 5,935	31,176 5,935
523 4	—	—	—	1,242	704 28	1,946 28
2,064 11	2,442	3,882 3,354	6,324 3,354	14,557	18,565 5,963	33,122 5,963
4,067 153	2,442	3,882 3,354	6,324 3,354	19,131	19,779 6,214	38,910 6,214

資料2 昭和61年度 学 科

区分	所 管 学科		豊 橋			名 古 古	
			内国書	外国書	計	内国書	外国書
教 養 課 程	一 般 係 図 書	人文科学関係	28266	4451 1,411	32717 1,411	13,525	2,394 1,478
		社会科学関係	16263	2880 248	19,143 248	7,435	564 202
		自然科学関係	10236	3,153 234	13,389 234	4,171	227 55
	外 国 語 関 係	4338	14,554 2,672	18,892 2,672	1,592	1,129 504	
	保 健 体 育 関 係	4582	764 24	5,346 24	301	39 3	
	合 計	63,685	25,802 4,589	89,487 4,589	27,024	4,353 2,242	
専 門 教 育 関 係 図 書 大	法 学 部	法 学 科	44,497	52,639 7,481	97,136 7,481	18,187	1,165 23
		経 済 学 科	41,112	36,900 1,085	78,012 1,085	9,315	1,750 66
		経 営 学 科	16,686	29,752 2,015	46,438 2,015	3,581	607 5
		計	102,295	119,291 10,581	221,586 10,581	31,083	3,522 94
	文 学 部	哲 学 科	16,661	24,827 16,381	41,488 16,381	—	—
		社 会 学 科	12,372	9,176 266	21,548 266	—	—
		史 学 科	40,067	16,446 10,323	56,513 10,323	—	—
		文 学 科	51,339	61,909 23,927	113,248 23,927	—	—
	計	120,439	112,358 50,897	232,797 50,897	—	—	
	短 大	生 活 科	9,932	713 35	10,645 35	—	—
	大 文 科	(文学部と共用)		—	—	—	—
	専 門 教 育 関 係 合 計	232,666	232,362 61,513	465,028 61,513	31,083	3,522 94	
	教 職 ・ 司 書 関 係	15,558	6,104 441	21,662 441	7,121	2,421 88	
合 計	248,224	238,466 61,954	486,690 61,594	38,204	5,943 182		
総 計	311,909	264,268 66,543	576,177 66,543	65,228	10,296 2,424		

注：下段は中国書を内数で示す。

・ 所 管 別 蔵 書 統 計 表

昭和62年3月31日現在 単位：冊

屋 計	研 究 所			合 計		総 計
	内国書	外国書	計	内国書	外国書	
15,919 1,478	—	—	—	41,791	6,845 2,889	48,636 2,889
7,999 202	—	—	—	23,698	3,444 450	27,142 450
4,398 55	—	—	—	14,407	3,380 289	17,787 289
2,721 504	—	—	—	5,930	15,683 3,176	21,613 3,176
340 3	—	—	—	4,883	803 27	5,686 27
31,377 2,242	—	—	—	90,709	30,155 6,831	120,864 6,831
19,352 23	4,863	14,038 9,234	18,901 9,234	67,547	67,842 16,738	135,389 16,738
11,065 66	11,622	4,959 3,064	16,581 3,064	62,049	43,609 4,215	105,658 4,215
4,188 5	16,713	8,053 4,227	24,766 4,227	36,980	38,412 6,247	75,392 6,247
34,605 94	33,198	27,050 16,525	60,248 16,525	166,576	149,863 27,200	316,439 27,200
—	—	—	—	16,661	24,827 16,381	41,488 16,381
—	2,376	—	2,376 0	14,748	9,176 266	23,924 266
—	4,946	—	4,946 0	45,013	16,446 10,323	61,459 10,323
—	—	—	—	51,339	61,909 23,927	113,248 23,927
—	7,322	—	7,322 0	127,761	112,358 50,897	240,119 50,897
—	—	—	—	9,932	713 35	10,645 35
—	—	—	—	—	—	—
34,605 94	40,520	27,050 16,525	67,570 16,525	304,269	262,934 78,132	567,203 78,132
9,542 88	—	—	—	22,679	8,525 529	31,204 529
44,147 182	40,520	27,050 16,525	67,570 16,525	326,948	271,459 78,661	598,407 78,661
75,524 2,424	40,520	27,050 16,525	67,570 16,525	417,657	301,614 85,492	719,271 85,492

資料3 昭和61年度 学科・所

資料3-1 学科・所管別雑誌種類数

区分	学科	所管			名古		
		内国雑誌	外国雑誌	計	内国雑誌	外国雑誌	
教養課程	一般教育誌	人文科学関係	508	99	607	94	14
		社会科学関係	506	92	598	45	5
		自然科学関係	134	73	207	10	1
	外国語関係	74	49	123	11	3	
	保健体育関係	95	47	142	3	-	
	合計	1,317	360	1,677	163	23	
専門課程	法経学部	法学科	449	341	790	78	9
		経済学科	642	454	1,096	50	23
		経営学科	285	305	590	27	12
		計	1,376	1,100	2,476	155	44
	文学部	哲学科	130	113	243	-	-
		社会学科	144	95	239	-	-
		史学科	235	116	351	-	-
		文学科	430	476	906	-	-
		計	939	800	1,739	-	-
		短大	生活科	174	14	188	-
	大	文科	(文学部と共用)			-	-
	専門教育関係合計	2,489	1,914	4,403	155	44	
	教職・司書関係	267	63	330	53	-	
合計	2,756	1,977	4,733	208	44		
総計	4,073	2,337	6,410	371	67		
継続中のもの	1,579	976	2,555	247	48		

資料3-2 所管別新聞種類数

注：下段は中国雑誌を内数で示す。

区分	所管	豊橋			名古屋	
		内国新聞	外国新聞	計	内国新聞	外国新聞
総計		129	62	191	21	3
継続中のもの		47	23	70	15	1

注：下段は中国新聞を内数で示す。

管別雑誌種類数・所管別新聞種類数

昭和62年3月31日現在

屋	研究所			合計		総計
	内国雑誌	外国雑誌	計	内国雑誌	外国雑誌	
計	108	-	-	602	113	715
10	-	-	-	51	51	51
50	-	-	-	551	97	648
1	-	-	-	39	39	39
11	-	-	-	144	74	218
1	-	-	-	24	24	24
14	-	-	-	85	52	137
1	-	-	-	18	18	18
3	-	-	-	98	47	145
0	-	-	-	4	4	4
186	-	-	-	1,480	383	1,863
13	-	-	-	136	136	136
87	120	311	431	647	661	1,308
0	-	230	230	328	328	328
73	165	127	292	857	604	1,461
2	-	99	99	221	221	221
39	412	47	459	724	364	1,088
0	-	9	9	42	42	42
199	697	485	1,182	2,228	1,629	3,857
2	-	338	338	591	591	591
-	-	-	-	130	113	243
-	80	-	80	224	95	319
-	-	-	0	10	10	10
-	202	-	202	437	116	553
-	-	-	0	40	40	40
-	-	-	-	430	476	906
-	-	-	-	258	258	258
-	282	-	282	1,221	800	2,021
-	-	-	0	325	325	325
-	-	-	-	174	14	188
-	-	-	-	0	0	0
-	-	-	-	-	-	-
199	979	485	1,464	3,623	2,443	6,066
2	-	338	338	916	916	916
53	-	-	-	320	63	383
0	-	-	-	20	20	20
252	979	485	1,464	3,943	2,506	6,449
2	-	338	338	936	936	936
438	979	485	1,464	5,423	2,889	8,312
15	-	338	338	1,072	1,072	1,072
295	740	261	1,001	2,566	1,285	3,851
13	-	180	180	454	454	454

屋	研究所			合計		総計
	内国新聞	外国新聞	計	内国新聞	外国新聞	
計	24	6	65	156	124	280
2	-	59	46	65	65	65
16	6	26	32	68	50	118
1	-	22	22	24	24	24

資料4 昭和60年度 主題別

資料4-1 主題別蔵書構成

部 門	総記	哲学	歴史地理	社会科学政治	法律	経営	財政	統計	社会学	教育	
和書(N D C)	0	1	2	30・31	32	33	34	35	36	37	
洋書(本学独自)	A	B・C	H・J	L	K	N	Q	R	M	D	
内 国 書	冊	20,980	13,641	26,002	16,990	20,125	22,503	2,450	2,181	12,653	10,422
	比 率 %	7.0	4.6	8.7	5.7	6.7	7.5	0.8	0.7	4.2	3.5
外 国 書	冊	36,566 (21,226)	16,011 (4,872)	21,319 (10,700)	12,895 (1,516)	30,522 (367)	36,058 (795)	1,870 (63)	3,571 (37)	15,480 (1,145)	1,381 (407)
	比 率 %	14.7	6.4	8.6	5.2	12.3	14.5	0.8	1.4	6.2	0.6
合 計	57,546	29,652	47,321	29,885	50,647	58,561	4,320	5,752	28,133	11,803	

資料4-2 主題別受入構成

部 門	総記	哲学	歴史地理	社会科学政治	法律	経営	財政	統計	社会学	教育	
和書(N D C)	0	1	2	30・31	32	33	34	35	36	37	
洋書(本学独自)	A	B・C	H・J	L	K	N	Q	R	M	D	
内 国 書	冊	2,251	847	1,929	4,674	911	1,067	158	62	786	664
	比 率 %	12.2	4.6	10.4	25.3	4.9	5.8	0.9	0.3	4.3	3.6
外 国 書	冊	7,634 (1,591)	791 (105)	1,339 (502)	950 (48)	1,118 (13)	1,786 (47)	160 (4)	289 (2)	1,064 (78)	196 (45)
	比 率 %	39.9 (412)	4.1 (2.7)	7.0 (13.0)	5.0 (1.2)	5.8 (0.3)	9.3 (1.2)	0.8 (0.1)	1.5 (0.1)	5.6 (2.0)	1.0 (1.2)
合 計	9,885	1,638	3,268	5,624	2,029	2,853	318	351	1,850	860	

蔵書構成・受入構成(本館)

昭和61年3月31日現在

風俗 民俗	軍事	自然科学	工学	産業	芸術	語学	文学	漢籍	各種文庫	合計
38	39	4	5	6	7	8	9			
M	U	S	T	P	G	F	E		その他	
3,267	387	12,909	7,203	14,821	8,539	8,350	33,689	40,895	21,172	299,179
1.1	0.1	4.3	2.4	5.0	2.9	2.8	11.3	13.7	7.1	
社会学	164	4,277	1,850	7,197	2,157	10,729	38,050	-	8,754	248,851
	(73)	(582)	(487)	(629)	(1,176)	(2,594)	(9,989)		(7,179)	(63,837)
に合併	0.1	1.7	0.7	2.9	0.9	4.3	15.3	-	3.5	
3,267	551	17,186	9,053	22,018	10,696	19,079	71,739	40,895	29,926	548,030

注：外国書の( )は中国書内数

昭和61年3月31日現在

風俗 民俗	軍事	自然科学	工学	産業	芸術	語学	文学	各種文庫	合計
38	39	4	5	6	7	8	9		
M	U	S	T	P	G	F	E		その他
287	41	742	484	889	616	440	1,621	0	18,469
1.6	0.2	4.0	2.6	4.8	3.3	2.4	8.8	0	
社会学	30	330	306	251	254	413	2,221	0	19,132
	(6)	(80)	(118)	(50)	(152)	143	(873)	(0)	(3,857)
に合併	0.2	1.7	1.6	1.3	1.3	2.2	11.6	0	
287	71	1,072	790	1,140	870	853	3,842	0	37,601

注：外国書の( )は中国書内数

資料5 昭和60年度 主題別

資料5-1 主題別蔵書構成

部 門	総記	哲学	歴史地理	社会科学政治	法律	経済経営	財政	統計	社会学	
N D C	0	1	2	30・31	32	33	34	35	36	
内 国 書	冊	5,243	2,180	6,022	4,978	11,996	10,349	480	317	3,519
	比率%	8.5	3.5	9.7	8.0	19.3	16.7	0.8	0.5	5.7
外 国 書	冊	2,445	191	460	949	382	1,837	54	14	335
	比率%	24.8	1.9	4.7	9.6	3.9	18.6	0.5	0.1	3.4
合 計	7,688	2,371	6,482	5,927	12,378	12,186	534	331	3,854	

資料5-2 主題別受入構成

部 門	総記	哲学	歴史地理	社会科学政治	法律	経済経営	財政	統計	社会学	
N D C	0	1	2	30・31	32	34	34	35	36	
内 国 書	冊	390	103	418	273	607	471	31	19	206
	比率%	11.7	3.1	12.5	8.2	18.1	14.1	0.9	0.6	6.2
外 国 書	冊	165	20	55	40	12	86	0	0	34
	比率%	20.5	2.5	6.8	5.0	1.5	10.7	0.0	0.0	4.2
合 計	555	123	473	313	619	557	31	19	240	

蔵書構成・受入構成(分館)

昭和61年3月31日現在

教育	風俗民俗	軍事	自然科学	工学	産業	芸術	語学	文学	合計
37	38	39	4	5	6	7	8	9	
3,829	社会学	247	2,542	988	2,383	879	1,915	4,171	62,038
6.2	に合併	0.4	4.1	1.6	3.8	1.4	3.1	6.7	100.0
104	社会学	34	163	105	179	124	1,139	1,354	9,869
1.1	に合併	0.3	1.7	1.1	1.8	1.3	11.5	13.7	100.0
3,933	—	281	2,705	1,093	2,562	1,003	3,054	5,525	71,907

昭和61年3月31日現在

教育	風俗民俗	軍事	自然科学	工学	産業	芸術	語学	文学	合計
37	38	39	4	5	6	7	8	9	
142	社会学	20	119	55	169	45	99	180	3,347
4.2	に合併	0.6	3.5	1.6	5.0	1.3	3.0	5.4	100.0
9	社会学	0	3	8	8	32	149	183	804
1.1	に合併	0.0	0.4	1.0	1.0	4.0	18.5	22.8	100.0
151	—	20	122	63	177	77	248	363	4,151

発行日	昭和62年6月1日
編集・発行	愛知大学図書館
本館	豊橋市町畑町字町畑1-1 (〒440) TEL (0532) 45-0441 (代) (0532) 48-0113 (直)
分館	名古屋市東区筒井二丁目10番31号 (〒461) TEL (052) 937-8116

