

愛知大学図書館概要

昭和63年度



愛知大学図書館

目 次

図書館の沿革	1
図書館の特色	4
図書館の組織・人員	5
蔵書数・所蔵雑誌種類数	6
昭和62年度受入図書数・受入図書数の推移	7
特殊コレクション(文庫)	8
図書館の施設	9
施設概要	
豊橋図書館	11
名古屋図書館	15
名古屋図書館車道分館	17
図書館の備品	19
昭和62年度図書費決算額	21
昭和63年度図書費予算額	21
図書館図書費予算・決算の推移	21
利用状況・学生の図書館利用の推移	22

資 料

昭和62年度学科・所管別図書受入統計表	23
昭和62年度学科・所管別蔵書統計表	25
昭和62年度学科・所管別雑誌種類数・所管別新聞種類数	27
昭和61年度主題別蔵書構成・受入構成(本館)	29
昭和61年度主題別蔵書構成・受入構成(分館)	31
昭和63年度学科・所管別受入(蔵書)統計表(名古屋図書館)	33
昭和63年度主題別受入(蔵書)構成(名古屋図書館)	34

図書館の沿革

- 昭和22(1947) 1 霞山会館図書室本(霞山文庫)和漢書 約35,000冊寄託
4 図書館(現三研究所建物)設置
5 図書館業務開始
- 23(1948) 5 元住友本社総理事・蔵相小倉正恒氏所蔵の漢籍等(簡齋文庫)
約30,000冊受贈
- 24(1949) 6 蔵書数 漢籍30,000冊 和書25,713冊 洋書2,481冊
計58,194冊 雑誌150種 新聞15種
7 元東京弁護士会会長乾 政彦氏蔵民商法関係ドイツ書(乾文
庫)684冊受贈
- 25(1950) 4 名古屋校舎図書室設置(蔵書7,500冊)
- 28(1953) 元浦和高等学校教授竹村昌次氏蔵東洋史関係洋書(竹村文庫)
916冊受入
- 29(1954) 中国政府より中華人民共和国成立を記念し「四庫全書珍本初
集」「百衲本二十四史」3,800冊受贈
- 30(1955) 10 菅沼耕兵衛氏(平田篤胤門人)旧蔵書国学・国文関係和書(菅
沼文庫)3,927冊受贈
6 名古屋校舎図書室を図書館名古屋分館として新発足
- 31(1956) 3 蔵書数本館 和漢書91,745冊 洋書10,659冊 計102,404冊
名古屋分館 和漢書9,225冊 洋書796冊 計10,021冊
- 32(1957) 3 創立10周年記念として鉄筋コンクリート建書庫(現第二書庫)
延656㎡収容能力109,194冊 竣工
図書館新改築完工
- 35(1960) 2 「愛知大学漢籍分類目録」刊行
- 41(1966) 3 蔵書数 和書137,697冊 洋書25,266冊(未整理約30,000冊)
雑誌・新聞1,399種
11 創立20周年記念として図書館新館(事務室・閲覧室)2,175㎡
竣工
- 46(1971) 3 蔵書数本館 和漢書156,911冊 洋書45,974冊 計202,885冊
- 48(1973) 6 中国南開大学より「説文通訓定声」等漢籍35冊受贈

- 昭和50(1975) 5 図書館名古屋分館948m²竣工
- 51(1976) 3 創立30周年記念として新書庫(第1書庫)延2,417m²収容能力334,075冊 竣工
- 3 蔵書数 内国書187,101冊 外国書72,644冊 雑誌2,001種
元中国研究所常任理事浅川謙次氏蔵 中国関係図書(浅川文庫)2,166冊受入
「主要図書目録—経営学科関係」刊行
- 52(1977) 3 National Reporter System (文部省研究特設助成による) 6,063冊 受入 (以降継続受入)
- 11 「愛知大学図書館蔵書目録—経済学科関係外国書」刊行
- 53(1978) 11 ドイツ会社史2,168冊 (文部省研究特設助成) 受入
- 54(1979) 7 霞山会所蔵図書(元外務次官・霞山会理事田尻愛義氏蔵書を含む) 約5,200冊受贈(霞山会文庫)
- 55(1980) 3 「愛知大学図書館所蔵雑誌目録」刊行
- 10 本学図書館と北京語言学院図書館(中国・北京市)との学術文献交流関係を樹立
- 10 「本学と南開大学との学術教育交流協定」調印—学術文献の相互交換を含む
- 56(1981) 1 北京語言学院図書館等より、中国書464冊 受贈—「中国学術交流文庫」設置
- 3 蔵書数本館 内国書 238,828冊 外国書 180,931冊
計 419,759冊 雑誌 5,158種 名古屋分館 内国書 52,113冊
外国書 6,553冊 計 58,666冊 雑誌 362種
- 6 本学教授故鈴木擇郎氏所蔵図書・同故内山雅夫氏所蔵図書並びに中日大辞典編纂処所蔵図書により、「中日大辞典文庫」設置
- 11 イギリス議会議事録(Great Britain; Parliamentary Debates. 別称ハンサード) 約2,000冊受入 (イギリス上院議会図書館所蔵2組のうちの1組)
- 57(1982) 12 元本学教授(甲南大学名誉教授)故井森陸平氏蔵 産業社会学関係図書(井森文庫) 1,063冊受贈
- 58(1983) 4 「愛知大学図書館利用のしおり」第1版発行
- 7 グループ学習室(旧特別閲覧室)を開設

- 昭和58(1983) 11 Goldsmiths'-Kress Library of Economic Literature.
Segment II : 1801—1850 マイクロフィルム 1,716 リール受入
(文部省研究特設助成による。)
- 59(1984) 12 The Times. 1785(創刊)—1962 マイクロフィルム991リール
受入 (以降継続受入)
- 60(1985) 12 東京大学所蔵 連歌俳諧書集成 酒竹文庫 マイクロフィッシュ
ユ7,247枚 (文部省研究特定図書助成による。)
- 61(1986) 1 Penguin Books 5,000 titles 受入
2 The House of Commons Parliamentary Papers.
1801—1900 マイクロフィッシュ 46,183枚 (19世紀英国下院
議会文書) 受入
- 62(1987) 10 中国方志叢書 第二期のうち江蘇省、山東省等受入 (文部省
研究特定図書助成による。)
NRI マイクロ有証5集～7集受入
- 63(1988) 3 三好校地に名古屋図書館設置
豊橋より名古屋図書館へ図書5万冊、雑誌9千冊を移管
「愛知大学所蔵図書目録〈書名〉和書・中国書」刊行
4 名古屋図書館業務開始
車道分館を名古屋図書館車道分館、図書館(豊橋校舎)を豊
橋図書館に名称変更

図書館の特色

昭和22年、図書館業務を開始して以来70万冊余の文献が収集されているが、特色の第一は本学創立の由来からもわかるように中国関係の文献が多いことである。「簡齋文庫」—元住友本社総理事・蔵相小倉正恒氏旧蔵—には『楚辭集註』正徳14年（1519）刊をはじめとする何点かの明版があり「霞山文庫」—旧霞山会蔵—には清朝の学者の著録及び旧中国・満鉄に関する貴重な資料がある。その他中国関係文献コレクションとして「竹村文庫」、「浅川文庫」、「中国学術交流文庫」、「中日大辞典文庫」などがあり、内外研究者の注目を集めている。

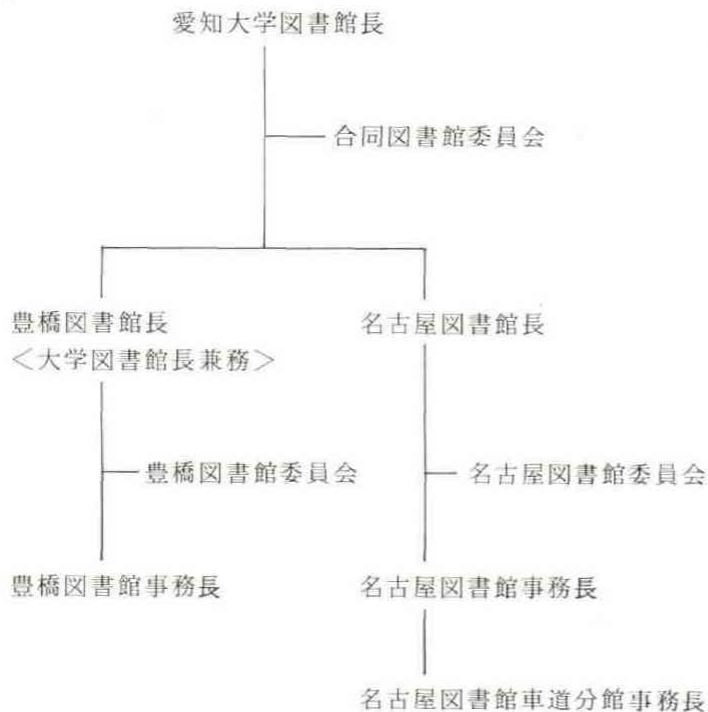
次に社会科学・人文科学系の総合図書館として、基本的文献はいうまでもなく関連領域の文献の収集にも留意し、毎年特別予算を計上している。社会科学系では全米判例集（National Reporter System）、イギリス判例集（All England Law Report）、OECDの全刊行物、イギリス議会議事録、ドイツ会社史、ゴールドスミス・クレス：ライブラリー（マイクロフィルム）などの大型コレクションを購入し、人文科学系では平田篤胤の門人であった菅沼耕兵衛氏旧蔵の国学・和歌関係の資料を中心とした「菅沼文庫」、「世界農林業センサス」の各年版、「国勢調査報告書」の全冊揃、主要な「県史」類、「東寺百合文書」全冊（写真版）、「レクラム文庫」、「プレイヤード叢書」など、広汎な文献を収集し、利用者に提供している。

豊橋図書館開架室には学生諸君が日常的に利用する度合いの高い、参考書、講義科目に見合った新刊図書、各界の個人全集など4万冊を配し、新着の内・外雑誌も数多く展示している。

昭和63年4月に新築開館した名古屋図書館は、開放的な設備で開架書庫形式をとり、法律・経営関係の文献が充実されるよう努力している。

旧来の車道分館は名古屋図書館車道分館とし、二部専用の図書館ではあるが、当面午後1時より開館し利用の便を図っている。

組 織



人 員

	館長	事務長	整 理	運 用	計
豊 橋 図 書 館	1	1	8	10・(3)	20・(3)
名 古 屋 図 書 館	1	1	3・(1)	6	11・(1)
名 古 屋 図 書 館 車 道 分 館		1		3・(1)	4・(1)

() 数は臨時嘱託

蔵書数・所蔵雑誌種類数

蔵書数（昭和63年3月末現在）

区 分	内 国 書	外 国 語	合 計	内・中国書
本 館	323,068	277,209	600,277	70,796
分 館	67,439	10,965	78,404	2,607
四 研 究 所	43,139	30,247	73,386	19,089
計	433,646	318,421	752,067	92,492

特殊資料（マイクロ・フィルム、マイクロ・フィッシュ等20,896）は含まず。

所蔵雑誌種類数（昭和63年3月末現在）

区 分	内 国 雑 誌	外 国 雑 誌	合 計	内・継続
本 館	4,125	2,395	6,520	2,621
分 館	374	68	442	292
四 研 究 所	1,069	486	1,555	1,178
計	5,568	2,949	8,517	4,091

昭和62年度受入図書数・受入図書数の推移

昭和62年度受入図書数

区 分	内 国 書	外 国 書	合 計	内・中国書
本 館	11,439	12,991	24,430	4,257
分 館	2,439	672	3,111	186
四 研	2,716	3,298	6,014	2,601
計	16,594	16,961	33,555	7,044

特殊資料（マイクロ・フィルム、マイクロ・フィッシュ等2,047）は含まず。

受入図書数の推移

区 分	52	58	59	60	61	62
本館 指数	20,175 (1.00)	31,570 (1.56)	31,773 (1.57)	37,601 (1.86)	28,519 (1.41)	24,430 (1.21)
分館 指数	2,989 (1.00)	3,941 (1.32)	4,529 (1.52)	4,151 (1.39)	4,067 (1.36)	3,111 (1.04)
四研 指数	2,984 (1.00)	3,916 (1.31)	4,573 (1.53)	5,179 (1.74)	6,324 (2.12)	6,014 (2.02)
計 指数	26,148 (1.00)	39,427 (1.51)	40,875 (1.56)	46,931 (1.79)	38,910 (1.49)	33,555 (1.28)

特殊コレクション（文庫）

乾 文 庫：1860～1930年代刊行の民商法関係のドイツ書 684冊。

簡 齋 文 庫：『楚辞集註』正徳14年(1519)刊をはじめ漢籍・国書 30,000冊。

（漢籍；禁帯出）

霞 山 文 庫：中国・アジア関係文献 35,000冊。

（禁帯出）

榛 村 文 庫：著作権法関係を主とする法律外国文献 1,846冊。（名古屋図書館）

菅 沼 文 庫：平田国学および国文学関係漢書 3,927冊。

竹 村 文 庫：ヨーロッパ人による東洋史・東洋地誌紀行外国文献 916冊。

（禁帯出）

浅 川 文 庫：現代中国の政治経済関係文献を主とする 2,166冊。

小 岩 井 文 庫：第3代学長・故小岩井浄先生旧蔵書 1,924冊。（名古屋図書館）

霞山会・田尻文庫：現代中国関係および日本の外交関係文献 5,200冊。

中国学術交流文庫：南開大学・北京語言学院等との交換中国文献 1,127冊。

（増加中）

中日大辞典文庫：『中日大辞典』編纂資料を主とする中国語関係文献 3,277冊。

施 設

63.4 現在

	区 分	延 面 積	収容能力	配 架 数	座 席 数
	(総面積書庫除く)	(2,175 m ²)			(計 342)
豊	第 1 開架閲覧室 (1 F)	237 m ²	17,000 冊	14,700 冊	76
	第 2 開架閲覧室 (2 F)	486 m ²	35,000 冊	24,000 冊	200
橋	新着和・中国雑誌コーナー (2 F)	40 m ²	358 種	321 種	4
図	新着洋雑誌コーナー (第 2 開架閲覧室内)		340 種	245 種	
書	グループ学習室 (MICROコーナーを含む < 2 F >)	173 m ²		9,514 リール	30
館	第 1 書庫 < 1 層 >			10,835 リール	
	第 1 書庫 (5 層)	2,417 m ²	477,000 冊	} 561,577 冊	32
	第 2 書庫 (2 層)	656 m ²	109,000 冊		

施設

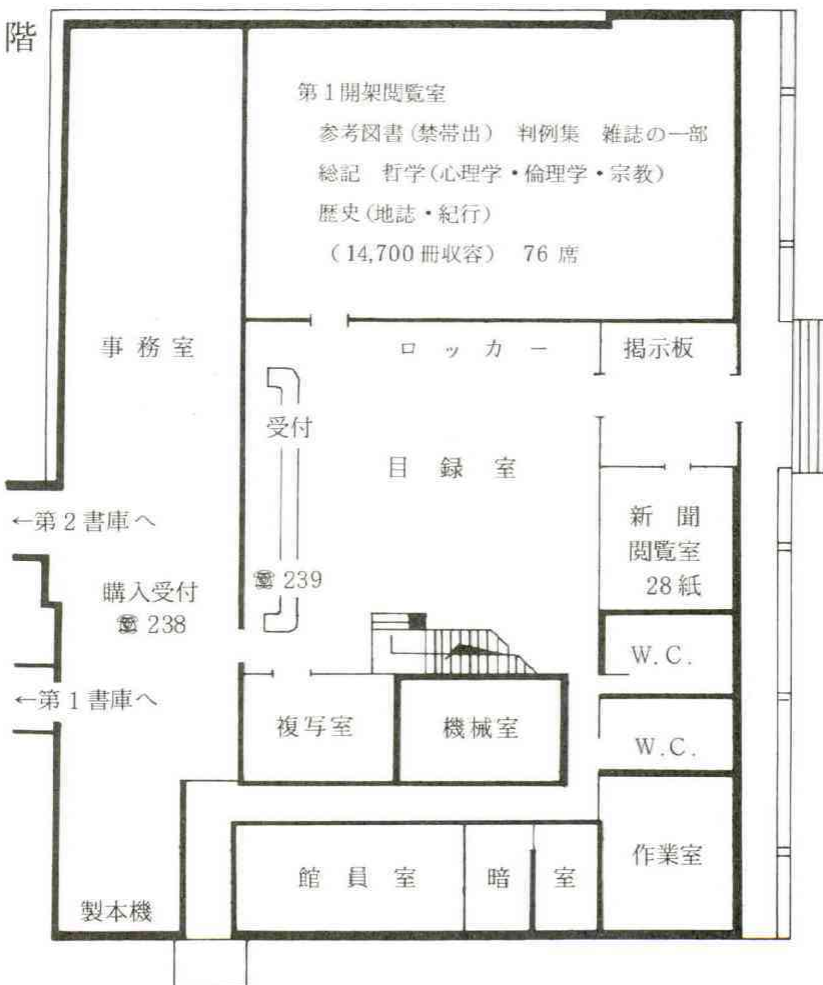
63.4 現在

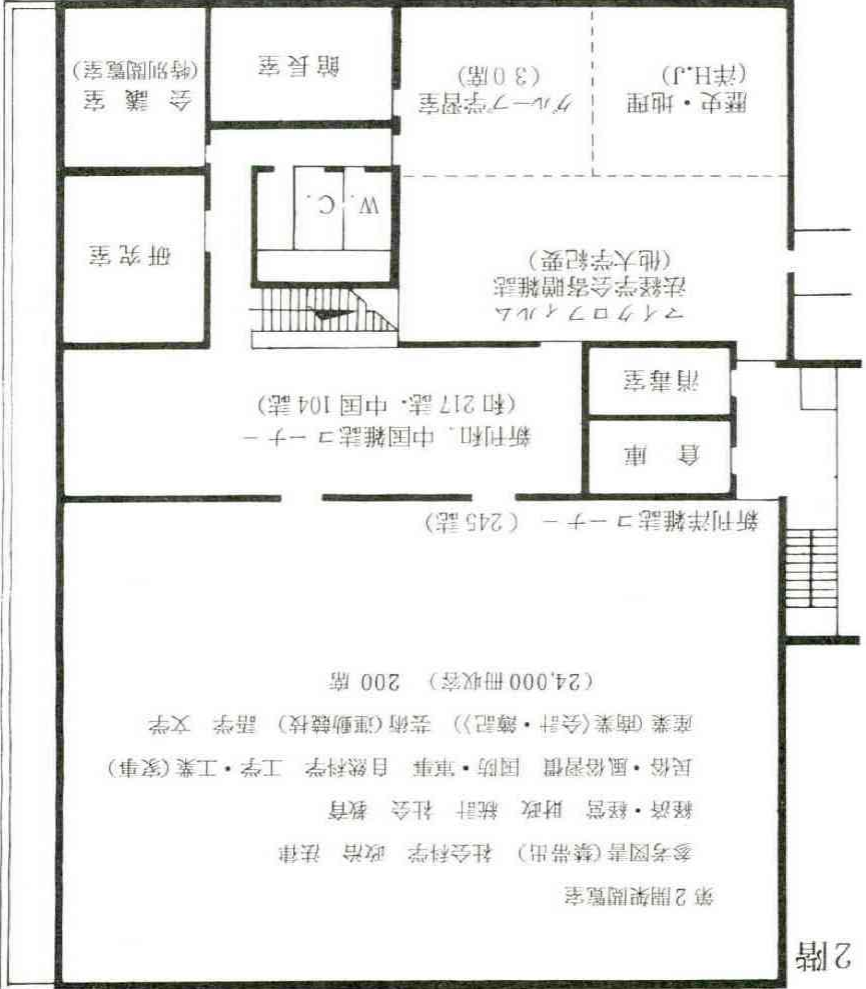
	区 分	延 面 積	収容能力	配 架 数	座 席 数
名古屋屋 図書館	(総 延 面 積)	(3,900 m ²)			(計 257)
	書 庫 (1 F)	1,390 m ²	240,000 冊	22,116 冊	16
	閱 覧 室 (2 F)	766 m ²	40,250 冊	13,050 冊	152
	参 考 図 書 室 (2 F)	144 m ²	3,600 冊	1,935 冊	
	雑 誌 室 (3 F)	325 m ²	38,500 冊	12,825 冊	47
	新 着 雑 誌 コ ー ナ ー (雑 誌 室 内 3 F)		165 種	66 種	
	グ ル ー プ 学 習 室 1 (3 F)	49 m ²			24
	グ ル ー プ 学 習 室 2 (3 F)	43 m ²			18
車 道 分 館	(総 延 面 積)	(948 m ²)			(計 132)
	一 般 閱 覧 室 (1 F)	59 m ²			51
	開 架 閱 覧 室 (3 F)	138 m ²	5,700 冊	78,404 冊	71
	書 庫 < 開 架 式 > (2 層)	336 m ²	65,400 冊		10
	館 員 室 (仮 置) (2 F)	40 m ²	2,850 冊		
新 着 雑 誌 コ ー ナ ー		200 種	182 種		

図書館施設概要（豊橋図書館）

63. 4. 1 現在

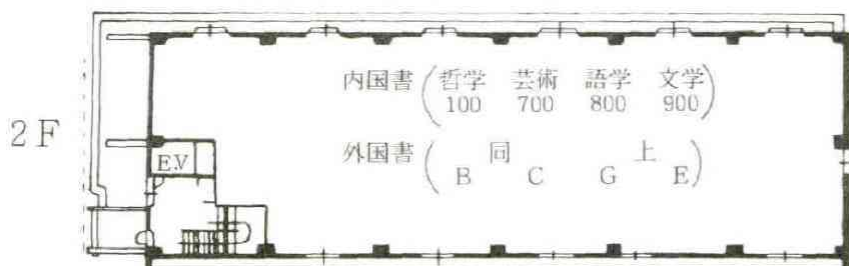
1階



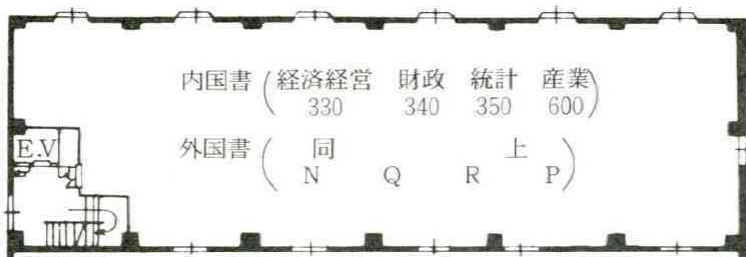


図書館第1書庫・第2書庫案内図（豊橋図書館）

第1書庫



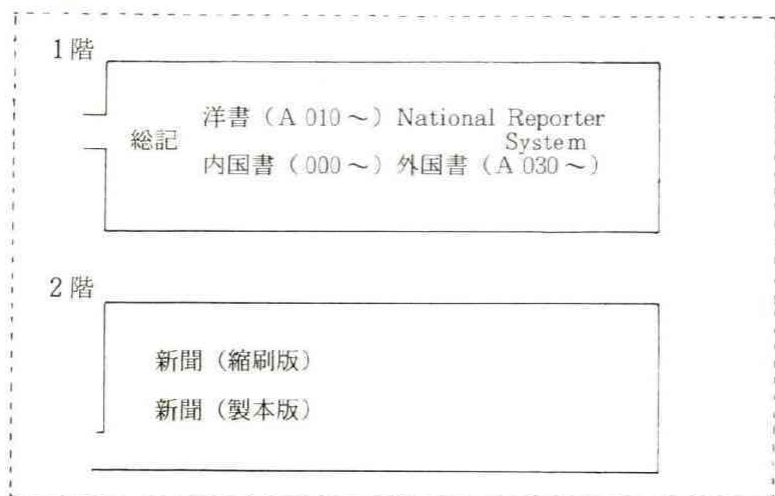
4 F



5 F

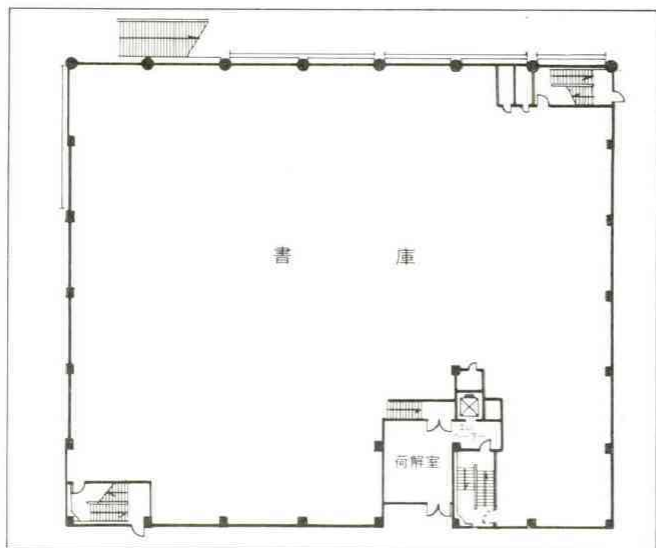


第2書庫

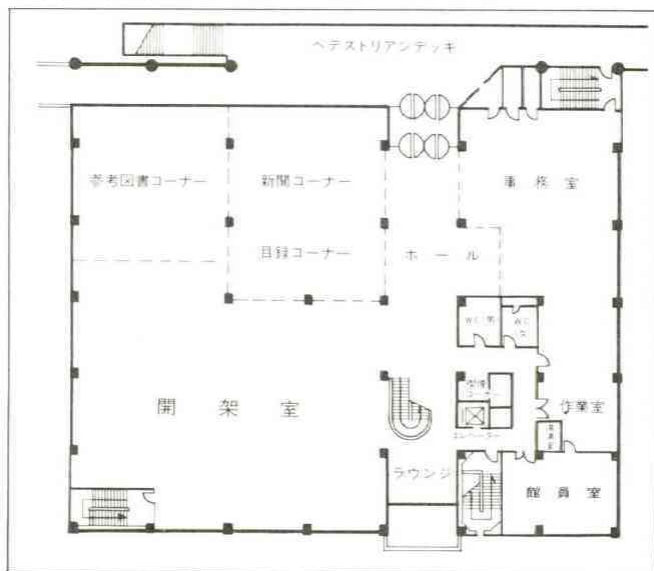


図書館案内図（名古屋図書館）

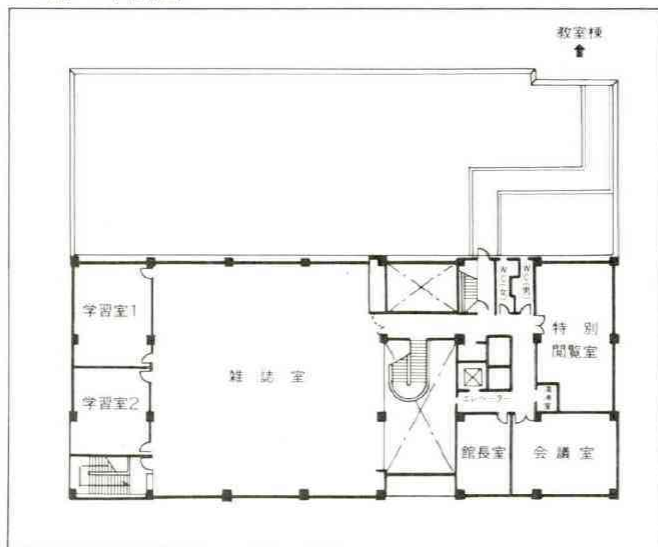
1階 平面図



2階 平面図



3階 平面図



1階 書庫

2階 事務室

開架室

参考図書コーナー・新聞コーナー・目録コーナー

館員室

3階 雑誌室

学習室1・学習室2

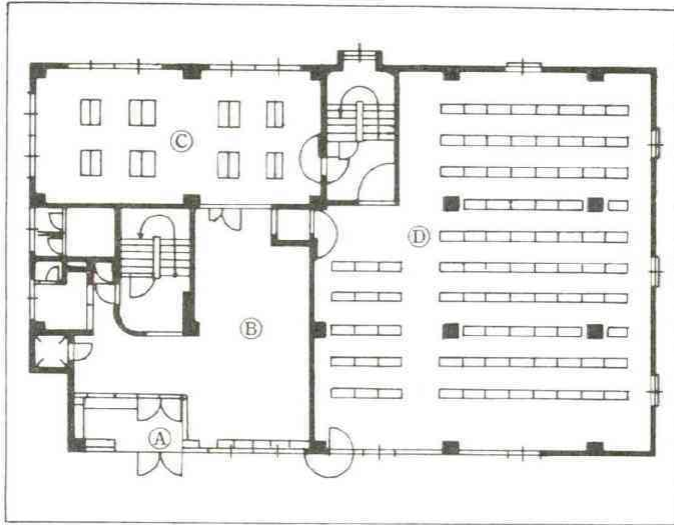
特別閲覧室

館長室

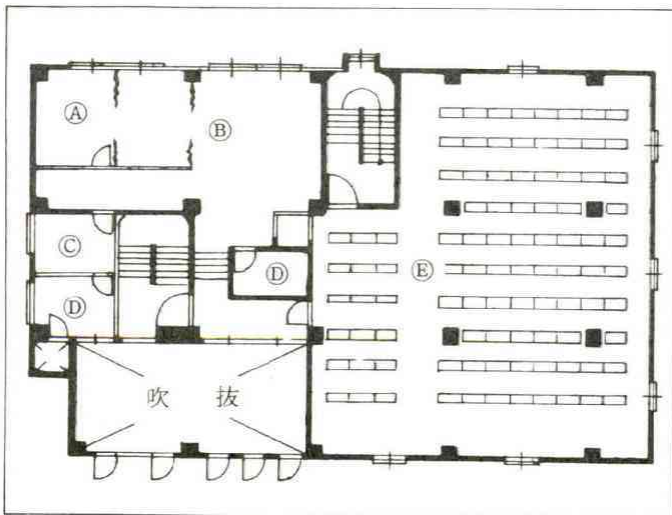
会議室

図書館案内図（名古屋図書館車道分館）

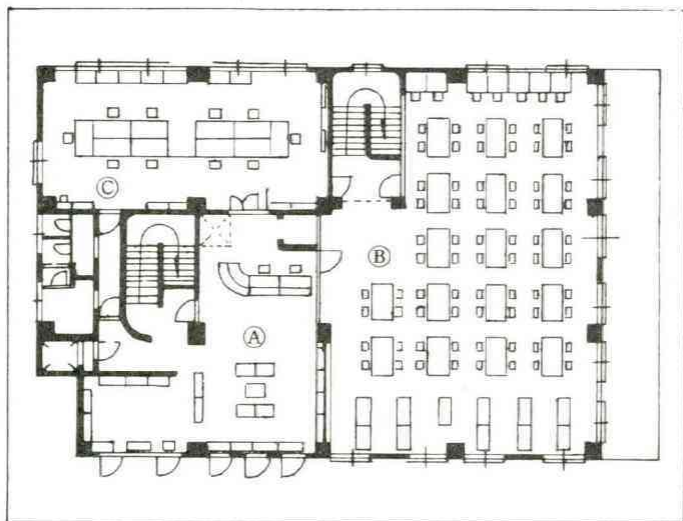
1階 平面図



2階 平面図



3階 平面図



- 1階 (A) 玄関ホール (B) ロビー (C) 一般閲覧室 (D) 第2書庫 (開架式) 社会科学系以外の図書 洋書・洋雑誌
- 2階 (A) 館長室 (B) 書庫 (C) 湯沸室 (D) 更衣室 (E) 第1書庫 (開架式) 社会科学系図書 和雑誌・判例集
- 3階 (A) 目録室・ロビー (B) 開架閲覧室～参考図書 (C) 事務室

備 品

	種 類	品 名
豊 橋	電 子 複 写 機	・ゼロックス 4370 2台 ・キャノン 7545 2台
	シ ャ ン ン 複 写 機	・コビニカpd 225
岡 書	マイクロリーダープリンター	・ミノルタRP405リーダープリンター ・富士FMRP30AUリーダープリンター 2台
館	断 裁 機	・ホリゾン電動断裁機PC-39
	製 本 機	・ホリゾン バインド クイック BQ-18

備 品

	機 種	品 名
名 古 屋 図 書 館	電 子 複 写 機	・コニカ U-BIX 4055 コインラック付 2台
	マイクロリーダープリンター	・富士RF-4B-IIリーダープリンター (フィッシュ用) ・富士FMRP30AUリーダープリンター
	ステレオカセットデッキ	・テクニクス RS-380R
	コンパクトデスクプレイヤー	・テクニクス SL-P720
	A・Vブーンス	・ナショナル Color Monitor TM-151V 2台 ・ナショナル MACLORDHi-Fi (VHS用) CT4W ・ソニー Hi-Band Betahi-fi (ベーター用) AG 2720
	断 裁 機	・ホリゾン電動断裁機 PC-45
	穿 孔 機	・ライオン電動穿孔機 EM500
	簡 易 製 本 機	・ホリゾン BQ-18II
	車道分館	電 子 複 写 機

昭和62年度図書費決算額

区 分	予 算 額 (図+消)	決 算 額		
		図 書 費	消 耗 資 料 費	合 計
図 書 館	269,712,000	164,539,212	11,104,610	175,643,822
国 研	7,358,000	6,464,670	893,270	7,357,940
中 産 研	5,696,000	5,017,580	623,990	5,641,570
郷 土 研	7,269,000	4,390,884	3,732,985	8,123,869
経 会 研	5,582,000	5,655,060	212,270	5,867,330
合 計	295,617,000	186,067,406	16,567,125	202,634,531

昭和63年度図書費予算額

区 分	図 書 費	消 耗 資 料 費	合 計
図 書 館	414,787,000	5,792,000	420,579,000
国 研	5,973,000	22,200	6,195,000
中 産 研	5,081,000	720,000	5,801,000
郷 土 研	4,370,000	434,000	4,804,000
経 会 研	4,303,000	176,000	4,479,000
計	434,514,000	7,344,000	441,858,000

図書館図書費予算・決算の推移

区 分	予 算	指 数	決 算	指 数
5 2 年度	129,807,000	1.0 0	119,308,824	1.0 0
5 8 年度	262,002,000	2.0 2	233,690,141	1.9 6
5 9 年度	262,017,000	2.0 2	231,128,836	1.9 4
6 0 年度	258,359,000	2.0 2	231,936,207	1.9 4
6 1 年度	308,025,000	2.3 7	206,580,718	1.7 3
6 2 年度	269,712,000	2.0 8	175,643,822	1.4 7
6 3 年度	420,579,000	3.2 4		

利用状況・学生の図書館利用の推移

1 利用状況（開館本館 283 日 分館 277 日）（昭和62年度）

区 分	本 館			分 館			計
	学 生	院 生	教 員	学 生	院 生	教 員	
開架室入室者	77,962	2,141	—	21,275	35	—	101,413
帯出者数	18,723	1,318	1,832	5,043	12	161	27,089
帯出冊数	32,827	4,708	5,222	9,252	23	1,080	53,112
文献複写 件・枚数	11,834 件		278,924 枚	2,317 件		33,332 枚	14,151件 312,256枚
相互利 用件数	依頼	335		3			338
	受付	298		9			307

2 学生の図書館利用の推移（本館）

区 分	52	58	59	60	61	62
開架室入室者 数	49,941 (1.00)	90,856 (1.82)	88,511 (1.77)	81,339 (1.63)	81,328 (1.63)	77,962 (1.56)
図書帯出者 数	15,313 (1.00)	21,126 (1.38)	21,419 (1.40)	20,101 (1.31)	20,789 (1.36)	18,723 (1.22)
図書帯出冊 数	25,007 (1.00)	35,615 (1.42)	35,619 (1.42)	34,357 (1.37)	36,040 (1.44)	32,827 (1.31)

3 学生の図書館利用の推移（分館）

区 分	52	58	59	60	61	62
開架室入室者 数	31,290 (1.00)	19,682 (0.63)	20,922 (0.67)	20,820 (0.67)	23,175 (0.74)	21,275 (0.68)
図書帯出者 数	6,251 (1.00)	4,820 (0.77)	5,212 (0.83)	5,845 (0.94)	6,051 (0.97)	5,043 (0.81)
図書帯出冊 数	10,848 (1.00)	8,789 (0.81)	9,278 (0.86)	10,894 (1.00)	11,023 (1.02)	9,252 (0.85)

資料1 昭和62年度 学 科

区分	学科		所管			名 古	
			内国書	外国書	計	内国書	外国書
教 養 課 程	一 般 教 育 書 籍	人文科学関係	894	158	1,052	579	127
		社会科学関係	1,346	117	1,463	226	10
		自然科学関係	463	120	583	117	11
	外国語関係		129	316	445	50	52
	保健体育関係		137	73	210	2	-
	合 計		2,969	784	3,753	974	200
				53	53	152	
専 門 教 育 課 程	法 経 学 部	法 学 科	1,239	2,409	3,648	740	54
		経 済 学 科	1,488	2,421	3,909	264	38
		経 営 学 科	946	1,002	1,948	131	24
		計	3,673	5,832	9,505	1,135	116
	文 学 部	哲 学 科	488	739	1,227	-	-
		社 会 学 科	424	543	967	-	-
		史 学 科	1,060	778	1,838	-	-
		文 学 科	1,661	4,097	5,758	-	-
		計	3,633	6,157	9,790	-	-
				3,175	3,175		
	短 大	生 活 科	390	20	410	-	-
		文 科	(文学部と共用)			-	-
	専門教育関係合計		7,696	12,009	19,705	1,135	116
				4,182	4,182		28
教職・司書関係		774	198	972	330	356	
			22	22		6	
合 計		8,470	12,207	20,677	1,465	472	
			4,204	4,204		34	
総 計		11,439	12,991	24,430	2,439	672	
			4,257	4,257		186	

注：下段は中国書を内数で示す。

・ 所 管 別 受 入 統 計 表

昭和63年3月31日現在 単位：冊

屋 計	研 究 所			合 計		総 計
	内国書	外国書	計	内国書	外国書	
706	-	-	-	1,473	285	1,758
95					105	105
236	-	-	-	1,572	127	1,699
4					26	26
128	-	-	-	580	131	711
4					8	8
102	-	-	-	179	368	547
49					61	61
2	-	-	-	139	73	212
0					5	5
1,174	-	-	-	3,943	984	4,927
152					205	205
794	263	1,985	2,248	2,242	4,448	6,690
4		1,717	1,717		2,073	2,073
302	1,013	532	1,545	2,765	2,991	5,756
21		436	436		992	992
155	534	781	1,315	1,611	1,807	3,418
3		448	448		571	571
1,251	1,810	3,298	5,108	6,618	9,246	15,864
28		2,601	2,601		3,636	3,636
-	-	-	-	488	739	1,227
					204	204
-	288	-	288	712	543	1,255
					2	2
-	618	-	618	1,678	778	2,456
					594	594
-	-	-	-	1,661	4,097	5,758
					2,375	2,375
-	908	-	906	4,539	6,157	10,696
					3,175	3,175
-	-	-	-	390	20	410
					0	0
-	-	-	-	-	-	-
1,251	2,716	3,298	6,014	11,547	15,423	26,970
28		2,601	2,601		6,811	6,811
686	-	-	-	1,104	554	1,658
6					28	28
1,937	2,716	3,298	6,014	12,651	15,977	28,628
34		2,601	2,601		6,839	6,839
3,111	2,716	3,298	6,014	16,594	16,961	33,555
186		2,601	2,601		7,044	7,044

資料2 昭和62年度 学 科

区分	所管 学科		豊 橋			名 古	
			内国書	外国書	計	内国書	外国書
教 養 課 程	一般 教育 図書	人文科学関係	29,141	4,607 1,419	33,748 1,419	14,044	2,518 1,570
		社会科学関係	17,609	2,997 270	20,606 270	7,661	574 206
		自然科学関係	10,699	3,273 238	13,972 238	4,264	238 59
	外国語関係	4,466	14,870 2,684	19,336 2,684	1,642	1,181 553	
	保健体育関係	4,719	837 29	5,556 29	303	39 3	
	合計	66,634	26,584 4,640	93,218 4,640	27,914	4,550 2,391	
専 門 教 育 関 係 書 庫	法 経 営 学 部	法 学 科	45,736	55,048 7,833	100,784 7,833	18,923	1,219 27
		経済学科	42,600	39,321 1,620	81,921 1,620	9,478	1,788 87
		経営学科	17,632	30,754 2,135	48,386 2,135	3,673	631 8
		計	105,968	125,123 11,588	231,091 11,588	32,074	3,638 122
	文 学 部	哲 学 科	17,149	25,566 16,585	42,715 16,585	-	-
		社会学科	12,796	9,719 268	22,515 268	-	-
		史 学 科	41,127	17,224 10,917	58,351 10,917	-	-
		文 学 科	52,740	65,958 26,300	118,698 26,300	-	-
		計	123,812	118,467 54,070	242,279 54,070	-	-
	大 学	短 生 活 科	10,322	733 35	11,055 35	-	-
		文 科	(文学部と共用)			-	-
専門教育関係合計	240,102	244,323 65,693	484,425 65,693	32,074	3,638 122		
教職・司書関係	16,332	6,302 463	22,634 463	7,451	2,777 94		
合計	256,434	250,625 66,156	507,059 66,156	39,525	6,415 216		
総 計	323,068	277,209 70,796	600,277 70,796	67,439	10,965 2,607		

所管別蔵書統計表

昭和63年3月31日現在 単位：冊

屋 計	研 究 所			合 計		総 計
	内国書	外国書	計	内国書	外国書	
16,562 1,570	-	-	-	43,185	7,125 2,989	50,310 2,989
8,235 206	-	-	-	25,270	3,571 476	28,841 476
4,502 59	-	-	-	14,963	3,511 297	18,474 297
2,823 553	-	-	-	6,108	16,051 3,237	22,159 3,237
342 3	-	-	-	5,022	876 32	5,898 32
32,464 2,391	-	-	-	94,548	31,134 7,031	125,682 7,031
20,142 27	5,071	15,936 10,927	21,007 10,927	69,730	7,220 18,787	141,933 18,787
11,266 87	12,593	5,477 3,487	18,070 3,487	64,671	46,586 5,194	111,257 5,194
4,304 8	17,247	8,834 4,675	26,081 4,675	38,552	40,219 6,818	78,771 6,818
35,712 122	34,911	30,247 19,089	65,158 19,098	172,953	159,008 30,799	331,961 30,799
-	-	-	-	17,149	25,566 16,585	42,715 16,585
-	2,664	-	2,664 0	15,460	9,719 268	25,179 268
-	5,564	-	5,564 0	46,691	17,224 10,917	63,915 10,917
-	-	-	-	52,740	65,958 26,300	118,698 26,300
-	8,228	-	8,228 0	132,040	118,467 54,070	250,507 54,070
-	-	-	-	10,322	733 35	11,055 35
-	-	-	-	-	-	-
35,712 122	43,139	30,247 19,089	73,386 19,089	315,315	278,208 84,904	593,523 84,904
10,228 94	-	-	- 0	23,783	9,079 557	32,862 557
45,940 216	43,139	30,247 19,089	73,386 19,089	339,098	287,287 85,461	626,385 85,461
78,404 2,607	43,139	30,247 19,089	73,386 19,089	433,646	318,421 92,492	752,067 92,492

資料3 昭和62年度 学科・

資料3-1 <学科・所管別雑誌種類数>

区分	所管		豊 橋			名 古	
			内国雑誌	外国雑誌	計	内国雑誌	外国雑誌
教養課程	一般教育雑誌	人文科学関係	509	100	609	94	15
		社会科学関係	512	93	605	45	5
		自然科学関係	137	73	210	10	1
	外国語関係	77	52	129	10	3	
	保健体育関係	95	43	138	3	-	
	合計		1,330	361	1,691	162	24
専門課程	法経学部	法 学 科	451	342	793	81	9
		経 済 学 科	645	460	1,105	50	23
		経 営 学 科	286	318	604	27	12
		計	1,382	1,120	2,502	158	44
	文学部	哲 学 科	131	116	247	-	-
		社会学科	145	101	246	-	-
		史 学 科	236	119	355	-	-
		文 学 科	450	496	946	-	-
		計	962	832	1,794	-	-
	短大	生活科	180	15	195	-	-
		文 学 科	(文学部と共用)			-	-
	専門教育関係合計		2,524	1,967	4,491	158	44
	教職・司書関係		271	67	338	54	-
	合計		2,795	2,034	4,829	212	44
総 計		4,125	2,395	6,520	374	68	
継続中のもの		1,601	1,020	2,621	245	47	

注：下段は中国雑誌を内数で示す。

所管別雑誌及び新聞種類数

昭和63年3月31日現在

屋 計	研 究 所			合 計		総 計
	内国雑誌	外国雑誌	計	内国雑誌	外国雑誌	
109	-	-	-	603	115	718
11	-	-	-	-	-	52
50	-	-	-	557	98	655
1	-	-	-	-	-	39
11	-	-	-	147	74	221
1	-	-	-	-	-	24
13	-	-	-	87	55	142
1	-	-	-	-	-	18
3	-	-	-	98	43	141
0	-	-	-	-	-	4
186	-	-	-	1,492	385	1,877
4	-	-	-	-	-	137
90	120	311	431	652	662	1,314
0	-	230	230	-	-	328
73	165	127	292	860	610	1,470
0	-	99	99	-	-	221
39	428	48	476	741	378	1,119
0	-	9	9	-	-	43
202	713	486	1,199	2,253	1,650	3,903
2	-	338	338	-	-	592
-	-	-	-	131	116	247
-	97	-	97	242	101	343
-	-	-	-	0	0	10
-	259	-	259	495	119	614
-	-	-	-	0	0	43
-	-	-	-	450	496	946
-	-	-	-	-	-	272
-	356	-	356	1,318	832	2,150
-	-	-	-	0	0	342
-	-	-	-	180	15	195
-	-	-	-	-	-	0
-	-	-	-	-	-	-
202	1,069	486	1,555	3,751	2,497	6,248
2	-	338	338	-	934	934
54	-	-	-	325	67	392
0	-	-	-	-	20	20
256	1,069	486	1,555	4,076	2,564	6,640
2	-	338	338	-	954	954
442	1,069	486	1,555	5,568	2,949	8,517
16	-	338	338	-	1,091	1,091
292	916	262	1,178	2,762	1,329	4,091
12	-	180	180	-	469	469

資料3-2 <所管別新聞種類数>

所管	豊 橋			名 古	
	内国新聞	外国新聞	計	内国新聞	外国新聞
総 計	130	68	198	21	3
		23	23		2
継続中のもの	48	25	73	15	1
		3	3		1

注：下段は中国新聞を内数で示す。

屋 計	研 究 所			合 計		総 計
	内国新聞	外国新聞	計	内国新聞	外国新聞	
24	6	59	65	157	130	287
2	-	46	46	-	71	71
16	6	26	32	69	52	71
1	-	22	22	-	26	26

資料4 昭和61年度 主題別

蔵書構成・受入構成(本館)

資料4-1 主題別蔵書構成

部 門		総記	哲学	歴史地理	社会科学政治	法律	経済経営	財政	統計	社会学	教育
和書(N D C) 洋書(本学独自)		0 A	1 B・G	2 H・J	30・31 L	32 K	33 N	34 Q	35 R	36 M	37 D
内 国 書	冊	23,075	14,383	27,318	17,802	20,818	23,516	2,551	2,208	13,461	10,898
	比 率 %	7.4	4.6	8.8	5.7	6.7	7.5	0.8	0.7	4.3	3.5
外 国 書	冊	38,971 (21,523)	16,724 (5,012)	22,543 (11,183)	13,440 (1,579)	31,610 (402)	38,378 (888)	2,084 (76)	3,860 (51)	16,318 (1,202)	1,509 (447)
	比 率 %	14.7 (32.3)	6.3 (7.5)	8.5 (16.8)	5.1 (2.4)	12.0 (0.6)	14.5 (1.3)	0.8 (0.1)	1.5 (0.1)	6.2 (1.8)	0.6 (0.7)
合 計		62,046	31,107	49,861	31,242	52,428	61,894	4,635	6,068	29,779	12,407

資料4-2 主題別受入構成

部 門		総記	哲学	歴史地理	社会科学政治	法律	経済経営	財政	統計	社会学	教育
和書(N D C) 洋書(本学独自)		0 A	1 B・C	2 H・J	30・31 L	32 K	33 N	34 Q	35 R	36 M	37 D
内 国 書	冊	2,097	747	1,320	816	697	1,096	135	36	811	480
	比 率 %	16.1	5.7	10.1	6.3	5.3	8.4	1.0	0.3	6.2	3.7
外 国 書	冊	2,404 (297)	713 (140)	1,224 (483)	545 (63)	1,094 (35)	2,354 (93)	216 (13)	290 (14)	838 (57)	128 (40)
	比 率 %	15.5 (11.0)	4.6 (5.2)	7.9 (17.8)	3.5 (2.3)	7.1 (1.3)	15.2 (3.4)	1.4 (0.5)	1.9 (0.5)	5.4 (2.1)	0.8 (1.5)
合 計		4,501	1,460	2,544	1,361	1,791	3,450	351	326	1,649	608

昭和62年3月31日現在

風俗 民俗	軍 事	自 然 科 学	工 学	産 業	芸 術	語 学	文 学	漢 籍	各種文庫 その他	合 計
38 M	39 U	4 S	5 T	6 P	7 G	8 F	9 E			
3,434	433	13,578	7,646	15,561	9,129	8,861	35,170	40,895	21,172	311,909
1.1	0.1	4.4	2.5	5.0	2.9	2.8	11.3	13.1	6.8	100
社会学	184 (80)	4,559 (689)	2,022 (545)	7,733 (727)	2,390 (1,328)	11,539 (2,740)	41,650 (10,892)	-	8,754 (7,179)	264,268 (66,543)
に合併	0.1 (0.1)	1.7 (1.0)	0.8 (0.8)	2.9 (1.1)	0.9 (2.0)	4.4 (4.1)	15.8 (16.4)	-	(10.8)	100
3,434	617	18,137	9,668	23,294	11,519	20,400	76,820	40,895	29,926	576,177

注：外国書の（ ）は中国書内数

昭和62年3月31日現在

風俗 民俗	軍 事	自 然 科 学	工 学	産 業	芸 術	語 学	文 学	各種文庫 その他	合 計
38 M	39 U	4 S	5 T	6 P	7 G	8 F	9 E		
167	46	670	471	869	590	514	1,486	0	13,048
1.3	0.4	5.1	3.6	6.7	4.5	3.9	11.4	0	100
社会学	20 (7)	284 (107)	173 (58)	545 (99)	233 (152)	810 (146)	3,600 (903)	0 (0)	15,471 (2,707)
に合併	0.1 (0.3)	1.8 (4.0)	1.1 (2.1)	3.5 (3.7)	1.5 (5.6)	5.2 (5.4)	23.3 (33.4)	0 (0)	100
167	66	954	644	1,414	823	1,324	5,086	0	28,519

注：外国書の（ ）は中国書内数

資料5 昭和61年度 主題別

資料5-1 主題別蔵書構成

部門	総記	哲学	歴史地理	社会科学政治	法律	経営	財政	統計	社会学	
NDC	0	1	2	30・31	32	33	34	35	36	
内国書	冊	5,735	2,312	6,527	5,303	12,227	10,733	515	344	3,700
	比率%	8.8	3.5	10.0	8.1	18.7	16.6	0.8	0.5	5.7
外国書	冊	2,556	202	483	974	385	1,892	54	16	346
	比率%	24.8	2.0	4.7	9.4	3.7	18.4	0.5	0.1	3.4
合計	8,291	2,514	7,010	6,277	12,612	12,625	569	360	4,046	

資料5-2 主題別受入構成

部門	総記	哲学	歴史地理	社会科学政治	法律	経営	財政	統計	社会学	
NDC	0	1	2	30・31	32	33	34	35	36	
内国書	冊	492	148	505	361	554	442	35	27	181
	比率%	13.5	4.1	13.9	9.9	15.2	12.1	1.0	0.7	5.0
外国書	冊	111	11	23	25	3	55	0	1	11
	比率%	26.0	2.6	5.4	5.9	0.7	12.9	0	0.2	2.6
合計	603	159	528	386	557	497	35	28	192	

蔵書構成・受入構成(分館)

昭和62年3月31日現在

教育	風俗	軍事	自然科学	工学	産業	芸術	語学	文学	合計
37	38	39	4	5	6	7	8	9	
3,913	社会学	268	2,667	1,022	2,497	986	2,048	4,431	65,228
6.0	に合併	0.4	4.1	1.6	3.8	1.5	3.1	6.8	100
107	社会学	35	170	110	182	132	1,210	1,442	10,296
1.0	に合併	0.3	1.7	1.1	1.8	1.3	11.8	14.0	100
4,020	-	303	2,837	1,132	2,679	1,118	3,258	5,873	75,524

昭和62年3月31日現在

教育	風俗	軍事	自然科学	工学	産業	芸術	語学	文学	合計
37	38	39	4	5	6	7	8	9	
101	社会学	21	125	34	115	107	133	260	3,641
2.8	に合併	0.6	3.4	0.9	3.2	2.9	3.7	7.1	100
3	社会学	1	7	5	3	8	71	88	426
0.7	に合併	0.2	1.6	1.2	0.7	1.9	16.7	20.7	100
104	-	22	132	39	118	115	204	348	4,067

資料 6 昭和63年度 学科・所管別受入（蔵書）統計表（名古屋図書館）

昭和63年5月31日現在

区分	学科		所管			
			名古屋 <三好>			
			内国書	外国書	計	
教養課程	一般教育	関係図書	人文科学関係	2,968	796 0	3,764 0
			社会科学関係	8,301	1,508 0	9,809 0
			自然科学関係	2,165	729 0	2,894 0
		外国語関係	1,556	3,714 706	5,270 706	
		保健体育関係	328	48 0	376 0	
		合計	15,318	6,795 706	22,113 706	
	専門課程	専門教育	法経学部	法学科	18,515	3,857 2,367
経済学科				—	—	—
経営学科				11,303	8,468 1,637	19,771 1,637
計				29,818	12,325 4,004	42,143 4,004
関係部		文	哲学科	—	—	—
			社会学科	—	—	—
			史学科	—	—	—
			文学科	—	—	—
			計	—	—	—
図書		短	生活科	—	—	—
		大	文科	(文学部と共用)		
専門教育関係合計			29,818	12,325 4,004	42,143 4,004	
教職・司書関係			159	—	159 0	
合計			29,977	12,325 4,004	42,302 4,004	
総計			45,295	19,120 4,710	64,415 4,710	

資料 7 昭和63年度 主題別受入（蔵書）構成〈名古屋図書館〉

昭和63年5月31日現在

部 門		総記	哲学	歴史地理	社会科学政治	法律	経営	財政	統計	社会学	教育
和書（N D C） 洋書（本学独自）		0 A	1 B・C	2 H・J	30・31 L	32 K	33 N	34 Q	35 R	36 M	37 D
内 国 書	冊	3,187	1,571	1,836	5,024	10,577	6,816	695	66	1,387	489
	比率 %	7.0	3.5	4.1	11.1	23.4	15.0	1.5	0.1	3.1	1.1
外 国 書	冊	535 (269)	512 (95)	1,732 (1,020)	783 (597)	489 (239)	5,551 (534)	80 (29)	205 (31)	432 (225)	95 (73)
	比率 %	3.3 (5.7)	2.7 (2.0)	9.1 (21.7)	4.1 (12.7)	2.6 (5.1)	29.0 (11.3)	0.4 (0.6)	1.1 (0.7)	2.2 (4.8)	0.5 (1.5)
合 計		3,822	2,083	3,568	5,807	11,066	12,367	775	271	1,819	584

部 門		風 俗 民 俗	軍 事	自 然 科 学	工 学	産 業	芸 術	語 学	文 学	各種文庫	合 計
和書（N D C） 洋書（本学独自）		38 M	39 U	4 S	5 T	6 P	7 G	8 F	9 E	その他	
内 国 書	冊	342	159	1,236	1,753	4,328	282	1,680	1,622	2,245	45,295
	比率 %	0.8	0.4	2.7	3.9	9.6	0.6	3.7	3.6	5.0	100
外 国 書	冊	社会学	47 (44)	796 (238)	866 (359)	1,257 (451)	159 (7)	2,133 (371)	1,823 (83)	1,525 (35)	19,120 (4,710)
	比率 %	に合併	0.2 (0.9)	4.2 (5.1)	4.5 (7.8)	6.6 (9.6)	0.8 (0.1)	11.2 (7.9)	9.5 (1.8)	8.0 (0.7)	100
合 計		342	206	2,032	2,619	5,585	441	3,813	3,445	3,770	64,415

注：外国書の（ ）は中国書内数

発 行 日	昭和63年7月1日
編集・発行	愛知大学図書館
豊橋図書館	豊橋市町畑町1-1(〒440)
(本部業務担当館)	Tel(0532)45-0441(代表)FAX(0532)48-9636 (0532)48-0113(直)
名古屋図書館	愛知県西加茂郡三好町黒笹370(〒470-02)
	Tel(05613)6-1115 FAX(05613)6-5547
車道分館	名古屋市東区筒井2-10-31(〒461)
	Tel(052)937-8116(代) FAX(052)937-8117

