

# 愛知大学図書館概要

1991(平成3)年度



愛知大学図書館

# 目 次

図書館の沿革	1
図書館の特色	4
図書館の組織・人員	5
蔵書数・所蔵雑誌種類数	6
1990年度受入図書数・受入図書数の推移	7
特殊コレクション(文庫)	8
図書館の施設	9
施設概要	
豊橋図書館	11
名古屋図書館	15
名古屋図書館車道分館	17
図書館の備品	19
1990年度図書費決算額	21
1991年度図書費予算額	21
図書館図書費予算・決算の推移	21
1990年度利用状況	22
資 料	
1990年度学科・所管別受入統計表	23
1990年度学科・所管別蔵書統計表	25
1990年度学科・所管別雑誌及び新聞種類数	27
1989年度主題別蔵書構成・受入構成(豊橋)	29
1989年度主題別蔵書構成・受入構成(名古屋)	31
1990年度主題別蔵書構成・受入構成(車道)	33

## 図書館の沿革

- 昭和22(1947) 1 霞山会館図書室本(霞山文庫)和漢書 約35,000冊寄託  
4 図書館(現三研究所建物)設置  
5 図書館業務開始
- 23(1948) 5 元住友本社総理事・蔵相小倉正恒氏所蔵の漢籍等(簡齋文庫)  
約30,000冊受贈
- 24(1949) 6 蔵書数 漢籍30,000冊 和書25,713冊 洋書2,481冊  
計58,194冊 雑誌150種 新聞15種  
7 元東京弁護士会会長乾 政彦氏蔵民商法関係ドイツ書(乾文庫)  
684冊受贈
- 25(1950) 4 名古屋校舎図書室設置(蔵書7,500冊)
- 28(1953) 元浦和高等学校教授竹村昌次氏蔵東洋史関係洋書(竹村文庫)  
916冊受入
- 29(1954) 中国政府より中華人民共和国成立を記念し「四庫全書珍本初集」  
「百衲本二十四史」3,800冊受贈
- 30(1955) 10 菅沼耕兵衛氏(平田篤胤門人)旧蔵書国学・国文関係の書(菅  
沼文庫)3,927冊受贈  
6 名古屋校舎図書室を図書館名古屋分館として新発足
- 31(1956) 3 蔵書数本館 和漢書91,745冊 洋書10,659冊 計102,404冊  
名古屋分館 和漢書9,225冊 洋書796冊 計10,021冊
- 32(1957) 3 創立10周年記念として鉄筋コンクリート建書庫(現第二書庫)  
延656m<sup>2</sup>収容能力109,194冊 竣工  
図書館新改築完工
- 35(1960) 2 「愛知大学漢籍分類目録」刊行
- 41(1966) 3 蔵書数 和書137,697冊 洋書25,266冊(未整理約30,000冊)  
雑誌・新聞1,399種  
11 創立20周年記念として図書館新館(事務室・閲覧室)2,175m<sup>2</sup>  
竣工
- 46(1971) 3 蔵書数本館 和漢書156,911冊 洋書45,974冊 計202,885冊
- 48(1973) 6 中国南開大学より「説文通訓定声」等漢籍35冊受贈
- 50(1975) 5 図書館名古屋分館948m<sup>2</sup>竣工

- 昭和51(1976) 3 創立30周年記念として新書庫(第1書庫)延2,417m<sup>2</sup>収容能力334,075冊 竣工
- 3 蔵書数 内国書187,101冊 外国書72,644冊 雑誌2,001種  
元中国研究所常任理事浅川謙次氏蔵 中国関係図書(浅川文庫)2,166冊受入  
「主要図書目録—経営学科関係」刊行
- 52(1977) 3 National Reporter System (文部省研究特設助成による)6,063冊 受入 (以降継続受入)
- 11 「愛知大学図書館蔵書目録—経済学科関係外国書」刊行
- 53(1978) 11 ドイツ会社史2,168冊 (文部省研究特設助成) 受入
- 54(1979) 7 霞山会所蔵図書(元外務次官・霞山会理事田尻愛義氏蔵書を含む)約5,200冊受贈(霞山会文庫)
- 55(1980) 3 「愛知大学図書館所蔵雑誌目録」刊行
- 10 本学図書館と北京語言学院図書館(中国・北京市)との学術文献交流関係を樹立
- 10 「本学と南開大学との学術教育交流協定」調印~学術文献の相互交換を含む
- 56(1981) 1 北京語言学院図書館等より、中国書464冊受贈~「中国学術交流文庫」設置
- 3 蔵書数本館 内国書238,828冊 外国書180,931冊  
計419,759冊 雑誌5,158種 名古屋分館 内国書52,113冊  
外国書6,553冊 計58,666冊 雑誌362種
- 6 本学教授故鈴木擇郎氏所蔵図書・同族内山雅夫氏所蔵図書並びに中日大辞典編纂処所蔵図書により、「中日大辞典文庫」設置
- 11 イギリス議会議事録(Great Britain; Parliamentary Debates, 別称ハンサード)約2,000冊受入(イギリス上院議会図書館所蔵2組のうちの1組)
- 57(1982) 12 元本学教授(甲南大学名誉教授)故井森陸平氏蔵 産業社会学関係図書(井森文庫)1,063冊受贈
- 58(1983) 4 「愛知大学図書館利用のしおり」第1版発行
- 7 グループ学習室(旧特別閲覧室)を開設
- 58(1983) 11 Goldsmiths'-Kress Library of Economic Literature, Segment II: 1801—1850 マイクロフィルム1,716リール受入(文部省研究特設助成による。)

- 昭和59(1984) 12 The Times. 1785(創刊)—1962 マイクロフィルム991リール受入(以降継続受入)
- 60(1985) 12 東京大学所蔵 連歌俳諧書集成 酒竹文庫マイクロフィッシュ7,247枚(文部省研究特定図書助成による。)
- 61(1986) 1 Penguin Books 5,000 titles 受入  
2 The House of Commons Parliamentary Papers. 1801—1900 マイクロフィッシュ46,183枚(19世紀英国下院議会文書) 受入
- 62(1987) 10 中国方志叢書 第二期のうち江蘇省、山東省等受入(文部省研究特定図書助成による。)  
NRI マイクロ有証5集~7集受入
- 63(1988) 3 三好校地に名古屋図書館設置  
豊橋より名古屋図書館へ図書5万冊、雑誌9千冊を移管  
「愛知大学所蔵図書目録〈書名〉和書・中国書」刊行  
4 名古屋図書館業務開始  
車道分館を名古屋図書館車道分館、図書館(豊橋校舎)を豊橋図書館に名称変更  
6 「愛知大学所蔵図書目録〈書名〉洋書」刊行  
7 豊橋より名古屋図書館へ図書3万冊を移管  
9 J-BISC稼働
- 平成元(1989) 3 豊橋より名古屋図書館へ図書4万冊を移管  
「愛知大学所蔵図書目録〈分類〉」を刊行  
6 名古屋図書館閲覧管理システム稼働  
10 豊橋図書館閲覧管理システム稼働  
12 豊橋図書館、ECOLOGY AND THE ENVIRONMENTAL CRISIS(エコロジーと公害環境問題)コレクション250冊受入(文部省補助による)
- 平成2(1990) 1 学術情報センターと接続(教育モード)  
2 豊橋図書館、学術情報センターとの接続を業務モードに切り換え  
豊橋より名古屋図書館に雑誌約2.5万冊を移管し、移管事業完了  
88年3月からの移管総冊数127,553冊  
3 名古屋図書館、学術情報センターとの接続を業務モードに切り換え  
7 名古屋図書館、陸・海軍省年報マイクロフィルム70リール受入(文部省助成による)



## 図書館の特色

昭和22年、図書館業務を開始して以来70万冊余の文献が収集されているが、特色の第一は本学創立の由来からもわかるように中国関係の文献が多いことである。「簡斎文庫」—元住友本社総理事・蔵相小倉正恒氏旧蔵—には『楚辞集註』正徳14年(1519)刊をはじめとする何点かの明版があり「霞山文庫」—旧霞山会蔵—には清朝の学者の著録及び旧中国・満鉄に関する貴重な資料がある。その他中国関係文献コレクションとして「竹村文庫」、「浅川文庫」、「中国学術交流文庫」、「中日大辞典文庫」などがあり、内外研究者の注目を集めている。

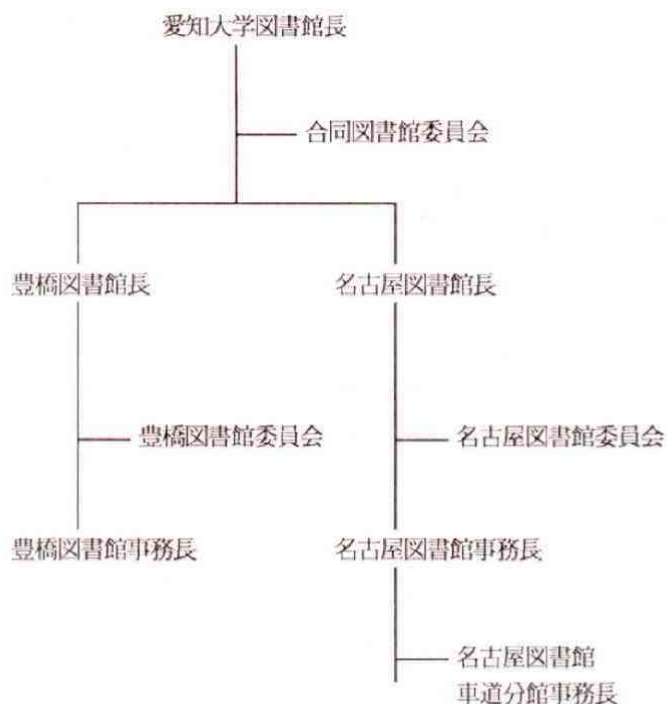
次に社会科学・人文科学系の総合図書館として、基本的文献はいうまでもなく関連領域の文献の収集にも留意し、毎年特別予算を計上している。社会科学系では全米判例集(National Reporter System)、イギリス判例集(All England Law Report)、OECDの全刊行物、イギリス議会議事録、ドイツ会社史、ゴールドスミス・クレス：ライブラリー(マイクロフィルム)などの大型コレクションを購入し、人文科学系では平田篤胤の門人であった菅沼耕兵衛氏旧蔵の国学・和歌関係の資料を中心とした「菅沼文庫」、「世界農林業センサス」の各年版、「国勢調査報告書」の全冊揃、主要な「県史」類、「東寺百合文書」全冊(写真版)、「レクラム文庫」、「プレイヤード叢書」、「ペンギンボックス」など、広汎な文献を収集し、利用者に提供している。

豊橋図書館開架室には学生諸君が日常的に利用する度合いの高い、参考書、講義科目に見合った新刊図書、各界の個人全集など4万冊を配し、新着の内・外雑誌も数多く展示している。

昭和63年4月に新築開館した名古屋図書館は、開放的な設備で開架書庫形式をとり、法律・経営関係の文献が充実されるよう努力している。

旧来の車道分館は名古屋図書館車道分館とし、二部専用の図書館ではあるが、当面午後1時より開館し利用の便を図っている。

## 組 織



## 人 員

	館長	事務長	整 理	運 用	計
豊 橋 図 書 館	1	1	7	9・(2)	18・(2)
名 古 屋 図 書 館	1	1	2・(1)	9	13・(1)
名 古 屋 図 書 館 車 道 分 館		1		3	4

( ) 数は臨時嘱託

## 蔵書数・所蔵雑誌種類数

蔵書数（'91年3月末現在）

区 分	内 国 書	外 国 書	合 計	内・中国書
豊橋図書館	303,034	219,467	522,501	73,129
名古屋図書館	100,806	106,108	206,914	8,101
車道分館	72,029	10,991	83,020	2,616
四 研 究 所	51,818	38,252	90,070	25,655
計	527,687	374,818	902,505	109,501

所蔵雑誌種類数（'91年3月末現在）

区 分	内 国 雑 誌	外 国 雑 誌	合 計	内・継続
豊橋図書館	3,644	1,828	5,472	2,267
名古屋図書館	792	863	1,655	742
車道分館	380	69	449	254
四 研 究 所	1,349	576	1,925	1,251
計	6,165	3,336	9,501	4,514



## 1990年度受入図書数・受入図書数の推移

### 1990年度受入図書数

区 分	内 国 書	外 国 書	合 計	内・中国書
豊橋図書館	8,477	7,984	16,461	3,053
名古屋図書館	12,010	6,001	18,011	904
車道分館	1,869	13	1,882	4
四研究所	2,198	1,884	4,082	1,417
計	24,554	15,882	40,436	5,378

### 受入図書数の推移

区 分	1983	1986	1987	1988	1989	1990
豊橋 (指数)	31,570 (1.00)	28,519 (0.90)	24,430 (0.77)	18,280 (0.58)	16,822 (0.53)	16,461 (0.52)
名古屋 (指数)	—	—	—	40,969 (—)	20,389 (—)	18,011 (—)
車道 (指数)	3,941 (1.00)	4,067 (1.03)	3,111 (0.79)	1,544 (0.39)	1,326 (0.34)	1,882 (0.48)
四研 (指数)	3,916 (1.00)	6,324 (1.61)	6,014 (1.54)	6,813 (1.74)	5,795 (1.48)	4,082 (1.04)
計	39,427 (1.00)	38,910 (0.99)	33,555 (0.85)	67,606 (1.71)	44,332 (1.12)	40,436 (1.03)

## 特殊コレクション（文庫）

### 豊橋図書館所蔵

簡 斎 文 庫：『楚辞集註』正徳14年（1519）刊をはじめ漢籍・国書30,000冊。

（漢籍：禁帯出）

霞 山 文 庫：中国・アジア関係文献35,000冊。

（禁帯出）

菅 沼 文 庫：平田国学および国文学関係漢書3,927冊。

竹 村 文 庫：ヨーロッパ人による東洋史・東洋地誌紀行外国文献916冊。

（禁帯出）

浅 川 文 庫：現代中国の政治経済関係文献を主とする2,166冊。

霞山会・田尻文庫：現代中国関係および日本の外交関係文献5,200冊。

中国学術交流文庫：南開大学・北京語言学院等との交換中国文献1,664冊。

（増加中）

中日大辞典文庫：『中日大辞典』編纂資料を主とする中国語関係文献3,277冊。

### 名古屋図書館所蔵

乾 文 庫：1860～1930年代刊行の民法関係のドイツ書684冊。

榛 村 文 庫：著作権法関係を主とする法律外国文献1,846冊。

小 岩 井 文 庫：第3代学長・故小岩井浄先生旧蔵書1,924冊。

施設

'91.4現在

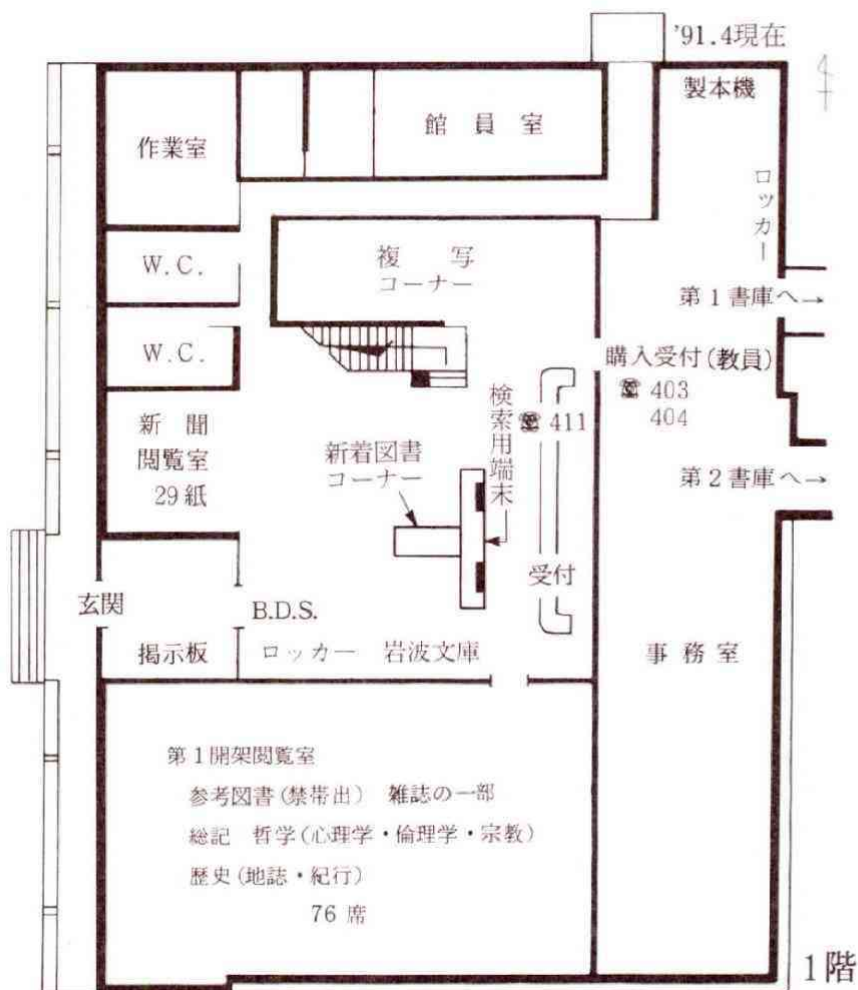
	区 分	延面積	収容能力	配架数	座席数
豊 橋 図 書 館	(総面積書庫除く)	(2,175m <sup>2</sup> )			(計342)
	第1開架閲覧室(1F)	237m <sup>2</sup>	17,000冊	17,000冊	76
	第2開架閲覧室(2F)	486m <sup>2</sup>	35,000冊	33,500冊	200
	新着和・中国雑誌 コーナー(2F)	40m <sup>2</sup>	358種	317種	4
	新着洋雑誌コーナー (第2開架閲覧室内)		340種	195種	
	特別閲覧室 (MICROコーナーを含む<2F>)	173m <sup>2</sup>		9,514 リール	30
	グループ学習室	36m <sup>2</sup>			24
	第1書庫<1層>			12,581 リール	
	第1書庫<5層>	2,417m <sup>2</sup>	477,000冊	456,282冊	32
第2書庫<2層>	656m <sup>2</sup>	109,000冊			

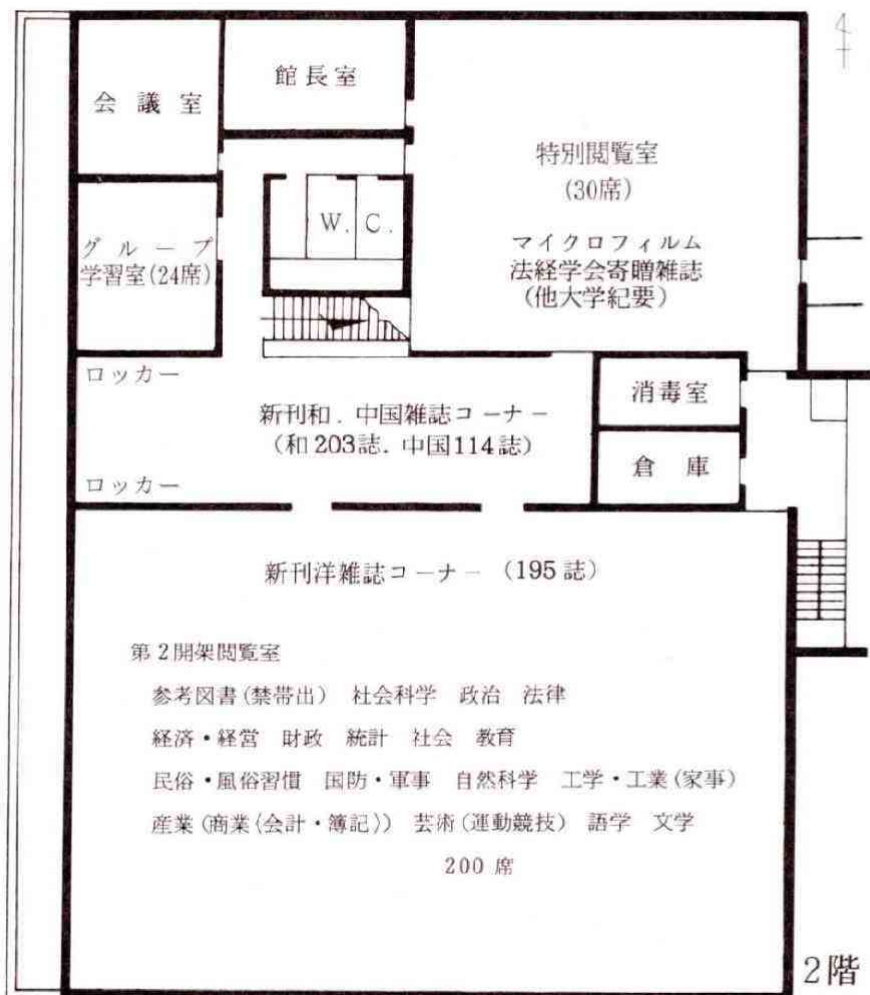
# 施設

'91.4現在

	区 分	延面積	収容能力	配架数	座席数
名古屋 図書館	( 総 延 面 積 )	(3,900m <sup>2</sup> )			(計257)
	書 庫 ( 1 F )	1,390m <sup>2</sup>	240,000冊	141,929冊	16
	閱 覧 室 ( 2 F )	766m <sup>2</sup>	40,250冊	} 43,688冊	152
	参 考 図 書 室 ( 2 F )	144m <sup>2</sup>	4,100冊		
	雑 誌 室 ( 3 F )	325m <sup>2</sup>	38,500冊	21,297冊	47
	新着雑誌コーナー ( 雑 誌 室 内 3 F )		210種	160種	
	グ ル ー プ 学 習 室 1 ( 3 F )	49m <sup>2</sup>			24
	グ ル ー プ 学 習 室 2 ( 3 F )	43m <sup>2</sup>			18
車 道 分 館	( 総 延 面 積 )	(1,038m <sup>2</sup> )			(計132)
	一 般 閱 覧 室 ( 1 F )	59m <sup>2</sup>			51
	開 架 閱 覧 室 ( 3 F )	138m <sup>2</sup>	5,700冊	} 81,230冊	71
	書 庫 < 開 架 式 > ( 2 層 )	336m <sup>2</sup>	65,400冊		
	館 員 室 ( 仮 置 ) ( 2 F )	40m <sup>2</sup>	2,850冊		10
	一 号 館 書 庫	90m <sup>2</sup>	9,850冊		
新着雑誌コーナー		200種	182種		

図書館施設概要（豊橋図書館）







図書館第1書庫・第2書庫案内図（豊橋図書館）

第1書庫

1 F



2 F



3 F



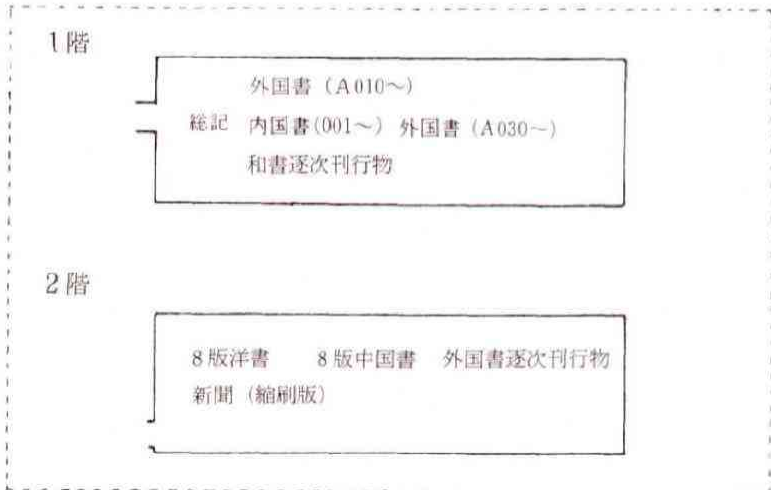
4 F



5 F

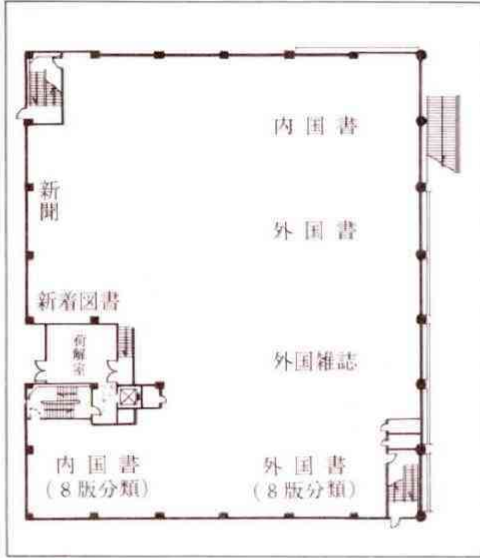


### 第2書庫



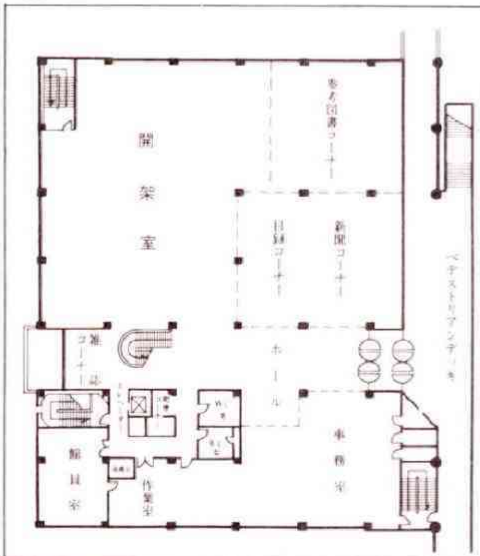
図書館案内図（名古屋図書館）

1階 書庫

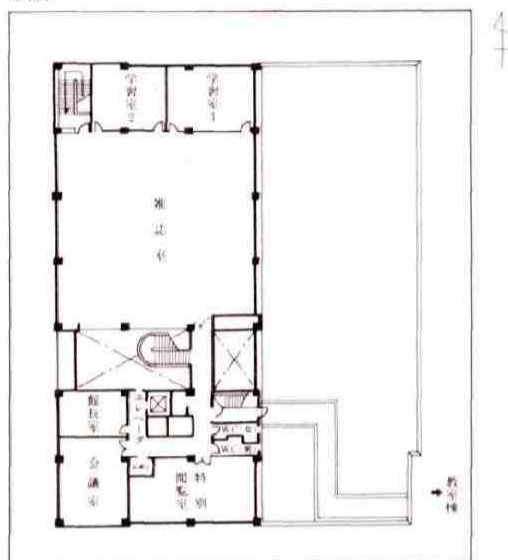


4+

2階



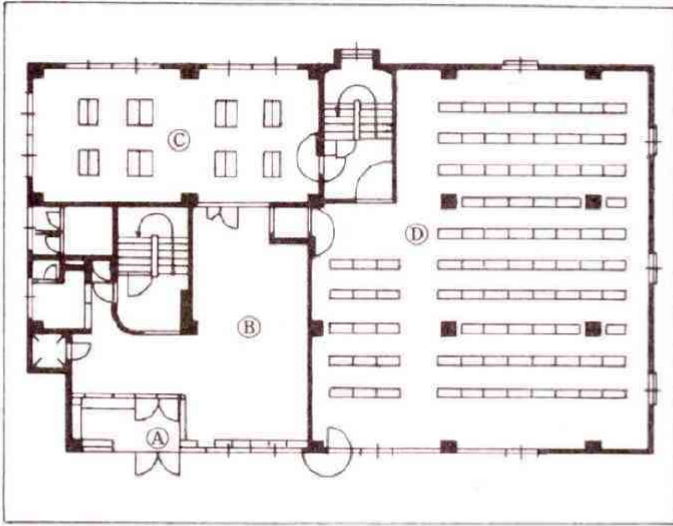
3階



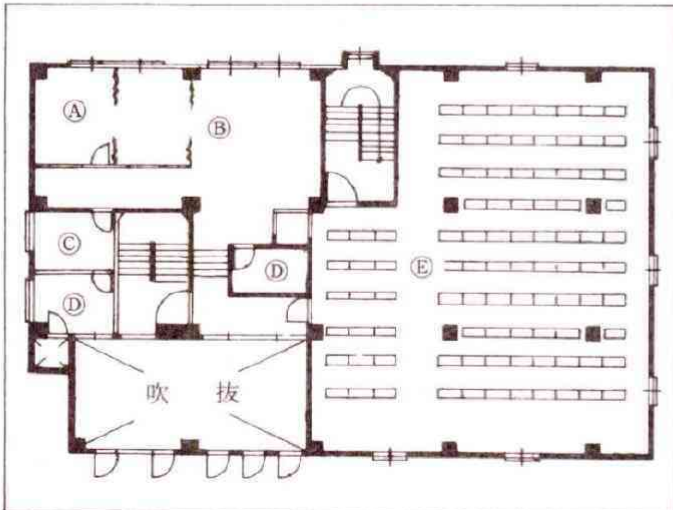
- 1階 書庫
- 2階 事務室  
開架室  
参考図書コーナー・新聞コーナー・目録コーナー・雑誌コーナー  
館員室
- 3階 雑誌室  
学習室1・学習室2  
特別閲覧室  
館長室  
会議室

図書館案内図（名古屋図書館車道分館）

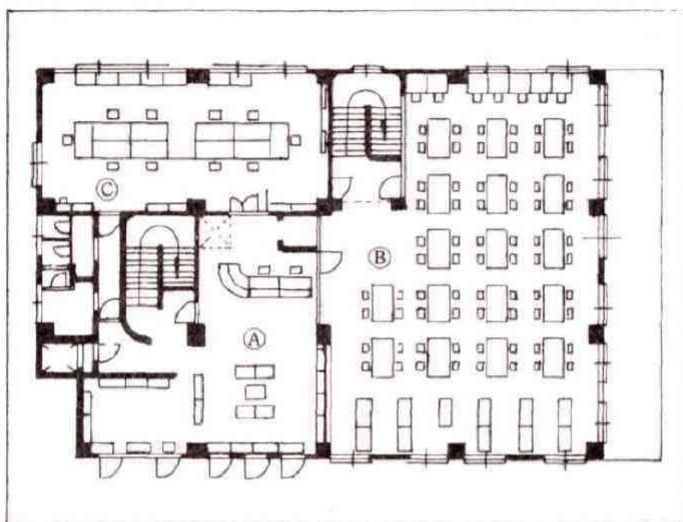
1階



2階



3階



- 1階 (A) 玄関ホール (D) 第2書庫 (開架式)  
 (B) ロビー 社会科学系以外の図書  
 (C) 一般閲覧室 洋書・洋雑誌
- 2階 (A) 館長室 (E) 第1書庫 (開架式)  
 (B) 書庫 社会科学系図書  
 (C) 湯沸室 和雑誌・判例集  
 (D) 更衣室
- 3階 (A) 目録室・ロビー  
 (B) 開架閲覧室～参考図書  
 (C) 事務室



備 品

	種 類	品 名
豊 橋 図 書 館	電 子 複 写 機	・ゼロックス 5039 3台 (コインキット式2台) ・キャノン NP6650
	マイクロリーダープリンター	・ミノルタ RP405リーダープリンター ・富士FMRP30AUリーダープリンター 2台
	断 裁 機	・ホリゾン電動断裁機PC-39
	製 本 機	・ホリゾン バインド クイック BQ-18
	端 末 機	利用者検索用 HITAC 4411 2台

備 品

	機 種	品 名
名 古 屋 図 書 館	電 子 複 写 機	・コニカ U-BIX 4055 コインラック付 3台 ・ゼロックス 5039 カード式 1台
	マイクロリーダープリンター	・富士RF-4B-IIリーダープリンター (フィッシュ用) ・富士FMRP30AUリーダープリンター
	ステレオカセットデッキ	・テクニクス RS-380R
	コンパクトデスクプレイヤー	・テクニクス SL-P720
	A ・ V プ ー ス	・ナショナル Color Monitor TM-151V 2台 ・ナショナル MACLORDHi-Fi (VHS用) CT4W ・ソニー Hi-Band Betahi-fi (ベーター用) AG 2720
	断 裁 機	・ホリゾン電動断裁機 PC-45
	穿 孔 機	・ライオン電動穿孔機 EM500
	簡 易 製 本 機	・ホリゾン BQ-18II
	端 末 機	利用者検索用 ・HITAC 4411 2台 ・NEC PC-9801EX 1台
	車道分館	電 子 複 写 機

### 1990年度図書費決算額

区 分	予 算 額 (図+消)	決 算 額		
		図 書 費	消耗資料費	合 計
図 書 館	260,003,000	161,348,898	67,405,803	228,754,701
国 研	9,902,000	7,275,730	2,834,018	10,109,748
中 産 研	7,332,000	5,653,079	1,674,737	7,327,816
郷 土 研	10,155,000	5,271,131	5,398,159	10,669,290
経 総 研	5,974,000	4,215,644	1,688,457	5,904,101
合 計	293,366,000	183,764,482	79,001,174	262,765,656

### 1991年度図書費予算額

区 分	図 書 費	消耗資料費	合 計
図 書 館	195,560,000	72,635,000	268,195,000
国 研	8,679,000	2,874,000	11,553,000
中 産 研	5,809,000	1,722,000	7,531,000
郷 土 研	5,974,000	4,533,000	10,507,000
経 総 研	4,680,000	1,987,000	6,667,000
計	220,702,000	83,751,000	304,453,000

### 図書館図書費予算・決算の推移

区 分	予 算	指 数	決 算	指 数
1978年度	166,065,000	1.00	135,238,215	1.00
1986年度	308,025,000	1.85	206,580,718	1.53
1987年度	269,712,000	1.62	175,643,822	1.30
1988年度	420,579,000	2.53	337,770,032	2.50
1989年度	307,400,000	1.85	244,529,102	1.81
1990年度	260,003,000	1.57	228,754,701	1.69
1991年度	268,195,000	1.62		

## 1990年度利用状況

豊橋図書館（開館272日）

区 分	学 生	院 生	教職員	計
入 館 者 数	—	—	—	220,167
帯 出 件 数	14,557	367	1,464	16,388
帯 出 冊 数	25,507	1,253	3,911	30,671
文 献 複 写 件 ・ 枚 数		— 件		453,977 枚
相 互 利 用 件 数	依 頼	378 件		
	受 付	562 件		

名古屋図書館（開館267日）

区 分	学 生	院 生	教職員	計
入 館 者 数	—	—	—	152,649
帯 出 件 数	8,999	651	979	10,629
帯 出 冊 数	15,375	2,225	4,106	21,706
文 献 複 写 件 ・ 枚 数		— 件		310,045 枚
相 互 利 用 件 数	依 頼	44 件		
	受 付	78 件		

車道分館（開館262日）

区 分	学 生	院 生	教職員	計
入 館 者 数	6,694	70	294	7,058
帯 出 件 数	1,560	13	5	1,578
帯 出 冊 数	2,940	36	5	2,981
文 献 複 写 件 ・ 枚 数		— 件		28,799 枚
相 互 利 用 件 数	依 頼	9 件		
	受 付	9 件		

資料1 1990年度 学科・所管別

区分	学科		所管		豊橋図書館			名古屋図書館		
			内国書	外国書	計	内国書	外国書	計		
教養課程	一般係 教育書	人文科学関係	1,429	473 85	1,902 85	2,237	930 360	3,167 360		
		社会科学関係	1,519	129 21	1,648 21	1,951	312 127	2,263 127		
		自然科学関係	495	128 4	623 4	713	50 8	763 8		
	外国語関係		120	607 251	727 251	117	438 273	555 273		
	保健体育関係		128	72 11	200 11	190	32 2	222 2		
	合計		3,691	1,409 372	5,100 372	5,208	1,762 770	6,970 770		
	専門課程	専門教育関係 図書	法学部	0	0 0	0 0	2,620	2,268 97	4,888 97	
経済学部			2,025	1,533 232	3,558 232	0	0 0	0 0		
経営学部			0	0 0	0 0	3,845	1,761 35	5,606 35		
計			2,025	1,533 232	3,558 232	6,465	4,029 132	10,494 132		
文部		哲学科	324	824 505	1,148 505			0 0		
		社会学科	283	475 12	758 12			0 0		
		史学科	451	464 377	915 377			0 0		
		文学科	865	3,058 1,488	3,923 1,488			0 0		
		計	1,923	4,821 2,382	6,744 2,382	0	0 0	0 0		
		短大	生活科	229	48 0	277 0			0 0	
文科		(文学部と共用)					0 0			
専門教育関係合計		4,177	6,402 2,614	10,579 2,614	6,465	4,029 132	10,494 132			
教職・司書関係		609	173 67	782 67	337	210 2	547 2			
合計		4,786	6,575 2,681	11,361 2,681	6,802	4,239 134	11,041 134			
総計		8,477	7,984 3,053	16,461 3,053	12,010	6,001 904	18,011 904			

注：下段は中国書を内数で示す。

受入統計表

1991年3月31日現在 単位：冊

(名) 車道分館			研究所			合計		総計
内国書	外国書	計	内国書	外国書	計	内国書	外国書	
711	1	712 0			0 0	4,377	1,404 445	5,781 445
214	0	214 0			0 0	3,684	441 148	4,125 148
154	1	155 0			0 0	1,362	179 12	1,541 12
5	4	9 4			0 0	242	1,049 528	1,291 528
10	0	10 0			0 0	328	104 13	432 13
1,094	6	1,100 4			0 0	9,993	3,177 1,146	13,170 1,146
437	1	438 0	139	1,370 1,235	1,509 1,235	3,196	3,639 1,332	6,835 1,332
189	0	189 0	510	218 167	728 167	2,724	1,751 399	4,475 399
0	0	0 0	554	296 15	850 15	4,399	2,057 50	6,456 50
626	1	627 0	1,203 0	1,884 1,417	3,087 1,417	10,319	7,447 1,781	17,766 1,781
		0 0			0 0	324	824 505	1,148 505
		0 0	359		359 0	642	475 12	1,117 12
		0 0	636		636 0	1,087	464 377	1,551 377
		0 0	0		0 0	865	3,058 1,488	3,923 1,488
0	0	0 0	995	0 0	995 0	2,918	4,821 2,382	7,739 2,382
		0 0			0 0	229	48 0	277 0
		0 0			0 0	0	0 0	0 0
626	1	627 0	2,198	1,884 1,417	4,082 1,417	13,466	12,316 4,163	25,782 4,163
149	6	155 0			0 0	1,095	389 69	1,484 69
775	7	782 0	2,198	1,884 1,417	4,082 1,417	14,561	12,705 4,232	27,266 4,232
1,869	13	1,882 4	2,198	1,884 1,417	4,082 1,417	24,554	15,882 5,378	40,436 5,378

資料2 1990年度 学科・所管別

区分	所管 学科		豊橋図書館			名古屋図書館		
			内国書	外国書	計	内国書	外国書	計
教養	一般係 教育書	人文科学関係	34,804	5,985 1,755	40,789 1,755	12,012	3,510 729	15,522 729
		社会科学関係	23,034	3,394 362	26,428 362	16,471	2,407 182	18,878 182
		自然科学関係	11,735	3,709 337	15,444 337	5,211	1,205 17	6,416 17
課程	外国語関係	外国語関係	4,915	16,268 3,199	21,183 3,199	2,216	5,791 1,457	8,007 1,457
		保健体育関係	5,157	1,031 47	6,188 47	1,145	550 5	1,695 5
		合計	79,645	30,387 5,700	110,032 5,700	37,055	13,463 2,390	50,518 2,390
専門 課程	専門 教育 関係 図書	法学部	0	0 0	0 0	40,423	56,398 3,696	96,821 3,696
		経済学部	63,322	50,009 6,941	113,331 6,941			0 0
		経営学部	0	0 0	0 0	22,209	35,754 2,008	57,963 2,008
		計	63,322	50,009 6,941	113,331 6,941	62,632	92,152 5,704	154,784 5,704
	文 部	哲学科	18,272	28,200 18,176	46,472 18,176			0 0
		社会学科	13,529	10,935 285	24,464 285			0 0
		史学科	43,422	18,566 11,691	61,988 11,691			0 0
		文学科	55,911	73,459 29,714	129,370 29,714			0 0
		計	131,134	131,160 59,866	262,294 59,866	0	0 0	0 0
	短 大	生活科	11,341	803 36	12,144 36			0 0
文科			(文学部と共用)				0 0	
専門教育関係合計		205,797	181,972 66,843	387,769 66,843	62,632	92,152 5,704	154,784 5,704	
教職・司書関係		17,592	7,108 586	24,700 586	1,119	493 7	1,612 7	
合計		223,389	189,080 67,429	412,469 67,429	63,751	92,645 5,711	156,396 5,711	
総計		303,034	219,467 73,129	522,501 73,129	100,806	106,108 8,101	206,914 8,101	

注：下段は中国書を内数で示す。

蔵書統計表

1991年3月31日現在 単位：冊

(名)車道分館			研究所			合計		総計
内国書	外国書	計	内国書	外国書	計	内国書	外国書	
15,582	2,522 1,570	18,104 1,570			0 0	62,398	12,017 4,054	74,415 4,054
8,128	575 206	8,703 206			0 0	47,633	6,376 750	54,009 750
4,694	239 59	4,933 59			0 0	21,640	5,153 413	26,793 413
1,710	1,190 562	2,900 562			0 0	8,841	23,249 5,218	32,090 5,218
326	39 3	365 3			0 0	6,628	1,620 55	8,248 55
30,440	4,565 2,400	35,005 2,400	0	0	0	147,140	48,415 10,490	195,555 10,490
20,049	1,220 27	21,269 27	5,551	20,886 15,326	26,437 15,326	66,023	78,504 19,049	144,527 19,049
10,174	1,792 87	11,966 87	14,776	6,655 4,526	21,431 4,526	88,272	58,456 11,554	146,728 11,554
3,639	631 8	4,270 8	20,057	10,711 5,803	30,768 5,803	45,905	47,096 7,819	93,001 7,819
33,862	3,643 122	37,505 122	40,384	38,252 25,655	78,636 25,655	200,200	184,056 38,422	384,256 38,422
		0			0	18,272	28,200 18,176	46,472 18,176
		0	3,446		3,446	16,975	10,935 285	27,910 285
		0	7,988		7,988	51,410	18,566 11,691	69,976 11,691
		0			0	55,911	73,459 29,714	129,370 29,714
0	0 0	0	11,434	0	11,434	142,568	131,160 59,866	273,728 59,866
		0			0	11,341	803 36	12,144 36
		0			0	0	0 0	0 0
33,862	3,643 122	37,505 122	51,818	38,252 25,655	90,070 25,655	354,109	316,019 98,324	670,128 98,324
7,727	2,783 94	10,510 94			0	26,438	10,384 687	36,822 687
41,589	6,426 216	48,015 216	51,818	38,252 25,655	90,070 25,655	380,547	326,403 99,011	706,950 99,011
72,029	10,991 2,616	83,020 2,616	51,818	38,252 25,655	90,070 25,655	527,687	374,818 109,501	902,505 109,501



資料3 1990年度 学 科 ・ 所 管 別

<学科・所管別雑誌種類数>

区分	学科		豊橋図書館			名古屋図書館		
			内国雑誌	外国雑誌	計	内国雑誌	外国雑誌	計
教養課程	一般係教育誌	人文科学関係	546	96	642	119	73	192
		社会科学関係	590	176	766	93	55	148
		自然科学関係	137	68	205	18	13	31
	外国語関係		75	53	128	12	17	29
		保健体育関係	112	38	150	26	12	38
	合計		1,460	431	1,891	268	170	438
専門課程	法学部	法学部	0	0	0	291	257	548
		経済学部	601	393	994			
		経営学部	0	0	0	216	429	645
		計	601	393	994	507	686	1,193
	文学部	哲学科	154	118	272			
		社会学科	156	95	251			
		史学科	256	131	387			
		文学科	464	570	1,034			
		計	1,030	914	1,944	0	0	0
	短大	生活科	222	17	239			
		文科	(文学部と共用)					
	専攻	専門教育関係合計	1,853	1,324	3,177	507	686	1,193
		教職・司書関係	331	73	404	17	7	24
		合計	2,184	1,397	3,581	524	693	1,217
総計		3,644	1,828	5,472	792	863	1,655	
継続中のもの		1,433	834	2,267	310	432	742	

注：下段は中国雑誌を内数で示す。

<所管別新聞種類数>

区分	学科		豊橋図書館			名古屋図書館		
			内国新聞	外国新聞	計	内国新聞	外国新聞	計
総計			134	65	199	23	30	53
継続中のもの			48	29	77	21	19	40

注：下段は中国新聞を内数で示す。

雑誌及び新聞種類数

1991年3月31日現在

(名)車道分館			研究所			合計		総計
内国雑誌	外国雑誌	計	内国雑誌	外国雑誌	計	内国雑誌	外国雑誌	
95	15	110				760	184	944
	11	11					74	74
45	6	51				728	237	965
	1	1					70	70
12	1	13				167	82	249
	1	1					22	22
10	3	13				97	73	170
	1	1					17	17
3	0	3				141	50	191
	0	0					2	2
165	25	190				1,893	626	2,519
	14	14					185	185
84	9	93	175	396	571	550	662	1,212
	0	0		293	293		308	308
50	23	73	185	130	315	836	546	1,382
	2	2		108	108		178	178
27	12	39	476	50	526	719	491	1,210
	0	0		9	9		36	36
161	44	205	836	576	1,412	2,105	1,699	3,804
	2	2		410	410		522	522
		0			0		154	272
		0			0		23	23
		0	166		166		322	417
		0			0		4	4
		0	347		347		603	734
		0			0		46	46
		0			0		464	1,034
		0			0		319	319
0	0	0	513	0	513	1,543	914	2,457
	0	0		0	0		392	392
		0			0		222	239
		0			0		0	0
		0			0		0	0
161	44	205	1,349	576	1,925	3,870	2,630	6,500
	2	2		410	410		914	914
54	0	54			0	402	80	482
	0	0			0		19	19
215	44	259	1,349	576	1,925	4,272	2,710	6,982
	2	2		410	410		933	933
380	69	449	1,349	576	1,925	6,165	3,336	9,501
	16	16		410	410		1,118	1,118
220	34	254	997	254	1,251	2,960	1,554	4,514
	4	4		163	163		475	475

1991年3月31日現在

(名)車道分館			研究所			合計		総計
内国新聞	外国新聞	計	内国新聞	外国新聞	計	内国新聞	外国新聞	
21	3	24	9	67	76	187	165	352
	2	2		51	51		87	87
15	1	16	9	35	44	93	84	177
	1	1		28	28		40	40

資料4-1 1989年度 主題別

主題別蔵書構成

部 門	総記	哲学	歴史地理	社会科学政治	法律	経済経営	財政統計	社会学	教育	
和書(NDC) 洋書(本学独自)	0 A	1 B・C	2 H・J	30・31 L	32 K	33 N	34 Q	35 R	36 M	37 D
内国書	冊 21,335	15,828	29,513	13,496	6,241	20,361	2,523	2,675	13,353	11,958
	比 7.2	率 5.4	10.0	4.6	2.1	6.9	0.9	0.9	4.5	4.0
外国書	冊 42,086 22,254	18,665 5,856	22,744 12,089	5,157 671	1,177 194	19,801 435	2,190 56	3,570 63	16,791 1,163	1,793 441
	比 19.9 31.8	率 8.8 8.4	10.8 17.2	2.4 1.0	0.6 0.3	9.4 0.6	1.0 0.1	1.7 0.1	7.9 1.7	0.8 0.6
合 計	63,421	34,493	52,257	18,653	7,418	40,162	4,713	6,245	30,144	13,751

主題別受入構成

部 門	総記	哲学	歴史地理	社会科学政治	法律	経済経営	財政統計	社会学	教育	
和書(NDC) 洋書(本学独自)	0 A	1 B・C	2 H・J	30・31 L	32 K	33 N	34 Q	35 R	36 M	37 D
内国書	冊 653	671	1,447	469	232	806	115	118	468	747
	比 7.0	率 7.2	15.6	5.1	2.5	8.7	1.2	1.3	5.1	8.1
外国書	冊 833 147	1,143 590	863 551	388 47	26 23	831 60	183 3	147 41	729 55	80 25
	比 11.0 6.0	率 15.1 24.1	11.4 22.5	5.1 1.9	0.3 0.9	11.0 2.5	2.4 0.1	1.9 1.7	9.6 2.2	1.1 1.0
合 計	1,486	1,814	2,310	857	258	1,637	298	265	1,197	827

蔵書構成・受入構成(豊橋)

1990年3月31日現在

風 俗	軍 事	自 然	工 学	産 業	芸 術	語 学	文 学	漢 籍	各種文庫 その他	合 計
38 M	39 U	4 S	5 T	6 P	7 G	8 F	9 E			
4,053	258	14,886	7,103	12,634	10,464	9,913	38,870	40,895	18,927	295,286
1.4	0.1	5.0	2.4	4.3	3.5	3.4	13.2	13.8	6.4	100
社会学 に合併	154 62	4,683 605	1,107 288	3,261 406	2,913 1,707	12,175 3,333	46,000 13,321	0 0	7,229 7,144	211,496 70,088
	0.1 0.1	2.2 0.9	0.5 0.4	1.5 0.6	1.4 2.4	5.8 4.8	21.7 19.0	0.0 0.0	3.4 10.2	100 100
4,053	412	19,569	8,210	15,895	13,377	22,088	84,870	40,895	26,156	506,782

注：外国書の下段は中国書内数

1990年3月31日現在

風 俗	軍 事	自 然	工 学	産 業	芸 術	語 学	文 学	漢 籍	各種文庫 その他	合 計
38 M	39 U	4 S	5 T	6 P	7 G	8 F	9 E			
213	13	454	279	371	532	384	1,293	0	0	9,265
2.3	0.1	4.9	3.0	4.0	5.7	4.1	14.0	0.0	0.0	100
社会学 に合併	15 9	295 49	64 43	127 61	202 117	456 164	1,175 460	0 0	0 0	7,557 2,445
	0.2 0.4	3.9 2.0	0.8 1.8	1.7 2.5	2.7 4.8	6.0 6.7	15.5 18.8	0.0 0.0	0.0 0.0	100 100
213	28	749	343	498	734	840	2,468	0	0	16,822

注：外国書の下段は中国書内数

資料4-2 1989年度 主題別

主題別蔵書構成

部門	総記	哲学	歴史	社会科学	法律	経済	財政	統計	社会学	教育	
和書(NDC)	0	1	2	30・31	32	33	34	35	36	37	
洋書(本学独自)	A	B・C	H・J	L	K	N	Q	R	M	D	
内国書	冊 9,242	2,732	4,252	8,049	24,381	11,162	944	238	4,225	1,566	
	比率%	10.4	3.1	4.8	9.1	27.5	12.6	1.1	0.3	4.8	1.8
外国書	冊 2,371 742	1,320 109	4,750 1,236	11,048 1,034	34,068 292	24,170 692	301 41	627 35	2,226 227	400 95	
	比率%	2.4 10.8	1.3 1.6	4.7 17.9	11.0 15.0	34.0 4.2	24.1 10.0	0.3 0.6	0.6 0.5	2.2 3.3	0.4 1.4
合計	11,613	4,052	9,002	19,097	58,449	35,332	1,245	865	6,451	1,966	

主題別受入構成

部門	総記	哲学	歴史	社会科学	法律	経済	財政	統計	社会学	教育	
和書(NDC)	0	1	2	30・31	32	33	34	35	36	37	
洋書(本学独自)	A	B・C	H・J	L	K	N	Q	R	M	D	
内国書	冊 803	511	1,013	864	3,236	1,750	121	125	646	610	
	比率%	6.1	3.9	7.7	6.5	24.5	13.2	0.9	0.9	4.9	4.6
外国書	冊 507 102	213 6	268 31	480 36	1,339 20	1,347 20	17 0	11 0	188 3	166 2	
	比率%	7.1 14.2	3.0 0.8	3.7 4.3	6.7 5.0	18.7 2.8	18.8 2.8	0.2 0.0	0.2 0.0	2.6 0.4	2.3 0.3
合計	1,310	724	1,281	1,344	4,575	3,097	138	136	834	776	

蔵書構成・受入構成(名古屋)

1990年3月31日現在

風俗	軍事	自然科学	工学	産業	芸術	語学	文学	各種文庫	合計
38	39	4	5	6	7	8	9	その他	
M	U	S	T	P	G	F	E		
591	261	2,778	2,647	5,639	1,217	2,644	3,414	2,819	88,801
0.7	0.3	3.1	3.0	6.4	1.4	3.0	3.8	3.2	100
223 22	139 60	1,630 290	1,409 409	5,704 503	451 36	3,829 657	3,917 382	1,525 35	100,108 6,897
0.2 0.3	0.1 0.9	1.6 4.2	1.4 5.9	5.7 7.3	0.5 0.5	3.8 9.5	3.9 5.5	1.5 0.5	100 100
814	400	4,408	4,056	11,343	1,668	6,473	7,331	4,344	188,909

注：外国語の下段は中国書内数

1990年3月31日現在

風俗	軍事	自然科学	工学	産業	芸術	語学	文学	各種文庫	合計
38	39	4	5	6	7	8	9	その他	
M	U	S	T	P	G	F	E		
116	28	447	337	482	474	377	717	574	13,231
0.9	0.2	3.4	2.5	3.6	3.6	2.8	5.4	4.3	100
103 10	13 4	284 33	116 10	294 12	137 20	661 160	1,014 247	0 0	7,158 716
1.4 1.4	0.2 0.6	4.0 4.6	1.6 1.4	4.1 1.7	1.9 2.8	9.2 22.3	14.2 34.5	0.0 0.0	100 100
219	41	731	453	776	611	1,038	1,731	574	20,389

注：外国語の下段は中国書内数

資料4-3 1990年度 主題別

主題別蔵書構成

部門	総記	哲学	歴史地理	社会科学政治	法律	経営	経済	財政	統計	社会学
N D C	0	1	2	30・31	32	33	34	35	36	
内国書	冊	6,833	2,616	7,104	5,974	13,390	11,402	607	383	4,088
	比率%	9.5	3.6	9.9	8.3	18.6	15.8	0.8	0.5	5.7
外国書	冊	2,925	212	496	1,000	395	1,948	54	21	348
	比率%	26.6	1.9	4.5	9.1	3.6	17.7	0.5	0.2	3.2
合計	9,758	2,828	7,600	6,974	13,785	13,350	661	404	4,436	

主題別受入構成

部門	総記	哲学	歴史地理	社会科学政治	法律	経営	経済	財政	統計	社会学
N D C	0	1	2	30・31	32	33	34	35	36	
内国書	冊	405	113	161	193	243	179	13	11	90
	比率%	21.7	6.0	8.6	10.3	13.0	9.6	0.7	0.6	4.8
外国書	冊	6		1		1				
	比率%	46.2		7.7		7.7				
合計	411	113	162	193	244	179	13	11	90	

蔵書構成・受入構成(車道)

1991年3月31日現在

教育	風民俗	軍事	自然科学	工学	産業	芸術	語学	文学	合計
37	38	39	4	5	6	7	8	9	
4,201	社会学 に合併	289	2,959	1,175	2,713	1,069	2,335	4,891	72,029
5.8		0.4	4.1	1.6	3.8	1.5	3.2	6.8	100
110	社会学 に合併	55	179	116	184	147	1,276	1,525	10,991
1.0		0.5	1.6	1.1	1.7	1.3	11.6	13.9	100
4,311	—	344	3,138	1,291	2,897	1,216	3,611	6,416	83,020

1991年3月31日現在

教育	風民俗	軍事	自然科学	工学	産業	芸術	語学	文学	合計
37	38	39	4	5	6	7	8	9	
94	社会学 に合併	2	74	37	40	26	43	145	1,869
5.0		0.1	4.0	2.0	2.1	1.4	2.3	7.8	100
	社会学 に合併		1				4		13
				7.7				30.8	
94	—	2	75	37	40	26	47	145	1,882

発行日 1991年6月1日

編集・発行 愛知大学図書館

豊橋図書館 豊橋市町畑町1-1(〒441)

Tel(0532)47-4181 FAX(0532)47-4182

名古屋図書館 愛知県西加茂郡三好町黒笹370(〒470-02)

Tel(05613)6-1115 FAX(05613)6-5547

車道分館 名古屋市東区筒井二-10-31(〒461)

Tel(052)937-8116 FAX(052)937-8117

