

# 愛知大学図書館概要

1994(平成6)年度



愛知大学図書館

# 目 次

図書館の沿革 .....	1
図書館の特色 .....	5
特殊コレクション（文庫） .....	6
図書館の組織・人員 .....	7
蔵書数・所蔵雑誌種類数 .....	8
1993年度受入図書数・受入図書数の推移 .....	9
1993年度図書費決算額 .....	10
1994年度図書費予算額 .....	10
図書館図書費予算・決算の推移 .....	10
図書館の施設 .....	11
施設概要    豊橋図書館 .....	13
名古屋図書館 .....	17
名古屋図書館車道分館 .....	19
図書館の備品 .....	21
1993年度利用状況 .....	23
最近5年間の利用状況推移 .....	24

## 資 料

1993年度学科・所管別受入統計表 .....	25
1993年度学科・所管別蔵書統計表 .....	27
1993年度学科・所管別雑誌及び新聞種類数 .....	29
1992年度主題別蔵書構成・受入構成（豊橋） .....	31
1992年度主題別蔵書構成・受入構成（名古屋） .....	33
1993年度主題別蔵書構成・受入構成（車道） .....	35

## 図書館の沿革

- 昭和22(1947) 1 霞山会館図書室本(霞山文庫)和漢書 約35,000冊寄託  
 4 図書館(現三研究所建物)設置  
 5 図書館業務開始
- 23(1948) 5 元住友本社総理事・蔵相小倉正恒氏所蔵の漢籍等(簡斎文庫)  
 約30,000冊受贈
- 24(1949) 6 蔵書数 漢籍30,000冊 和書25,713冊 洋書2,481冊  
 計58,194冊 雑誌150種 新聞15種  
 7 元東京弁護士会会長乾 政彦氏蔵民商法関係ドイツ書(乾文庫)  
 684冊受贈
- 25(1950) 4 名古屋校舎図書室設置(蔵書7,500冊)
- 28(1953) 元浦和高等学校教授竹村昌次氏蔵東洋史関係洋書(竹村文庫)  
 916冊受入
- 29(1954) 中国政府より中華人民共和国成立を記念し「四庫全書珍本初集」  
 「百衲本二十四史」3,800冊受贈
- 30(1955) 10 菅沼耕兵衛氏(平田篤胤門人)旧蔵書国学・国文関係と書(菅  
 沼文庫)3,927冊受贈  
 6 名古屋校舎図書室を図書館名古屋分館として新発足
- 31(1956) 3 蔵書数本館 和漢書91,745冊 洋書10,659冊 計102,404冊  
 名古屋分館 和漢書9,225冊 洋書796冊 計10,021冊
- 32(1957) 3 創立10周年記念として鉄筋コンクリート建書庫(現第二書庫)  
 延656m<sup>2</sup>収容能力109,194冊 竣工  
 図書館新改築完工
- 35(1960) 2 「愛知大学漢籍分類目録」刊行
- 41(1966) 3 蔵書数 和書137,697冊 洋書25,266冊(未整理約30,000冊)  
 雑誌・新聞1,399種  
 11 創立20周年記念として図書館新館(事務室・閲覧室)2,175m<sup>2</sup>  
 竣工
- 46(1971) 3 蔵書数本館 和漢書156,911冊 洋書45,974冊 計202,885冊
- 48(1973) 6 中国南開大学より「説文通訓定声」等漢籍35冊受贈
- 50(1975) 5 図書館名古屋分館948m<sup>2</sup>竣工
- 51(1976) 3 創立30周年記念として新書庫(第1書庫)延2,417m<sup>2</sup>収容能力  
 334,075冊 竣工

- 昭和51(1976) 3 蔵書数 内国書187,101冊 外国書72,644冊 雑誌2,001種  
元中国研究所常任理事浅川謙次氏蔵 中国関係図書(浅川文庫)  
2,166冊受入  
「主要図書目録—経営学科関係」刊行
- 52(1977) 3 National Reporter System (文部省研究特設助成による)  
6,063冊 受入 (以降継続受入)  
11 「愛知大学図書館蔵書目録—経済学科関係外国書」刊行
- 53(1978) 11 ドイツ会社史2,168冊(文部省研究特設助成)受入
- 54(1979) 7 霞山会所蔵図書(元外務次官・霞山会理事田尻愛義氏蔵書を含む)  
約5,200冊受贈(霞山会文庫)
- 55(1980) 3 「愛知大学図書館所蔵雑誌目録」刊行  
10 本学図書館と北京語言学院図書館(中国・北京市)との学術文  
献交流関係を樹立  
10 「本学と南開大学との学術教育交流協定」調印〜学術文献の相互  
交換を含む
- 56(1981) 1 北京語言学院図書館等より、中国書464冊受贈〜「中国学術交  
流文庫」設置  
3 蔵書数本館 内国書238,828冊 外国書180,931冊  
計419,759冊 雑誌5,158種 名古屋分館 内国書52,113冊  
外国書6,553冊 計58,666冊 雑誌362種  
6 本学教授故鈴木澤郎氏所蔵図書・同故内山雅夫氏所蔵図書並びに  
中日大辞典編纂処所蔵図書により、「中日大辞典文庫」設置  
11 イギリス議会議事録(Great Britain; Parliamentary Debates.  
別称ハンサード)約2,000冊受入(イギリス上院議会図書館所蔵  
2組のうちの1組)
- 57(1982) 12 元本学教授(甲南大学名誉教授)故井森陸平氏蔵 産業社会学関  
係図書(井森文庫)1,063冊受贈
- 58(1983) 4 「愛知大学図書館利用のしおり」第1版発行  
7 グループ学習室(旧特別閲覧室)を開設
- 58(1983) 11 Goldsmiths'-Kress Library of Economic Literature.  
Segment II: 1801—1850 マイクロフィルム1,716リール受入  
(文部省研究特設助成による。)
- 59(1984) 12 The Times. 1785(創刊)—1962 マイクロフィルム991リール  
受入(以降継続受入)
- 60(1985) 12 東京大学所蔵 連歌俳諧書集成 酒竹文庫マイクロフィッシュ  
7,247枚(文部省研究特定図書助成による。)
- 61(1986) 1 Penguin Books 5,000 titles 受入

- 昭和61(1986) 1 The House of Commons Parliamentary Papers.  
1801—1900 マイクロフィッシュ 46,183 枚 (19 世紀英国下院  
議会文書) 受入
- 62 (1987) 10 中国方志叢書 第二期のうち江蘇省、山東省等受入 (文部省研究  
特定図書助成による。)  
NRI マイクロ有証 5 集～7 集受入
- 63 (1988) 3 三好校地に名古屋図書館設置  
豊橋より名古屋図書館へ図書 5 万冊、雑誌 9 千冊を移管  
「愛知大学所蔵図書目録〈書名〉和書・中国書」刊行
- 4 名古屋図書館業務開始  
車道分館を名古屋図書館車道分館、図書館 (豊橋校舎) を豊橋  
図書館に名称変更
- 6 「愛知大学所蔵図書目録〈書名〉洋書」刊行
- 7 豊橋より名古屋図書館へ図書 3 万冊を移管
- 9 J-BISC 稼働
- 平成元 (1989) 3 豊橋より名古屋図書館へ図書 4 万冊を移管  
「愛知大学所蔵図書目録〈分類〉」を刊行
- 6 名古屋図書館閲覧管理システム稼働
- 10 豊橋図書館閲覧管理システム稼働
- 12 豊橋図書館、ECOLOGY AND THE ENVIRONMENTAL  
CRISIS (エコロジーと公害環境問題) コレクション 250 冊受入  
(文部省補助による)
- 平成2 (1990) 1 学術情報センターと接続 (教育モード)
- 2 豊橋図書館、学術情報センターとの接続を業務モードに切り換  
え  
豊橋より名古屋図書館に雑誌約 2.5 万冊を移管し、移管事業完了  
88 年 3 月からの移管総冊数 127,553 冊
- 3 名古屋図書館、学術情報センターとの接続を業務モードに切り  
換え
- 7 名古屋図書館、陸・海軍省年報マイクロフィルム 70 リール受入  
(文部省助成による)
- 平成3 (1991) 6 豊橋図書館、1 階ロビー、開架室、事務室等に空調設備設置
- 7 豊橋図書館、1 階に AV コーナー設備 (旧機械室跡)
- 10 車道分館、閲覧管理システム稼働  
豊橋図書館、2 階に中国書コーナー開設
- 12 豊橋図書館、J. ライヒマンコレクション 979 冊受入 (文部省助  
成による)
- 平成4 (1992) 1 豊橋図書館、暗室を倉庫に改装

- 11 豊橋図書館、J. P. Migne 編「教父著作全集」  
(ラテン語版) 221 冊受入 (文部省助成による)
- 12 名古屋図書館  
Collection of official records of the U.S. Dept. of state  
relating to korea 1883-1959  
(米国務省・朝鮮関係公文書集)
- 平成5 (1993) 7 名古屋図書館  
Verhandlungen des deutschen Bundestages. 1949-1990  
609 Bde. (ドイツ連邦議会議事録)
- 12 豊橋図書館、文淵閣四庫全書  
(影印本) 1,500 冊
- 平成6 (1994) 4 和書廻及入力作業開始 (3館共)  
3ヶ年計画

## 図書館の特色

昭和22年、図書館業務を開始して以来90万冊余の文献が収集されているが、特色の第一は本学創立の由来からもわかるように中国関係の文献が多いことである。「簡斎文庫」―元住友本社総理事・蔵相小倉正恒氏旧蔵―には『楚辞集註』正徳14年(1519)刊をはじめとする何点かの明版があり「霞山文庫」―旧霞山会蔵―には清朝の学者の著録及び旧中国・満鉄に関する貴重な資料がある。その他中国関係文献コレクションとして「竹村文庫」、「浅川文庫」、「中国学術交流文庫」、「中日大辞典文庫」などがあり、内外研究者の注目を集めている。

次に社会科学・人文科学系の総合図書館として、基本的文献はいうまでもなく関連領域の文献の収集にも留意し、毎年特別予算を計上している。社会科学系では全米判例集(National Reporter System)、イギリス判例集(All England Law Report)、OECDの全刊行物、イギリス議会議事録、ドイツ会社史、ゴールドスミス・クレス：ライブラリー(マイクロフィルム)などの大型コレクションを購入し、人文科学系では平田篤胤の門人であった菅沼耕兵衛氏旧蔵の国学・和歌関係の資料を中心とした「菅沼文庫」、「世界農林業センサス」の各年版、「国勢調査報告書」の全冊揃、主要な「県史」類、「東寺百合文書」全冊(写真版)、「レクラム文庫」、「プレイヤード叢書」「ペンギンブックス」など、広汎な文献を収集し、利用者に提供している。

豊橋図書館開架室には学生が日常的に利用する度合いの高い、参考書、講義科目に見合った新刊図書、各界の個人全集など5万冊を配し、新着の内・外雑誌も数多く展示している。

昭和63年4月に新築開館した名古屋図書館は、開放的な設備で開架書庫形式をとり、法律・経営関係の文献が充実されるよう努力している。

旧来の車道分館は名古屋図書館車道分館とし、二部専用の図書館ではあるが、午後1時より開館し利用の便を図っている。

## 特殊コレクション（文庫）

### 豊橋図書館所蔵

簡 斎 文 庫：『楚辞集註』正徳14年（1519）刊をはじめ漢籍・国書30,000冊。

（漢籍：禁帯出）

霞 山 文 庫：中国・アジア関係文献35,000冊。

（禁帯出）

菅 沼 文 庫：平田国学および国文学関係漢書3,927冊。

竹 村 文 庫：ヨーロッパ人による東洋史・東洋地誌紀行外国文献916冊。

（禁帯出）

浅 川 文 庫：現代中国の政治経済関係文献を主とする2,166冊。

霞山会・田尻文庫：現代中国関係および日本の外交関係文献5,200冊。

中国学術交流文庫：南開大学・北京語言学院等との交換中国文献1,664冊。

（増加中）

中日大辞典文庫：『中日大辞典』編纂資料を主とする中国語関係文献3,277冊。

J. ライヒマン文庫：16～19世紀にかけて刊行された欧米人による中国研究文献

979冊（禁帯出）

### 名古屋図書館所蔵

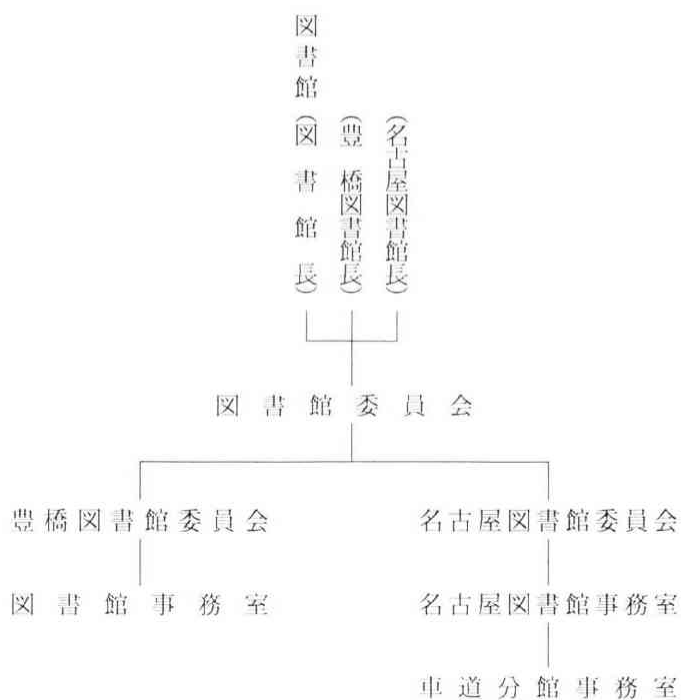
乾 文 庫：1860～1930年代刊行の民商法関係のドイツ書684冊。

榛 村 文 庫：著作権法関係を主とする法律外国文献1,846冊。

小 岩 井 文 庫：第3代学長・故小岩井浄先生旧蔵書1,924冊。



## 組 織



## 人 員

	館長	事務長	整 理	運 用	計
豊 橋 図 書 館	1	1	6	8・(2)	16・(2)
名 古 屋 図 書 館	1	1	4・(1)	6	12・(1)
名 古 屋 図 書 館 車 道 分 館				3	3

( ) 数は臨時嘱託

## 蔵書数・所蔵雑誌種類数

蔵 書 数（'94年3月末現在）

区 分	内 国 書	外 国 書	合 計	内・中国書
豊橋図書館	322,673	242,133	564,806	81,603
名古屋図書館	126,118	121,599	247,717	11,181
車道分館	78,924	11,080	90,004	2,624
四 研 究 所	58,450	46,240	104,690	31,835
計	586,165	421,052	1,007,217	127,243

所蔵雑誌種類数（'94年3月末現在）

区 分	内 国 雑 誌	外 国 雑 誌	合 計	内・継続
豊橋図書館	3,369	1,878	5,247	2,026
名古屋図書館	944	1,017	1,961	870
車道分館	387	69	456	161
四 研 究 所	1,464	619	2,083	1,346
計	6,164	3,583	9,747	4,403

# 1993年度受入図書数・受入図書数の推移

## 受入図書数

区 分	内 国 書	外 国 書	合 計	内・中国書
豊 橋 図 書 館	8,014	7,993	16,007	4,107
名古屋図書館	7,372	5,628	13,000	1,073
車 道 分 館	2,008	7	2,015	4
四 研 究 所	1,874	2,599	4,473	2,162
計	19,268	16,227	35,495	7,346

## 受入図書数の推移

区 分	1988	1989	1990	1991	1992	1993
豊 橋 (指 数)	18,280 (1.00)	16,822 (0.92)	16,461 (0.90)	15,840 (0.87)	17,568 (0.96)	16,007 (0.87)
名古屋 (指 数)	40,969 (1.00)	20,389 (0.50)	18,011 (0.44)	14,344 (0.35)	13,525 (0.33)	13,000 (0.32)
車 道 (指 数)	1,544 (1.00)	1,326 (0.86)	1,882 (1.22)	2,135 (1.38)	2,909 (1.88)	2,015 (1.31)
四 研 (指 数)	6,813 (1.00)	5,795 (0.85)	4,082 (0.60)	5,268 (0.77)	4,879 (0.72)	4,473 (0.66)
計	67,606 (1.00)	44,332 (0.66)	40,436 (0.60)	37,587 (0.56)	38,881 (0.58)	35,495 (0.53)

## 1993年度図書費決算額

区 分	予 算 額 (図+消)	決 算 額		
		図 書 費	消耗資料費	合 計
図 書 館	294,973,000	154,102,778	110,945,958	265,048,736
国 研	11,491,000	8,729,730	3,671,740	12,401,470
中 産 研	8,191,000	6,048,999	2,416,415	8,465,414
郷 土 研	11,028,000	5,296,363	5,792,980	11,089,343
経 総 研	7,936,000	5,096,681	2,834,458	7,931,139
合 計	333,619,000	179,274,551	125,661,551	304,936,102

## 1994年度図書費予算額

区 分	図 書 費	消耗資料費	合 計
図 書 館	127,249,000	78,593,000	205,842,000
国 研	8,659,000	3,206,000	11,865,000
中 産 研	6,078,000	2,388,000	8,466,000
郷 土 研	5,400,000	4,760,000	10,160,000
経 総 研	4,980,000	3,004,000	7,984,000
計	152,366,000	91,951,000	244,317,000

## 図書館図書費予算・決算の推移

区 分	予 算	指 数	決 算	指 数
1988年度	420,579,000	1.00	337,770,032	1.00
1989年度	307,400,000	0.73	244,529,102	0.72
1990年度	260,003,000	0.62	228,754,701	0.68
1991年度	303,695,000	0.72	268,023,462	0.79
1992年度	294,105,000	0.70	267,133,670	0.79
1993年度	268,002,000	0.64	265,048,736	0.78
1994年度	205,842,000	0.49	—	

# 施設

'94.4 現在

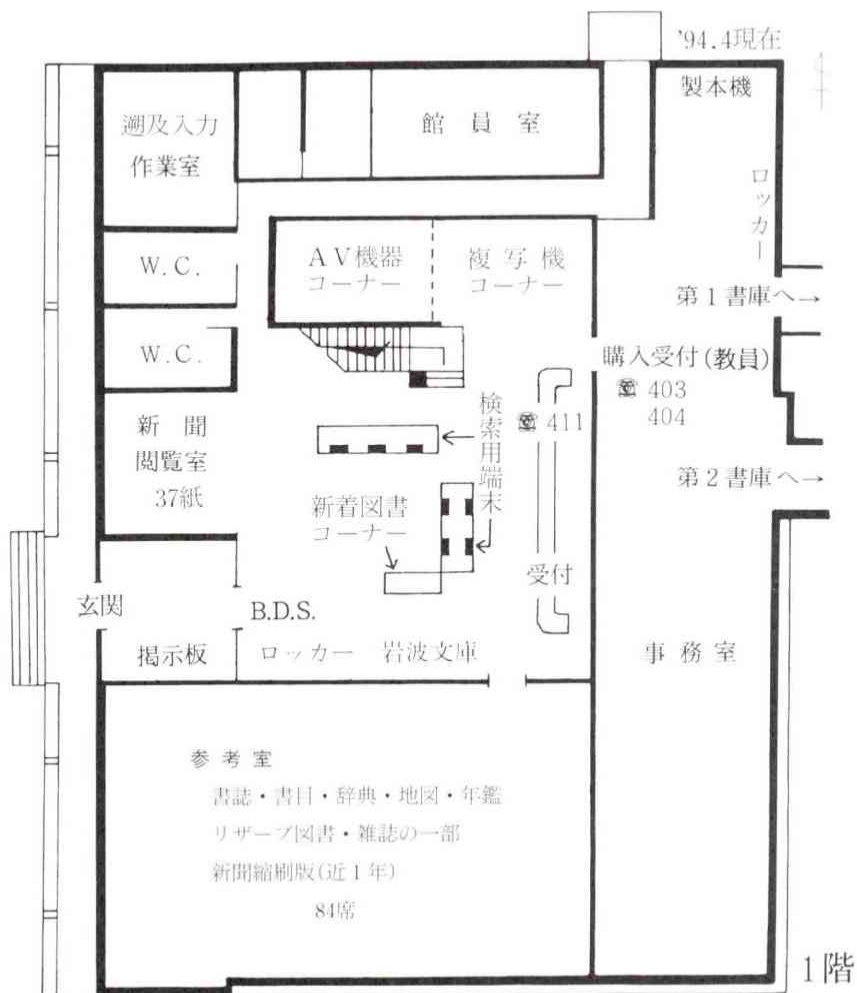
	区 分	延 面 積	収容能力	配 架 数	座 席 数
豊 橋 図 書 館	(総面積書庫除く)	(2,175m <sup>2</sup> )			(計390)
	参 考 室 (1F)	237m <sup>2</sup>	17,000冊	17,000冊	84
	開 架 閱 覧 室 (2F)	486m <sup>2</sup>	37,000冊	34,550冊	200
	新着和・中国雑誌 コーナ (2F)	40m <sup>2</sup>	327種	263種	20
	新着洋雑誌コーナ (第2開架閲覧室内)		80種	75種	
	中国書コーナー (2F)	173m <sup>2</sup>	21,600冊	21,000冊	30
	グループ学習室 (2F)	36m <sup>2</sup>			24
	第1書庫<1層> マイクロフィルム			22,400 リール	
	第1書庫<5層>	2,417m <sup>2</sup>	477,000冊	492,250冊	32
	第2書庫<2層>	656m <sup>2</sup>	109,000冊		

# 施 設

'94.4現在

	区 分	延 面 積	収容能力	配 架 数	座 席 数
名 古 屋 図 書 館	( 総 延 面 積 )	(3,900m <sup>2</sup> )			(計257)
	書 庫 ( 1 F )	1,390m <sup>2</sup>	240,000冊	169,329冊	16
	閱 覧 室 ( 2 F )	766m <sup>2</sup>	41,750冊	78,388冊	152
	参 考 図 書 室 ( 2 F )	144m <sup>2</sup>	5,600冊		
	雑 誌 室 ( 3 F )	325m <sup>2</sup>	38,500冊		47
	新着雑誌コーナー		210種	160種	
	( 雑 誌 室 内 3 F )				
	グ ル ー プ 学 習 室 1 ( 3 F )	49m <sup>2</sup>			24
車 道 分 館	グ ル ー プ 学 習 室 2 ( 3 F )	43m <sup>2</sup>			18
	( 総 延 面 積 )	(1,038m <sup>2</sup> )			(計132)
	一 般 閱 覧 室 ( 1 F )	59m <sup>2</sup>			51
	開 架 閱 覧 室 ( 3 F )	138m <sup>2</sup>	5,700冊	87,984冊	71
	書庫<開架式> (2層)	336m <sup>2</sup>	65,400冊		10
	館員室(仮置) (2F)	40m <sup>2</sup>	2,850冊		
	一 号 館 書 庫	90m <sup>2</sup>	9,850冊		
	新着雑誌コーナー		200種	182種	

# 図書館施設概要（豊橋図書館）



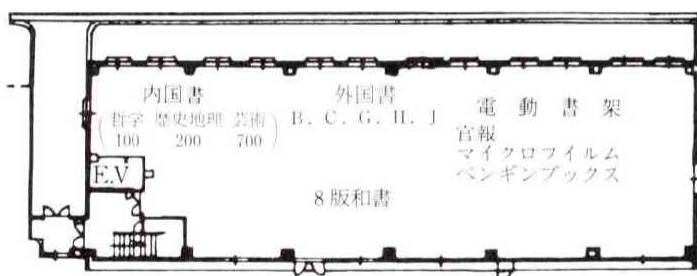




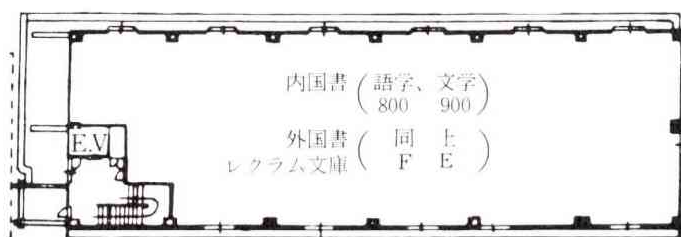
図書館第1書庫・第2書庫案内図（豊橋図書館）

第1書庫

1 F



2 F



3 F



4 F

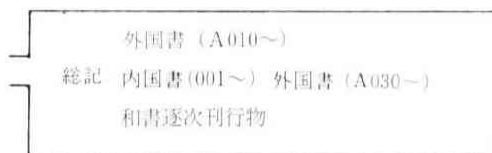


5 F

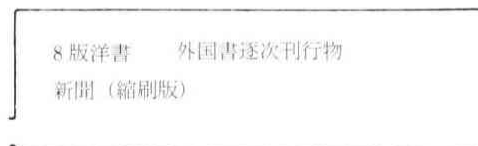


## 第2書庫

1階

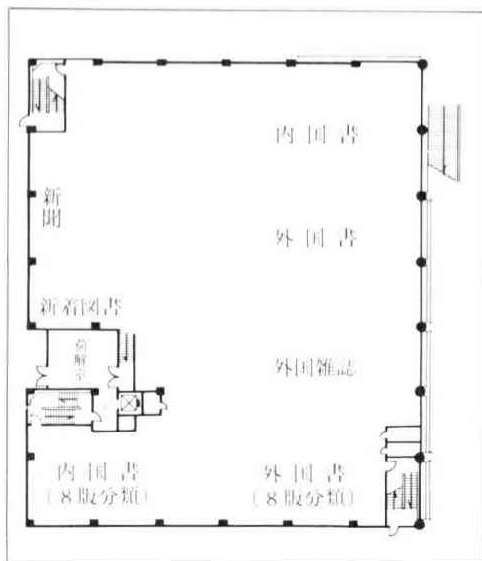


2階

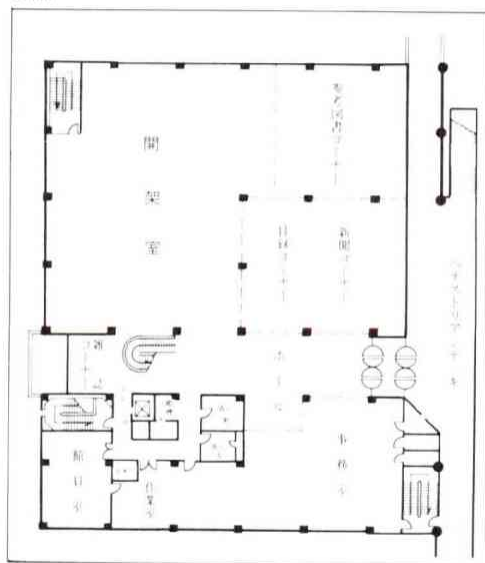


# 図書館案内図（名古屋図書館）

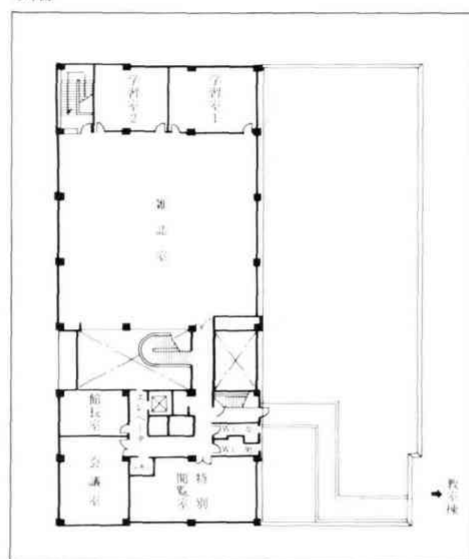
1階 書庫



2階



3階



1階 書庫

2階 事務室

開架室

参考図書コーナー・新聞コーナー・目録コーナー・雑誌コーナー

館員室

3階 雑誌室

学習室1・学習室2

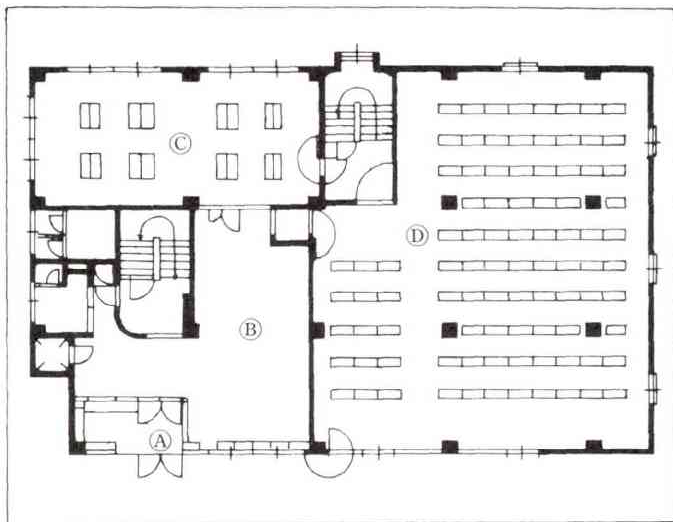
特別閲覧室

館長室

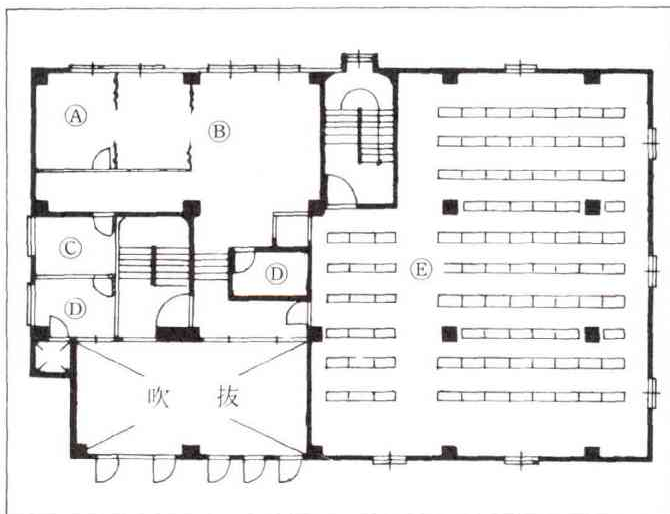
会議室

図書館案内図（名古屋図書館車道分館）

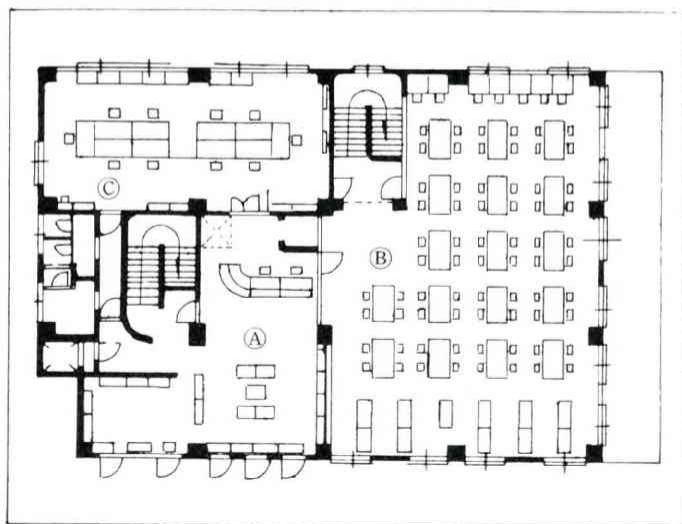
1 階



2 階



3 階



- |     |  |  |
|-----|--|--|
| 1 階 | <p>① 玄関ホール</p> <p>② ロビー</p> <p>③ 一般閲覧室</p>         | <p>④ 第2書庫（開架式）<br/>社会科学系以外の図書<br/>洋書・洋雑誌</p> |
| 2 階 | <p>① 館長室</p> <p>② 書庫</p> <p>③ 湯沸室</p> <p>④ 更衣室</p> | <p>⑤ 第1書庫（開架式）<br/>社会科学系図書<br/>和雑誌・判例集</p>   |
| 3 階 | <p>① 目録室・ロビー</p> <p>② 開架閲覧室～参考図書</p> <p>③ 事務室</p>  |  |

備 品

	種 類	品 名
豊 橋 図 書 館	電 子 複 写 機	<ul style="list-style-type: none"> <li>・ ゼロックス 5039 1台</li> <li>Vivace 400 3台</li> <li>(うちカード式2台)</li> <li>・ キヤノン NP6650 1台</li> </ul>
	マイクロリーダープリンター	<ul style="list-style-type: none"> <li>・ ミノルタ RP405 1台</li> <li>・ 富士 FDIP6000 2台</li> </ul>
	A V ブ ー ス ビ デ オ デ ッ キ モ ニ タ ー C D / L D プ レ ヤ ー	<ul style="list-style-type: none"> <li>・ ビクター HR-S5800</li> <li>・ ナショナル NV-BS30S</li> <li>・ ビクター AV-M150S</li> <li>・ ナショナル TH-28WD10</li> <li>・ パイオニア CLD-E140</li> </ul> 各2台
	断 裁 機	・ ホリゾン電動断裁機PC-45
	製 本 機	・ ホリゾン BQ-18 II
	端 末 機	利用者検索用 HITAC 4411 2台 3020 5台

# 備 品

	機 種	品 名
名 古 屋 図 書 館	電 子 複 写 機	・コニカ U-BLX 4055 コインラック付 1台 ・ゼロックス 5039 カード式 2台
	マイクロリーダープリンター	・富士RF-4B-II (フィシュ用) ・富士FMRP30AU
	ステレオカセットデッキ	・テクニクス RS-B80R
	コンパクトデスクプレイヤー	・テクニクス SL-P720
	A ・ V プ ー ス	・ナショナル Color Monitor TM-151V 2台 ・ナショナル MACLORDHi-Fi (VHS用) CT4W ・ソニー Hi-Band Betahi-fi (ベーター用) AG 2720 ・ナショナル NV-SX10 1台
	断 裁 機	・ホリゾン電動断裁機 PC-45
	穿 孔 機	・ライオン電動穿孔機 EM500
	簡 易 製 本 機	・ホリゾン BQ-18II
	端 末 機	利用者検索用 ・HITAC 4411 2台 3020 3台 ・NEC PC-9801EX 1台 ・キャノン AXI/V 1台
	電 子 複 写 機	・ゼロックス 5031
車 道 分 館	端 末 機	・利用者検索用 HITAC 3020 1台



# 1993年度利用状況

豊橋図書館（開館276日）

区 分	学 生	院 生	教職員・その他	計
入 館 者 数	—	—	—	256,478
帯 出 件 数	25,631	1,484	2,975	30,090
帯 出 冊 数	40,484	4,053	10,438	54,975
文献複写枚数				554,205 枚
相互利 用件数	依頼	669 件		
	受付	504 件		

名古屋図書館（開館272日）

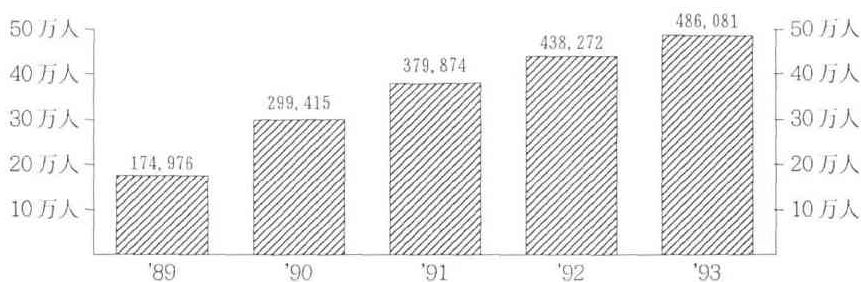
区 分	学 生	院 生	教職員・その他	計
入 館 者 数	—	—	—	203,878
帯 出 件 数	10,493	1,027	2,138	13,658
帯 出 冊 数	18,053	2,940	8,997	29,990
文献複写枚数	—			272,095 枚
相互利 用件数	依頼	128 件		
	受付	101 件		

車道分館（開館267日）

区 分	学 生	院 生	教職員・その他	計
入 館 者 数	—	—	—	26,807
帯 出 件 数	2,534	0	441	2,975
帯 出 冊 数	4,022	0	865	4,887
文献複写枚数				51,858 枚
相互利 用件数	依頼	16 件		
	受付	12 件		

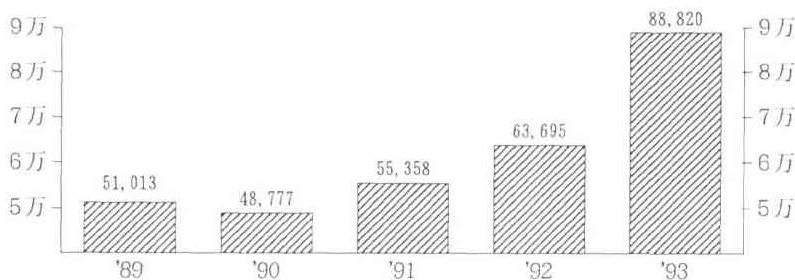
## 最近5年間の利用状況推移

### ・入館者数

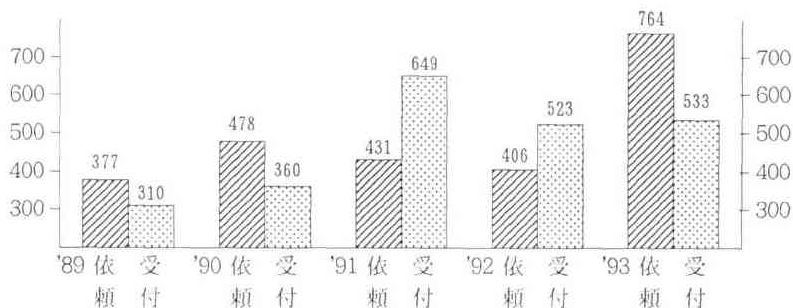


注：豊橋図書館1989.10、車道図書館1991.10月より  
ブックデテクション導入（入館手続き不要となる）

### ・帯出冊数



### ・相互利用件数



資料1 1993年度 学 科 ・ 所 管 別

区分	学科	所管			豊橋図書館			名古屋図書館			(名) 車道分館		
		内国書	外国書	計	内国書	外国書	計	内国書	外国書	計	内国書	外国書	計
一般教育課程	人文科学関係	2,174	540 342	2,714 342	1,505	899 522	2,404 522	719	4 4	723 4			
	社会科学関係	1,087	230 205	1,317 205	1,536	121 32	1,657 32	477	0 0	477 0			
	自然科学関係	228	61 26	289 26	790	40 0	830 0	159	0 0	159 0			
	外国語関係	206	871 129	1,077 129	188	628 256	816 256	41	0 0	41 0			
	保健体育関係	125	62 54	187 54	228	74 2	302 2	5	0 0	5 0			
	合 計	3,820	1,764 756	5,584 756	4,247	1,762 812	6,009 812	1,401	4 4	1,405 4			
専門教育課程	法 学 部				1,636	2,474 226	4,110 226	562	3 0	565 0			
	経 済 学 部	722	1,377 237	2,099 237									
	経 営 学 部				1,229	1,292 35	2,521 35						
	計	722	1,377 237	2,099 237	2,865	3,766 261	6,631 261	562	3 0	565 0			
	哲 学 科	153	1,340 822	1,493 822									
	文 学 部												
	社会学科	285	219 52	504 52									
	史 学 科	840	723 688	1,563 688									
	文 学 科	1,108	2,329 1,506	3,437 1,506									
	計	2,386	4,611 3,068	6,997 3,068									
	短 生 活 科	515	138 0	653 0									
	大 文 科		(文学部と共用)										
	専門教育関係合計	3,623	6,126 3,305	9,749 3,305	2,865	3,766 261	6,631 261	562	3 0	565 0			
	教職・司書関係	571	103 46	674 46	260	100 0	360 0	45	0 0	45 0			
	専門・教職・司書関係合計	4,194	6,229 3,351	10,423 3,351	3,125	3,866 261	6,991 261	607	3 0	610 0			
	総 計	8,014	7,993 4,107	16,007 4,107	7,372	5,628 1,073	13,000 1,073	2,008	7 4	2,015 4			

注：下段は中国書を内数で示す。

受 入 統 計 表

1994年3月31日現在 単位：冊

図書館合計			研 究 所			総 合 計		
内国書	外国書	計	内国書	外国書	計	内国書	外国書	計
4,398	1,443 868	5,841 868				4,398	1,443 868	5,841 868
3,100	351 237	3,451 237				3,100	351 237	3,451 237
1,177	101 26	1,278 26				1,177	101 26	1,278 26
435	1,499 385	1,934 385				435	1,499 385	1,934 385
358	136 56	494 56				358	136 56	494 56
9,468	3,530 1,572	12,998 1,572				9,468	3,530 1,572	12,998 1,572
2,198	2,477 226	4,675 226	47	1,868 1,714	1,915 1,714	2,245	4,345 1,940	6,590 1,940
722	1,377 237	2,099 237	555	310 294	865 294	1,277	1,687 531	2,964 531
1,229	1,292 35	2,521 35	495	421 154	916 154	1,724	1,713 189	3,437 189
4,149	5,146 498	9,295 498	1,097	2,599 2,162	3,696 2,162	5,246	7,745 2,660	12,991 2,660
153	1,340 822	1,493 822				153	1,340 822	1,493 822
285	219 52	504 52	285	0 0	285 0	570	219 52	789 52
840	723 688	1,563 688	492	0 0	492 0	1,332	723 688	2,055 688
1,108	2,329 1,506	3,437 1,506				1,108	2,329 1,506	3,437 1,506
2,386	4,611 3,068	6,997 3,068	777	0 0	777 0	3,163	4,611 3,068	7,774 3,068
515	138 0	653 0				515	138 0	653 0
(文学部と共用)			(文学部と共用)			(文学部と共用)		
7,050	9,895 3,566	16,945 3,566	1,874	2,599 2,162	4,473 2,162	8,924	12,494 5,728	21,418 5,728
876	203 46	1,079 46				876	203 46	1,079 46
7,926	10,098 3,612	18,024 3,612	1,874	2,599 2,162	4,473 2,162	9,800	12,697 5,774	22,497 5,774
17,394	13,628 5,184	31,022 5,184	1,874	2,599 2,162	4,473 2,162	19,268	16,227 7,346	35,495 7,346

資料2 1993年度 学 科 ・ 所 管 別

区分	所管 学科		豊橋図書館			名古屋図書館			(名)車道分館		
			内国書	外国書	計	内国書	外国書	計	内国書	外国書	計
教育課程	一般教養	人文科学関係	40,044	7,569 2,418	47,613 2,418	16,236	6,368 2,020	22,604 2,020	17,683	2,532 1,579	20,215 1,579
		社会科学関係	25,739	4,350 758	30,089 758	20,930	3,010 357	23,940 357	9,590	634 202	10,224 202
		自然科学関係	12,815	4,018 389	16,833 389	7,558	1,357 29	8,915 29	5,279	239 59	5,518 59
	外国語関係	5,528	18,834 3,805	24,362 3,805	2,635	7,169 2,125	9,804 2,125	1,819	1,195 567	3,014 567	
		保健体育関係	5,487	1,222 102	6,709 102	1,727	703 8	2,430 8	365	39 3	404 3
		合 計	89,613	35,993 7,472	125,606 7,472	49,086	18,607 4,539	67,693 4,539	34,736	4,639 2,410	39,375 2,410
専門教育関係図書課程	専門教育関係図書	法 学 部				46,136	62,552 4,508	108,688 4,508	22,027	1,235 25	23,262 25
		経 済 学 部	65,750	54,969 7,409	120,719 7,409				10,520	1,792 87	12,312 87
		経 営 学 部				29,049	39,621 2,114	68,670 2,114	3,639	631 8	4,270 8
		計	65,750	54,969 7,409	120,719 7,409	75,185	102,173 6,622	177,358 6,622	36,186	3,658 120	39,844 120
		哲 学 科	18,717	31,246 19,774	49,963 19,774						
		社 会 学 科	14,402	12,107 361	26,509 361						
		史 学 科	45,603	20,250 13,017	65,853 13,017						
		文 学 科	58,432	79,139 32,858	137,571 32,858						
		計	137,154	142,742 66,010	279,896 66,010						
	短大	生 活 科	12,857	1,346 36	14,203 36						
		大 文 科	(文学部と共用)								
		専門教育関係合計	215,761	199,057 73,455	414,818 73,455	75,185	102,173 6,622	177,358 6,622	36,186	3,658 120	39,844 120
教職・司書関係		17,299	7,083 676	24,382 676	1,847	819 20	2,666 20	8,002	2,783 94	10,785 94	
専門・教職・司書関係合計		233,060	206,140 74,131	439,200 74,131	77,032	102,992 6,642	180,024 6,642	44,188	6,441 214	50,629 214	
総 計		322,673	242,133 81,603	564,806 81,603	126,118	121,599 11,181	247,717 11,181	78,924	11,080 2,624	90,004 2,624	

注：下段は中国書を内数で示す。

蔵 書 統 計 表

1994年3月31日現在 単位：冊

図書館合計			研 究 所			総 合 計		
内国書	外国書	計	内国書	外国書	計	内国書	外国書	計
73,963	16,469 6,017	90,432 6,017				73,963	16,469 6,017	90,432 6,017
56,259	7,994 1,317	64,253 1,317				56,259	7,994 1,317	64,253 1,317
25,652	5,614 477	31,266 477				25,652	5,614 477	31,266 477
9,982	27,198 6,497	37,180 6,497				9,982	27,198 6,497	37,180 6,497
7,579	1,964 113	9,543 113				7,579	1,964 113	9,543 113
173,435	59,239 14,421	232,674 14,421				173,435	59,239 14,421	232,674 14,421
68,163	63,787 4,533	131,950 4,533	5,718	26,765 20,210	32,483 20,210	73,881	90,552 24,743	164,433 24,743
76,270	56,761 7,496	133,031 7,496	16,519	7,622 5,410	24,141 5,410	92,789	64,383 12,906	157,172 12,906
32,688	40,252 2,122	72,940 2,122	22,046	11,853 6,215	33,899 6,215	54,734	52,105 8,337	106,839 8,337
177,121	160,800 14,151	337,921 14,151	44,283	46,240 31,385	90,523 31,385	221,404	207,040 45,986	428,444 45,986
18,717	31,246 19,774	49,963 19,774				18,717	31,246 19,774	49,963 19,774
14,402	12,107 361	26,509 361	4,293	0 0	4,293 0	18,695	12,107 361	30,802 361
45,603	20,250 13,017	65,853 13,017	9,874	0 0	9,874 0	55,477	20,250 13,017	75,727 13,017
58,432	79,139 32,858	137,571 32,858				58,432	79,139 32,858	137,571 32,858
137,154	142,742 66,010	279,896 66,010	14,167	0 0	14,167 0	151,321	142,742 66,010	294,063 66,010
12,857	1,346 36	14,203 36				12,857	1,346 36	14,203 36
(文学部と共用)						(文学部と共用)		
327,132	304,888 80,197	632,020 80,197	58,450	46,240 31,835	104,690 31,835	385,582	351,128 112,032	736,710 112,032
27,148	10,685 790	37,833 790				27,148	10,685 790	37,833 790
354,280	315,573 80,987	669,853 80,987	58,450	46,240 31,835	104,690 31,835	412,730	361,813 112,822	774,543 112,822
527,715	374,812 95,408	902,527 95,408	58,450	46,240 31,835	104,690 31,835	586,165	421,052 127,243	1,007,217 127,243

資料3 1993年度 学 科 ・ 所 管 別

<学科・所管別雑誌種類数>

区分	学科		所管	豊橋図書館			名古屋図書館		
				内国雑誌	外国雑誌	計	内国雑誌	外国雑誌	計
教養課程	一般教育誌	人文科学関係	502	102 43	604 43	137	88 22	225 22	
		社会科学関係	522	173 56	695 56	131	72 14	203 14	
		自然科学関係	122	68 21	190 21	21	13 0	34 0	
	外国語関係		70	55 13	125 13	12	31 5	43 5	
	保健体育関係		103	39 1	142 1	34	15 1	49 1	
	合 計		1,319	437 134	1,756 134	335	219 42	554 42	
	専門課程	専門教育関係誌	法 学 部	—	—	—	327	306 28	633 28
経 済 学 部			553	409 71	962 71	—	—	—	
経 営 学 部			—	—	—	255	484 27	739 27	
計			553	409 71	962 71	582	790 55	1,372 55	
文学部		哲 学 科	137	130 23	267 23	—	—	—	
		社 会 学 科	164	100 4	264 4	—	—	—	
		史 学 科	269	131 48	400 48	—	—	—	
		文 学 科	443	578 328	1,021 328	—	—	—	
		計	1,013	939 403	1,952 403	—	—	—	
		短 大	生 活 科	179	16 0	195 0	—	—	—
		大 文 科	(文学部と共用)			—	—	—	
専門教育関係合計		1,745	1,364 474	3,109 474	582	790 55	1,372 55		
教職・司書関係		305	77 21	382 21	27	8 0	35 0		
合 計		2,050	1,441 495	3,491 495	609	798 55	1,407 55		
総 計		3,369	1,878 629	5,247 629	944	1,017 97	1,961 97		
継続中のもの		1,138	888 290	2,026 290	387	483 28	870 28		

注：下段は中国雑誌を内数で示す。＊継続中雑誌＝購入＋寄贈

<所管別新聞種類数>

区分	学科	所管	豊橋図書館			名古屋図書館		
			内国新聞	外国新聞	計	内国新聞	外国新聞	計
	総	計	138	71 24	209 24	24	33 13	57 13
	継 続 中 の も の		49	35 9	84 9	22	20 3	42 3

注：下段は中国新聞を内数で示す。＊継続中新聞＝購入＋寄贈

雑 誌 及 び 新 聞 種 類 数

1994年3月31日現在

(名) 車道分館			研 究 所			総 合 計		
内国雑誌	外国雑誌	計	内国雑誌	外国雑誌	計	内国雑誌	外国雑誌	計
95	15	110	—	—	—	734	205	939
	11	11					76	76
45	6	51	—	—	—	698	251	949
	1	1					71	71
16	1	17	—	—	—	159	82	241
	1	1					22	22
12	3	15	—	—	—	94	89	183
	1	1					19	19
3	0	3	—	—	—	140	54	194
	0	0					2	2
171	25	196	—	—	—	1,825	681	2,506
	14	14					190	190
85	9	94	234	409	643	646	724	1,370
	0	0		304	304		332	332
50	23	73	236	138	374	839	570	1,409
	2	2		113	113		186	186
27	12	39	490	72	562	772	568	1,340
	0	0		10	10		37	37
162	44	206	960	619	1,579	2,257	1,862	4,119
	2	2		427	427		555	555
—	—	—	—	—	—	137	130	267
							23	23
—	—	—	172	0	172	336	100	436
				0	0		4	4
—	—	—	332	0	332	601	131	732
				0	0		48	48
—	—	—	—	—	—	443	578	1,021
							328	328
—	—	—	504	0	504	1,517	939	2,456
				0	0		403	403
—	—	—	—	—	—	179	16	195
							0	0
—	—	—	—	—	—	(文学部と共用)		
162	44	206	1,464	619	2,083	3,953	2,817	6,770
	2	2		427	427		958	958
54	0	54	0	0	0	386	85	471
	0	0		0	0		21	21
216	44	260	1,464	619	2,083	4,339	2,902	7,241
	2	2		427	427		979	979
387	69	456	1,464	619	2,083	6,164	3,583	9,747
	16	16		427	427		1,169	1,169
158	3	161	1,082	264	1,346	2,765	1,538	4,403
	0	0		155	155		473	473

1994年3月31日現在

(名) 車道分館			研 究 所			合 計		総 計
内国新聞	外国新聞	計	内国新聞	外国新聞	計	内国新聞	外国新聞	
21	3	24	9	67	76	192	174	366
	2	2		51	51		90	90
11	1	12	9	34	43	91	90	181
	1	1		25	25		38	38

資料4-1 1992年度 主 題 別

主題別蔵書構成

部 門		総 記	哲 学	歴 史	社会科学	法 律	経 済	財 政	統 計	社会学	教 育
和書中国書(NDC) 洋書(本学独自)		0 A	1 B・C	2 H・J	30・31 L	32 K	33 N	34 Q	35 R	36 M	37 D
内 国 書	冊 数	22,325	17,667	32,574	15,427	6,644	22,327	2,714	2,866	14,641	13,116
	比 率 %	7.0	5.5	10.2	4.8	2.1	7.0	0.9	0.9	4.6	4.1
外 国 書	冊 数	45,451 23,048	20,737 6,639	25,706 13,876	6,255 884	1,395 359	22,085 766	2,584 72	3,823 108	19,389 1,444	2,043 491
	比 率 %	19.3 29.7	8.8 8.6	10.9 17.9	2.7 1.1	0.6 0.5	9.4 1.0	1.1 0.1	1.6 0.1	8.2 1.9	0.9 0.6
合 計		67,776	38,404	58,280	21,682	8,039	44,412	5,298	6,689	34,030	15,159

主題別受入構成

部 門		総 記	哲 学	歴 史	社会科学	法 律	経 済	財 政	統 計	社会学	教 育
和書中国書(NDC) 洋書(本学独自)		0 A	1 B・C	2 H・J	30・31 L	32 K	33 N	34 Q	35 R	36 M	37 D
内 国 書	冊 数	738	644	1,247	734	92	706	55	146	524	557
	比 率 %	7.6	6.6	12.8	7.6	0.9	7.3	0.6	1.5	5.4	5.7
外 国 書	冊 数	1,178 267	614 234	887 524	391 88	70 41	1,096 99	71 3	101 13	798 81	116 8
	比 率 %	15.0 11.9	7.8 10.4	11.3 23.3	5.0 3.9	0.9 1.8	14.0 4.4	0.9 0.1	1.3 0.6	10.2 3.6	1.5 0.4
合 計		1,916	1,258	2,134	1,125	162	1,802	126	247	1,322	673

蔵 書 構 成 ・ 受 入 構 成 (豊橋)

1993年3月31日現在

風 俗	軍 事	自 然	工 学	産 業	芸 術	語 学	文 学	漢 籍	各種文庫 W その他	合 計
38 M	39 U	4 S	5 T	6 P	7 G	8 F	9 E			
4,732	318	16,001	8,151	13,765	11,447	11,131	42,814	40,895	18,927	318,482
1.5	0.1	5.0	2.6	4.3	3.6	3.5	13.4	12.8	5.9	100.0
社会学	265 137	5,323 742	1,375 372	3,574 558	3,408 2,000	13,311 3,731	50,506 15,237	—	8,208 7,144	235,438 77,608
に合併	0.1 0.2	2.3 1.0	0.6 0.5	1.5 0.7	1.4 2.6	5.7 4.8	21.5 19.6	—	3.5 9.2	100.0 100.0
4,732	583	21,324	9,526	17,339	14,855	24,442	93,320	40,895	27,135	553,920

注：外国書の下段は中国書内数

1993年3月31日現在

風 俗	軍 事	自 然	工 学	産 業	芸 術	語 学	文 学	漢 籍	各種文庫 W その他	合 計
38 M	39 U	4 S	5 T	6 P	7 G	8 F	9 E			
219	23	523	420	483	407	606	1,592	0	0	9,716
2	0.2	5.4	4.3	5.0	4.2	6.2	16.4	0.0	0.0	100.0
社会学	23 11	212 55	89 24	89 36	131 70	485 125	1,501 566	—	0 0	7,852 2,245
に合併	0.3 0.5	2.7 2.4	1.1 1.1	1.1 1.6	1.7 3.1	6.2 5.6	19.1 25.2	—	0.0 0.0	100.0 100.0
219	46	735	509	572	538	1,091	3,093	0	0	17,568

注：外国書の下段は中国書内数

資料4-2 1992年度 主 題 別

主題別蔵書構成

部 門		総 記	哲 学	歴 史	社会科	学 治	法 律	経 済	财 政	統 計	社会学	教 育
N D C 洋 書 ( 移 管 )		0 A	1 B・C	2 H・J	30・31 L	32 K	33 N	34 Q	35 R	36 M	37 D	
内 国 書	冊	12,028	4,189	6,614	10,228	27,871	15,625	1,150	414	5,859	2,720	
	比 率 %	10.1	3.5	5.6	8.6	23.5	13.2	1.0	0.3	4.9	2.3	
外 国 書	冊	3,536 1,005	1,862 168	5,750 1,636	12,050 1,294	37,229 354	27,146 772	350 42	649 38	2,542 270	638 124	
	比 率 %	3.0 9.9	1.6 1.7	5.0 16.2	10.4 12.8	32.1 3.5	23.4 7.6	0.3 0.4	0.6 0.4	2.2 2.7	0.6 1.2	
合 計		15,564	6,051	12,364	22,278	65,100	42,771	1,500	1,063	8,401	3,358	

主題別受入構成

部 門		総 記	哲 学	歴 史	社会科 学政治	法 律	経 済	財 政	統 計	社会学	教 育
N D C 洋書(移管)		0 A	1 B・C	2 H・J	30・31 L	32 K	33 N	34 Q	35 R	36 M	37 D
内 国 書	冊	951	266	688	684	1,489	1,161	97	45	363	229
	比 率 %	11.6	3.2	8.4	8.3	18.1	14.1	1.2	0.5	4.4	2.8
外 国 書	冊	398 85	131 8	336 101	362 44	1,084 21	1,099 33	25 0	14 3	94 7	77 20
	比 率 %	7.5 8.9	2.5 0.8	6.3 10.6	6.8 4.6	20.4 2.2	20.7 3.5	0.5 0.0	0.3 0.3	1.8 0.7	1.4 2.1
合 計		1,349	397	1,024	1,046	2,573	2,260	122	59	457	306

蔵 書 構 成 ・ 受 入 構 成 (名古屋)

1993年3月31日現在

風 俗	軍 事	自 然	工 学	産 業	芸 術	語 学	文 学	各種文庫	合 計
38 M	39 U	4 S	5 T	6 P	7 G	8 F	9 E	そ の 他	
1,046	436	4,460	3,700	8,344	1,911	3,441	5,553	3,195	118,784
0.9	0.4	3.8	3.1	7.0	1.6	2.9	4.7	2.7	100.0
342 91	189 86	2,129 350	1,688 435	6,479 552	694 147	4,854 1,322	6,319 1,387	1,525 35	115,971 10,108
0.3 0.9	0.2 0.9	1.8 3.5	1.5 4.3	5.6 5.5	0.6 1.5	4.2 13.1	5.4 13.7	1.3 0.3	100.0 100.0
1,388	625	6,589	5,388	14,823	2,605	8,295	11,872	4,720	234,755

注：外国書の下段は中国書内数

1993年3月31日現在

風 俗	軍 事	自 然	工 学	産 業	芸 術	語 学	文 学	各種文庫	合 計
38 M	39 U	4 S	5 T	6 P	7 G	8 F	9 E	そ の 他	
72	21	538	317	354	160	224	553	0	8,212
0.9	0.3	6.6	3.9	4.3	1.9	2.7	6.7	0.0	100.0
44 25	9 2	143 29	83 11	190 14	73 31	433 237	718 282	0 0	5,313 953
0.8 2.6	0.2 0.2	2.7 3.0	1.6 1.2	3.6 1.5	1.4 3.3	8.1 24.9	13.5 29.6	0.0 0.0	100.0 100.0
116	30	681	400	544	233	657	1,271	0	13,525

注：外国書の下段は中国書内数



資料4-3 1993年度 主 題 別

主題別蔵書構成

部 門	総 記	哲 学	歴 史	社会科学	法 律	経 済	財 政	統 計	社会学
N D C	0	1	2	30・31	32	33	34	35	36
内 国 書	冊 7,783 比 率 9.9	2,885 3.7	7,668 9.7	6,750 8.6	14,880 18.9	12,115 15.4	655 0.8	407 0.5	4,500 5.7
外 国 書	冊 2,940 比 率 26.5	212 1.9	496 4.5	1,014 9.2	412 3.7	1,982 17.9	54 0.5	21 0.2	354 3.2
合 計	10,723	3,097	8,164	7,764	15,292	14,097	709	428	4,854

主題別受入構成

部 門	総 記	哲 学	歴 史	社会科学	法 律	経 済	財 政	統 計	社会学
N D C	0	1	2	30・31	32	33	34	35	36
内 国 書	冊 236 比 率 11.8	90 4.5	211 10.5	225 11.2	415 20.7	162 8.1	16 0.8	9 0.4	127 6.3
外 国 書	冊 4 比 率 57.1				3 42.9				
合 計	240	90	211	225	418	162	16	9	127

蔵 書 構 成 ・ 受 入 構 成 (車道)

1994年3月31日現在

教 育	風 俗	軍 事	自 然	工 学	産 業	芸 術	語 学	文 学	合 計
37	38	39	4	5	6	7	8	9	
4,486	社会学	301	3,305	1,337	2,920	1,206	2,552	5,169	78,919
5.7	に合併	0.4	4.2	1.7	3.7	1.5	3.2	6.5	100
110	社会学	55	179	116	187	147	1,276	1,525	11,080
1.0	に合併	0.5	1.6	1.0	1.7	1.3	11.5	13.8	100
4,596	—	356	3,484	1,453	3,107	1,353	3,828	6,694	89,999

1994年3月31日現在

教 育	風 俗	軍 事	自 然	工 学	産 業	芸 術	語 学	文 学	合 計
37	38	39	4	5	6	7	8	9	
71	社会学	4	98	52	56	52	83	101	2,008
3.5	に合併	0.2	4.9	2.6	2.8	2.6	4.1	5.0	100
	社会学								7
	に合併								100
71	—	4	98	52	56	52	83	101	2,015



発 行 日            1994年7月1日

編集・発行            愛知大学図書館

豊橋図書館            豊橋市町畑町1-1(〒441)

Tel(0532)47-4181        FAX(0532)47-4182

名古屋図書館            愛知県西加茂郡三好町黒笹370(〒470-02)

Tel(05613)6-1115        FAX(05613)6-5547

車道分館            名古屋市東区筒井2-10-31(〒461)

Tel(052)937-8116        FAX(052)937-8117

