

愛知大学図書館概要

2001（平成13）年度



愛知大学図書館

目 次

図書館の沿革	1
図書館の特色	6
特殊コレクション（文庫）	7
図書館の組織・人員	9
蔵書数・所蔵雑誌種類数	10
2000年度受入図書数・受入図書数の推移	10
2000年度図書費決算額	11
2001年度図書費予算額	11
図書館図書費予算・決算の推移	11
図書館の施設	12
施設概要 豊橋図書館	13
名古屋図書館	15
名古屋図書館車道分館	18
2000年度利用状況	19
近3ヶ年 Web OPAC アクセス数	20
図書館システムネットワーク構成概要	21

資 料

2000年度学科・所管別受入統計表	22
2000年度学科・所管別蔵書統計表	24
2000年度学科・所管別雑誌及び新聞種類数	26
2000年度主題別蔵書構成・受入構成（豊橋）	28
2000年度主題別蔵書構成・受入構成（名古屋）	29
2000年度主題別蔵書構成・受入構成（車道）	30

図書館の沿革

- 1947 (昭和22) 1 霞山会館図書室本 (霞山文庫) 和漢書 約35,000冊寄託
4 神谷龍男図書館長
4 図書館 (現二研究所建物) 設置
5 図書館業務開始
- 1948 (昭和23) 4 小幡清金図書館長
5 元住友本社総理事・蔵相小倉正恒氏所蔵の漢籍等 (簡斎文庫)
約30,000冊受贈
- 1949 (昭和24) 6 蔵書数 漢籍30,000冊 和書25,731冊 洋書2,481冊
計58,194冊 雑誌150種 新聞15種
7 元東京弁護士会会長乾政彦氏蔵民商法関係ドイツ書 (乾文庫) 684冊
受贈
- 1950 (昭和25) 4 名古屋校舎図書室設置 (蔵書7,500冊)
- 1951 (昭和26) 6 豊橋和書NDC6版を採用
- 1953 (昭和28) 元浦和高等学校教授竹村昌次氏蔵東洋史関係洋書 (竹村文庫) 916冊
受入
6 板倉鞆音図書館長
- 1954 (昭和29) 中国政府より中華人民共和国成立を記念し「四庫全書珍本初集」「百
衲本二十四史」3,800冊受贈
- 1955 (昭和30) 10 菅沼耕兵衛氏 (平田篤胤門人) 旧蔵書国学・国文関係和書 (菅沼文
庫) 3,927冊受贈
6 名古屋校舎図書室を図書館名古屋分館として新発足
- 1956 (昭和31) 3 蔵書数 本館 和漢書91,745冊 洋書10,659冊 計102,404冊
名古屋分館 和漢書9,225冊 洋書796冊 計10,021冊
- 1957 (昭和32) 3 創立10周年記念として鉄筋コンクリート建書庫 (旧第2書庫) 竣工
延656m²収容能力109,194冊
図書館新改築完工
- 1958 (昭和33) 9 胡麻本蔦一図書館長
- 1960 (昭和35) 2 「愛知大学漢籍分類目録」刊行
10 山崎知二図書館長
- 1961 (昭和36) 12 大内義郎図書館長
- 1966 (昭和41) 3 蔵書数 和書137,697冊 洋書25,266冊 (未整理約30,000冊) 雑誌・
新聞1,399種
11 創立20周年記念として図書館新館 (事務室・閲覧室) 2,175m²竣工
- 1967 (昭和42) 4 鈴木擇郎図書館長
- 1969 (昭和44) 4 山中康雄図書館長
- 1970 (昭和45) 4 見城幸雄図書館長
- 1971 (昭和46) 3 蔵書数 本館 和漢書156,911冊 洋書45,974冊 計202,885冊
- 1972 (昭和47) 7 鈴木中正図書館長
- 1973 (昭和48) 6 中国南開大学より「説文通訓定声」等漢籍35冊受贈
- 1975 (昭和50) 5 図書館名古屋分館948m²竣工

- 1976 (昭和51) 3 創立30周年記念として新書庫 (第1書庫) 竣工 延2,417m²収容能力
334,075冊
蔵書数 内国書187,101冊 外国書72,644冊 雑誌2,001種
- 7 池上貞一図書館長
元中国研究所常任理事浅川謙次氏蔵 中国関係図書 (浅川文庫)
2,166冊受入
「主要図書目録・経営学科関係」刊行
- 1977 (昭和52) 3 National Reporter System (文部省研究特設助成による) 6,063冊
受入 (以降継続受入)
- 11 「愛知大学図書館蔵書目録・経済学科関係外国書」刊行
- 1978 (昭和53) 11 ドイツ会社史2,168冊 (文部省研究特設助成) 受入
- 1979 (昭和54) 7 霞山会所蔵図書 (元外務次官・霞山会理事田尻愛義氏蔵書を含む)
約5,200冊受贈 (霞山会文庫)
- 1980 (昭和55) 3 「愛知大学図書館所蔵雑誌目録」刊行
- 10 中村喜夫図書館長
本学図書館と北京語言学院図書館 (中国・北京市) との学術文献交
流関係を樹立
学術文献の相互交換を含む「本学と南開大学との学術教育交流協
定」調印
- 1981 (昭和56) 1 北京語言学院図書館等より、中国書464冊受贈、「中国学術交流文庫」
設置
- 12 石井吉也図書館長
- 3 蔵書数 本館 内国書238,828冊 外国書180,931冊
計419,759冊 雑誌5,158種 名古屋分館 内国書52,113冊 外国書
6,553冊 計58,666冊 雑誌362種
- 6 本学教授故鈴木擇郎氏所蔵図書・同故内山雅夫氏所蔵図書並びに中
日大辞典編纂処所蔵図書により、「中日大辞典文庫」設置
- 11 イギリス議会議事録 (Great Britain : Parliamentary Debates. 別称
ハンサード) 約2,000冊受入 (イギリス上院議会図書館所蔵2組のう
ちの1組)
- 1982 (昭和57) 12 元本学教授 (甲南大学名誉教授) 故井森陸平氏蔵 産業社会学関係
図書 (井森文庫) 1,063冊受贈
- 4 「愛知大学図書館利用のしおり」第1版発行
- 7 グループ学習室 (旧特別閲覧室) を開設
- 1983 (昭和58) 11 Goldsmiths' Kress Library of Economic Literature.
Segment II : 1801-1850マイクロフィルム1,716リール受入
(文部省研究特設助成による)
- 1984 (昭和59) 12 The Times. 1785 (創刊) -1962 マイクロフィルム991リール受入
(以降継続受入)
- 1985 (昭和60) 12 尾崎昭美図書館長
東京大学所蔵 連歌俳諧書集成 酒竹文庫マイクロフィッシュ7,247
枚 (文部省研究特定図書助成による)
- 1986 (昭和61) 1 Penguin Books. 5,000 タイトル受入

- The House of Commons Parliamentary Papers.
1801-1900 マイクロフィッシュ46,183枚（19世紀英国下院議会文書）受入
- 1987（昭和62） 4 豊橋和洋ともNDC8版を採用
10 中国方志叢書 第2期のうち江蘇省、山東省等受入（文部省研究特定図書助成による）
NRI マイクロ有証5集-7集受入
12 清水一嘉図書館長
- 1988（昭和63） 3 三好校地に名古屋図書館設置
豊橋より名古屋図書館へ図書5万冊、雑誌9千冊を移管
「愛知大学所蔵図書目録〈書名〉和書・中国書」刊行
4 名古屋図書館業務開始
車道分館を名古屋図書館車道分館、図書館（豊橋校舎）を豊橋図書館に名称変更
6 「愛知大学所蔵図書目録〈書名〉洋書」刊行
7 豊橋より名古屋図書館へ図書3万冊を移管
9 J-BISC稼働
- 1989（平成元） 3 豊橋より名古屋図書館へ図書4万冊を移管
「愛知大学所蔵図書目録〈分類〉」を刊行
4 清水一嘉豊橋図書館長、柳澤英二郎名古屋図書館長
6 柳澤英二郎図書館長（兼名古屋図書館長）、旗手勲豊橋図書館長
名古屋図書館閲覧管理システム稼働
10 豊橋図書館閲覧管理システム稼働
12 豊橋図書館、Ecology and the Environmental Crisis（エコロジーと公害環境問題）コレクション250冊受入（文部省補助による）
- 1990（平成2） 1 学術情報センターと接続（教育モード）
2 豊橋図書館、学術情報センターとの接続を業務モードに切り換え
豊橋より名古屋図書館に雑誌約2万5千冊を移管し、移管事業完了
88年3月からの移管総冊数127,553冊
3 名古屋図書館、学術情報センターとの接続を業務モードに切り換え
6 愛知大学図書館報「韋編」創刊
7 名古屋図書館、陸・海軍省年報マイクロフィルム70リール受入（文部省助成による）
10 旗手勲図書館長（兼豊橋図書館長）、斎藤勇名古屋図書館長
- 1991（平成3） 6 豊橋図書館、1階ロビー、開架室、事務室等に空調設備設置
7 豊橋図書館、1階にAVコーナー設備（旧機械室跡）
10 車道分館、閲覧管理システム稼働
豊橋図書館、2階に中国書コーナー開設
12 豊橋図書館、J.ライヒマン コレクション979冊受入（文部省助成による）
- 1992（平成4） 1 豊橋図書館、暗室を廃止、倉庫に改装
10 堀彰三図書館長（兼名古屋図書館長）、安本博豊橋図書館長
11 豊橋図書館、J.P.Migne編「教父著作全集」（ラテン語版）221冊受入（文部省助成による）

- 12 名古屋図書館、Collection of Official Records of the U.S. Dept. of State Relating to Korea 1883-1959 (米国務省・朝鮮関係公文書集) 受入
- 1993 (平成5) 4 沓掛俊夫豊橋図書館長
7 名古屋図書館、Verhandlungen des Deutschen Bundestages. 1949-1990, 609冊 (ドイツ連邦議会議事録) 受入
12 豊橋図書館、文淵閣四庫全書 (影印本) 1,500冊受入
- 1994 (平成6) 4 和書遡及入力作業開始 (3館共 3ヶ年計画)
11 嶋倉民夫図書館長 (兼豊橋図書館長)、宮崎鎮雄名古屋図書館長
- 1995 (平成7) 3 名古屋図書館、書庫2層化完了
収容能力536,000冊、閲覧400席 (暫定含) となる
- 1996 (平成8) 2 豊橋図書館、1990年世界農林業センサス 農業集落カード マイクロフィッシュ5,266枚受入 (文部省助成による)
3 豊橋図書館、東京大学明治新聞雑誌文庫所蔵、愛知県関係新聞・雑誌マイクロフィルム175リール受入 (文部省助成による)
名古屋図書館、Collection of Karl A. Wittfogel's Library. 2,435冊受入 (内1,227冊文部省助成による)
- 10 浅尾仁図書館長 (兼名古屋図書館長)、渡辺正豊橋図書館長
11 東亜同文書院支那調査報告書、愛知大学50周年記念事業の一環としてK.K.雄松堂出版からマイクロフィルム版、132リール (中国調査旅行報告書) で出版
- 1997 (平成9) 2 名古屋図書館、Early English Books. 1475-1640 (略称STC-1) (英国初期印刷文献集成) マイクロフィルム、978リール受入 (文部省助成による)
12 図書館システム更新 (日立 LOOKS21/U)
- 1998 (平成10) 3 名古屋図書館増築、総延面積7,978㎡ 収容能力65万冊 閲覧578席となる
10 上道功図書館長 (兼豊橋図書館長)、田川克生名古屋図書館長
- 1999 (平成11) 3 豊橋図書館Collection of Japan & Japanese Culture. (欧米で刊行された日本及び日本人に関する研究書・日本文学の翻訳書のコレクション) 763点 受入 (文部省助成による)
名古屋図書館Expressionist Journals. (ドイツ表現主義雑誌コレクション) 53 Journals. 受入 (文部省助成による)
4 豊橋図書館増築・全面改修竣工開館 総延面積7,900㎡ 収容能力79.3万冊 (最大100万冊) 総席数802席となる
8 豊橋市中央図書館と相互貸借に関する協定を締結
9 豊橋図書館 元愛知教育大学学長 佐藤匡玄博士蔵 漢籍 (3,750冊) (佐藤文庫) を受贈
- 2000 (平成12) 2 豊橋図書館 元Münster大学教授 Karl Schneider 博士蔵 印欧比較言語学コレクション (K.Schneider文庫) 2,840冊を受入
3 名古屋図書館 Records relating to the International Military Tribunal for the Far East (米国立公文書館所蔵 極東国際軍事裁判資料及び関連日本占領期資料) マイクロフィルム1288リール受入 (文部省助成による)

- 4 NACSIS.ILL加入（開始）
- 10 今井理之図書館長（兼名古屋図書館長）、保住敏彦豊橋図書館長
- 2001（平成13） 3 豊橋図書館 大日本維新史料稿本(明治編)マイクロフィルム226リール
A Collection of Books from the Library of Prof. Dr. Georg Weippart
（ヴァイパート教授文庫）270点（332冊）受入（いずれも文部科学
省助成による）

図書館の特色

昭和22年（1947）、図書館業務を開始して以来100万冊余の文献が収集されているが、特色の第一は本学創立の由来からもわかるように中国関係の文献が多いことである。「簡斎文庫」－元住友本社総理事・蔵相小倉正恒氏旧蔵－には『楚辞集註』正徳14年（1519）刊をはじめとする何点かの明版があり「霞山文庫」－旧霞山会蔵－には清朝の学者の著録及び旧中国・満鉄に関する貴重な資料がある。また、漢籍を主体とした「小川文庫」、「佐藤文庫」が加わり一層の充実をみた。その他中国関係文献コレクションとして「竹村文庫」、「浅川文庫」、「中国学術交流文庫」、「中日大辞典文庫」などがある。さらに、米国の銀行家 J.ライヒマンのコレクション（16世紀以降の英米独仏伊他の人の中国についての資料）979冊があり、内外研究者の注目を集めている。

次に社会科学・人文科学系の総合図書館として、基本的文献はいうまでもなく関連領域の文献の収集にも留意し、毎年特別予算を計上していた。社会科学系では全米判例集(National Reporter System)、イギリス判例集 (All England Law Report)、OECDの全刊行物、イギリス議会議事録、ドイツ会社史、ゴールドスミス・クレス・ライブラリー（マイクロフィルム）などの大型コレクションを購入し、人文科学系では平田篤胤の門人であった菅沼耕兵衛氏旧蔵の国学・和歌関係の資料を中心とした「菅沼文庫」、「世界農業林業センサス」の各年版、「国勢調査報告書」の全冊揃、主要な「県史」類、「東寺百合文書」全冊（写真版）、「レクラム文庫」、「プレイヤード叢書」「ペンギンブックス」などを収集している。近々では、日本と日本人に関する英語文献の収集コレクション、元 Münster 大学教授 Karl Schneider 旧蔵の印欧比較言語コレクションを蔵書に加えた。

広領域にわたるものとしては、Karl A. Wittfogel（1896～1988 ドイツ生・後アメリカに亡命、中国を主な研究対象とした社会学者）の旧蔵書のコレクションがあり注目されている。

豊橋図書館開架室には学生が日常的に利用する度合いの高い、参考書、講義科目に見合った新刊図書、各界の個人全集など13万冊（内 中国書コーナーに3.2万冊）を配している。

平成11年（1999）4月、旧第2書庫跡地を含め約3,000㎡を新築・既設部も改修して開館し、開架室の拡大を行った。

昭和63年（1988）4月に新築開館した名古屋図書館は、開放的な設備で開架書庫形式をとり、法律・経営関係の文献が充実されるよう努力している。また、平成10年（1998）4月、情報処理センターと一体化、各種メディア対応の新築・拡充を行い、再編開館した。

旧来の車道分館は名古屋図書館車道分館とし、二部専用の図書館として21時30分までのサービスを図っている。

主要文庫コレクション

■【霞山文庫】豊橋図書館

中国清代末～中華民国の時代にかけての文献を幅広く網羅した、旧東亜同文会所蔵図書。約35,000冊。

■【東亜同文書院中国調査旅行報告書】豊橋図書館

本学の前身である東亜同文書院が編集した中国および周辺地域の総合調査報告書。学生の観点から眺めた中国が多角的に興味深く描かれている。所蔵は、第10期(1916)～第29期(1935)までの707冊。「支那省別全誌」「支那経済全書」は、これを基に刊行された。Micro film版、132リールを50周年記念事業として出版した。

■【中国学術交流文庫】豊橋図書館

南開大学、北京語言文化大学など、海外提携校との学術交流により送られた中国文献1,700冊。

■【ドイツ会社史】名古屋図書館

クルップ・コダックなど、ドイツの有名企業1,900社の会社史。総数2,168冊。

■【Hansard's Parliamentary Debates】(イギリス議会議事録)名古屋図書館

1803年にT.C.Hansardによって創刊。1066-1625年の歴史的記述から始まっているParliamentary Historyを含むイギリス本会議の逐語的速記録。所蔵のうちには英国上院議会図書館旧蔵書も含まれている。継続購入中。

■【National Reporter System】(アメリカ合衆国判例体系)名古屋図書館

アメリカ合衆国の判例集を体系的に集めたもので、判例主義を重視するアメリカ法研究の基本資料。構成は大きく分けて、①連邦関係の判例集(連邦最高裁判所判例集、合衆国控訴審裁判所判例集、合衆国地方裁判所判例集)②地域別判例集(全米50州を7ブロックに分け、それぞれのブロック内の各州の最高裁判所の主要判例を集めたもの)③特別州の判例集(ニューヨーク州とカリフォルニア州の最高裁、下級裁などの主要判例)からなる。1879年創刊のものから継続購入中。

■【法令全書】名古屋図書館

慶応3(1867)年の幕府大政返上からの法令を収録したオリジナル本を全冊揃えて所蔵。近代からの法令の歴史を完全に網羅している。継続購入中。

■【国勢調査報告書】豊橋図書館

第1回(1920年)以降5年ごとに実施された調査報告を全冊所蔵。日本の社会事情や経済成長を研究する上で貴重なデータとなっている。継続購入中。

■【J.ライヒマンコレクション】豊橋図書館

宣教師をはじめとする欧米知識人の中国思想や政治・文化の比較考察、植民地化の過程での見聞記やJ.レグ(経書の英訳者)、W.H.メドハースト(聖書の漢訳、英漢辞典の編者)の著作など。17～19世紀にかけて欧米で刊行された中国研究文献を多彩に収集。979冊。

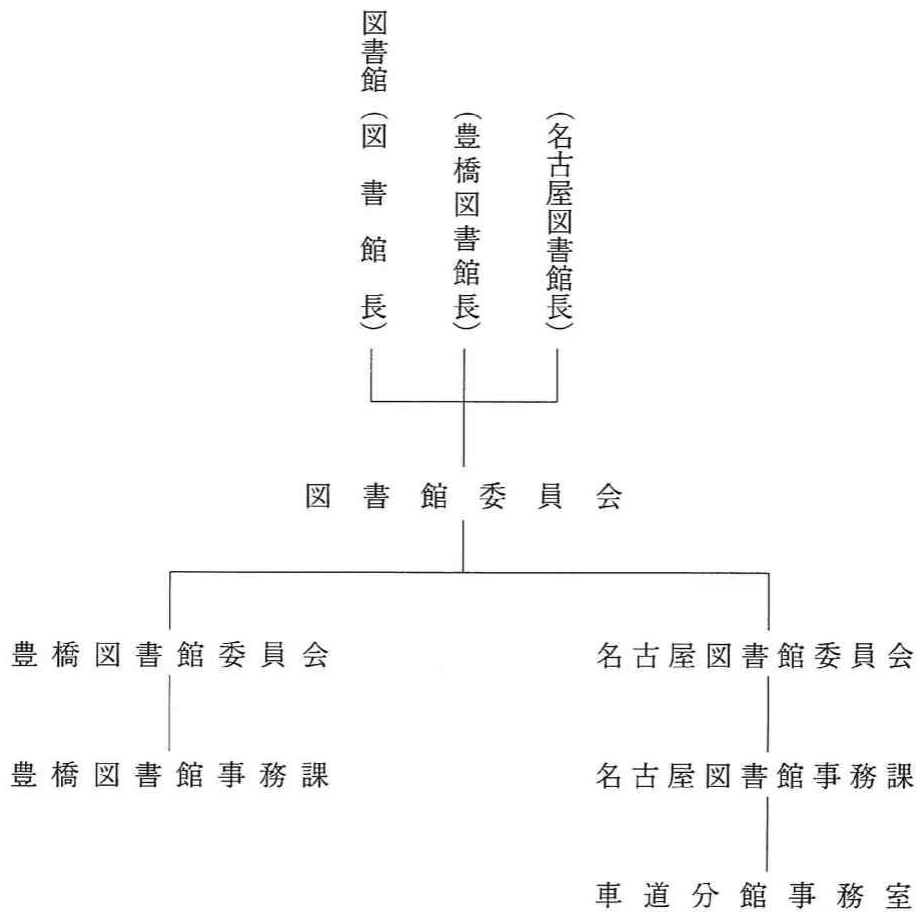
■【OECD全刊行物】名古屋図書館

国際経済・貿易・産業・金融・農業・食糧・エネルギー・開発援助などに関する動向と分析から得られた報告書と統計資料には定評がある。加盟22カ国のみならず域外諸国

についてのデータも貴重である。継続購入中。

- 【Verhandlungen des Deutschen Bundestages】(ドイツ連邦議会議事録) 名古屋図書館
第1議会期(1949年)から第11議会期(1990年)までを収録。609冊。
- 【ウィットフォーゲルコレクション】名古屋図書館
中国を主な研究対象とした社会学者カール・アウグスト・ウィットフォーゲル(1896～1988)の旧蔵コレクション1998点・2435冊。内容的には5つの蔵書群から構成されているが特に現代中国研究コレクションとしての利用価値は大きい。
- 【乾 文庫】名古屋図書館
元東京弁護士会会長 乾政彦氏旧蔵書、1860～1930年代に刊行された民・商法関係のドイツ書684冊。
- 【簡齋文庫】豊橋図書館
住友本社総理事、蔵相小倉正恒氏旧蔵書、明の正徳14(1519)年刊行の「楚辞集註」をはじめ、漢籍・国書3万冊。
- 【竹村文庫】豊橋図書館
元旧制浦和高校教授 竹村昌次氏旧蔵書、ヨーロッパ人による東洋史・東洋地誌紀行などの外国文献916冊。
- 【四庫全書珍本集】名古屋図書館
四庫全書文淵閣本による影印(複製印刷物)。初集は(豊橋図書館漢籍室蔵)中国政府により1954(昭29)年「中華人民共和国建国記念」として寄贈された。初集を含めて6,341冊。
- 【菅沼文庫】豊橋図書館
平田国学および国文学関係と漢書3,927冊。
- 【小川文庫】豊橋図書館
唐詩関係をはじめ中国学の基礎文献を主とする和漢書3,770冊。
- 【佐藤文庫】豊橋図書館
経学関係を主とする佐藤匡玄博士旧蔵書、漢籍3,750冊
- 【浅川文庫】豊橋図書館
現代中国の政治経済関係文献を主とする2,166冊。
- 【霞山会・田尻文庫】豊橋図書館
現代中国関係および日本の外交関係文献5,200冊。
- 【中日大辞典文庫】豊橋図書館
『中日大辞典』編纂資料を主とする中国語関係文献3,277冊。
- 【榛村文庫】名古屋図書館
元教授榛村専一氏旧蔵書、著作権法関係を主とする法律外国文献1,846冊。
- 【小岩井文庫】名古屋図書館
第3代学長・故小岩井浄先生旧蔵書1,924冊。
- 【K.シュナイダー文庫】豊橋図書館
元Münster大学教授Karl Schneider氏旧蔵書、印欧比較言語学を主とする2,840冊。

組 織



人 員

(2001.5.1現在)

	館長	課長	係長 (兼務)	整 理	運 用	計
豊橋図書館	1	1	1	6	6 (1)	15(1)
名古屋図書館	1	1	1	6	4	13
名古屋図書館 車道分館					2	2

() 数は嘱託

蔵書数・所蔵雑誌種類数

蔵書数 (2001年3月末現在)

区 分	内 国 書	外 国 書	合 計	内・中国書
豊橋図書館	377,836	278,067	655,903	91,228
名古屋図書館	183,605	181,892	365,497	44,580
車道図書館	95,156	11,076	106,232	2,648
四 研 究 所	83,046	65,685	148,731	46,599
四 学 会	14,400	2,575	16,975	476
計	754,043	539,295	1,293,338	185,531

所蔵雑誌種類数 (2001年3月末現在)

区 分	内国雑誌	外国雑誌(内・中国雑誌)	合 計	内・継続雑誌
豊橋図書館	3,531	2,046 (671)	5,577	2,152
名古屋図書館	1,194	1,595 (461)	2,789	1,077
車道図書館	396	68 (16)	464	150
四 研 究 所	1,971	750 (530)	2,721	1,154
四 学 会	1,082	49 (31)	1,131	1,073
計	8,174	4,508(1,709)	12,682	5,733

2000年度受入図書数・受入図書数の推移

受入図書数 (2001年3月末現在)

区 分	内 国 書	外 国 書	合 計	内・中国書
豊橋図書館	8,990	4,558	13,548	1,809
名古屋図書館	9,371	5,015	14,386	1,640
車道図書館	2,418	15	2,433	1
四 研 究 所	4,423	2,001	6,424	1,599
四 学 会	297	161	458	19
計	25,499	11,750	37,249	5,068

受入図書数の推移

区 分	1996	1997	1998	1999	2000
豊橋図書館	13,892	15,413	13,746	17,848	13,548
名古屋図書館	39,425	14,099	11,556	13,908	14,386
車道図書館	2,610	2,544	2,288	2,645	2,433
四 研 究 所	5,409	6,121	8,235	7,079	6,424
四 学 会	1,903	953	815	880	458
計	63,239	39,130	36,640	42,360	37,249

2000年図書費決算額

区 分	予算額(図+消)	決 算 額		
		図 書 費	消耗資料費	合 計
図 書 館	263,687,000	145,165,905	97,726,713	242,892,618
国 研	11,094,000	6,534,541	5,235,652	11,770,193
中 産 研	7,678,000	5,170,850	2,537,351	7,708,201
郷 土 研	10,135,000	5,104,565	5,025,960	10,130,525
経 総 研	8,695,000	3,948,000	4,742,618	8,690,618
法 学 会	6,029,000	959,715	3,128,958	4,088,673
経 済 学 会	7,020,000	1,726,640	2,605,492	4,332,132
経 営 学 会	3,648,000	1,699,640	1,067,449	2,767,089
現 中 学 会	70,000	0	0	0
計	318,056,000	170,309,856	122,070,193	292,380,049

2001年度図書費予算額

区 分	図 書 費	消耗資料費	合 計
図 書 館	185,407,000	77,670,000	263,077,000
国 研	5,659,000	5,659,000	11,318,000
中 産 研	5,578,000	2,300,000	7,878,000
郷 土 研	5,035,000	5,000,000	10,035,000
経 総 研	3,948,000	4,897,000	8,845,000
法 学 会	1,990,000	3,406,000	5,396,000
経 済 学 会	4,000,000	3,220,000	7,220,000
経 営 学 会	1,200,000	1,317,000	2,517,000
現 中 学 会	30,000	10,000	40,000
計	212,847,000	103,479,000	316,326,000

図書館図書費予算・決算の推移

区 分	予 算	指 数	決 算	指 数
1995年度	283,964,000	1.00	245,649,284	1.00
1996年度	300,762,000	1.06	278,141,815	1.13
1997年度	290,878,000	1.02	269,090,488	1.10
1998年度	260,673,000	0.92	243,593,696	0.99
1999年度	269,204,000	0.95	265,456,021	1.08
2000年度	263,687,000	0.90	242,892,618	0.99
2001年度	263,077,000	0.93	—	—

施設（豊橋図書館）

2001.4現在

区分	延面積	収容能力	配架数	座席数
(総延面積)	(7,900m ²)			(計802)
ガイダンスルーム (1F)	51m ²			32
参考図書室 (ブラウジング舎)	414m ²	14,400冊	9,000冊	90
メディア・AVコーナー	140m ²			42
開架図書室(2F)	1,038m ²	76,950冊	90,900冊	257
自習室	174m ²			120
グループ学習室1	30m ²			20
グループ学習室2	27m ²			20
雑誌コーナー	104m ²	381種	330種	38
開架図書室(3F)	558m ²	41,700冊	38,200冊	133
第1書庫(5F)	2,417m ²	477,000冊	} 517,800冊	20
第2書庫(3F)	554m ²	183,000冊		30

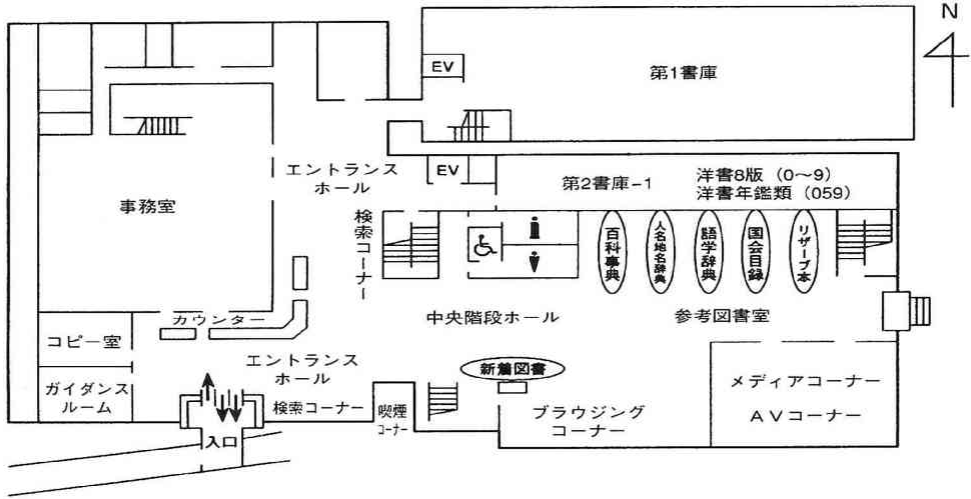
施設（名古屋図書館・車道分館）

2001.4現在

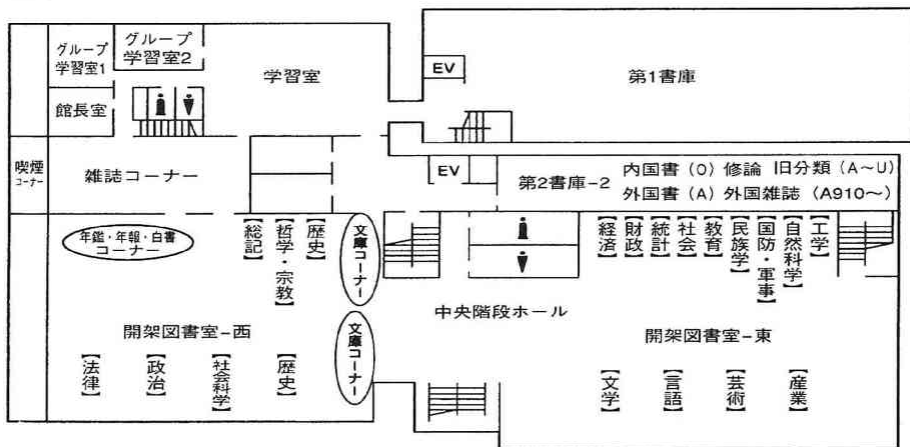
区分	延面積	収容能力	配架数	座席数	
(総延面積)	(7,978m ²)			(計578)	
名古屋図書館	書庫(1F1層)	1,390m ²	240,000冊	} 270,570冊	36
	書庫(1F2層)	1,382m ²	296,000冊		96
	新着雑誌コーナー(2層)		441種	280種	
	開架室(1F)	942m ²	100,000冊	85,960冊	144
	メディアゾーン	976m ²			
	参考図書室(2F)	682m ²	15,000冊	8,960冊	142
	自習室(3F)	325m ²			130
	多目的学習室1 (3F)	49m ²			16
	多目的学習室2 (3F)	43m ²			14
マイクロ室(3F)	69m ²				
(総延面積)	(1,038m ²)			(計109)	
車道分館	一般閲覧室(1F)	59m ²			34
	開架閲覧室(3F)	138m ²	5,700冊	} 106,232冊	65
	書庫(開架式)(1・2F)	336m ²	65,400冊		10
	書庫(閉架式)(2F)	40m ²	2,850冊		
	一号館書庫	90m ²	9,850冊		
	新着雑誌コーナー		180種	150種	

図書館施設概要（豊橋図書館）

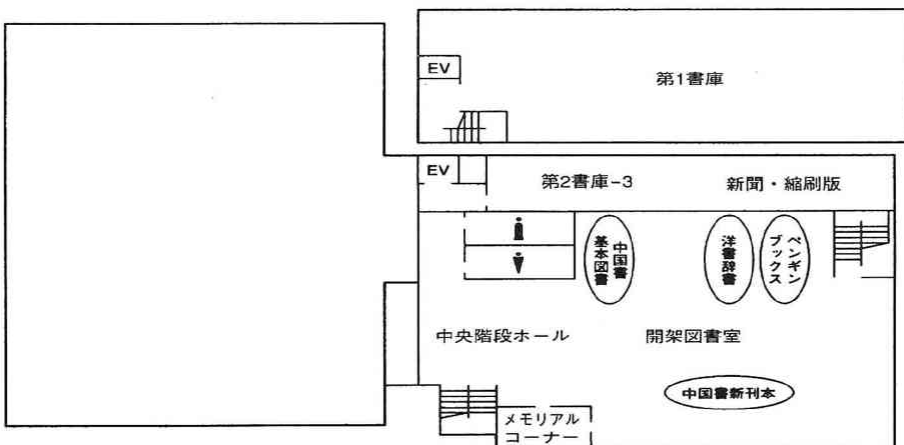
1F



2F

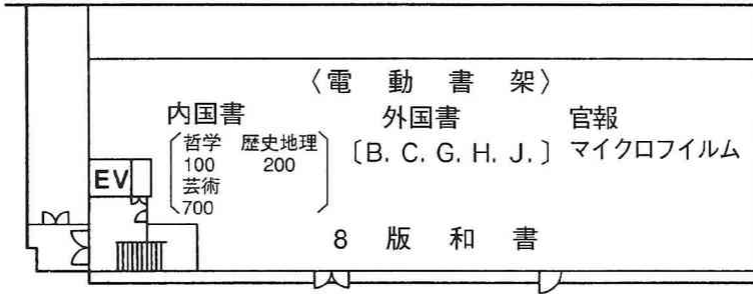


3F

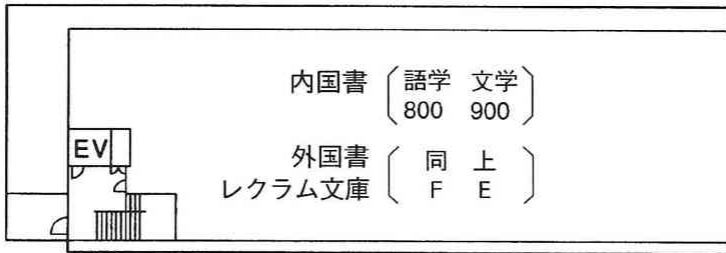


(豊橋図書館第1書庫案内図)

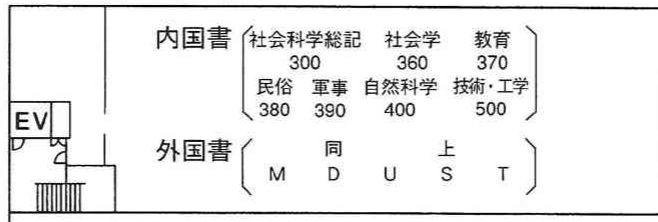
1F



2F



3F



4F

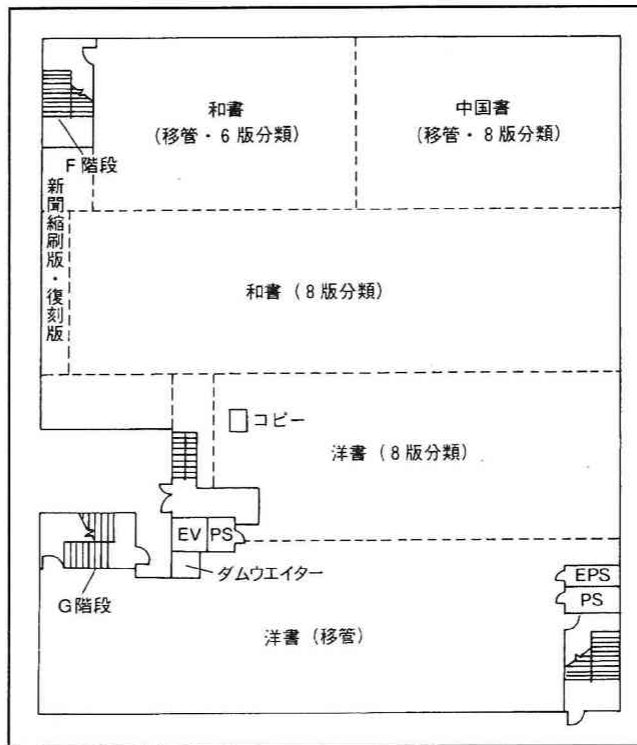


5F

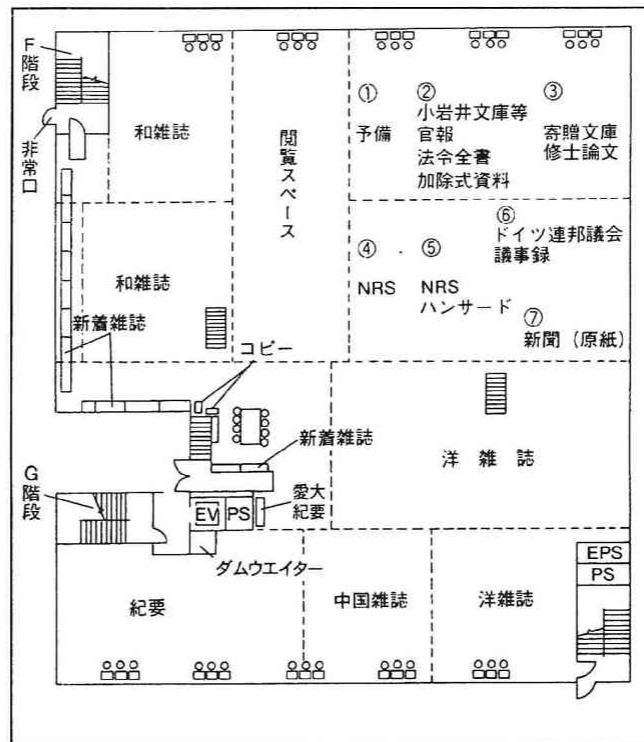


(名古屋図書館案内図)

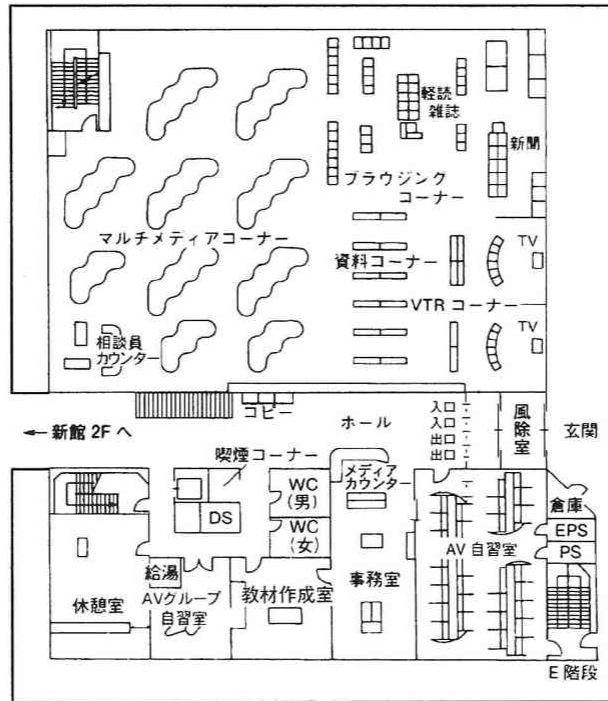
1F 書庫1層



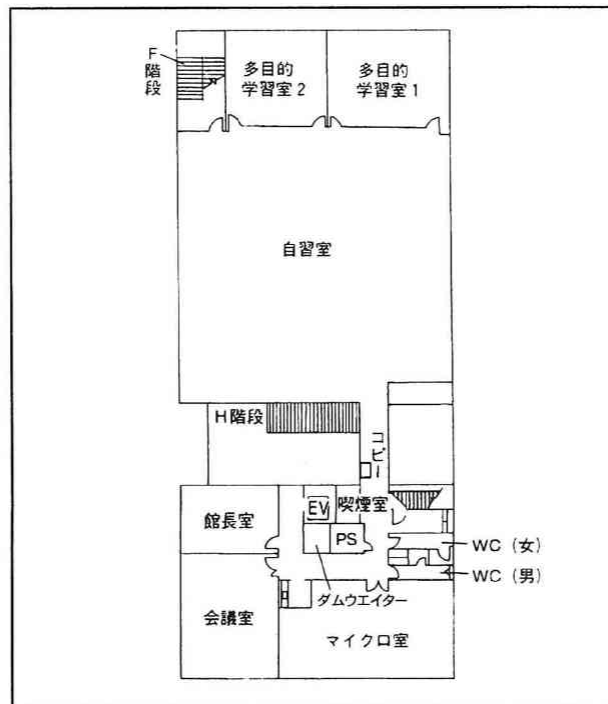
1F 書庫2層



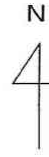
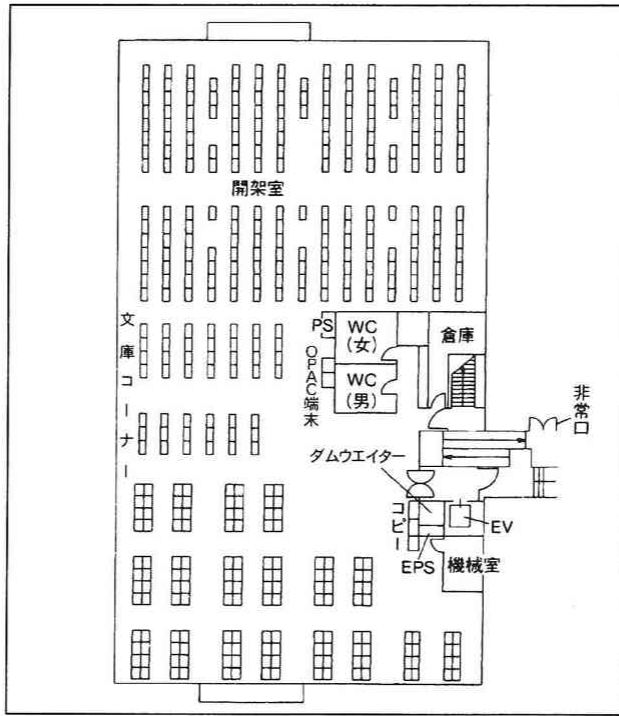
2F メディアゾーン



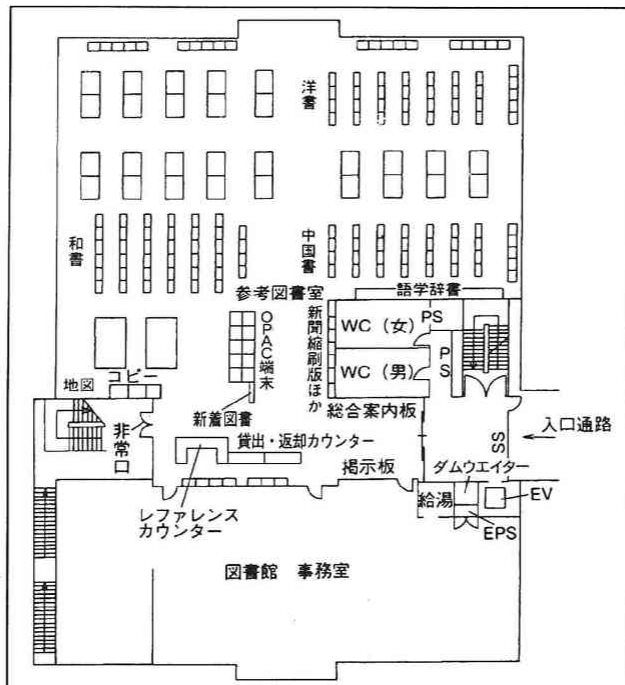
3F 自習室・学習室・マイクロ室・会議室・館長室



新館 1F 開架室

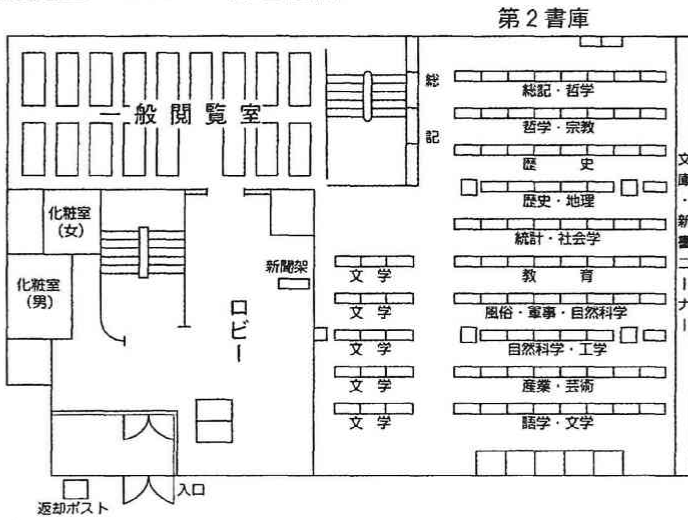


新館 2F 参考図書室・事務室

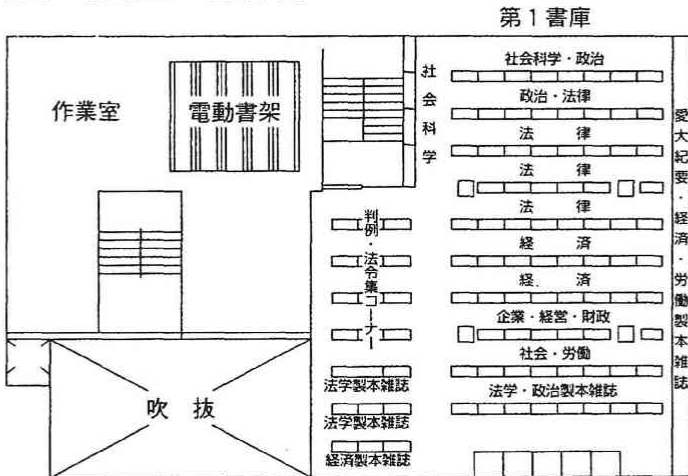


(名古屋図書館車道分館案内図)

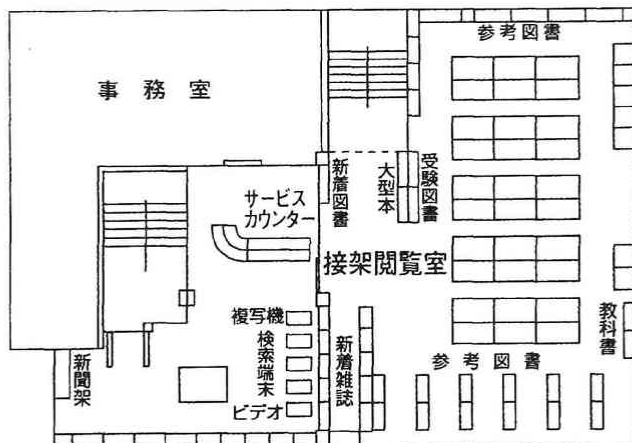
1F 一般閲覧室・ロビー・第2書庫



2F 第1書庫・作業室・電動書架



3F 接架閲覧室・サービスカウンター・事務室



2000年度利用状況

豊橋図書館（開館277日）

区 分		学 生	院 生	教職員・その他	計
入 館 者 数		—	—	—	380,395
帯 出 件 数		24,686	2,255	2,660	29,601
帯 出 冊 数		48,179	6,306	8,305	62,790
文 献 複 写 枚 数		395,874		47,861	443,735
相互利用 件 数	依 頼	830件			
	受 付	1,782件			

名古屋図書館（開館271日）

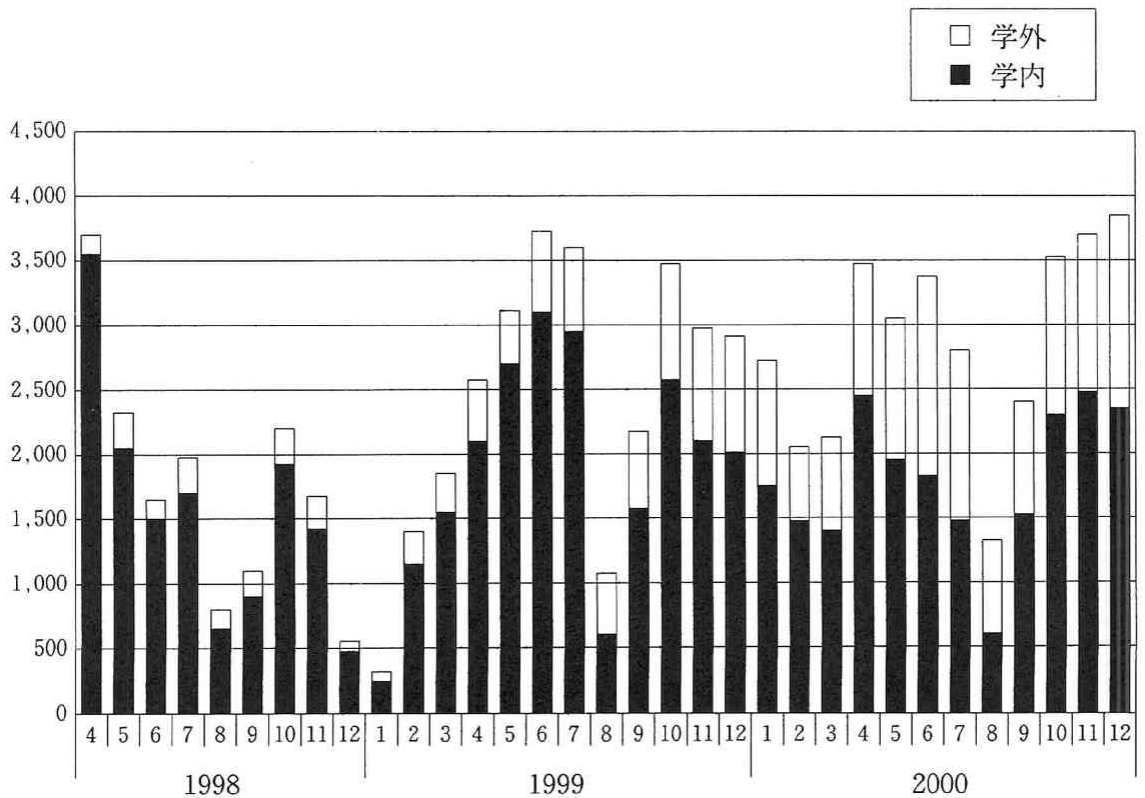
区 分		学 生	院 生	教職員・その他	計
入 館 者 数		—	—	—	396,778
帯 出 件 数		17,153	1,394	1,619	20,166
帯 出 冊 数		31,720	4,264	4,374	40,358
文 献 複 写 枚 数					493,620
相互利用 件 数	依 頼	427件			
	受 付	881件			

車道分館（開館271日）

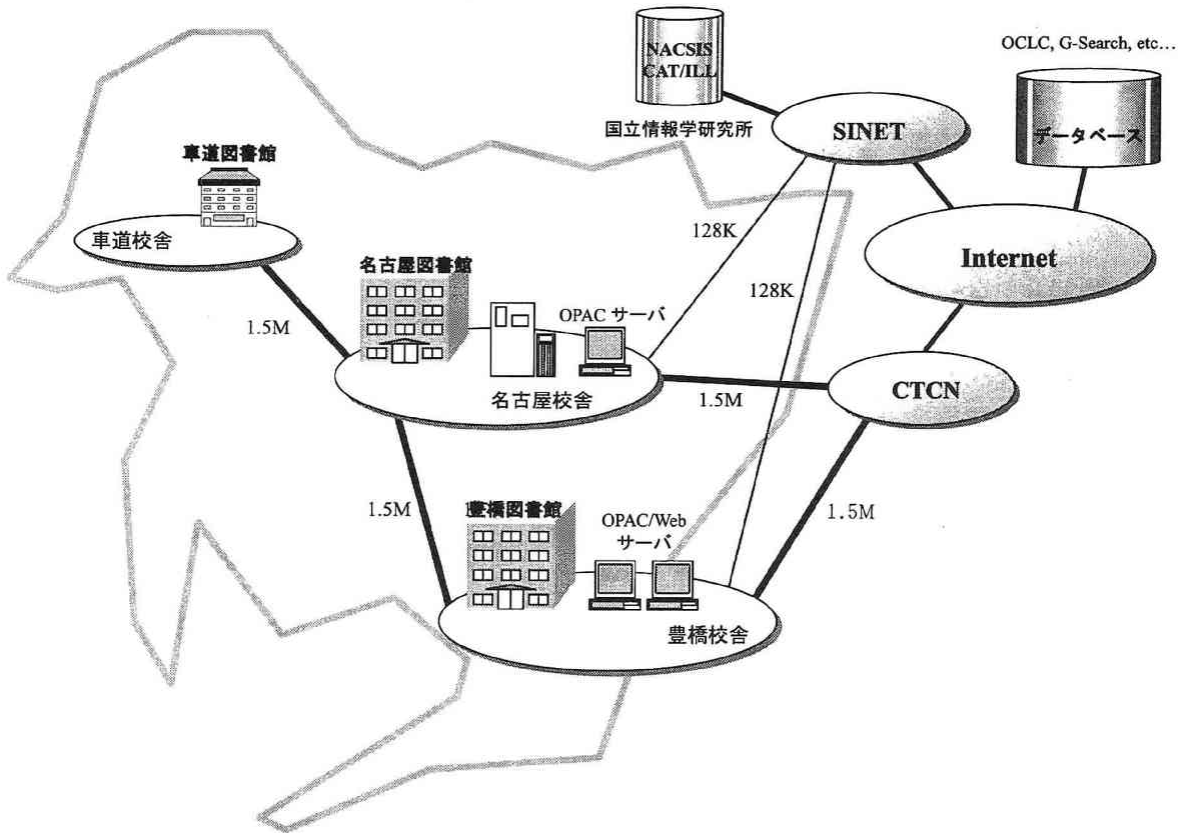
区 分		学 生	院 生	教職員・その他	計
入 館 者 数		—	—	—	43,824
帯 出 件 数		2,487	163	414	3,064
帯 出 冊 数		5,195	482	1,091	6,768
文 献 複 写 枚 数					48,637
相互利用 件 数	依 頼	0件			
	受 付	162件			

近3ヶ年 Web OPACアクセス数

月	1998年			1999年			2000年		
	学内	学外	計	学内	学外	計	学内	学外	計
1				240	68	308	1,574	973	2,547
2				1,164	325	1,489	1,462	588	2,050
3				1,545	344	1,889	1,399	731	2,130
4	3,553	134	3,687	2,110	464	2,574	2,469	1,029	3,498
5	2,054	266	2,320	2,723	407	3,130	1,937	1,098	3,035
6	1,511	128	1,639	3,105	621	3,726	1,821	1,542	3,363
7	1,689	302	1,991	2,863	684	3,547	1,475	1,324	2,799
8	634	183	817	589	488	1,077	612	736	1,348
9	913	215	1,128	1,584	600	2,184	1,534	852	2,386
10	1,933	270	2,203	2,572	905	3,477	2,292	1,258	3,550
11	1,434	250	1,684	2,097	881	2,978	2,478	1,290	3,768
12	491	66	557	2,029	933	2,962	2,368	1,504	3,872



図書館システム ネットワーク構成概要



各図書館のシステム構成

名古屋図書館			
1.	業務サーバ	1 式	H3500/MP (3CPU), Mem:512MB, HDD:36GB (RAID-5) DB:ORACLE7, 図書館システム :LOOKS21/U
2.	OPAC サーバ	1 式	H9000/715, Mem:512MB, HDD:36GB (RAID-5) DB:Bibliotheca
3.	ファイル・プリンタサーバ	1 式	100CD-ROM Changer, OS:WindowsNT Server
4.	業務用 PC	25 式	Hitachi FLORA, OS:Windows95, NT
5.	利用者用 PC	10 式	Hitachi FLORA, OS:Windows95
6.	ネットワークプリンタ	3 式	20ppm
豊橋図書館			
1.	OPAC サーバ	1 式	H9000/715, Mem:512MB, HDD:36GB (RAID-5) DB:Bibliotheca
2.	Web サーバ	1 式	
3.	ファイル・プリンタサーバ	1 式	100CD-ROM Changer, OS:WindowsNT Server
4.	業務用 PC	26 式	Hitachi FLORA, OS:Windows95/ME
5.	利用者用 PC	10 式	Hitachi FLORA, OS:Windows2000
6.	ネットワークプリンタ	3 式	20ppm
車道図書館			
1.	業務用 PC	4 式	Hitachi FLORA, OS:Windows95
2.	利用者用 PC	3 式	Hitachi FLORA, OS:Windows95
3.	ネットワークプリンタ	1 式	20ppm

2001年4月1日現在

資料1 2000(平成12)年度 学部・所管別受入統計表

2001年3月31日現在 単位：冊

区分	所管	豊橋図書館				名古屋図書館				(名)車道分館				
		内	外(中)	外(洋)	計	内	外(中)	外(洋)	計	内	外(中)	外(洋)	計	
基礎 基本 教育	人文学科関係	2,241	86	172	2,499	2,827	21	411	3,259	812	0	8	820	
	社会科学関係	1,974	82	67	2,123	1,450	3	194	1,647	545	0	0	545	
	自然科学関係	440	12	10	462	816	0	45	861	158	0	0	158	
	外国語関係	205	73	162	440	293	67	625	985	45	1	0	46	
	保健体育関係	80	2	3	85	88	0	27	115	2	0	0	2	
	合計	4,940	255	414	5,609	5,474	91	1,302	6,867	1,562	1	8	1,571	
専 門 教 育	法学部					1,851	13	1,045	2,909	805	0	6	811	
	経済学部	689	193	712	1,594									
	経営学部					1,557	1	836	2,394					
	現代中国学部					448	1,535	180	2,163					
	国際コミュニケーション学部	264	215	566	1,045									
	計	953	408	1,278	2,639	3,856	1,549	2,061	7,466	805	0	6	811	
	文 学 部	哲学科	235	510	122	867								
		社会学科	231	1	77	309								
		史学科	814	219	18	1,051								
		日本・中国文学科 欧米文学科	1,024	385	602	2,011								
		計	2,304	1,115	819	4,238								
	短 大	現代生活学科	212	0	116	328								
		言語文化学科	(文学部と共用)											
専門教育関係合計	3,469	1,523	2,213	7,205	3,856	1,549	2,061	7,466	805	0	6	811		
教職・司書関係	581	31	122	734	41	0	12	53	51	0	0	51		
専門・教職・司書関係計	4,050	1,554	2,335	7,939	3,897	1,549	2,073	7,519	856	0	6	862		
総計	8,990	1,809	2,749	13,548	9,371	1,640	3,375	14,386	2,418	1	14	2,433		

図書館 合計				4 研究所				4 学会				総合計			
内	外(中)	外(洋)	計	内	外(中)	外(洋)	計	内	外(中)	外(洋)	計	内	外(中)	外(洋)	計
5,880	107	591	6,578									5,880	107	591	6,578
3,969	85	261	4,315									3,969	85	261	4,315
1,414	12	55	1,481									1,414	12	55	1,481
543	141	787	1,471									543	141	787	1,471
170	2	30	202									170	2	30	202
11,976	347	1,724	14,047									11,976	347	1,724	14,047
2,656	13	1,051	3,720	102	1,377	41	1,520	178	0	11	189	2,936	1,390	1,103	5,429
689	193	712	1,594	1,131	168	8	1,307	92	7	58	157	1,912	368	778	3,058
1,557	1	836	2,394	1,046	45	336	1,427	16	0	69	85	2,619	46	1,241	3,906
448	1,535	180	2,163	0	0	0	0	11	12	4	27	459	1,547	184	2,190
264	215	566	1,045	69	0	0	69					333	215	566	1,114
5,614	1,957	3,345	10,916	2,348	1,590	385	4,323	297	19	142	458	8,259	3,566	3,872	15,697
235	510	122	867	0	0	0	0					235	510	122	867
231	1	77	309	792	0	0	792					1,023	1	77	1,101
814	219	18	1,051	1,283	9	17	1,309					2,097	228	35	2,360
1,024	385	602	2,011	0	0	0	0					1,024	385	602	2,011
2,304	1,115	819	4,238	2,075	9	17	2,101					4,379	1,124	836	6,339
212	0	116	328									212	0	116	328
(文学部と共用)												(文学部と共用)			
8,130	3,072	4,280	15,482	4,423	1,599	402	6,424	297	19	142	458	12,850	4,690	4,824	22,364
673	31	134	838	0	0	0	0	0	0	0	0	673	31	134	838
8,803	3,103	4,414	16,320	4,423	1,599	402	6,424	297	19	142	458	13,523	4,721	4,958	23,202
20,779	3,450	6,138	30,367	4,423	1,599	402	6,424	297	19	142	458	25,499	5,068	6,682	37,249

注：文学会、国際コミュニケーション学会を除く

資料2 2000(平成12)年度 学部・所管別蔵書統計表

2001年3月31日現在 単位：冊

区分	学科	所管				豊橋図書館				名古屋図書館				(名)車道分館			
		内	外(中)	外(洋)	計	内	外(中)	外(洋)	計	内	外(中)	外(洋)	計				
基礎 基本 教育	人文科学関係	36,629	2,474	5,340	44,443	32,060	581	6,600	39,241	22,466	1,605	960	25,031				
	社会科学関係	31,261	987	3,503	35,751	31,498	64	3,594	35,156	12,631	202	449	13,282				
	自然科学関係	12,981	466	3,495	16,942	12,583	3	1,666	14,252	6,405	59	180	6,644				
	外国語関係	6,709	4,166	16,848	27,723	4,313	2,658	8,736	15,707	2,028	568	626	3,222				
	保健体育関係	5,901	104	1,152	7,157	2,475	1	954	3,430	393	0	39	432				
	合計	93,481	8,197	30,338	132,016	82,929	3,307	21,550	107,786	43,923	2,434	2,254	48,611				
専 門 教 育	法学部					56,287	196	65,719	122,202	42,832	120	3,485	46,437				
	経済学部	70,871	8,715	51,741	131,327												
	経営学部					36,740	22	44,201	80,963								
	現代中国学部					4,610	41,055	4,429	50,094								
	国際コミュニケーション学部	22,312	640	10,290	33,242												
	計	93,183	9,355	62,031	164,569	97,637	41,273	114,349	253,259	42,832	120	3,485	46,437				
	文 学 部	哲学科	18,061	20,045	11,529	49,635											
		社会学科	14,971	394	12,012	27,377											
		史学科	45,918	12,449	6,879	65,246											
		日本・中国文学科 欧米文学科	75,681	39,987	55,064	170,732											
計		154,631	72,875	85,484	312,990												
短 大	現代生活学科	15,586	42	2,092	17,720												
	言語文化学科	(文学部と共用)															
専門教育関係合計		263,400	82,272	149,607	495,279	97,637	41,273	114,349	253,259	42,832	120	3,485	46,437				
教職・司書関係		20,955	759	6,894	28,608	3,039	0	1,413	4,452	8,401	94	2,689	11,184				
専門・教職・司書関係 合計		284,355	83,031	156,501	523,887	100,676	41,273	115,762	257,711	51,233	214	6,174	57,621				
総計		377,836	91,228	186,839	655,903	183,605	44,580	137,312	365,497	95,156	2,648	8,428	106,232				

図書館 合計				4 研究所				4 学会				総合計			
内	外(中)	外(洋)	計	内	外(中)	外(洋)	計	内	外(中)	外(洋)	計	内	外(中)	外(洋)	計
91,155	4,660	12,900	108,715									91,155	4,660	12,900	108,715
75,390	1,253	7,546	84,189									75,390	1,253	7,546	84,189
31,969	528	5,341	37,838									31,969	528	5,341	37,838
13,050	7,392	26,210	46,652									13,050	7,392	26,210	46,652
8,769	105	2,145	11,019									8,769	105	2,145	11,019
220,333	13,938	54,142	288,413									220,333	13,938	54,142	288,413
99,119	316	69,204	168,639	4,285	33,421	8,413	46,119	8,736	0	420	9,156	112,140	33,737	78,037	223,914
70,371	8,715	51,741	131,327	20,707	6,229	1,695	28,631	4,152	207	865	5,224	95,730	15,151	54,301	165,182
36,740	22	44,201	80,963	24,027	6,840	8,934	39,801	1,409	0	810	2,219	62,176	6,862	53,945	122,983
4,610	41,055	4,429	50,094	0	0	0	0	103	269	4	376	4,713	41,324	4,433	50,470
22,312	640	10,290	33,242	148	0	0	148					22,460	640	10,290	33,390
233,652	50,748	179,865	464,265	49,167	46,490	19,042	114,699	14,400	476	2,099	16,975	297,219	97,714	201,006	595,939
18,061	20,045	11,529	49,635	0	0	0	0					18,061	20,045	11,529	49,635
14,971	394	12,012	27,377	13,857	79	19	13,955					28,828	473	12,031	41,332
45,918	12,449	6,879	65,246	20,022	30	25	20,077					65,940	12,479	6,904	85,323
75,681	39,987	55,064	170,732	0	0	0	0					75,681	39,987	55,064	170,732
154,631	72,875	85,484	312,990	33,879	109	44	34,032					188,510	72,984	85,528	347,022
15,586	42	2,092	17,720									15,586	42	2,092	17,720
(文学部と共用)												(文学部と共用)			
403,869	123,665	267,441	794,975	83,046	46,599	19,086	148,731	14,400	476	2,099	16,975	501,315	170,740	288,626	960,681
32,395	853	10,996	44,244	0	0	0	0	0	0	0	0	32,395	853	10,996	44,244
436,254	124,518	278,437	839,219	83,046	46,599	19,086	148,731	14,400	476	2,099	16,975	533,710	171,593	299,622	1,004,925
656,597	138,456	332,579	1,127,632	83,046	46,599	19,086	148,731	14,400	476	2,099	16,975	754,043	185,531	353,764	1,293,338

注：文学会、国際コミュニケーション学会を除く

資料3 2000(平成12)年度 学部・所管別雑誌及び新聞種類数

〈雑誌〉

区分	所管	豊橋図書館				名古屋図書館				(名)車道分館				
		内	外(中)	外(洋)	計	内	外(中)	外(洋)	計	内	外(中)	外(洋)	計	
教養	一般教育関係雑誌													
	人文科学関係	513	43	79	635	164	2	111	277	137	11	4	152	
	社会科学関係	510	61	119	690	168	-	68	236	126	3	38	167	
	自然科学関係	123	22	48	193	29	-	14	43	16	1	-	17	
課程	外国語関係	72	13	55	140	11	3	76	90	12	1	2	15	
	保健体育関係	95	1	36	132	37	-	16	53	3	-	-	3	
	合計	1,313	140	337	1,790	409	5	285	699	294	16	44	354	
専門課程	法学部					377	-	304	681	89	-	8	97	
	経済学部	565	87	367	1,019									
	経営学部					332	-	511	843					
	現代中国学部					57	456	27	540					
	国際コミュニケーション学部	169	3	62	234									
	計	734	90	429	1,253	766	456	842	2,064	89	-	8	97	
	文学部	哲学科	137	17	106	260								
		社会学科	151	10	89	250								
		史学科	268	51	79	398								
		日本中国文学科 欧米文学科	468	342	270	1,080								
		計	1,024	420	544	1,988								
	短大	現代生活学科	167	-	10	177								
		言語文化学科	(文学部と共用)											
		専門教育関係合計	1,925	510	983	3,418	766	456	842	2,064	89	-	8	97
	教職・司書関係	293	21	55	369	19	-	7	26	13	-	-	13	
	合計	2,218	531	1,038	3,787	785	456	849	2,090	102	-	8	110	
総計		3,531	671	1,375	5,577	1,194	461	1,134	2,789	396	16	52	464	
継続中のもの		1,175	187	790	2,152	402	185	490	1,077	146	-	4	150	

〈新聞〉

	所管	豊橋図書館				名古屋図書館				(名)車道分館			
		内	外(中)	外(洋)	計	内	外(中)	外(洋)	計	内	外(中)	外(洋)	計
新聞所蔵		143	23	50	216	38	39	21	98	21	2	1	24
継続中のもの		54	10	27	91	28	28	17	73	11	-	1	12

2001年3月31日現在 単位：冊

図書館 合計				4 研究所				4 学会				総合計			
内	外(中)	外(洋)	計	内	外(中)	外(洋)	計	内	外(中)	外(洋)	計	内	外(中)	外(洋)	計
814	56	194	1,064									814	56	194	1,064
804	64	225	1,093									804	64	225	1,093
168	23	62	253									168	23	62	253
95	17	133	245									95	17	133	245
135	1	52	188									135	1	52	188
2,016	161	666	2,843									2,016	161	666	2,843
466	-	312	778	178	427	132	737	356	-	2	358	1,000	427	446	1,873
565	87	367	1,019	199	87	13	299	339	16	12	367	1,103	190	392	1,685
332	-	511	843	431	10	73	514	349	-	2	351	1,112	10	586	1,708
57	456	27	540					38	15	2	55	95	471	29	595
169	3	62	234									169	3	62	234
1,589	546	1,279	3,414	808	524	218	1,550	1,082	31	18	1,131	3,479	1,101	1,515	6,095
137	17	106	260	46	-	-	46					183	17	106	306
151	10	89	250	575	2	2	579					726	12	91	829
268	51	79	398	365	4	-	369					633	55	79	767
468	342	270	1,080	175	-	-	175					643	342	270	1,255
1,024	420	544	1,988	1,161	6	2	1,169					2,185	426	546	3,157
167	-	10	177									167	-	10	177
(文学部と共用)				(文学部と共用)				(文学部と共用)				(文学部と共用)			
2,780	966	1,833	5,579	1,969	530	220	2,719	1,082	31	18	1,131	5,831	1,527	2,071	9,429
325	21	62	408	2	-	-	2	-	-	-	-	327	21	62	410
3,105	987	1,895	5,987	1,971	530	220	2,721	1,082	31	18	1,131	6,158	1,548	2,133	9,839
5,121	1,148	2,561	8,830	1,971	530	220	2,721	1,082	31	18	1,131	8,174	1,709	2,799	12,682
1,723	372	1,284	3,379	938	114	102	1,154	1,035	24	14	1,073	3,696	510	1,400	5,606

注：文学会、国際コミュニケーション学会を除く

資料 4 - 1 2000年度主題別蔵書構成・受入構成 (豊橋)

〈主題別蔵書構成〉

2001年3月31日現在

部門		総記	哲学 宗教	歴史 地理	社会科学 政治	法律	経済 経営	財政	統計	社会学	教育	風俗 民俗	軍事	自然 科学	工学	産業	芸術	語学	文学	漢籍	各種文庫 W その他	合計
NDC 洋書(本学独自)		0 A	1 B・C	2 H・J	30・31 L	32 K	33 N	34 Q	35 R	36 M	37 D	38 M	39 U	4 S	5 T	6 P	7 G	8 F	9 E			
内 国 書	冊数	24,107	21,921	42,306	18,820	7,751	27,033	3,166	3,602	18,662	15,268	6,396	455	18,758	10,733	16,114	14,435	14,416	53,445	40,895	19,553	377,836
	比率 (%)	6.4	5.8	11.2	5.0	2.1	7.2	0.8	1.0	4.9	4.0	1.7	0.1	5.0	2.8	4.3	3.8	3.8	14.1	10.8	5.2	100.0
外 国 書	冊数 (下段:中国書内数)	46,358	24,791	31,537	9,327	1,964	25,430	3,055	4,207	21,809	2,269	社会学 に合併	477	6,128	1,969	4,527	4,445	18,038	58,468	0	13,268	278,067
		21,685	8,457	16,843	1,414	723	1,631	125	386	1,952	610		272	1,019	610	955	2,458	5,008	17,684	0	9,396	91,228
	比率 (%)	16.7	8.9	11.3	3.4	0.7	9.1	1.1	1.5	7.8	0.8		0.2	2.2	0.7	1.6	1.6	6.5	21.0	0.0	4.8	100.0
	(下段:中国書比率)	23.8	9.3	18.5	1.5	0.8	1.8	0.1	0.4	2.1	0.7		0.3	1.1	0.7	1.0	2.7	5.5	19.4	0.0	10.3	100.0
合計		70,465	46,712	73,843	28,147	9,715	52,463	6,221	7,809	40,471	17,537	6,396	932	24,886	12,702	20,641	18,880	32,454	111,913	40,895	32,821	655,903

〈主題別受入構成〉

2001年3月31日現在

部門		総記	哲学 宗教	歴史 地理	社会科学 政治	法律	経済 経営	財政	統計	社会学	教育	風俗 民俗	軍事	自然 科学	工学	産業	芸術	語学	文学	漢籍	各種文庫 W その他	合計
NDC 洋書(本学独自)		0 A	1 B・C	2 H・J	30・31 L	32 K	33 N	34 Q	35 R	36 M	37 D	38 M	39 U	4 S	5 T	6 P	7 G	8 F	9 E			
内 国 書	冊数	653	567	1,232	489	166	810	69	49	615	347	223	20	350	303	370	479	422	1,442	0	384	8,990
	比率 (%)	7.3	6.3	13.7	5.4	1.8	9.0	0.8	0.5	6.8	3.9	2.5	0.2	3.9	3.4	4.1	5.3	4.7	16.0	0.0	4.3	100.0
外 国 書	冊数 (下段:中国書内数)	646	365	934	256	39	618	58	20	272	22	社会学 に合併	3	52	85	94	123	363	608	0	0	4,558
		224	168	572	67	30	75	0	14	50	13		1	19	73	73	67	171	192	0	0	1,809
	比率 (%)	14.2	8.0	20.5	5.6	0.9	13.6	1.3	0.4	6.0	0.5		0.1	1.1	1.9	2.1	2.7	8.0	13.3	0.0	0.0	100.0
	(下段:中国書比率)	12.4	9.3	31.6	3.7	1.7	4.1	0.0	0.8	2.8	0.7		0.1	1.1	4.0	4.0	3.7	9.5	10.6	0.0	0.0	100.0
合計		1,299	932	2,166	745	205	1,428	127	69	887	369	223	23	402	388	464	602	785	2,050	0	384	13,548

資料 4 - 2 2000年度主題別蔵書構成・受入構成（名古屋）

〈主題別蔵書構成〉

2001年3月31日現在

部門	総記	哲学 宗教	歴史 地理	社会科学 政治	法律	経済 経営	財政	統計	社会学	教育	風俗 民俗	軍事	自然科学	工学	産業	芸術	語学	文学	各種文庫 その他	合計	
NDC	0	1	2	30・31	32	33	34	35	36	37	38	39	4	5	6	7	8	9			
洋書(本学独自)	A	B・C	H・J	L	K	N	Q	R	M	D	M	U	S	T	P	G	F	E			
内国書	冊数	18,628	7,111	13,103	16,394	35,904	24,364	1,672	525	8,832	5,025	1,899	753	8,219	6,076	11,076	3,772	6,077	10,980	3,195	183,605
	比率 (%)	10.1%	3.9%	7.1%	8.9%	19.6%	13.3%	0.9%	0.3%	4.8%	2.7%	1.0%	0.4%	4.5%	3.3%	6.0%	2.1%	3.3%	6.0%	1.7%	100.0%
外国書	冊数	12,831	4,682	14,403	16,498	44,782	36,515	571	882	3,666	1,046	1,433	623	3,999	2,737	8,946	2,559	8,574	15,620	1,525	181,892
	(下段:中国書内数)	8,601	1,765	7,486	3,455	1,502	3,386	202	201	738	283	1,005	488	694	753	1,251	1,447	2,780	8,508	35	44,580
	比率 (%)	7.1%	2.6%	7.9%	9.1%	24.6%	20.1%	0.3%	0.5%	2.0%	0.6%	0.8%	0.3%	2.2%	1.5%	4.9%	1.4%	4.7%	8.6%	0.8%	100.1%
	(下段:中国書比率)	19.3%	4.0%	16.8%	7.8%	3.4%	7.6%	0.5%	0.5%	1.7%	0.6%	2.3%	1.1%	1.6%	1.7%	2.8%	3.2%	6.2%	19.1%	0.1%	100.0%
合計	31,459	11,793	27,506	32,892	80,686	60,879	2,243	1,407	12,498	6,071	3,332	1,376	12,218	8,813	20,022	6,331	14,651	26,600	4,720	365,497	

〈主題別受入構成〉

2001年3月31日現在

部門	総記	哲学 宗教	歴史 地理	社会科学 政治	法律	経済 経営	財政	統計	社会学	教育	風俗 民俗	軍事	自然科学	工学	産業	芸術	語学	文学	各種文庫 その他	合計	
NDC	0	1	2	30・31	32	33	34	35	36	37	38	39	4	5	6	7	8	9			
内国書	冊数	922	481	1,009	792	1,222	1,238	99	23	509	313	122	60	436	392	409	267	405	672	0	9,371
	比率 (%)	9.8%	5.1%	10.8%	8.5%	13.0%	13.2%	1.1%	0.2%	5.4%	3.3%	1.3%	0.6%	4.7%	4.2%	4.4%	2.8%	4.3%	7.2%	0.0%	100.0%
外国書	冊数	552	217	381	346	1,007	779	8	80	139	47	45	8	132	94	124	200	330	526	0	5,015
	(下段:中国書内数)	285	26	215	152	108	118	3	54	28	6	34	5	12	38	36	140	122	258	0	1,640
	比率 (%)	11.0%	4.3%	7.6%	6.9%	20.1%	15.5%	0.2%	1.6%	2.8%	0.9%	0.9%	0.2%	2.6%	1.9%	2.5%	4.0%	6.6%	10.5%	0.0%	100.0%
	(下段:中国書比率)	17.4%	1.6%	13.1%	9.3%	6.6%	7.2%	0.2%	3.3%	1.7%	0.4%	2.1%	0.3%	0.7%	2.3%	2.2%	8.5%	7.4%	15.7%	0.0%	100.0%
合計	1,474	698	1,390	1,138	2,229	2,017	107	103	648	360	167	68	568	486	533	467	735	1,198	0	14,386	

資料 4 - 3 2000年度主題別蔵書構成・受入構成（車道）

〈主題別蔵書構成〉

2001年3月31日現在

部門		総記	哲学 宗教	歴史 地理	社会科学 政治	法律	経済 経営	財政	統計	社会学	教育	風俗 民俗	軍事	自然 科学	工学	産業	芸術	語学	文学	合計
NDC		0	1	2	30・31	32	33	34	35	36	37	38	39	4	5	6	7	8	9	
内国書	冊数	10,335	3,391	8,847	9,215	19,050	12,853	772	462	5,540	5,137	社会学 に合併	413	3,852	1,768	3,115	1,401	3,004	6,001	95,156
	比率 (%)	10.9%	3.6%	9.3%	9.7%	20.0%	13.5%	0.8%	0.5%	5.8%	5.4%		0.4%	4.0%	1.9%	3.3%	1.5%	3.2%	6.3%	100.0%
外国書	冊数 (洋+中)	2,963	213	504	1,031	342	2,000	54	21	354	110	社会学 に合併	55	179	116	186	147	1,277	1,524	11,076
	比率 (%)	26.8%	1.9%	4.6%	9.3%	3.1%	18.1%	0.5%	0.2%	3.2%	1.0%		0.5%	1.6%	1.0%	1.7%	1.3%	11.5%	13.8%	100.0%
合計		13,298	3,604	9,351	10,246	19,392	14,853	826	483	5,894	5,247	—	468	4,031	1,884	3,301	1,548	4,281	7,525	106,232

〈主題別受入構成〉

2001年3月31日現在

部門		総記	哲学 宗教	歴史 地理	社会科学 政治	法律	経済 経営	財政	統計	社会学	教育	風俗 民俗	軍事	自然 科学	工学	産業	芸術	語学	文学	合計
NDC		0	1	2	30・31	32	33	34	35	36	37	38	39	4	5	6	7	8	9	
内国書	冊数	405	91	193	336	559	100	16	11	160	96	12	18	88	62	30	24	84	133	2,418
	比率 (%)	16.7%	3.8%	8.0%	13.9%	23.1%	4.1%	0.7%	0.5%	6.6%	4.0%	0.5%	0.7%	3.6%	2.6%	1.2%	1.0%	3.5%	5.5%	100.0%
外国書	冊数 (洋+中)	0	1	7	4	2	0	0	0	0	0	0	0	0	0	0	0	1	0	15
	比率 (%)	0.0%	6.7%	46.7%	26.7%	13.3%	0.0%	0.0%	0.0%	0.0%	0.0%	0.0%	0.0%	0.0%	0.0%	0.0%	0.0%	6.7%	0.0%	100.0%
合計		405	92	200	340	561	100	16	11	160	96	12	18	88	62	30	24	85	133	2,433

発行日 2001年7月2日

編集・発行 愛知大学図書館
大学のURL <http://www.aichi-u.ac.jp/>
図書館のURL <http://library.aichi-u.ac.jp/>

豊橋図書館 豊橋市町畑町1-1 (〒441-8522)

Tel(0532)47-4181 Fax(0532)47-4182

名古屋図書館 愛知県西加茂郡三好町黒笹370 (〒470-0296)

Tel(05613)6-1115 Fax(05613)6-5547

車道分館 名古屋市東区筒井2-10-31 (〒461-8641)

Tel(052)937-8116 Fax(052)937-6790

