

愛知大学図書館概要

2002 (平成14) 年度



愛知大学図書館

目 次

図書館の沿革	1
図書館の特色	6
主要文庫コレクション	7
図書館の組織・人員	9
蔵書数・所蔵雑誌種類数	10
2001年度受入図書数・受入図書数の推移	10
2001年度図書費決算額	11
2002年度図書費予算額	11
図書館図書費予算・決算の推移	11
図書館施設概要	12
豊橋図書館案内図	13
名古屋図書館案内図	15
名古屋図書館車道分館案内図	18
2001年度図書館利用状況	19
近3ヶ年 Web OPAC アクセス数	20
図書館システムネットワーク構成概要	21

資 料

2001年度学部・所管別受入統計表	22
2001年度学部・所管別蔵書統計表	24
2001年度学部・所管別雑誌及び新聞種類数	26
2001年度主題別蔵書構成・受入構成（豊橋）	28
2001年度主題別蔵書構成・受入構成（名古屋）	29
2001年度主題別蔵書構成・受入構成（車道）	30

図書館の沿革

1947 (昭和 22)	1	霞山会館図書室本（霞山文庫）和漢書 約 35,000 冊寄託
	4	神谷龍男図書館長
	4	図書館（現二研究所建物）設置
	5	図書館業務開始
1948 (昭和 23)	4	小幡清金図書館長
	5	元住友本社総理事・蔵相小倉正恒氏所蔵の漢籍等（簡齋文庫）約 30,000 冊受贈
1949 (昭和 24)	6	蔵書数 漢籍 30,000 冊 和書 25,731 冊 洋書 2,481 冊 計 58,194 冊 雑誌 150 種 新聞 15 種
	7	元東京弁護士会会長乾政彦氏蔵民商法関係ドイツ書（乾文庫）684 冊受贈
1950 (昭和 25)	4	名古屋校舎図書室設置（蔵書 7,500 冊）
1951 (昭和 26)	6	豊橋和書 NDC6 版を採用
1953 (昭和 28)		元浦和高等学校教授竹村昌次氏蔵東洋史関係洋書（竹村文庫）916 冊受入
	6	板倉鞆音図書館長
1954 (昭和 29)		中国政府より中華人民共和国成立を記念し「四庫全書珍本初集」「百衲本二十四史」3,800 冊受贈
1955 (昭和 30)	10	菅沼耕兵衛氏（平田篤胤門人）旧蔵書国学・国文関係和書（菅沼文庫）3,927 冊受贈
	6	名古屋校舎図書室を図書館名古屋分館として新発足
1956 (昭和 31)	3	蔵書数 本館 和漢書 91,745 冊 洋書 10,659 冊 計 102,404 冊 名古屋分館 和漢書 9,225 冊 洋書 796 冊 計 10,021 冊
1957 (昭和 32)	3	創立 10 周年記念として鉄筋コンクリート建書庫（旧第 2 書庫）竣工 延 656m ² 収容能力 109,194 冊 図書館新改築完工
1958 (昭和 33)	9	胡麻本蔦一図書館長
1960 (昭和 35)	2	「愛知大学漢籍分類目録」刊行
	10	山崎知二図書館長
1961 (昭和 36)	12	大内義郎図書館長
1966 (昭和 41)	3	蔵書数 和書 137,697 冊 洋書 25,266 冊（未整理約 30,000 冊）雑誌・新聞 1,399 種
	11	創立 20 周年記念として図書館新館（事務室・閲覧室）2,175m ² 竣工
1967 (昭和 42)	4	鈴木擇郎図書館長
1969 (昭和 44)	4	山中康雄図書館長
1970 (昭和 45)	4	見城幸雄図書館長
1971 (昭和 46)	3	蔵書数 本館 和漢書 156,911 冊 洋書 45,974 冊 計 202,885 冊
1972 (昭和 47)	7	鈴木中正図書館長
1973 (昭和 48)	6	中国南開大学より「説文通訓定声」等漢籍 35 冊受贈
1975 (昭和 50)	5	図書館名古屋分館 948m ² 竣工
1976 (昭和 51)	3	創立 30 周年記念として新書庫（第 1 書庫）竣工 延 2,417m ² 収容能

		力 334,075 冊
		蔵書数 内国書 187,101 冊 外国書 72,644 冊 雑誌 2,001 種
	7	池上貞一図書館長
		元中国研究所常任理事浅川謙次氏蔵 中国関係図書（浅川文庫）
		2,166 冊受入
		「主要図書目録・経営学科関係」刊行
1977（昭和 52）	3	National Reporter System（文部省研究特設助成による）6,063 冊受入（以降継続受入）
	11	「愛知大学図書館蔵書目録・経済学科関係外国書」刊行
1978（昭和 53）	11	ドイツ会社史 2,168 冊（文部省研究特設助成）受入
1979（昭和 54）	7	霞山会所蔵図書（元外務次官・霞山会理事田尻愛義氏蔵書を含む）約 5,200 冊受贈（霞山会文庫）
1980（昭和 55）	3	「愛知大学図書館所蔵雑誌目録」刊行
	10	中村喜夫図書館長
		本学図書館と北京語言学院図書館（中国・北京市）との学術文献交流関係を樹立
		学術文献の相互交換を含む「本学と南開大学との学術教育交流協定」調印
1981（昭和 56）	1	北京語言学院図書館等より、中国書 464 冊受贈、「中国学術交流文庫」設置
	12	石井吉也図書館長
	3	蔵書数 本館 内国書 238,828 冊 外国書 180,931 冊 計 419,759 冊 雑誌 5,158 種 名古屋分館 内国書 52,113 冊 外国書 6,553 冊 計 58,666 冊 雑誌 362 種
	6	本学教授故鈴木擇郎氏所蔵図書・同故内山雅夫氏所蔵図書並びに中日大辞典編纂処所蔵図書により、「中日大辞典文庫」設置
	11	イギリス議会議事録（Great Britain: Parliamentary Debates. 別称ハンサード）約 2,000 冊受入（イギリス上院議会図書館所蔵 2 組のうちの 1 組）
1982（昭和 57）	12	元本学教授（甲南大学名誉教授）故井森陸平氏蔵 産業社会学関係図書（井森文庫）1,063 冊受贈
	4	「愛知大学図書館利用のしおり」第 1 版発行
	7	グループ学習室（旧特別閲覧室）を開設
1983（昭和 58）	11	Goldsmiths' Kress Library of Economic Literature. Segment II : 1801-1850 マイクロフィルム 1,716 リール受入（文部省研究特設助成による）
1984（昭和 59）	12	The Times. 1785（創刊）-1962 マイクロフィルム 991 リール受入（以降継続受入）
1985（昭和 60）	12	尾崎昭美図書館長
		東京大学所蔵 連歌俳諧書集成 酒竹文庫 マイクロフィッシュ 7,247 枚（文部省研究特定図書助成による）
1986（昭和 61）	1	Penguin Books. 5,000 タイトル受入 The House of Commons Parliamentary Papers.

		1801-1900 マイクロフィッシュ 46,183 枚（19 世紀英国下院議会文書）受入
1987（昭和 62）	4	豊橋和洋とも NDC8 版を採用
	10	中国方志叢書 第 2 期のうち江蘇省、山東省等受入（文部省研究特定図書助成による）
		NRI マイクロ有証 5 集-7 集受入
	12	清水一嘉図書館長
1988（昭和 63）	3	三好校地に名古屋図書館設置 豊橋より名古屋図書館へ図書 5 万冊、雑誌 9 千冊を移管 「愛知大学所蔵図書目録〈書名〉和書・中国書」刊行
	4	名古屋図書館業務開始 車道分館を名古屋図書館車道分館、図書館（豊橋校舎）を豊橋図書館に名称変更
	6	「愛知大学所蔵図書目録〈書名〉洋書」刊行
	7	豊橋より名古屋図書館へ図書 3 万冊を移管
	9	J-BISC 稼働
1989（平成元）	3	豊橋より名古屋図書館へ図書 4 万冊を移管 「愛知大学所蔵図書目録〈分類〉」を刊行
	4	清水一嘉豊橋図書館長、柳澤英二郎名古屋図書館長 3 館を地域市民に開放（社会人開放）
	6	柳澤英二郎図書館長（兼名古屋図書館長）、旗手勲豊橋図書館長 名古屋図書館閲覧管理システム稼働
	10	豊橋図書館閲覧管理システム稼働
	12	豊橋図書館、Ecology and the Environmental Crisis（エコロジーと公害環境問題）コレクション 250 冊受入（文部省補助による）
1990（平成 2）	1	学術情報センターと接続（教育モード）
	2	豊橋図書館、学術情報センターとの接続を業務モードに切り換え 豊橋より名古屋図書館に雑誌約 2 万 5 千冊を移管し、移管事業完了 88 年 3 月からの移管総冊数 127,553 冊
	3	名古屋図書館、学術情報センターとの接続を業務モードに切り換え
	6	愛知大学図書館報「韋編」創刊
	7	名古屋図書館、陸・海軍省年報マイクロフィルム 70 リール受入（文部省助成による）
	10	旗手勲図書館長（兼豊橋図書館長）、斎藤勇名古屋図書館長
1991（平成 3）	6	豊橋図書館、1 階ロビー、開架室、事務室等に空調設備設置
	7	豊橋図書館、1 階に AV コーナー設備（旧機械室跡）
	10	車道分館、閲覧管理システム稼働 豊橋図書館、2 階に中国書コーナー開設
	12	豊橋図書館、J. ライヒマン コレクション 979 冊受入（文部省助成による）
1992（平成 4）	1	豊橋図書館、暗室を廃止、倉庫に改装
	10	堀彰三図書館長（兼名古屋図書館長）、安本博豊橋図書館長
	11	豊橋図書館、J. P. Migne 編「教父著作全集」（ラテン語版）221 冊受

		入（文部省助成による）
	12	名古屋図書館，Collection of Official Records of the U.S. Dept. of State Relating to Korea 1883-1959（米国務省・朝鮮関係公文書集）受入
1993（平成5）	4	沓掛俊夫豊橋図書館長
	7	名古屋図書館，Verhandlungen des Deutschen Bundestages. 1949-1990, 609冊（ドイツ連邦議会議事録）受入
	12	豊橋図書館，文淵閣四庫全書（影印本）1,500冊受入
1994（平成6）	4	和書遡及入力作業開始（3館共 3ヶ年計画）
	11	嶋倉民夫図書館長（兼豊橋図書館長），宮崎鎮雄名古屋図書館長
1995（平成7）	3	名古屋図書館，書庫2層化完了
		収容能力536,000冊，閲覧400席（暫定含）となる
	10	名古屋図書館車道分館開館時間を21:30まで延長
1996（平成8）	2	豊橋図書館，1990年世界農林業センサス 農業集落カード マイクロフィッシュ5,266枚受入（文部省助成による）
	3	豊橋図書館，東京大学明治新聞雑誌文庫所蔵，愛知県関係新聞・雑誌マイクロフィルム175リール受入（文部省助成による）
		名古屋図書館，Collection of Karl A. Wittfogel's Library. 2,435冊受入（内1,227冊文部省助成による）
	10	浅尾仁図書館長（兼名古屋図書館長），渡辺正豊橋図書館長
	11	東亜同文書院支那調査報告書，愛知大学50周年記念事業の一環としてK.K.雄松堂出版からマイクロフィルム版，132リール（中国調査旅行報告書）で出版
1997（平成9）	2	名古屋図書館，Early English Books. 1475-1640（略称STC-1）（英国初期印刷文献集成）マイクロフィルム，978リール受入（文部省助成による）
	12	図書館システム更新（日立 LOOKS21/U）
1998（平成10）	3	名古屋図書館増築，総延面積7,978m ² 収容能力65万冊 閲覧578席となる
	4	名古屋図書館車道分館開館時間を13:00～21:30までに変更（自習室9:20～21:30）
		受入整理業務を名古屋図書館へ移管
	6	豊橋図書館開館時間を21:30まで延長
	10	上道功図書館長（兼豊橋図書館長），田川克生名古屋図書館長
1999（平成11）	3	豊橋図書館Collection of Japan & Japanese Culture.（欧米で刊行された日本及び日本人に関する研究書・日本文学の翻訳書のコレクション）763点 受入（文部省助成による）
		名古屋図書館Expressionist Journals.（ドイツ表現主義雑誌コレクション）53 Journals. 受入（文部省助成による）
	4	豊橋図書館増築・全面改修竣工開館 総延面積7,900m ² 収容能力79.3万冊（最大100万冊）総席数802席となる
	8	豊橋市中央図書館と相互貸借に関する協定を締結
	9	豊橋図書館 元愛知教育大学学長 佐藤匡玄博士蔵 漢籍（3,750

		冊) (佐藤文庫) を受贈
2000 (平成 12)	2	豊橋図書館 元 Münster 大学教授 Karl Schneider 博士蔵 印欧比較言語学コレクション (K. Schneider 文庫) 2,840 冊を受入
	3	名古屋図書館 Records relating to the International Military Tribunal for the Far East (米国立公文書館所蔵 極東国際軍事裁判資料及び関連日本占領期資料) マイクロフィルム 1288 リール受入 (文部省助成による)
	4	NACSIS.ILL 加入 (開始)
	10	今井理之図書館長 (兼名古屋図書館長), 保住敏彦豊橋図書館長
2001 (平成 13)	3	豊橋図書館 大日本維新史料稿本 (明治編) マイクロフィルム 226 リール
		A Collection of Books from the Library of Prof. Dr. Georg Weippert (ヴァイパート教授文庫) 270 点 (332 冊) 受入 (いずれも文部科学省助成による)
	4	洋書遡及入力作業を開始 (豊・名 5ヶ年計画)
	10	図書館システム (日立 LOOKS21/U) 変更契約 (終期 '04. 9)
2002 (平成 14)	3	名古屋図書館 中国新編地方志コレクション 875 冊受入 (文部科学省助成による)

図書館の特色

昭和22年（1947）、図書館業務を開始して以来100万冊余の文献が収集されているが、特色の第一は本学創立の由来からもわかるように中国関係の文献が多いことである。「簡斎文庫」―元住友本社総理事・蔵相小倉正恒氏旧蔵―には『楚辞集註』正徳14年（1519）刊をはじめとする何点かの明版があり「霞山文庫」―旧霞山会蔵―には清朝の学者の著録及び旧中国・満鉄に関する貴重な資料がある。また、漢籍を主体とした「小川文庫」、「佐藤文庫」が加わり一層の充実を見た。その他中国関係文献コレクションとして「竹村文庫」、「浅川文庫」、「中国学術交流文庫」、「中日大辞典文庫」などがある。さらに、米国の銀行家J. ライヒマンのコレクション（16世紀以降の英米独仏伊他の人の中国についての資料）979冊があり、内外研究者の注目を集めている。

次に社会科学・人文科学系の総合図書館として、基本的文献はいうまでもなく関連領域の文献の収集にも留意し、毎年特別予算を計上している。社会科学系では全米判例集（National Reporter System）、イギリス判例集（All England Law Report）、OECDの全刊行物、イギリス議会議事録、ドイツ会社史、ゴールドスミス・クレス：ライブラリー（マイクロフィルム）などの大型コレクションを購入し、人文科学系では平田篤胤の門人であった菅沼耕兵衛氏旧蔵の国学・和歌関係の資料を中心とした「菅沼文庫」、「世界農林業センサス」の各年版、「国勢調査報告書」の全冊揃、主要な「県史」類、「東寺百合文書」全冊（写真版）、「レクラム文庫」、「プレイヤード叢書」「ペンギンブックス」などを収集している。近々では、日本と日本人に関する英語文献の収集コレクション、元Münster 大学教授 Karl Schneider 旧蔵の印欧比較言語コレクションを蔵書に加えた。

広領域にわたるものとしては、Karl A. Wittfogel（1896～1988ドイツ生・後アメリカに亡命、中国を主な研究対象とした社会学者）の旧蔵書のコレクションがあり注目されている。

豊橋図書館開架室には学生が日常的に利用する度合いの高い、参考書、講義科目に見合った新刊図書、各界の個人全集など約14万冊（内 中国書コーナーに4万冊）を配している。

平成11年（1999）4月、旧第2書庫跡地を含め約3,000m²を新築・既設部も改修して開館し、開架室の拡大を行った。

昭和63年（1988）4月に新築開館した名古屋図書館は、開放的な設備で開架書庫形式をとり、法律・経営関係の文献が充実されるよう努力している。また、平成10年（1998）4月、情報処理センターと一体化、各種メディア対応の新築・拡充を行い、再編開館した。

旧来の車道分館は名古屋図書館車道分館とし、二部専用の図書館として21時30分までのサービスを図っている。

主要文庫コレクション

■【霞山文庫】豊橋図書館

中国清代末～中華民国の時代にかけての文献を幅広く網羅した、旧東亜同文会所蔵図書。約35,000冊。

■【東亜同文書院中国調査旅行報告書】豊橋図書館

本学の前身である東亜同文書院が編集した中国および周辺地域の総合調査報告書。学生の観点から眺めた中国が多角的に興味深く描かれている。所蔵は、第10期(1916)～第29期(1935)までの707冊。「支那省別全誌」「支那経済全書」は、これを基に刊行された。Micro film版、132リールを大学の創立50周年記念事業として出版した。

■【中国学术交流文庫】豊橋図書館

南開大学、北京語言文化大学など、海外提携校との学术交流により送られた中国文献1,700冊。

■【ドイツ会社史】名古屋図書館

クルップ・コダックなど、ドイツの有名企業1,900社の会社史。総数2,168冊。

■【Hansard's Parliamentary Debates】(イギリス議会議事録) 名古屋図書館

1803年にT. C. Hansardによって創刊。1066-1625年の歴史的記述から始まっているParliamentary Historyを含むイギリス本会議の逐語的速記録。所蔵のうちには英国上院議会図書館旧蔵書も含まれている。継続購入中。

■【National Reporter System】(アメリカ合衆国判例体系) 名古屋図書館

アメリカ合衆国の判例集を体系的に集めたもので、判例主義を重視するアメリカ法研究の基本資料。構成は大きく分けて、①連邦関係の判例集(連邦最高裁判所判例集、合衆国控訴審裁判所判例集、合衆国地方裁判所判例集)②地域別判例集(全米50州を7ブロックに分け、それぞれのブロック内の各州の最高裁判所の主要判例を集めたもの)③特別州の判例集(ニューヨーク州とカリフォルニア州の最高裁、下級裁などの主要判例)からなる。1879年創刊のものから継続購入中。

■【法令全書】名古屋図書館

慶応3(1867)年の幕府大政返上からの法令を収録したオリジナル本を全冊揃えて所蔵。近代から法令の歴史を完全に網羅している。継続購入中。

■【国勢調査報告書】豊橋図書館

第1回(1920年)以降5年ごとに実施された調査報告を全冊所蔵。日本の社会事情や経済成長を研究する上で貴重なデータとなっている。継続購入中。

■【J. ライヒマンコレクション】豊橋図書館

宣教師をはじめとする欧米知識人の中国思想や政治・文化の比較考察、植民地化の過程での見聞記やJ. レッグ(経書の英訳者)、W. H. メドハースト(聖書の漢訳、英漢辞典の編者)の著作など。17～19世紀にかけて欧米で刊行された中国研究文献を多彩に収集。979冊。

■【OECD全刊行物】名古屋図書館

国際経済・貿易・産業・金融・農業・食糧・エネルギー・開発援助などに関する動向と分析から得られた報告書と統計資料には定評がある。加盟22カ国のみならず域外諸国

についてのデータも貴重である。継続購入中。

- 【Verhandlungen des Deutschen Bundestages】（ドイツ連邦議会議事録）名古屋図書館 第1議会期（1949年）から第11議会期（1990年）までを収録。609冊。

- 【ウィットフォーゲルコレクション】名古屋図書館
中国を主な研究対象とした社会学者カール・アウグスト・ウィットフォーゲル（1896～1988）の旧蔵コレクション 1998点・2435冊。内容的には5つの蔵書群から構成されているが特に現代中国研究コレクションとしての利用価値は大きい。

- 【乾 文庫】名古屋図書館
元東京弁護士会会長 乾政彦氏旧蔵書，1860～1930年代に刊行された民・商法関係のドイツ書 684冊。

- 【簡斎文庫】豊橋図書館
住友本社総理事，蔵相小倉正恒氏旧蔵書，明の正徳14（1519）年刊行の「楚辞集註」をはじめ，漢籍・国書 3万冊。

- 【竹村文庫】豊橋図書館
元旧制浦和高校教授 竹村昌次氏旧蔵書，ヨーロッパ人による東洋史・東洋地誌紀行などの外国文献 916冊。

- 【四庫全書珍本集】名古屋図書館
四庫全書文淵閣本による影印（複製印刷物）。初集は（豊橋図書館漢籍室蔵）中国政府により 1954（昭29）年「中華人民共和国建国記念」として寄贈された。初集を含めて 6,341冊。

- 【菅沼文庫】豊橋図書館
平田国学および国文学関係漢書 3,927冊。

- 【小川文庫】豊橋図書館
唐詩関係をはじめ中国学の基礎文献を主とする和漢書 3,770冊。

- 【佐藤文庫】豊橋図書館
経学関係を主とする佐藤匡玄博士旧蔵書，漢籍 3,750冊。

- 【浅川文庫】豊橋図書館
現代中国の政治経済関係文献を主とする 2,166冊。

- 【霞山会・田尻文庫】豊橋図書館
現代中国関係および日本の外交関係文献 5,200冊。

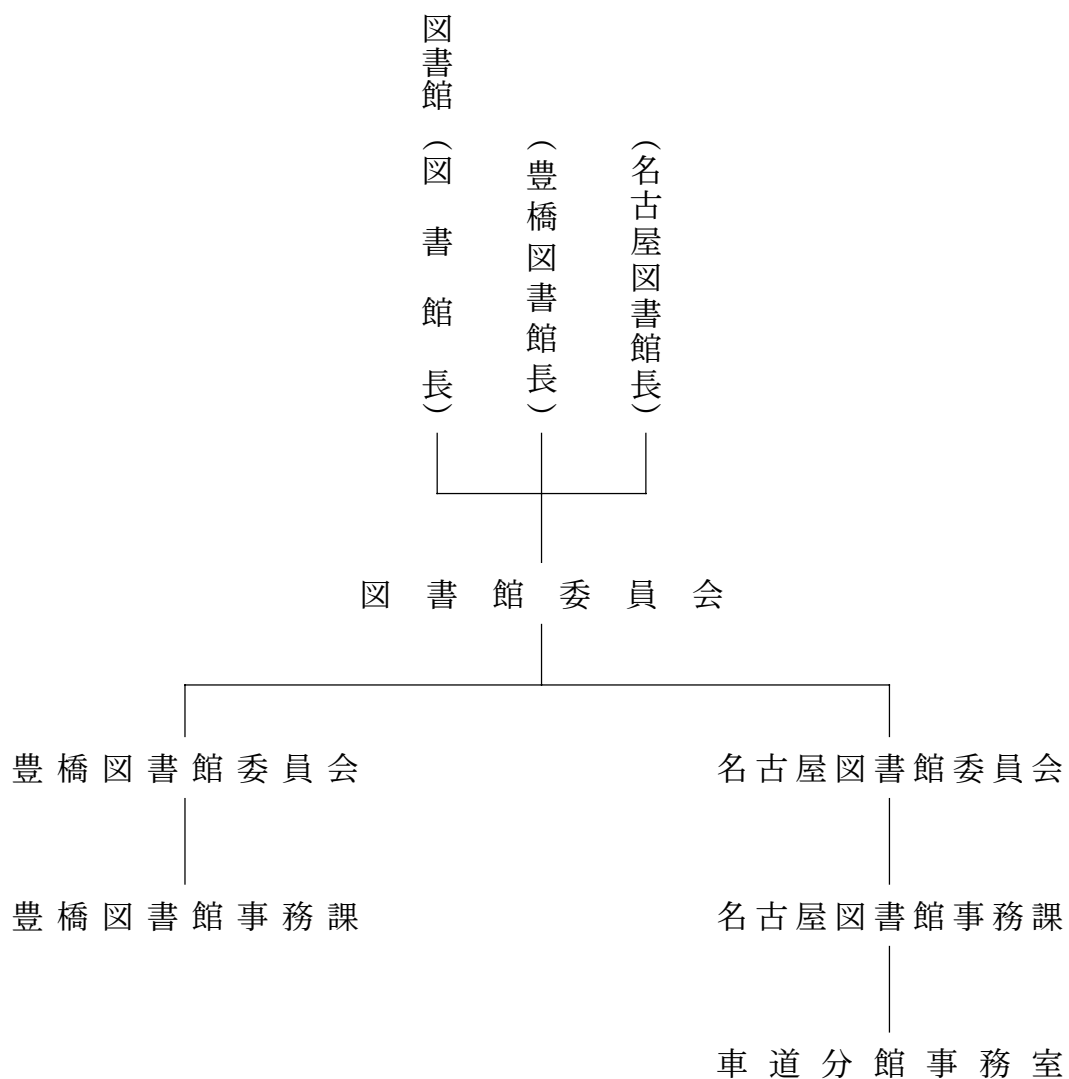
- 【中日大辞典文庫】豊橋図書館
『中日大辞典』編纂資料を主とする中国語関係文献 3,277冊。

- 【榛村文庫】名古屋図書館
元教授榛村専一氏旧蔵書，著作権法関係を主とする法律外国文献 1,846冊。

- 【小岩井文庫】名古屋図書館
第3代学長・故小岩井浄先生旧蔵書 1,924冊。

- 【K. シュナイダー文庫】豊橋図書館
元Münster大学教授 Karl Schneider氏旧蔵書，印欧比較言語学を主とする 2,840冊。

組 織



人 員

(2002. 5. 1現在)

	館長	課長	係長 (兼務)	整 理	運 用	計
豊 橋 図 書 館	1	1	1	5	6	14
名 古 屋 図 書 館	1	1	1	6	4	13
名 古 屋 図 書 館 車 道 分 館					2	2

蔵書数・所蔵雑誌種類数

四研究所：国際問題研究所，中部地方産業研究所，総合郷土研究所，経営総合科学研究所
四学会：法学会，経済学会，経営学会，現代中国学会

蔵書数（2002年3月末現在）

区 分	内 国 書	外 国 書	合 計	内・中国書
豊橋図書館	387,563	288,402	675,965	97,397
名古屋図書館	193,906	187,935	381,841	47,905
車道図書館	98,182	11,090	109,272	2,655
四 研 究 所	86,655	67,805	154,460	48,268
四 学 会	14,723	2,773	17,496	499
計	781,029	558,005	1,339,034	196,724

所蔵雑誌種類数（2002年3月末現在）

区 分	内 国 雑 誌	外国雑誌(内・中国雑誌)	合 計	内・継続雑誌
豊橋図書館	3,556	2,063 (671)	5,619	2,159
名古屋図書館	1,216	1,644 (491)	2,860	1,096
車道図書館	409	68 (16)	477	150
四 研 究 所	2,023	750 (530)	2,773	1,148
四 学 会	1,103	52 (33)	1,155	1,087
計	8,307	4,577 (1,741)	12,884	5,640

2001年度受入図書数・受入図書数の推移

受入図書数（2002年3月末現在）

区 分	内 国 書	外 国 書	合 計	内・中国書
豊橋図書館	9,741	10,345	20,086	6,169
名古屋図書館	10,466	6,071	16,537	3,325
車道図書館	3,269	14	3,283	7
四 研 究 所	3,609	2,120	5,729	1,669
四 学 会	313	186	499	11
計	27,398	18,736	46,134	11,181

受入図書数の推移

区 分	1997	1998	1999	2000	2001
豊橋図書館	15,413	13,746	17,848	13,548	20,086
名古屋図書館	14,099	11,556	13,908	14,386	16,537
車道図書館	2,544	2,288	2,645	2,433	3,283
四 研 究 所	6,121	8,235	7,079	6,424	5,729
四 学 会	953	815	880	458	499
計	39,130	36,640	42,360	37,249	46,134

2001 年度図書費決算額

区 分	予 算 額 (図+消)	決 算 額		
		図 書 費	消耗資料費	合 計
図 書 館	275,348,000	158,925,884	101,850,196	260,776,080
国 研	10,858,000	5,690,315	5,198,909	10,889,224
中 産 研	7,878,000	4,672,406	1,924,844	6,597,250
郷 土 研	10,135,000	4,796,565	5,277,007	10,073,572
経 総 研	8,845,000	3,947,944	4,896,347	8,844,291
法 学 会	5,464,000	1,809,766	3,672,432	5,482,198
経 済 学 会	7,050,000	1,346,170	2,541,743	3,887,913
経 営 学 会	3,988,000	2,571,580	1,167,762	3,739,342
現 中 学 会	40,000	14,490	0	14,490
計	329,606,000	183,775,120	126,529,240	310,304,360

2002 年度図書費予算額

区 分	図 書 費	消耗資料費	合 計
図 書 館	168,424,000	88,670,000	257,094,000
国 研	4,527,000	4,159,000	8,686,000
中 産 研	4,462,000	1,800,000	6,262,000
郷 土 研	4,028,000	4,680,000	8,708,000
経 総 研	3,158,000	3,917,000	7,075,000
法 学 会	1,940,000	3,406,000	5,346,000
経 済 学 会	4,000,000	3,220,000	7,220,000
経 営 学 会	1,200,000	1,317,000	2,517,000
現 中 学 会	30,000	10,000	40,000
計	191,769,000	111,179,000	302,948,000

図書館図書費予算・決算の推移

区 分	予 算	指 数	決 算	指 数
1996 年度	310,536,700	1.00	278,141,815	1.00
1997 年度	290,878,000	0.94	269,090,488	0.97
1998 年度	269,435,000	0.87	243,593,696	0.88
1999 年度	279,179,000	0.90	265,456,021	0.95
2000 年度	263,687,000	0.85	242,892,618	0.87
2001 年度	275,348,000	0.89	260,776,080	0.94
2002 年度	257,094,000	0.83	—	—

図書館施設概要

(豊橋図書館)

2002.4 現在

区 分	延 面 積	収容能力	配 架 数	座席数
(総延面積)	(7,900m ²)			(計 802)
ガイダンスルーム (1F)	51m ²			32
参 考 図 書 室 (ブラウジング含)	414m ²	14,400 冊	9,450 冊	90
メ デ ィ ア ・ A V コーナー	140m ²			42
開架図書室 (2F)	1,038m ²	76,950 冊	97,100 冊	257
自 習 室	174m ²			120
グループ学習室1	30m ²			20
グループ学習室2	27m ²			20
雑 誌 コーナー	104m ²	381 種	330 種	38
開架図書室 (3F)	558m ²	41,700 冊	40,200 冊	133
第 1 書 庫 (5F)	2,417m ²	477,000 冊	529,200 冊	20
第 2 書 庫 (3F)	554m ²	183,000 冊		30

(名古屋図書館)

2002.4 現在

区 分	延 面 積	収容能力	配 架 数	座席数
(総延面積)	(7,978m ²)			(計 578)
書 庫 (1F 1層)	1,390m ²	240,000 冊	283,274 冊	36
書 庫 (1F 2層)	1,382m ²	296,000 冊		96
新着雑誌コーナー (2層)		441 種	280 種	
開 架 室 (1F)	942m ²	100,000 冊	89,001 冊	144
メディアゾーン	976m ²			
参考図書室 (2F)	682m ²	15,000 冊	9,566 冊	142
自 習 室 (3F)	325m ²			130
多目的学習室1 (3F)	49m ²			16
多目的学習室2 (3F)	43m ²			14
マイクロ室 (3F)	69m ²			

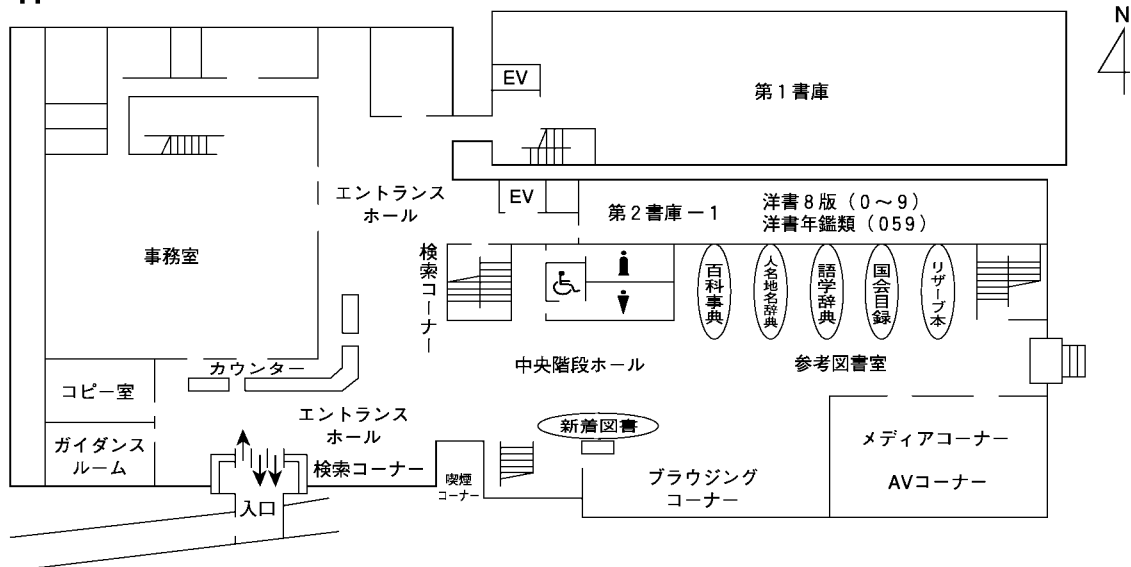
(名古屋図書館車道分館)

2002.4 現在

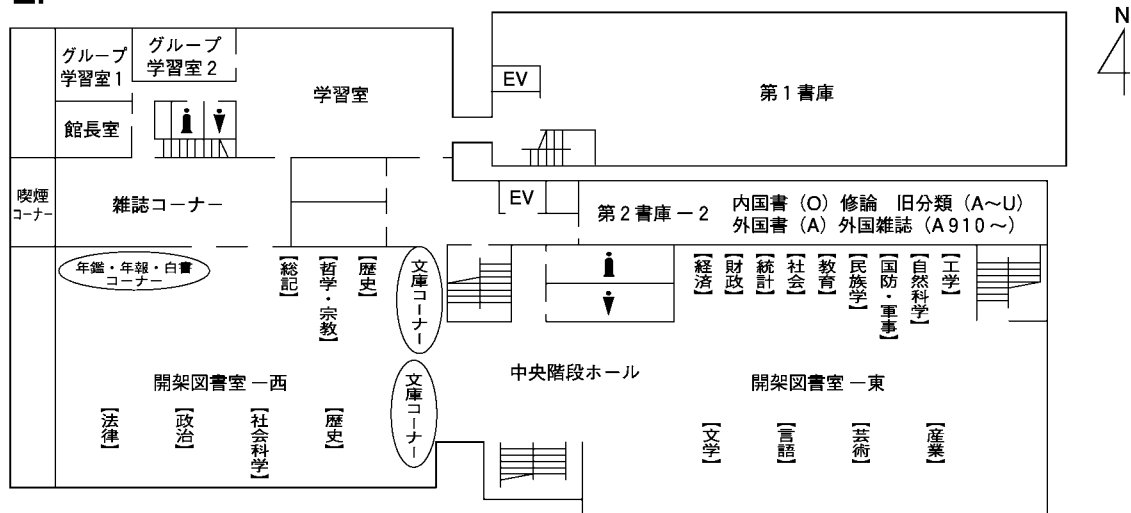
区 分	延 面 積	収容能力	配 架 数	座席数
(総延面積)	(1,038m ²)			(計 109)
一般閲覧室 (1F)	59m ²			34
開架閲覧室 (3F)	138m ²	5,700 冊	109,272 冊	65
書 庫 〈開架式〉 (1・2F)	336m ²	65,400 冊		10
書 庫 〈閉架式〉 (2F)	40m ²	2,850 冊		
一 号 館 書 庫	90m ²	9,850 冊		
新着雑誌コーナー		180 種	150 種	

(豊橋図書館案内図)

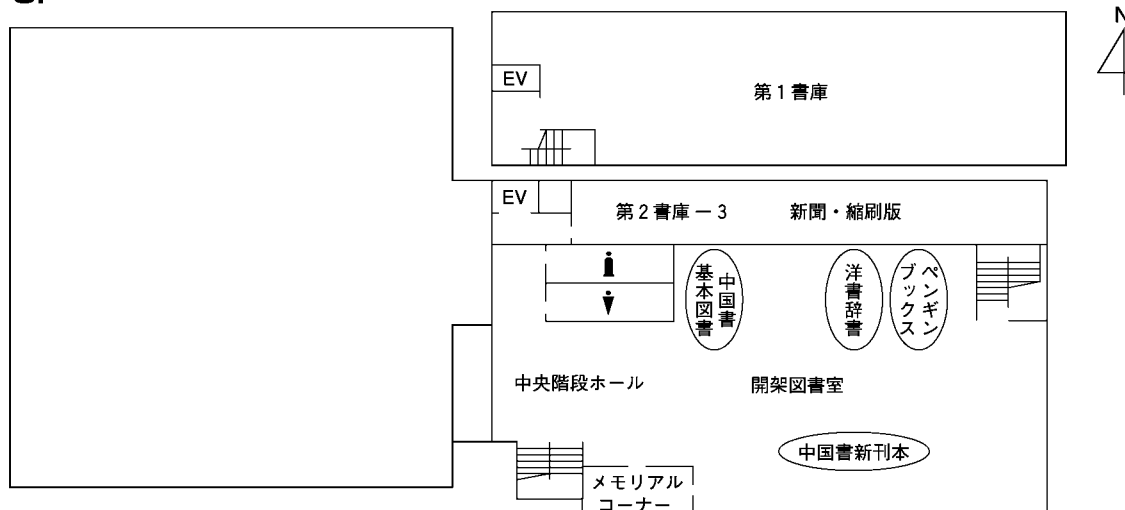
1F



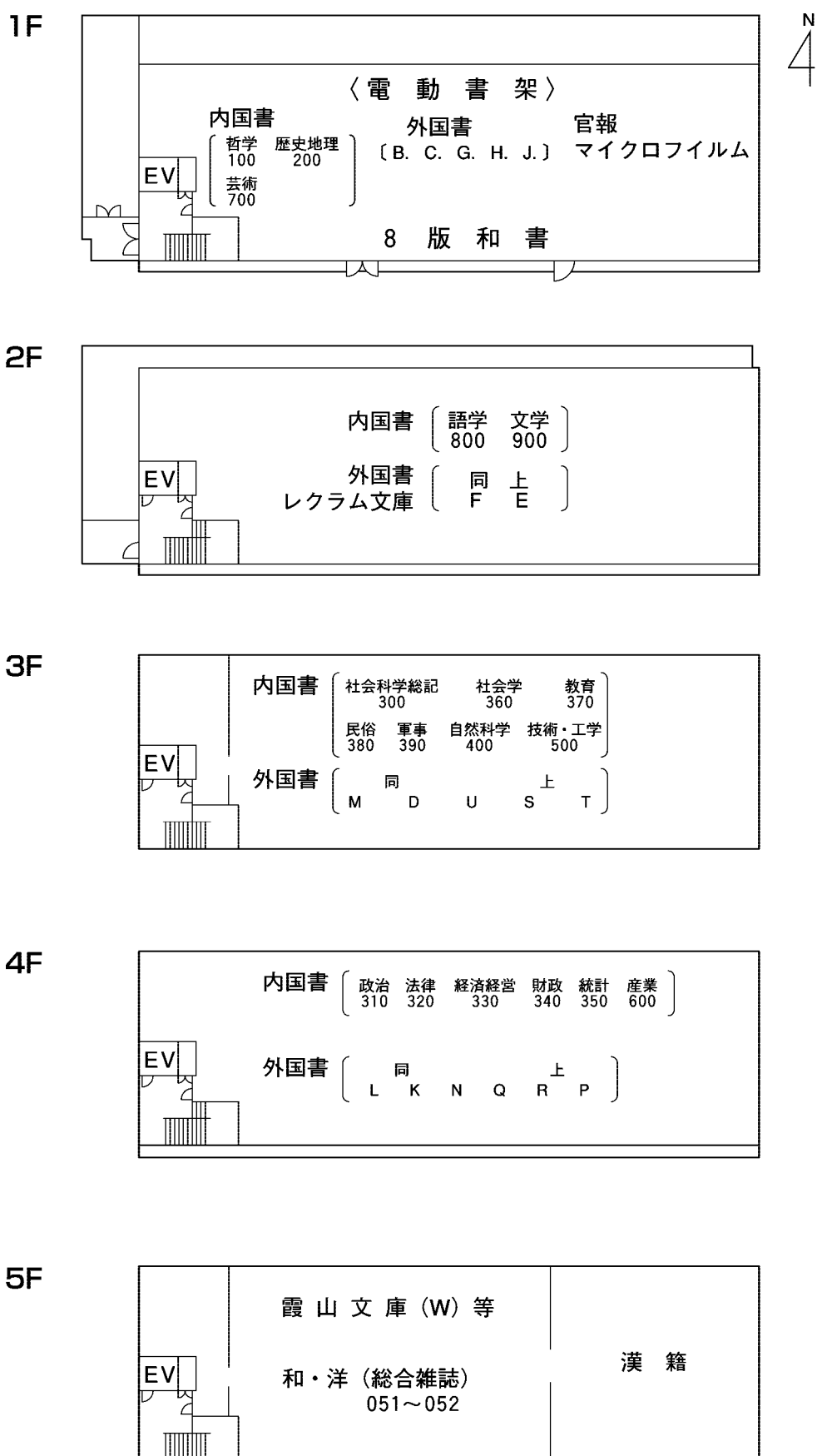
2F



3F

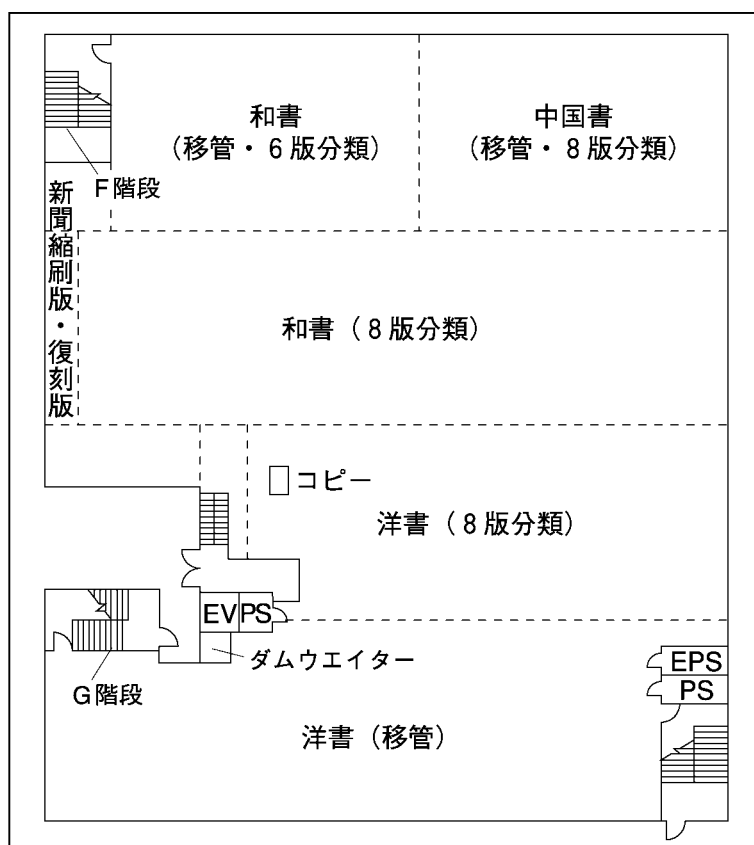


(豊橋図書館第1書庫案内図)

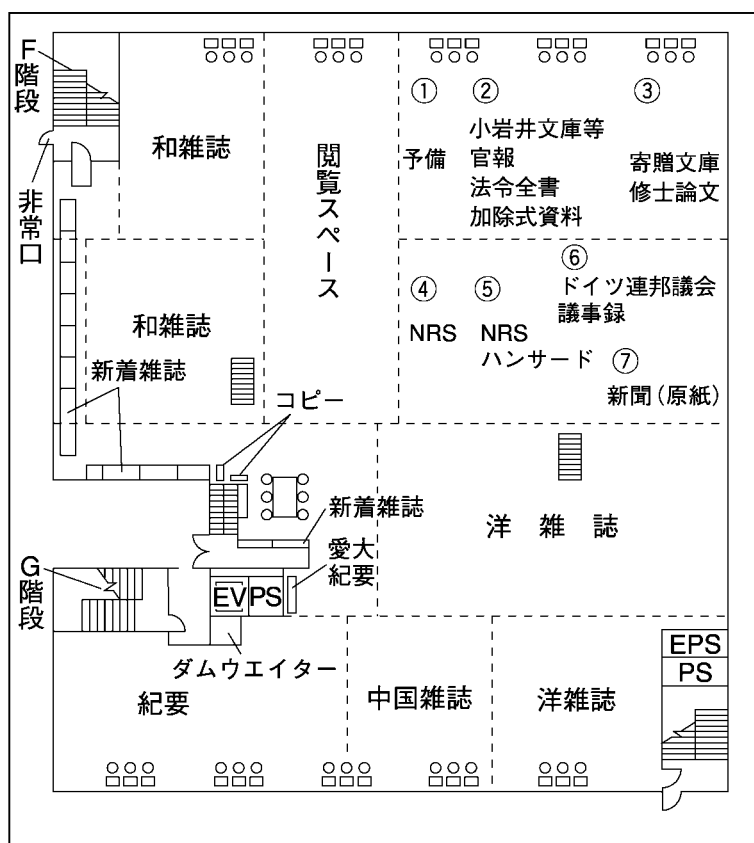


(名古屋図書館案内図)

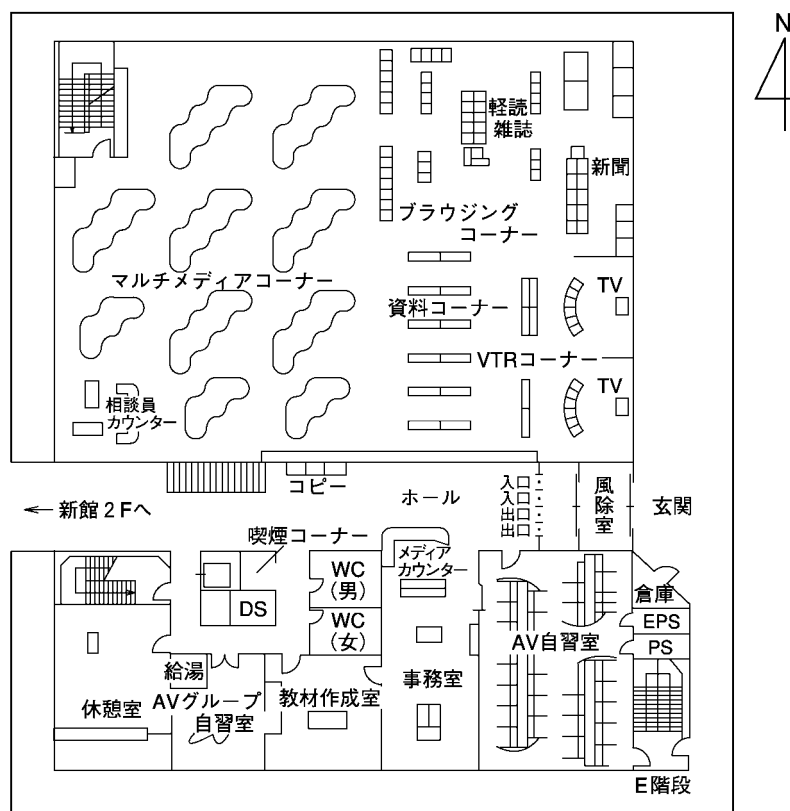
1F 書庫1層



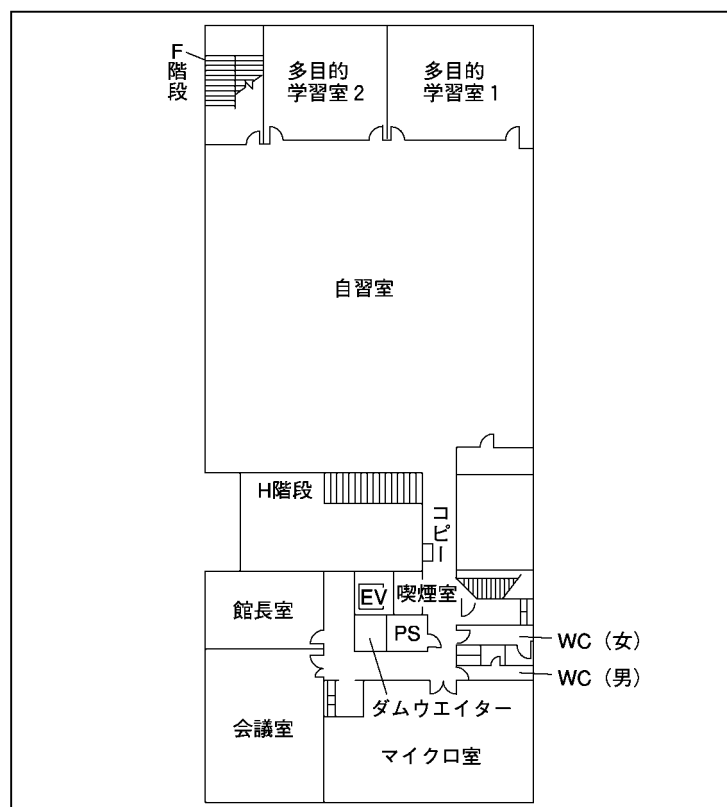
1F 書庫2層



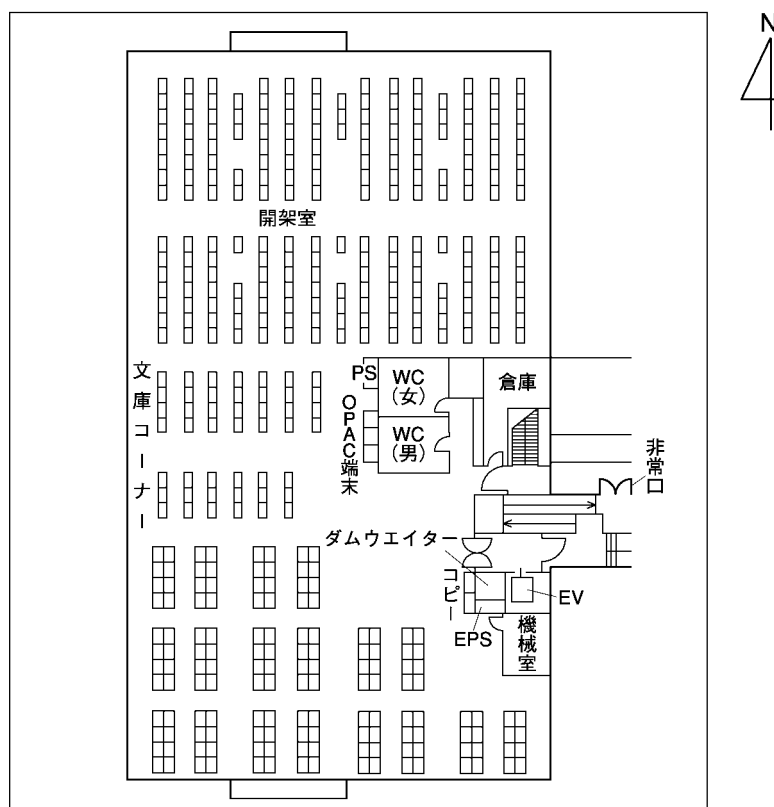
2F メディアゾーン



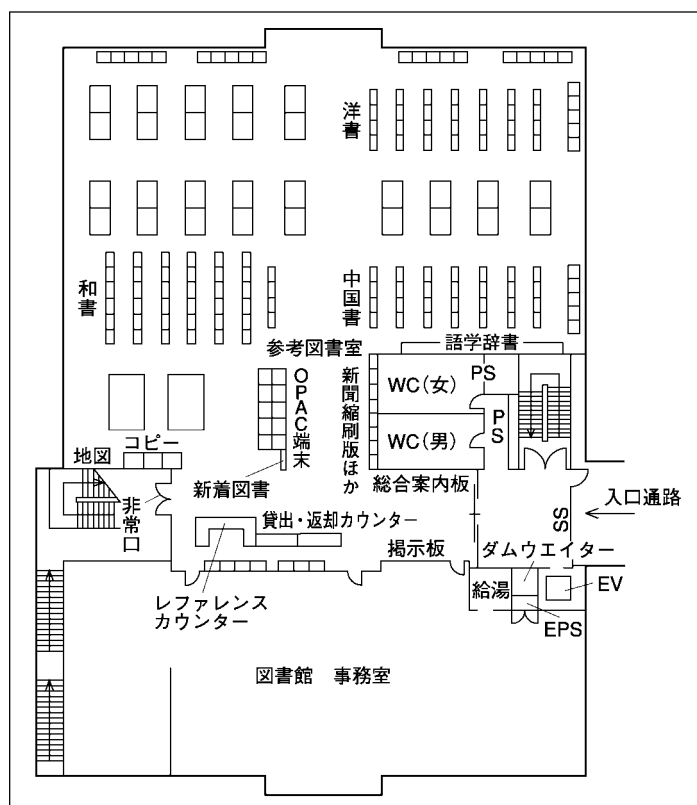
3F 自習室・学習室・マイクロ室・会議室・館長室



新館 1F 開架室

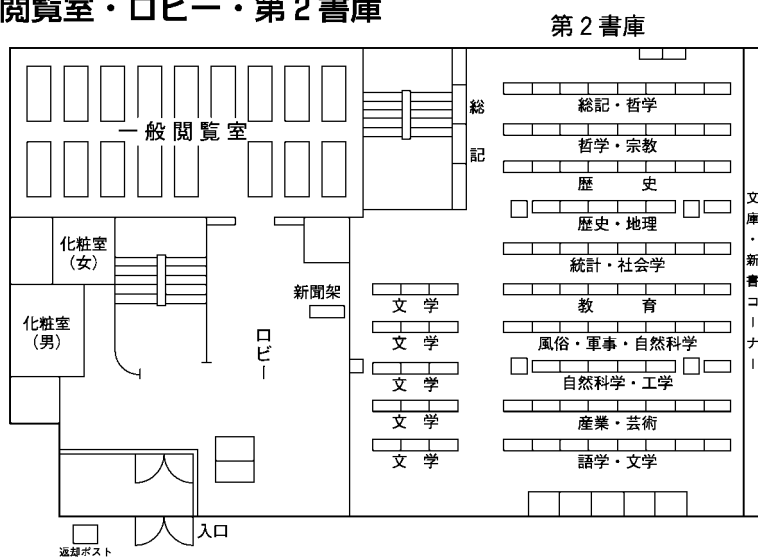


新館 2F 参考図書室・事務室

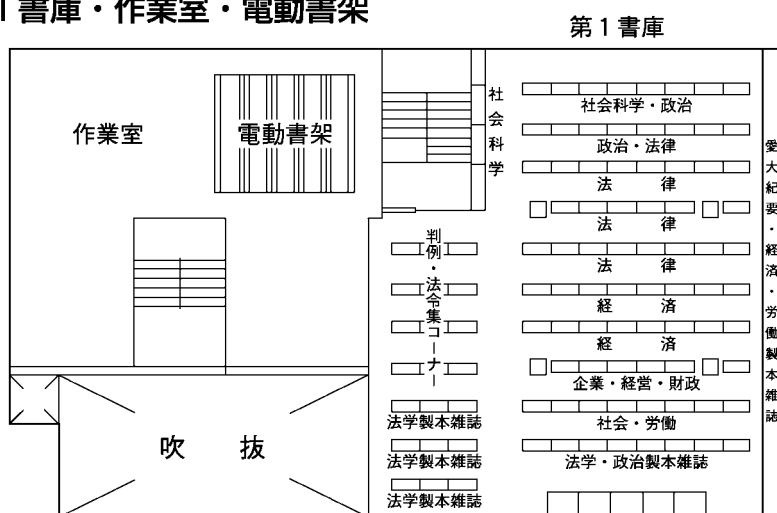


(名古屋図書館車道分館案内図)

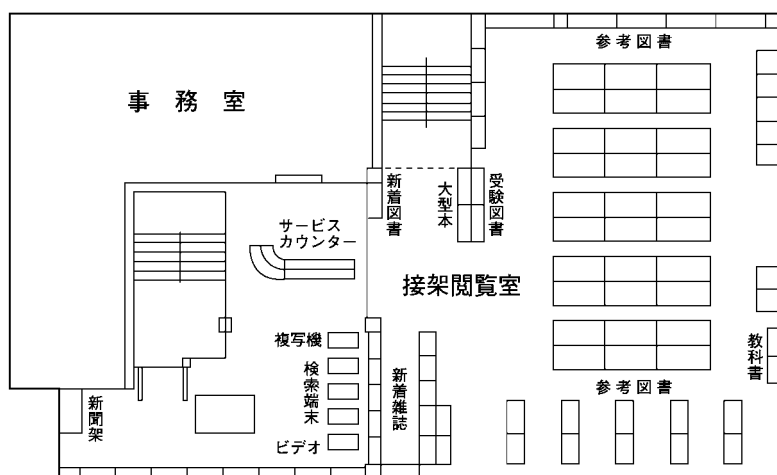
1F 一般閲覧室・ロビー・第2書庫



2F 第1書庫・作業室・電動書架



3F 接架閲覧室・サービスカウンター・第2書庫



2001年度 図書館利用状況

豊橋図書館（開館 277 日）

区 分		学部・短大生	大学院生	教職員・その他	計
入 館 者 数		361,925			
帯 出 件 数		25,447	2,417	2,789	30,653
帯 出 冊 数		48,792	6,514	8,287	63,593
文 献 複 写 枚 数		396,594		44,822	441,416
相 互 利 用 件 数	依 頼	936			
	受 付	1,997			

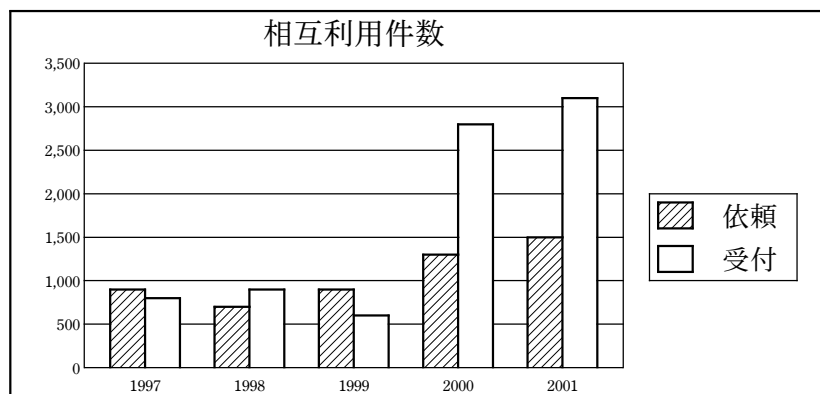
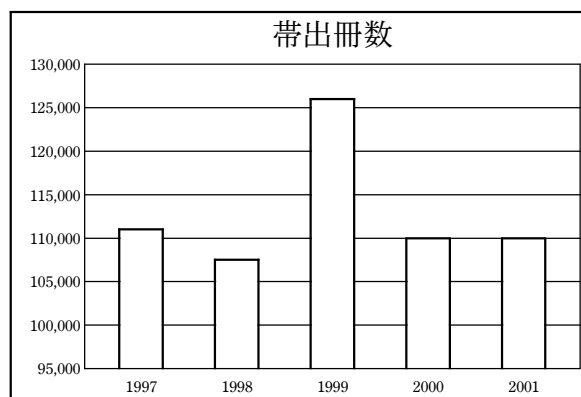
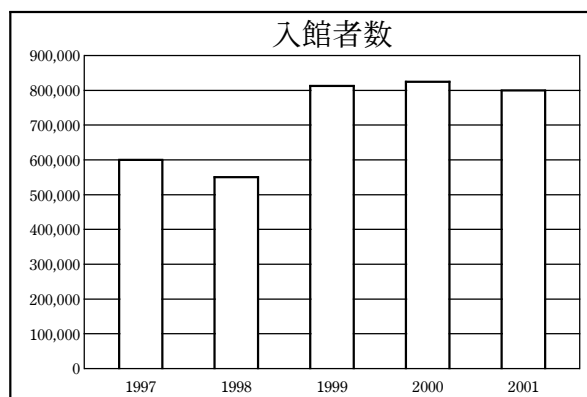
名古屋図書館（開館 271 日）

区 分		学部・短大生	大学院生	教職員・その他	計
入 館 者 数		386,665			
帯 出 件 数		16,934	1,355	1,689	19,978
帯 出 冊 数		30,458	4,448	4,899	39,805
文 献 複 写 枚 数		414,713			
相 互 利 用 件 数	依 頼	560			
	受 付	926			

車道図書館（開館 272 日）

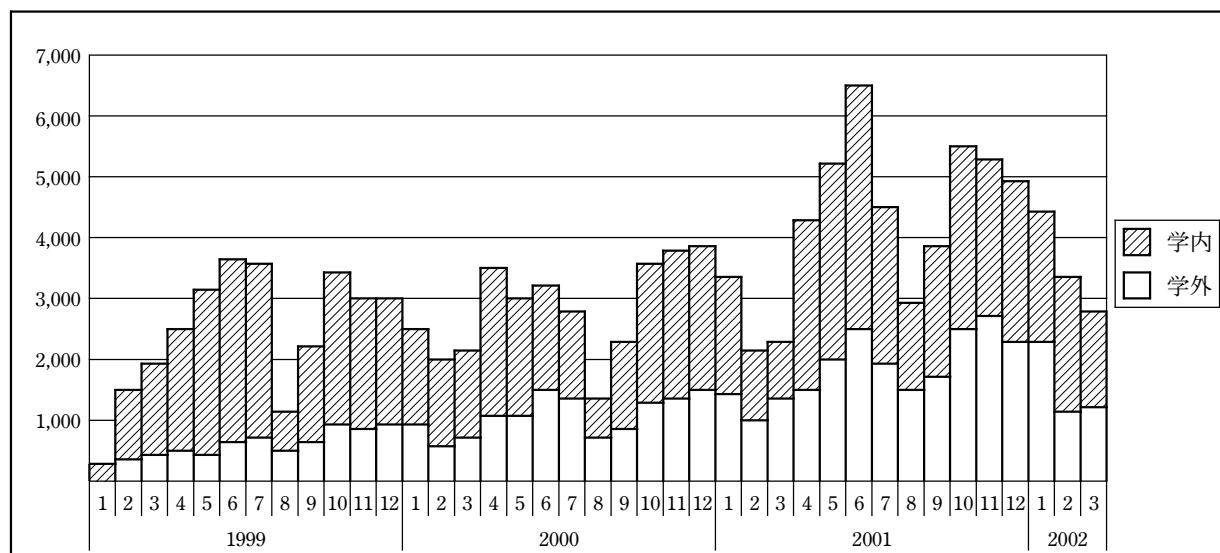
区 分		学部・短大生	大学院生	教職員・その他	計
入 館 者 数		41,624			
帯 出 件 数		2,209	268	317	2,794
帯 出 冊 数		4,601	899	898	6,398
文 献 複 写 枚 数		44,135			
相 互 利 用 件 数	依 頼	2			
	受 付	165			

過去 5 年間の利用状況推移（3 館計）

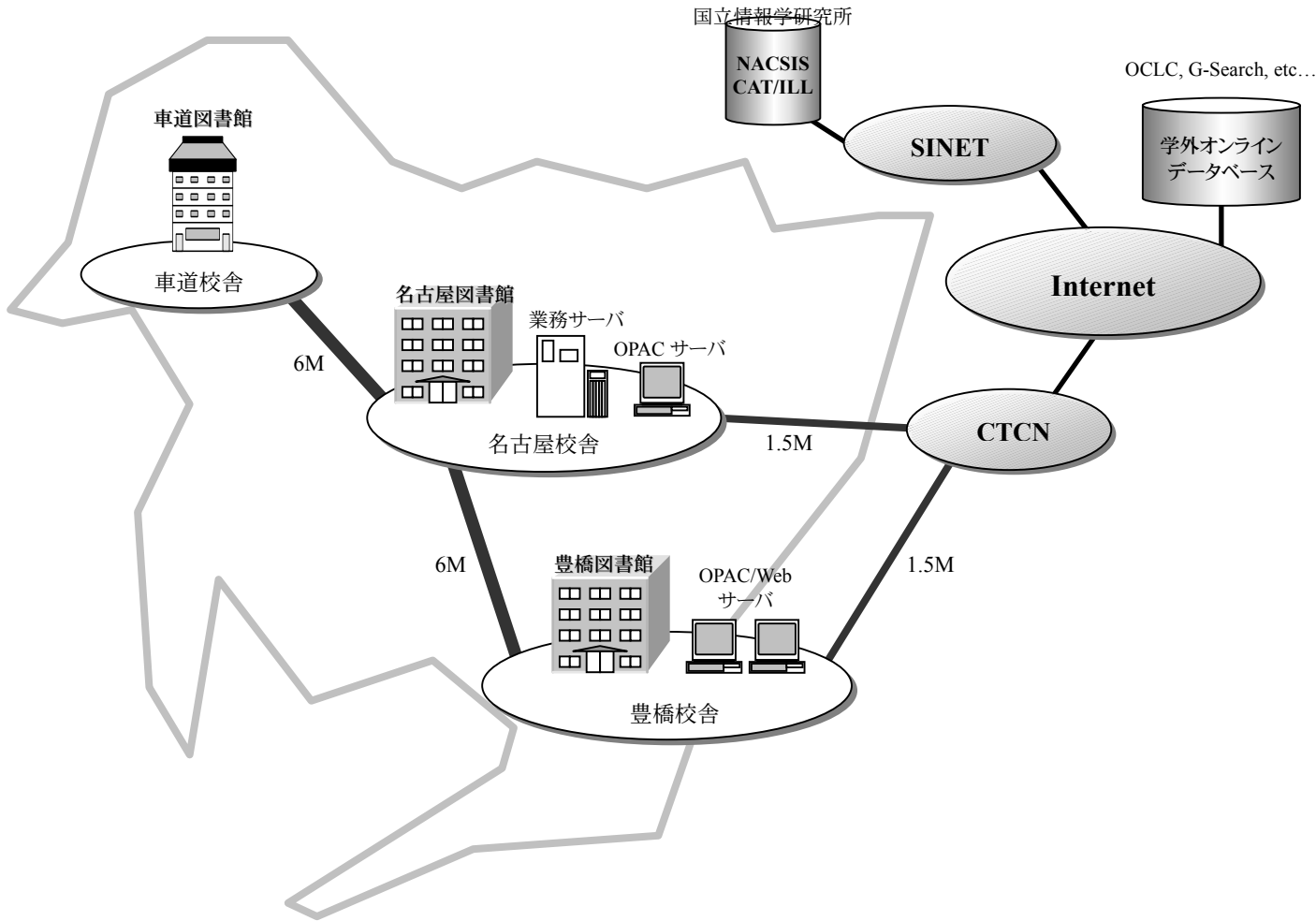


近3ヶ年 Web OPAC アクセス数

年	月	豊 橋			名 古 屋			計		
		学内	学外	計	学内	学外	計	学内	学外	計
1999	1	240	68	308	0	0	0	240		240
	2	1,078	315	1,393	86	10	96	1,164	325	1,489
	3	1,419	321	1,740	126	23	149	1,545	344	1,889
	4	1,735	382	2,117	375	82	457	2,110	464	2,574
	5	2,386	336	2,722	337	71	408	2,723	407	3,130
	6	2,666	541	3,207	439	80	519	3,105	621	3,726
	7	2,541	591	3,132	322	93	415	2,863	684	3,547
	8	482	460	942	107	28	135	589	488	1,077
	9	1,468	517	1,985	116	83	199	1,584	600	2,184
	10	2,358	821	3,179	214	84	298	2,572	905	3,477
	11	1,934	797	2,731	163	84	247	2,097	881	2,978
	12	1,886	869	2,755	143	64	207	2,029	933	2,962
2000	1	1,404	877	2,281	170	96	266	1,574	973	2,547
	2	1,279	529	1,808	183	59	242	1,462	588	2,050
	3	1,231	698	1,929	168	33	201	1,399	731	2,130
	4	2,225	940	3,165	244	89	333	2,469	1,029	3,498
	5	1,733	1,045	2,778	204	53	257	1,937	1,098	3,035
	6	1,666	1,427	3,093	155	115	270	1,821	1,542	3,363
	7	1,308	1,161	2,469	167	163	330	1,475	1,324	2,799
	8	542	696	1,238	70	40	110	612	736	1,348
	9	1,412	790	2,202	122	62	184	1,534	852	2,386
	10	1,958	1,173	3,131	334	85	419	2,292	1,258	3,550
	11	2,050	1,170	3,220	428	120	548	2,478	1,290	3,768
	12	2,006	1,500	3,506	362	4	366	2,368	1,504	3,872
2001	1	1,690	1,452	3,142	274	0	274	1,964	1,452	3,416
	2	1,053	991	2,044	45	14	59	1,098	1,005	2,103
	3	874	1,095	1,969	59	225	284	933	1,320	2,253
	4	2,498	1,484	3,982	221	82	303	2,719	1,566	4,285
	5	2,983	1,918	4,901	206	95	301	3,189	2,013	5,202
	6	3,732	2,499	6,231	151	134	285	3,883	2,633	6,516
	7	2,396	1,819	4,215	134	125	259	2,530	1,944	4,474
	8	1,325	1,455	2,780	95	98	193	1,420	1,553	2,973
	9	1,915	1,709	3,624	143	85	228	2,058	1,794	3,852
	10	2,651	2,406	5,057	347	102	449	2,998	2,508	5,506
	11	2,419	2,614	5,033	237	91	328	2,656	2,705	5,361
	12	2,450	2,171	4,621	210	86	296	2,660	2,257	4,917
2002	1	1,943	2,199	4,142	212	72	284	2,155	2,271	4,426
	2	2,026	1,074	3,100	81	108	189	2,107	1,182	3,289
	3	1,260	1,156	2,416	252	87	339	1,512	1,243	2,755



図書館システム ネットワーク構成概要



各図書館のシステム構成

名古屋図書館			
1.	業務サーバ	1 式	H3500/MP (3CPU), Mem:512MB, HDD: 36GB(RAID-5) DB:ORACLE7, 図書館システム: LOOKS21/U
2.	OPAC サーバ	1 式	H9000/715, Mem:512MB, HDD:36GB(RAID-5), DB:Bibliotheca
3.	ファイル・プリンタサーバ	1 式	FLORA-SC1, CD-ROM Changer, OS:WindowsNT Server
4.	業務用 PC	25 式	Hitachi FLORA, OS:WindowsNT
5.	利用者用 PC	10 式	Hitachi FLORA, OS:Windows2000
6.	ネットワークプリンタ	6 式	EPSON LP-8700/LP-9200S
豊橋図書館			
1.	OPAC サーバ	1 式	H9000/715, Mem:512MB, HDD:36GB(RAID-5), DB:Bibliotheca
2.	Web サーバ	1 式	
3.	ファイル・プリンタサーバ	1 式	FLORA-SC1, CD-ROM Changer, OS:WindowsNT Server
4.	業務用 PC	26 式	Hitachi FLORA, OS:WindowsNT
5.	利用者用 PC	10 式	Hitachi FLORA, OS:Windows2000
6.	ネットワークプリンタ	6 式	EPSON LP-8700/LP-9200S
車道図書館			
1.	業務用 PC	4 式	Hitachi FLORA, OS:WindowsNT
2.	利用者用 PC	3 式	Hitachi FLORA, OS:Windows2000
3.	ネットワークプリンタ	1 式	LP-9200S

2002年4月1日現在

資料1 2001（平成13）年度 学部・所管別受入統計表

区分	所管 学科	豊橋図書館				名古屋図書館				(名)車道分館			
		内	外(中)	外(洋)	計	内	外(中)	外(洋)	計	内	外(中)	外(洋)	計
基礎 基本 教育	人 文 学 科 関 係	2,673	46	193	2,912	3,138	14	187	3,339	1,157	0	2	1,159
	社 会 学 科 関 係	2,743	49	60	2,852	1,551	2	117	1,670	934	2	1	937
	自 然 学 科 関 係	407	16	15	438	670	0	40	710	168	0	1	169
	外 国 語 関 係	323	64	110	497	534	169	512	1,215	114	5	1	120
	保 健 体 育 関 係	97	0	6	103	45	1	58	104	8	0	0	8
	合 計	6,243	175	384	6,802	5,938	186	914	7,038	2,381	7	5	2,393
専 門 教 育	法 学 部					1,774	7	957	2,738	788	0	2	790
	経 済 学 部	440	145	880	1,465								
	経 営 学 部					1,778	11	476	2,265				
	現 代 中 国 学 部					686	3,121	121	3,928				
	国際コミュニケーション学部	307	182	1,268	1,757								
	計	747	327	2,148	3,222	4,238	3,139	1,554	8,931	788	0	2	790
文 学 部	哲 学 科	243	4,592	127	4,962								
	社 会 学 科	399	1	162	562								
	史 学 科	580	523	89	1,192								
	中国・中国文学科	619	519	1,053	2,191								
	欧米文学科												
	計	1,841	5,635	1,431	8,907								
短 大	現代生活学科	237	0	56	293								
	言語文学科	(文学部と共用)											
	専門教育関係合計	2,825	5,962	3,635	12,422	4,238	3,139	1,554	8,931	788	0	2	790
	教職・司書関係	673	32	157	862	290	0	278	568	100	0	0	100
専 門 ・ 教 職 ・ 司 書 関 係 合 計		3,498	5,994	3,792	13,284	4,528	3,139	1,832	9,499	888	0	2	890
	総 計	9,741	6,169	4,176	20,086	10,466	3,325	2,746	16,537	3,269	7	7	3,283

※“研究所欄”は、国際問題研究所、中部地方産業研究所、総合郷土研究所及び経営総合科学研究所の4研究所を、“学会欄”は、

2002年3月31日現在 単位：冊

図書館合計				4研究所				4学会				総合計			
内	外(中)	外(洋)	計	内	外(中)	外(洋)	計	内	外(中)	外(洋)	計	内	外(中)	外(洋)	計
6,968	60	382	7,410									6,968	60	382	7,410
5,228	53	178	5,459									5,228	53	178	5,459
1,245	16	56	1,317									1,245	16	56	1,317
971	238	623	1,832									971	238	623	1,832
150	1	64	215									150	1	64	215
14,562	368	1,303	16,233									14,562	368	1,303	16,233
2,562	7	959	3,528	137	1,434	78	1,649	173	0	59	232	2,872	1,441	1,096	5,409
440	145	880	1,465	814	214	17	1,045	111	2	26	139	1,365	361	923	2,649
1,778	11	476	2,265	917	21	356	1,294	14	0	90	104	2,709	32	922	3,663
686	3,121	121	3,928	0	0	0	0	15	9	0	24	701	3,130	121	3,952
307	182	1,268	1,757	47	0	0	47					354	182	1,268	1,804
5,773	3,466	3,704	12,943	1,915	1,669	451	4,035	313	11	175	499	8,001	5,146	4,330	17,477
243	4,592	127	4,962	0	0	0	0					243	4,592	127	4,962
399	1	162	562	762	0	0	762					1,161	1	162	1,324
580	523	89	1,192	932	0	0	932					1,512	523	89	2,124
619	519	1,053	2,191	0	0	0	0					619	519	1,053	2,191
1,841	5,635	1,431	8,907	1,694	0	0	1,694					3,535	5,635	1,431	10,601
237	0	56	293									237	0	56	293
(文学部と共用)								(文学部と共用)				(文学部と共用)			
7,851	9,101	5,191	22,143	3,609	1,669	451	5,729	313	11	175	499	11,773	10,781	5,817	28,371
1,063	32	435	1,530	0	0	0	0	0	0	0	0	1,063	32	435	1,530
8,914	9,133	5,626	23,673	3,609	1,669	451	5,729	313	11	175	499	12,836	10,813	6,252	29,901
23,476	9,501	6,929	39,906	3,609	1,669	451	5,729	313	11	175	499	27,398	11,181	7,555	46,134

経済学会、法学会、経営学会及び現代中国学会の4学会（文学部・国際コミュニケーション学会を除く）をそれぞれ集計した。

資料2 2001（平成13）年度 学部・所管別蔵書統計表

区分	学科	所管	豊橋図書館				名古屋図書館				(名)車道分館			
		内	外(中)	外(洋)	計	内	外(中)	外(洋)	計	内	外(中)	外(洋)	計	
基礎 基本 教育	人 文 学 科 関 係	35,653	2,520	4,726	42,899	35,196	595	6,783	42,574	23,423	1,605	962	25,990	
	社 会 学 科 関 係	30,992	1,036	3,113	35,141	33,048	66	3,708	36,822	13,565	204	450	14,219	
	自 然 学 科 関 係	13,388	482	3,510	17,380	13,253	3	1,706	14,962	6,530	59	181	6,770	
	外 国 語 関 係	6,200	4,230	14,328	24,758	4,847	2,827	9,248	16,922	2,142	573	627	3,342	
	保 健 体 育 関 係	5,998	104	1,158	7,260	2,520	2	1,010	3,532	401	0	39	440	
	合 計	92,231	8,372	26,835	127,438	88,864	3,493	22,455	114,812	45,061	2,441	2,259	50,761	
専 門 教 育	法 学 部					58,047	203	66,673	124,923	43,620	120	3,487	47,227	
	経 済 学 部	69,858	8,860	51,386	130,104									
	経 営 学 部					38,370	33	44,661	83,064					
	現 代 中 国 学 部					5,296	44,176	4,550	54,022					
	国際コミュニケーション学部	33,973	822	17,813	52,608									
教 育	計	103,831	9,682	69,199	182,712	101,713	44,412	115,884	262,009	43,620	120	3,487	47,227	
	文 学 部	哲 学 科	18,303	24,637	11,656	54,596								
		社 会 学 科	15,370	395	12,174	27,939								
		史 学 科	46,497	12,972	6,968	66,437								
		中国・中国文学科	73,880	40,506	54,974	169,360								
		欧米文学科	73,880	40,506	54,974	169,360								
	計	154,050	78,510	85,772	318,332									
	短 大	現代生活学科	15,823	42	2,148	18,013								
		言語文学科	(文学部と共用)											
		専門教育関係合計	273,704	88,234	157,119	519,057	101,713	44,412	115,884	262,009	43,620	120	3,487	47,227
教職・司書関係	21,628	791	7,051	29,470	3,329	0	1,691	5,020	8,501	94	2,689	11,284		
専門・教職・司書関係合計	295,332	89,025	164,170	548,527	105,042	44,412	117,575	267,029	52,121	214	6,176	58,511		
総 計	387,563	97,397	191,005	675,965	193,906	47,905	140,030	381,841	98,182	2,655	8,435	109,272		

※“研究所欄”は、国際問題研究所、中部地方産業研究所、総合郷土研究所及び経営総合科学研究所の4研究所を、“学会欄”は、

2002年3月31日現在 単位：冊

図書館 合計				4 研 究 所				4 学 会				総 合 計			
内	外(中)	外(洋)	計	内	外(中)	外(洋)	計	内	外(中)	外(洋)	計	内	外(中)	外(洋)	計
94,272	4,720	12,471	111,463									94,272	4,720	12,471	111,463
77,605	1,306	7,271	86,182									77,605	1,306	7,271	86,182
33,171	544	5,397	39,112									33,171	544	5,397	39,112
13,189	7,630	24,203	45,022									13,189	7,630	24,203	45,022
8,919	106	2,207	11,232									8,919	106	2,207	11,232
227,156	14,306	51,549	293,011									227,156	14,306	51,549	293,011
101,667	323	70,160	172,150	4,422	34,855	8,491	47,768	8,909	0	479	9,388	114,998	35,178	79,130	229,306
69,858	8,860	51,386	130,104	21,521	6,443	1,712	29,676	4,263	209	891	5,363	95,642	15,512	53,989	165,143
38,370	33	44,661	83,064	24,944	6,861	9,290	41,095	1,422	0	900	2,322	64,736	6,894	54,851	126,481
5,296	44,176	4,550	54,022	0	0	0	0	129	290	4	423	5,425	44,466	4,554	54,445
33,973	822	17,813	52,608	195	0	0	195					34,168	822	17,813	52,803
249,164	54,214	188,570	491,948	51,082	48,159	19,493	118,734	14,723	499	2,274	17,496	314,969	102,872	210,337	628,178
18,303	24,637	11,656	54,596	0	0	0	0					18,303	24,637	11,656	54,596
15,370	395	12,174	27,939	14,619	79	19	14,717					29,989	474	12,193	42,656
46,497	12,972	6,968	66,437	20,954	30	25	21,009					67,451	13,002	6,993	87,446
73,880	40,506	54,974	169,360	0	0	0	0					73,880	40,506	54,974	169,360
154,050	78,510	85,772	318,332	35,573	109	44	35,726					189,623	78,619	85,816	354,058
15,823	42	2,148	18,013									15,823	42	2,148	18,013
(文学部と共用)								(文学部と共用)				(文学部と共用)			
419,037	132,766	276,490	828,293	86,655	48,268	19,537	154,460	14,723	499	2,274	17,496	520,415	181,533	298,301	1,000,249
33,458	885	11,431	45,774	0	0	0	0	0	0	0	0	33,458	885	11,431	45,774
452,495	133,651	287,921	874,067	86,655	48,268	19,537	154,460	14,723	499	2,274	17,496	553,873	182,418	309,732	1,046,023
679,651	147,957	339,470	1,167,078	86,655	48,268	19,537	154,460	14,723	499	2,274	17,496	781,029	196,724	361,281	1,339,034

経済学会、法学会、経営学会及び現代中国学会の4学会（文学会・国際コミュニケーション学会を除く）をそれぞれ集計した。

資料3 2001年(平成13年)度 学部・所管別雑誌及び新聞種類数

＜雑誌＞

区分	学科	所管	豊橋図書館				名古屋図書館				(名)車道分館			
		内	中国	洋	計	内	中国	洋	計	内	中国	洋	計	
基礎 基本 教育	人 文 学 科 関 係	407	43	73	523	166	2	11	279	137	11	4	152	
	社 会 学 科 関 係	413	61	116	590	172	—	71	243	126	3	38	167	
	自 然 学 科 関 係	125	22	48	195	31	—	14	45	16	1	—	17	
	外 国 語 関 係	62	13	47	122	11	5	81	97	12	1	2	15	
	保 健 体 育 関 係	95	1	36	132	37	—	16	53	3	—	—	3	
	合 計	1,102	140	320	1,562	417	7	293	717	294	16	44	354	
専 門 教 育	法 学 部					377	—	307	684	89	—	8	97	
	経 済 学 部	567	87	371	1,025									
	経 営 学 部					339	—	519	858					
	現 代 中 国 学 部					64	484	27	575					
	国 際 コ ミ ュ ニ ケ ー シ ョ ン 学 部	395	3	89	487									
	合 計	962	90	460	1,512	780	484	853	2,117	89	—	8	97	
文 学 部	哲 学 科	138	17	106	261									
	社 会 学 科	15	10	89	250									
	史 学 科	270	51	79	400									
	日 本 ・ 中 国 文 学 科	471	342	273	1,086									
	欧 米 文 学 科													
	計	1,030	420	547	1,997									
	短 大	現 代 生 活 学 科	168	—	10	178								
	大	言 語 文 学 科	(文学部と共用)											
	専 門 教 育 関 係 合 計		2,160	510	1,017	3,687	780	484	853	2,117	89	—	8	97
	教 職 ・ 司 書 関 係		294	21	55	370	19	—	7	26	26	—	—	26
合 計		2,454	531	1,072	4,057	799	484	860	2,143	115	—	8	123	
総 計		3,556	671	1,392	5,619	1,216	491	1,153	2,860	409	16	52	477	
う ち 継 続 中 の も の		1,178	186	795	2,159	421	197	478	1,096	146	—	4	150	

＜新聞＞

区分	所管 学科	豊橋図書館				名古屋図書館				(名)車道分館			
		内	中国	洋	計	内	中国	洋	計	内	中国	洋	計
総計		143	23	50	216	39	39	21	99	21	2	1	24
うち継続中のもの		54	10	25	89	29	28	15	72	11	—	1	12

※“研究所欄”は、国際問題研究所、中部地方産業研究所、総合郷土研究所及び経営総合科学研究所の4研究所を、“学会欄”は、

2002年3月31日現在 単位：種

図書館 合計				4 研 究 所				4 学 会				総 合 計			
内	中国	洋	計	内	中国	洋	計	内	中国	洋	計	内	中国	洋	計
710	56	188	954									710	56	188	954
711	64	225	1,000									711	64	225	1,000
172	23	62	257									172	23	62	257
85	19	130	234									85	19	130	234
135	1	52	188									135	1	52	188
1,813	163	657	2,633									1,813	163	657	2,633
466	—	315	781	176	427	132	735	365	—	3	368	1,007	427	450	1,884
567	87	371	1,025	205	87	13	305	342	16	12	370	1,114	190	396	1,700
339	—	519	858	429	10	73	512	352	—	2	354	1,120	10	594	1,724
64	484	27	575					44	17	2	63	108	501	29	638
395	3	89	487									395	3	89	487
1,831	574	1,321	3,726	810	524	218	1,552	1,103	33	19	1,155	3,744	1,131	1,558	6,433
138	17	106	261	52	—	—	52					190	17	106	313
151	10	89	250	593	2	2	597					744	12	91	847
270	51	79	400	383	4	—	387					653	55	79	787
471	342	273	1,086	185	—	—	185					656	342	273	1,271
1,030	420	547	1,997	1,213	6	2	1,221					2,243	426	549	3,218
168	—	10	178									168	—	10	178
(文学部と共用)												(文学部と共用)			
3,029	994	1,878	5,901	2,023	530	220	2,773	1,103	33	19	1,155	6,155	1,557	2,117	9,829
339	21	62	422	—	—	—	—	—	—	—	—	339	21	62	422
3,368	1,015	1,940	6,323	2,023	530	220	2,773	1,103	33	19	1,155	6,494	1,578	2,179	10,251
5,181	1,178	2,597	8,956	2,023	530	220	2,773	1,103	33	19	1,155	8,307	1,741	2,836	12,884
1,745	383	1,277	3,405	933	114	101	1,148	1,048	26	13	1,087	3,726	523	1,391	5,640

図書館 合計				4 研 究 所				4 学 会				総 合 計			
内	中国	洋	計	内	中国	洋	計	内	中国	洋	計	内	中国	洋	計
203	64	72	339	22	54	29	105	4	—	—	4	229	118	101	448
94	38	41	173	10	22	4	36	4	—	—	4	108	60	45	213

経済学会、法学会、経営学会及び現代中国学会の4学会（文学会・国際コミュニケーション学会を除く）をそれぞれ集計した。

資料4-1 2001年度主題別蔵書構成・受入構成（豊橋）

〈主題別蔵書構成〉

2002年3月31現在

部 門		総記	哲学 宗教	歴史 地理	社会科学 政治	法律	経済 経営	財政	統計	社会学	教育	風俗 民俗	軍事	自然科学	工学	産業	芸術	語学	文学	漢籍	各種文庫 W その他	合計	
NDC 洋書（本学独自）		0 A	1 B・C	2 H・J	30・31 L	32 K	33 N	34 Q	35 R	36 M	37 D	38 M	39 U	4 S	5 T	6 P	7 G	8 F	9 E				
内 国 書	冊 数	24,992	22,453	43,521	19,365	7,918	27,779	3,259	3,697	19,469	15,706	6,606	483	19,103	11,251	16,476	14,900	14,981	54,768	40,895	19,941	387,563	
	比 率（％）	6.4	5.8	11.2	5.0	2.0	7.2	0.8	1.0	5.0	4.1	1.7	0.1	4.9	2.9	4.3	3.8	3.9	14.1	10.6	5.1	100	
外 国 書	冊 数	洋 書	25,151	16,624	15,308	8,223	1,271	24,270	2,953	3,848	20,172	1,734	社会学 に合併	211	5,169	1,410	3,606	2,058	13,620	41,504	0	3,873	191,005
		中国書	22,024	8,723	17,434	1,462	733	1,710	131	407	2,001	628		275	1,034	662	1,023	2,501	5,130	17,993	3,750	9,776	97,397
		計	47,175	25,347	32,742	9,685	2,004	25,980	3,084	4,255	22,173	2,362		486	6,203	2,072	4,629	4,559	18,750	59,497	3,750	13,649	288,402
	比 率（％）	洋 書	13.2	8.7	8.0	4.3	0.7	12.7	1.5	2.0	10.6	0.9		0.1	2.7	0.7	1.9	1.1	7.1	21.7	0.0	2.0	100
		中国書	22.6	9.0	17.9	1.5	0.8	1.8	0.1	0.4	2.1	0.6		0.3	1.1	0.7	1.1	2.6	5.3	18.5	3.9	10.0	100
		計	16.4	8.8	11.4	3.4	0.7	9.0	1.1	1.5	7.7	0.8		0.2	2.2	0.7	1.6	1.6	6.5	20.6	1.3	4.7	100
合 計		72,167	47,800	76,263	29,050	9,922	53,759	6,343	7,952	41,642	18,068	6,606	969	25,306	13,323	21,105	19,459	33,731	114,265	44,645	33,590	675,965	

〈主題別受入構成〉

2002年3月31日現在

部 門		総記	哲学 宗教	歴史 地理	社会科学 政治	法律	経済 経営	財政	統計	社会学	教育	風俗 民俗	軍事	自然科学	工学	産業	芸術	語学	文学	漢籍	各種文庫 W その他	合計	
NDC		0 A	1 B・C	2 H・J	30・31 L	32 K	33 N	34 Q	35 R	36 M	37 D	38 M	39 U	4 S	5 T	6 P	7 G	8 F	9 E				
内 国 書	冊 数	885	533	1,215	547	169	746	93	95	809	438	210	28	345	519	363	466	567	1,325	0	388	9,741	
	比 率 (%)	9.1	5.5	12.5	5.6	1.7	7.7	1.0	1.0	8.3	4.5	2.2	0.3	3.5	5.3	3.7	4.8	5.8	13.6	0.0	4.0	100	
外 国 書	冊 数	洋 書	478	290	614	313	32	471	23	27	315	社会学 に合併	6	60	51	39	71	590	720	0	1	4,176	
		中国書	339	266	591	48	10	79	6	21	49		18	3	15	52	68	43	122	309	3,750	380	6,169
		計	817	556	1,205	361	42	550	29	48	364		93	9	75	103	107	114	712	1,029	3,750	381	10,345
	比 率 (%)	洋 書	11.4	6.9	14.7	7.5	0.8	11.3	0.6	0.6	7.5		1.8	0.1	1.4	1.2	0.9	1.7	14.1	17.2	0.0	0.0	100
		中国書	5.5	4.3	9.6	0.8	0.2	1.3	0.1	0.3	0.8		0.3	0.0	0.2	0.8	1.1	0.7	2.0	5.0	60.8	6.2	100
		計	7.9	5.4	11.6	3.5	0.4	5.3	0.3	0.5	3.5		0.9	0.1	0.7	1.0	1.0	1.1	6.9	9.9	36.2	3.7	100
合 計		1,702	1,089	2,420	908	211	1,296	122	143	1,173	531	210	37	420	622	470	580	1,279	2,354	3,750	769	20,086	

資料4-2 2001年度主題別蔵書構成・受入構成（名古屋）

〈主題別蔵書構成〉

2002年3月31現在

部 門		総記	哲学 宗教	歴史 地理	社会科学 政治	法律	経済 経営	財政	統計	社会学	教育	風俗 民俗	軍事	自然科学	工学	産業	芸術	語学	文学	漢籍	各種文庫 W その他	合計	
NDC 洋書（本学独自）		0 A	1 B・C	2 H・J	30・31 L	32 K	33 N	34 Q	35 R	36 M	37 D	38 M	39 U	4 S	5 T	6 P	7 G	8 F	9 E				
内 国 書	冊 数	19,589	7,690	14,100	17,250	37,066	25,641	1,810	539	9,400	5,521	2,043	821	8,677	6,546	11,594	4,096	6,509	11,819	3,195	0	193,906	
	比 率（％）	10.1	4.0	7.3	8.9	19.1	13.2	0.9	0.3	4.8	2.8	1.1	0.4	4.5	3.4	6.0	2.1	3.4	6.1	1.6	0.0	100	
外 国 書	冊 数	洋 書	4,354	3,013	7,100	13,211	44,045	33,610	391	691	3,475	818	社会学 に合併	136	3,385	2,038	7,813	1,231	5,903	7,326	1,490	0	140,030
		中国書	9,046	1,865	8,642	3,682	1,581	3,594	213	256	1,833	332		506	699	802	1,338	1,541	3,003	8,937	35	0	47,905
		計	13,400	4,878	15,742	16,893	45,626	37,204	604	947	5,308	1,150		642	4,084	2,840	9,151	2,772	8,906	16,263	1,525	0	187,935
	比 率（％）	洋 書	3.1	2.2	5.1	9.4	31.5	24.0	0.3	0.5	2.5	0.6		0.1	2.4	1.5	5.6	0.9	4.2	5.2	1.1	0.0	100
		中国書	18.9	3.9	18.0	7.7	3.3	7.5	0.4	0.5	3.8	0.7		1.1	1.5	1.7	2.8	3.2	6.3	18.7	0.1	0.0	100
		計	7.1	2.6	8.4	9.0	24.3	19.8	0.3	0.5	2.8	0.6		0.3	2.2	1.5	4.9	1.5	4.7	8.7	0.8	0.0	100
合 計		32,989	12,568	29,842	34,143	82,692	62,845	2,414	1,486	14,708	6,671	2,043	1,463	12,761	9,386	20,745	6,868	15,415	28,082	4,720	0	381,841	

〈主題別受入構成〉

2002年3月31日現在

部 門		総記	哲学 宗教	歴史 地理	社会科学 政治	法律	経済 経営	財政	統計	社会学	教育	風俗 民俗	軍事	自然科学	工学	産業	芸術	語学	文学	漢籍	各種文庫 W その他	合計	
NDC		0 A	1 B・C	2 H・J	30・31 L	32 K	33 N	34 Q	35 R	36 M	37 D	38 M	39 U	4 S	5 T	6 P	7 G	8 F	9 E				
内 国 書	冊 数	961	579	997	856	1,162	1,277	138	14	568	496	144	68	458	470	518	324	432	839	0	0	10,301	
	比 率 (%)	9.3	5.6	9.7	8.3	11.3	12.4	1.3	0.1	5.5	4.8	1.4	0.7	4.4	4.6	5.0	3.1	4.2	8.1	0.0	0.0	100	
外 国 書	冊 数	洋 書	124	96	183	168	765	481	22	10	119	55	社会学 に合併	1	80	54	118	119	109	214	0	0	2,718
		中国書	445	100	1,156	227	79	208	11	55	90	49		18	5	49	87	94	223	429	0	0	3,325
		計	569	196	1,339	395	844	689	33	65	209	104		19	85	103	205	213	332	643	0	0	6,043
	比 率 (%)	洋 書	4.6	3.5	6.7	6.2	28.1	17.7	0.8	0.4	4.4	2.0		0.0	2.9	2.0	4.3	4.4	4.0	7.9	0.0	0.0	100
		中国書	13.4	3.0	34.8	6.8	2.4	6.3	0.3	1.7	2.7	1.5		0.5	0.2	1.5	2.6	2.8	6.7	12.9	0.0	0.0	100
		計	9.4	3.2	22.2	6.5	14.0	11.4	0.5	1.1	3.5	1.7		0.3	1.4	1.7	3.4	3.5	5.5	10.6	0.0	0.0	100
合 計		1,530	775	2,336	1,251	2,006	1,966	171	79	777	600	144	87	543	573	723	537	764	1,482	0	0	16,344	

資料4-3 2001年度主題別蔵書構成・受入構成（車道）

〈主題別蔵書構成〉

2002年3月31現在

部 門		総記	哲学	歴史	社会科学 政治	法律	経済 経営	財政	統計	社会学	教育	風俗 民俗	軍事	自然科学	工学	産業	芸術	語学	文学	合計
NDC		0	1	2	30・31	32	33	34	35	36	37	38	39	4	5	6	7	8	9	
内 国 書	冊数	10,621	3,557	9,123	9,676	19,635	13,151	805	471	5,711	5,291	社会学 に合併	430	3,894	1,853	3,157	1,460	3,141	6,206	98,182
	比率（％）	10.8	3.6	9.3	9.9	20.0	13.4	0.8	0.5	5.8	5.4		0.4	4.0	1.9	3.2	1.5	3.2	6.3	100.0
外 国 書	冊数（洋＋中）	2,963	213	506	1,033	343	2,001	54	21	354	111	社会学 に合併	55	179	116	187	147	1,283	1,524	11,090
	比率（％）	26.7	1.9	4.6	9.3	3.1	18.0	0.5	0.2	3.2	1.0		0.5	1.6	1.0	1.7	1.3	11.6	13.7	100.0
合 計		13,584	3,770	9,629	10,709	19,978	15,152	859	492	6,065	5,402	—	485	4,073	1,969	3,344	1,607	4,424	7,730	109,272

〈主題別受入構成〉

2002年3月31日現在

部 門		総記	哲学	歴史	社会科学 政治	法律	経済 経営	財政	統計	社会学	教育	風俗 民俗	軍事	自然科学	工学	産業	芸術	語学	文学	合計
NDC		0	1	2	30・31	32	33	34	35	36	37	38	39	4	5	6	7	8	9	
内 国 書	冊数	286	166	276	461	585	298	33	9	153	154	18	17	42	85	42	59	137	205	3,026
	比率（％）	9.5	5.5	9.1	15.2	19.3	9.8	1.1	0.3	5.1	5.1	0.6	0.6	1.4	2.8	1.4	1.9	4.5	6.8	100.0
外 国 書	冊数（洋＋中）	0	0	2	2	1	1	0	0	0	1	0	0	0	0	1	0	6	0	14
	比率（％）	0.0	0.0	14.3	14.3	7.1	7.1	0.0	0.0	0.0	7.1	0.0	0.0	0.0	0.0	7.1	0.0	42.9	0.0	100.0
合 計		286	166	278	463	586	299	33	9	153	155	18	17	42	85	43	59	143	205	3,040

発 行 日 2002 年 8 月 1 日

編集・発行 愛知大学図書館
 大 学 の URL <http://www.aichi-u.ac.jp/>
 図書館の URL <http://library.aichi-u.ac.jp/>

豊 橋 図 書 館 豊橋市町畑町 1－1 (〒 441-8522)
 Tel (0532) 47-4181 Fax (0532) 47-4182

名古屋図書館 愛知県西加茂郡三好町黒笹 370 (〒 470-0296)
 Tel (0561) 36-1115 Fax (0561) 36-5547

車 道 分 館 名古屋市東区筒井 2-10-31 (〒 461-8641)
 Tel (052) 937-8116 Fax (052) 937-6790