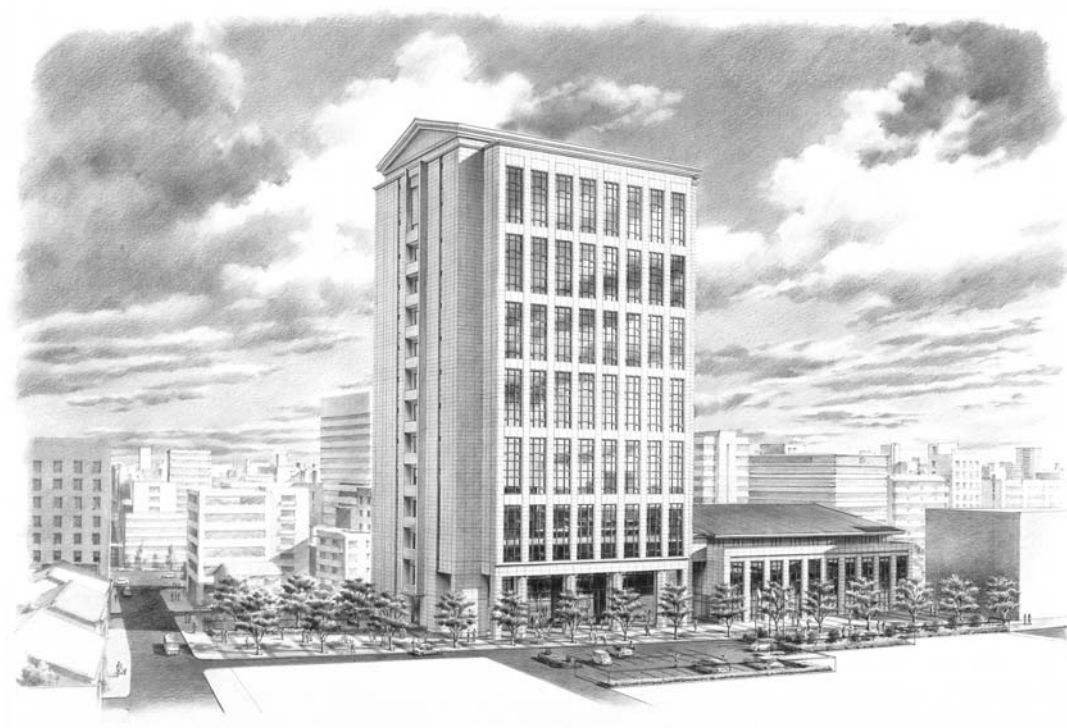


愛知大学図書館概要

2004（平成16）年度



愛知大学図書館

目 次

| | |
|----------------------|----|
| 図書館の沿革 | 1 |
| 図書館の特色 | 6 |
| 主要文庫コレクション | 7 |
| 図書館組織・人員 | 9 |
| 蔵書数・所蔵雑誌種類数 | 10 |
| 2003年度受入図書数・受入図書数の推移 | 10 |
| 2003年度図書費決算額 | 11 |
| 2004年度図書費予算額 | 11 |
| 図書館図書費予算・決算の推移 | 11 |
| 図書館施設概要 | 12 |
| 豊橋図書館案内図 | 13 |
| 名古屋図書館案内図 | 15 |
| 車道図書館・法科大学院図書室案内図 | 18 |
| 2003年度図書館利用状況 | 19 |
| WebOPAC アクセス数 | 20 |
| 図書館システムネットワーク構成概要 | 21 |

資 料

| | |
|-------------------------|----|
| 2003年度学部・所管別受入統計表 | 22 |
| 2003年度学部・所管別蔵書統計表 | 24 |
| 2003年度学部・所管別雑誌及び新聞種類数 | 26 |
| 2003年度主題別蔵書構成・受入構成（豊橋） | 28 |
| 2003年度主題別蔵書構成・受入構成（名古屋） | 29 |
| 2003年度主題別蔵書構成・受入構成（車道） | 30 |

図書館の沿革

- 1947 (昭和22) 1 霞山会館図書室本 (霞山文庫) 和漢書 約35,000冊寄託
4 神谷龍男図書館長
4 図書館 (現二研究所建物) 設置
5 図書館業務開始
- 1948 (昭和23) 4 小幡清金図書館長
5 元住友本社総理事・蔵相小倉正恒氏所蔵の漢籍等 (簡齋文庫)
約30,000冊受贈
- 1949 (昭和24) 6 蔵書数 漢籍30,000冊 和書25,731冊 洋書2,481冊
計58,194冊 雑誌150種 新聞15種
7 元東京弁護士会会長乾政彦氏蔵民商法関係ドイツ書 (乾文庫) 684冊
受贈
- 1950 (昭和25) 4 名古屋校舎図書室設置 (蔵書7,500冊)
- 1951 (昭和26) 6 豊橋和書NDC6版を採用
- 1953 (昭和28) 元浦和高等学校教授竹村昌次氏蔵東洋史関係洋書 (竹村文庫) 916冊
受入
6 板倉鞆音図書館長
- 1954 (昭和29) 中国政府より中華人民共和国成立を記念し「四庫全書珍本初集」「百
衲本二十四史」3,800冊受贈
- 1955 (昭和30) 10 菅沼耕兵衛氏 (平田篤胤門人) 旧蔵書国学・国文関係和書 (菅沼文
庫) 3,927冊受贈
6 名古屋校舎図書室を図書館名古屋分館として新発足
- 1956 (昭和31) 3 蔵書数 本館 和漢書91,745冊 洋書10,659冊 計102,404冊
名古屋分館 和漢書9,225冊 洋書796冊 計10,021冊
- 1957 (昭和32) 3 創立10周年記念として鉄筋コンクリート建書庫 (旧第2書庫) 竣工
延656m²収容能力109,194冊
図書館新改築完工
- 1958 (昭和33) 9 胡麻本蔦一図書館長
- 1960 (昭和35) 2 「愛知大学漢籍分類目録」刊行
10 山崎知二図書館長
- 1961 (昭和36) 12 大内義郎図書館長
- 1966 (昭和41) 3 蔵書数 和書137,697冊 洋書25,266冊 (未整理約30,000冊)
雑誌・新聞1,399種
11 創立20周年記念として図書館新館 (事務室・閲覧室) 2,175m²竣工
- 1967 (昭和42) 4 鈴木擇郎図書館長
- 1969 (昭和44) 4 山中康雄図書館長
- 1970 (昭和45) 4 見城幸雄図書館長
- 1971 (昭和46) 3 蔵書数 本館 和漢書156,911冊 洋書45,974冊 計202,885冊
- 1972 (昭和47) 7 鈴木中正図書館長
- 1973 (昭和48) 6 中国南開大学より「説文通訓定声」等漢籍35冊受贈
- 1975 (昭和50) 5 図書館名古屋分館948m²竣工
- 1976 (昭和51) 3 創立30周年記念として新書庫 (第1書庫) 竣工 延2,417m²

- 収容能力334,075冊
蔵書数 内国書187,101冊 外国書72,644冊 雑誌2,001種
- 7 池上貞一図書館長
元中国研究所常任理事浅川謙次氏蔵 中国関係図書（浅川文庫）
2,166冊受入
「主要図書目録・経営学科関係」刊行
- 1977（昭和52） 3 National Reporter System（文部省研究特設助成による）6,063冊
受入（以降継続受入）
11 「愛知大学図書館蔵書目録・経済学科関係外国書」刊行
- 1978（昭和53） 11 ドイツ会社史2,168冊（文部省研究特設助成）受入
- 1979（昭和54） 7 霞山会所蔵図書（元外務次官・霞山会理事田尻愛義氏蔵書を含む）
約5,200冊受贈（霞山会文庫）
- 1980（昭和55） 3 「愛知大学図書館所蔵雑誌目録」刊行
10 中村喜夫図書館長
本学図書館と北京語言学院図書館（中国・北京市）との学術文献交
流関係を樹立
学術文献の相互交換を含む「本学と南開大学との学術教育交流協定」
調印
- 1981（昭和56） 1 北京語言学院図書館等より、中国書464冊受贈、「中国学術交流文庫」
設置
12 石井吉也図書館長
3 蔵書数 本館 内国書238,828冊 外国書180,931冊
計419,759冊 雑誌5,158種 名古屋分館 内国書52,113冊 外国
書6,553冊 計58,666冊 雑誌362種
6 本学教授故鈴木擇郎氏所蔵図書・同故内山雅夫氏所蔵図書並びに中
日大辞典編纂処所蔵図書により、「中日大辞典文庫」設置
11 イギリス議会議事録（Great Britain: Parliamentary Debates. 別称
ハンサード）約2,000冊受入（イギリス上院議会図書館所蔵2組のう
ちの1組）
- 1982（昭和57） 12 元本学教授（甲南大学名誉教授）故井森陸平氏蔵 産業社会学関係
図書（井森文庫）1,063冊受贈
4 「愛知大学図書館利用のしおり」第1版発行
7 グループ学習室（旧特別閲覧室）を開設
- 1983（昭和58） 11 Goldsmiths' Kress Library of Economic Literature.
Segment II: 1801-1850マイクロフィルム1,716リール受入
（文部省研究特設助成による）
- 1984（昭和59） 12 The Times. 1785（創刊）-1962 マイクロフィルム991リール受入
（以降継続受入）
- 1985（昭和60） 12 尾崎昭美図書館長
東京大学所蔵 連歌俳諧書集成 酒竹文庫マイクロフィッシュ7,247
枚（文部省研究特定図書助成による）
- 1986（昭和61） 1 Penguin Books. 5,000タイトル受入
The House of Commons Parliamentary Papers.

- 1801-1900 マイクロフィッシュ 46,183枚 (19世紀英国下院議会文書) 受入
- 1987 (昭和62) 4 豊橋和洋とも NDC8版を採用
10 中国方志叢書 第2期のうち江蘇省、山東省等受入 (文部省研究特定図書助成による)
NRI マイクロ有証5集-7集受入
12 清水一嘉図書館長
- 1988 (昭和63) 3 三好校地に名古屋図書館設置
豊橋より名古屋図書館へ図書5万冊、雑誌9千冊を移管
「愛知大学所蔵図書目録〈書名〉和書・中国書」刊行
4 名古屋図書館業務開始
車道分館を名古屋図書館車道分館、図書館 (豊橋校舎) を豊橋図書館に名称変更
6 「愛知大学所蔵図書目録〈書名〉洋書」刊行
7 豊橋より名古屋図書館へ図書3万冊を移管
9 J-BISC稼働
- 1989 (平成元) 3 豊橋より名古屋図書館へ図書4万冊を移管
「愛知大学所蔵図書目録〈分類〉」を刊行
4 清水一嘉豊橋図書館長、柳澤英二郎名古屋図書館長
3館を地域市民に開放 (社会人開放)
6 柳澤英二郎図書館長 (兼名古屋図書館長)、旗手勲豊橋図書館長
名古屋図書館閲覧管理システム稼働
10 豊橋図書館閲覧管理システム稼働
12 豊橋図書館、Ecology and the Environmental Crisis (エコロジーと公害環境問題) コレクション250冊受入 (文部省補助による)
- 1990 (平成2) 1 学術情報センターと接続 (教育モード)
2 豊橋図書館、学術情報センターとの接続を業務モードに切り換え
豊橋より名古屋図書館に雑誌約2万5千冊を移管し、移管事業完了
88年3月からの移管総冊数127,553冊
3 名古屋図書館、学術情報センターとの接続を業務モードに切り換え
6 愛知大学図書館報「韋編」創刊
7 名古屋図書館、陸・海軍省年報マイクロフィルム70リール受入 (文部省助成による)
10 旗手勲図書館長 (兼豊橋図書館長)、斎藤勇名古屋図書館長
- 1991 (平成3) 6 豊橋図書館、1階ロビー、開架室、事務室等に空調設備設置
7 豊橋図書館、1階にAVコーナー設備 (旧機械室跡)
10 車道分館、閲覧管理システム稼働
豊橋図書館、2階に中国書コーナー開設
12 豊橋図書館、J. ライヒマン コレクション979冊受入 (文部省助成による)
- 1992 (平成4) 1 豊橋図書館、暗室を廃止、倉庫に改装
10 堀彰三図書館長 (兼名古屋図書館長)、安本博豊橋図書館長
11 豊橋図書館、J. P. Migne編「教父著作全集」(ラテン語版) 221冊

- 受入（文部省助成による）
- 12 名古屋図書館、Collection of Official Records of the U.S. Dept. of State Relating to Korea 1883-1959（米國務省・朝鮮関係公文書集）受入
- 1993（平成5） 4 杳掛俊夫豊橋図書館長
7 名古屋図書館、Verhandlungen des Deutschen Bundestages. 1949-1990, 609冊（ドイツ連邦議会議事録）受入
12 豊橋図書館、文淵閣四庫全書（影印本）1,500冊受入
- 1994（平成6） 4 和書遡及入力作業開始（3館共 3ヶ年計画）
11 嶋倉民生図書館長（兼豊橋図書館長）、宮崎鎮雄名古屋図書館長
- 1995（平成7） 3 名古屋図書館、書庫2層化完了
収容能力536,000冊、閲覧400席（暫定含）となる
10 名古屋図書館車道分館開館時間を21:30まで延長
- 1996（平成8） 2 豊橋図書館、1990年世界農林業センサス 農業集落カード マイクロフィッシュ5,266枚受入（文部省助成による）
3 豊橋図書館、東京大学明治新聞雑誌文庫所蔵、愛知県関係新聞・雑誌マイクロフィルム175リール受入（文部省助成による）
名古屋図書館、Collection of Karl A. Wittfogel's Library. 2,435冊受入（内1,227冊文部省助成による）
10 浅尾仁図書館長（兼名古屋図書館長）、渡辺正豊橋図書館長
11 東亜同文書院支那調査報告書、愛知大学50周年記念事業の一環としてK.K.雄松堂出版からマイクロフィルム版、132リール（中国調査旅行報告書）で出版
- 1997（平成9） 2 名古屋図書館、Early English Books. 1475-1640（略称STC-1）（英国初期印刷文献集成）マイクロフィルム、978リール受入（文部省助成による）
12 図書館システム更新（日立 LOOKS21/U）
- 1998（平成10） 3 名古屋図書館増築、総延面積7,978m² 収容能力65万冊 閲覧578席となる
4 名古屋図書館車道分館開館時間を13:00~21:30までに変更（自習室9:20~21:30）
受入整理業務を名古屋図書館へ移管
6 豊橋図書館開館時間を21:30まで延長
10 上道功図書館長（兼豊橋図書館長）、田川克生名古屋図書館長
- 1999（平成11） 3 豊橋図書館Collection of Japan & Japanese Culture.（欧米で刊行された日本及び日本人に関する研究書・日本文学の翻訳書のコレクション）763点 受入（文部省助成による）
名古屋図書館Expressionist Journals.（ドイツ表現主義雑誌コレクション）53 Journals.受入（文部省助成による）
4 豊橋図書館増築・全面改修竣工開館 総延面積7,900m² 収容能力79.3万冊（最大100万冊）総席数802席となる
8 豊橋市中央図書館と相互貸借に関する協定を締結
9 豊橋図書館 元愛知教育大学学長 佐藤匡玄博士蔵 漢籍（3,750

- 冊) (佐藤文庫) を受贈
- 2000 (平成12) 2 豊橋図書館 元Münster大学教授Karl Schneider博士蔵 印欧比較言語学コレクション (K. Schneider文庫) 2,840冊を受入
- 3 名古屋図書館 Records relating to the International Military Tribunal for the Far East (米国立公文書館所蔵 極東国際軍事裁判資料及び関連日本占領期資料) マイクロフィルム1288リール受入 (文部省助成による)
- 4 NACSIS.ILL加入 (開始)
- 10 今井理之図書館長 (兼名古屋図書館長)、保住敏彦豊橋図書館長
- 2001 (平成13) 3 豊橋図書館 大日本維新史料稿本 (明治編) マイクロフィルム226リール
- A Collection of Books from the Library of Prof. Dr. Georg Weippert (ヴァイパート教授文庫) 270点 (332冊) 受入 (いずれも文部科学省助成による)
- 4 洋書遡及入力作業を開始 (豊・名 5ヶ年計画)
- 10 図書館システム (日立LOOKS21/U) 変更契約 (終期 '04. 9)
- 2002 (平成14) 3 名古屋図書館 中国新編地方志コレクション875冊受入 (文部科学省助成による)
- 10 谷口規矩雄館長 (兼豊橋図書館長)、黒野恭成名古屋図書館長
- 12 名古屋図書館 杉山寿一氏 (同窓生 新制1期) 寄贈の法学関係図書3,184冊受入。
- 2003 (平成15) 3 豊橋図書館 Japanology: A Collection of Western Books on Japan (ジャパノロジー) 115点 130冊受入 (文部科学省助成による)
- 10 豊橋図書館徳永教授旧蔵「支那・満蒙関係資料」686点受入
- 2004 (平成16) 2 名古屋図書館車道分館取壊
- 3 名古屋図書館「マーケティング研究最新データコレクション: Euromonitor International, London)」1Set (22titles) (文部科学省助成による)
- 洋書遡及入力終了 (豊・名3カ年事業計画に変更)
- 車道校舎新キャンパス完成
- 車道分館所蔵図書11万冊の内、約4万冊を車道新図書館へ、6万冊を名古屋校舎倉庫へ、1万冊を法科大学院図書室へ搬入
- 4 車道新校舎 (本館) 4階に車道図書館 (面積1,068m² 収容可能冊数42,000冊 開館時間9:00~22:00) 5階に法科大学院図書室 (面積1,068m² 収容可能冊数40,500冊 利用時間7:00~24:00) 開設
- 車道新図書館 (分館より「車道図書館」に名称変更) 開館、法科大学院図書室開室
- 開館時間の変更及び特別開館日の実施
- NIIのILL料金相殺システムに参加
- 受入・整理業務の全面的な業務委託開始
- 豊橋・名古屋図書館夜間閲覧業務、車道図書館・法科大学院図書室全閲覧業務の委託開始

図書館の特色

1946（昭和21）年、愛知大学創立の翌年、豊橋の地に図書館が設立されて以来、今や豊橋、名古屋、車道3キャンパス図書館と成長し、大学全蔵書も140万冊を超えるものとなった。

2004（平成16）年、車道新キャンパス完成と同時に、3図書館は独立図書館として地域開放型、各キャンパスの特色を持った図書館として機能することとなった。

また、情報化社会に対応してネットワークを介した学内外の情報基盤を整備し、電子図書館としての機能をも高めつつある。

【豊橋図書館】

開館以来50数年社会科学・文科系図書館としての蔵書は70万冊を超える。本学創立の由来からも中国関係の文献コレクションが多いことが特色である。中でも霞山文庫にある旧中国・満鉄関係資料、漢籍を主体とした文庫類、欧米人による中国研究資料等は内外の研究者の注目を集めている。また東亜同文書院生による調査旅行誌の原本は貴重資料でもある。（主要文庫コレクション参照）

1999（平成11）年4月、第2書庫改築・既設開架室の改修による開架スペースの拡大、情報センターメディアコーナーを館内に設置するなど情報環境も整えられた。開架室3Fは中国書コーナーとして著名な叢書類・全集等を一堂に配し中国研究者、学生に効果的に利用されている。また、基本的な文献は広範な分野から収集され、開架室には学生の利用度の高い新刊書や参考書を学習用図書として利用に供している。

【名古屋図書館】

1988（昭和63）年4月名古屋校舎開設により、新築開館した名古屋図書館は、開放的な施設で開架書庫形式をとっており、全館オープンである。学部分離により、豊橋図書館から法学・経営学関係の図書を移管したが、その中には全米判例集（National Reporter System）、イギリス議会議事録（Hansard's Parliamentary Debates）、OECD全刊行物、ドイツ会社史などの大型コレクションがある。1997（平成9）年には現代中国学部が新設され、中国書やその関連図書も増加してきた。1998（平成10）年4月の増改築時、情報処理センターと語学研究室機能の一部を共有し、学生が常時パソコン利用出来るマルチメディアコーナー、語学学習用のAV自習室などを併設した為、より総合的な利用が可能となった。

【車道図書館】

1950（昭和25）年4月名古屋校舎夜間短大（法経科）が開学し、図書室が設置されて以来、幾多の改革を経て2004（平成16）年4月車道キャンパスが維新されたのを機に、法科大学院生、法学部3・4年生、法学部2部生、経営学研究科社会人リフレッシュコース生、オープンカレッジ生等を対象とした図書施設として本館4階に車道図書館、同5階に法科大学院図書室が開設された。社会科学系（法律・政治）の図書・雑誌が主に配架され、法学に関する各種データベースの提供も行われている。また、法学及び語学関係のビデオ、CD、DVD、カセットテープ等が多数用意されており、3階メディアゾーンのAV自習室での視聴が随時できる。車道図書館は、立地上の利便性の良さから本学他校舎生及び卒業生等社会人の利用にも役立っている。

主要文庫コレクション

豊橋図書館

■【霞山文庫】(W3)

中国清代末～中華民国の時代にかけての文献を幅広く網羅した、旧東亜同文会所蔵図書。約35,000冊。

■【東亜同文書院中国調査旅行報告書】

本学の前身である東亜同文書院が編集した中国および周辺地域の総合調査報告書。学生の観点から眺めた中国が多角的に興味深く描かれている。所蔵は、第10期(1916)～第29期(1935)までの707冊。「支那省別全誌」「支那経済全書」は、これを基に刊行された。Micro film版、132リールを大学の創立50周年記念事業として出版した。

■【中国学術交流文庫】(W6)

南開大学、北京語言文化大学など、海外提携校との学術交流により送られた中国文献1,700冊。

■【国勢調査報告書】

第1回(1920年)以降5年ごとに実施された調査報告を全冊所蔵。日本の社会事情や経済成長を研究する上で貴重なデータとなっている。継続購入中。

■【J.ライヒマンコレクション】

宣教師をはじめとする欧米知識人の中国思想や政治・文化の比較考察、植民地化の過程での見聞記やJ. レッグ(経書の英訳者)、W. H. メドハースト(聖書の漢訳、英漢辞典の編者)の著作など。17～19世紀にかけて欧米で刊行された中国研究文献を多彩に収集。979冊。

■【簡齋文庫】

住友本社総理事、蔵相小倉正恒氏旧蔵書、明の正徳14(1519)年刊行の「楚辞集註」をはじめ、漢籍・国書3万冊。

■【竹村文庫】

元旧制浦和高校教授 竹村昌次氏旧蔵書、ヨーロッパ人による東洋史・東洋地誌紀行などの外国文献916冊。

■【菅沼文庫】

平田国学および国文学関係漢書3,927冊。

■【小川文庫】(W11)

唐詩関係をはじめ中国学の基礎文献を主とする和漢書3,770冊。

■【佐藤文庫】(W13)

経学関係を主とする佐藤匡玄博士旧蔵書、漢籍3,750冊。

■【浅川文庫】(W8)

現代中国の政治経済関係文献を主とする2,166冊。

■【霞山会・田尻文庫】(W5)

現代中国関係および日本の外交関係文献5,200冊。

■【中日大辞典文庫】(W7)

『中日大辞典』編纂資料を主とする中国語関係文献3,277冊。

■【K. シュナイダー文庫】(W12)

元Münster大学教授Karl Schneider氏旧蔵書、印欧比較言語学を主とする2,840冊。

■【徳永文庫】(W14)

徳永清行教授旧蔵書、支那・満蒙関係資料664冊。

名古屋図書館

■【榛村文庫】(W1)

榛村専一氏旧蔵書、著作権法関係を主とする法律外国文献1,846冊。

■【小岩井文庫】(W4)

第3代学長・故小岩井浄先生旧蔵書1,924冊。

■【ドイツ会社史】

クルップ・コダックなど、ドイツの有名企業1,900社の会社史。総数2,168冊。

■【Hansard's Parliamentary Debates】(イギリス議会議事録)

1803年にT. C. Hansardによって創刊。1066-1625年の歴史的記述から始まっているParliamentary Historyを含むイギリス本会議の逐語的速記録。所蔵のうちには英国上院議会図書館旧蔵書も含まれている。継続購入中。

■【National Reporter System】(アメリカ合衆国判例体系)

アメリカ合衆国の判例集を体系的に集めたもので、判例主義を重視するアメリカ法研究の基本資料。構成は大きく分けて、①連邦関係の判例集(連邦最高裁判所判例集、合衆国控訴審裁判所判例集、合衆国地方裁判所判例集)②地域別判例集(全米50州を7ブロックに分け、それぞれのブロック内の各州の最高裁判所の主要判例を集めたもの)③特別州の判例集(ニューヨーク州とカリフォルニア州の最高裁、下級裁などの主要判例)からなる。NRS1879年創刊から購入。

■【法令全書】

慶応3(1867)年の幕府大政返上からの法令を収録したオリジナル本を全冊揃えて所蔵。近代から法令の歴史を完全に網羅している。継続購入中。

■【OECD全刊行物】

国際経済・貿易・産業・金融・農業・食糧・エネルギー・開発援助などに関する動向と分析から得られた報告書と統計資料には定評がある。加盟22カ国のみならず域外諸国についてのデータも貴重である。継続購入中。

■【Verhandlungen des Deutschen Bundestages】(ドイツ連邦議会議事録)

第1議会期(1949年)から第11議会期(1990年)までを収録。609冊。

■【川合文庫】(NW1)

ゾルゲ事件の関係者である著述家川合貞吉氏の寄贈本。950冊。

■【ウィットフォーゲルコレクション】(NW2)

中国を主な研究対象とした社会学者カール・アウグスト・ウィットフォーゲル(1896~1988)の旧蔵コレクション1998点・2435冊。内容的には5つの蔵書群から構成されているが特に現代中国研究コレクションとしての利用価値は大きい。

■【China Studies Century】(NW3)

20世紀初めに刊行された中国研究の洋書文献1,031冊。

■【乾 文庫】

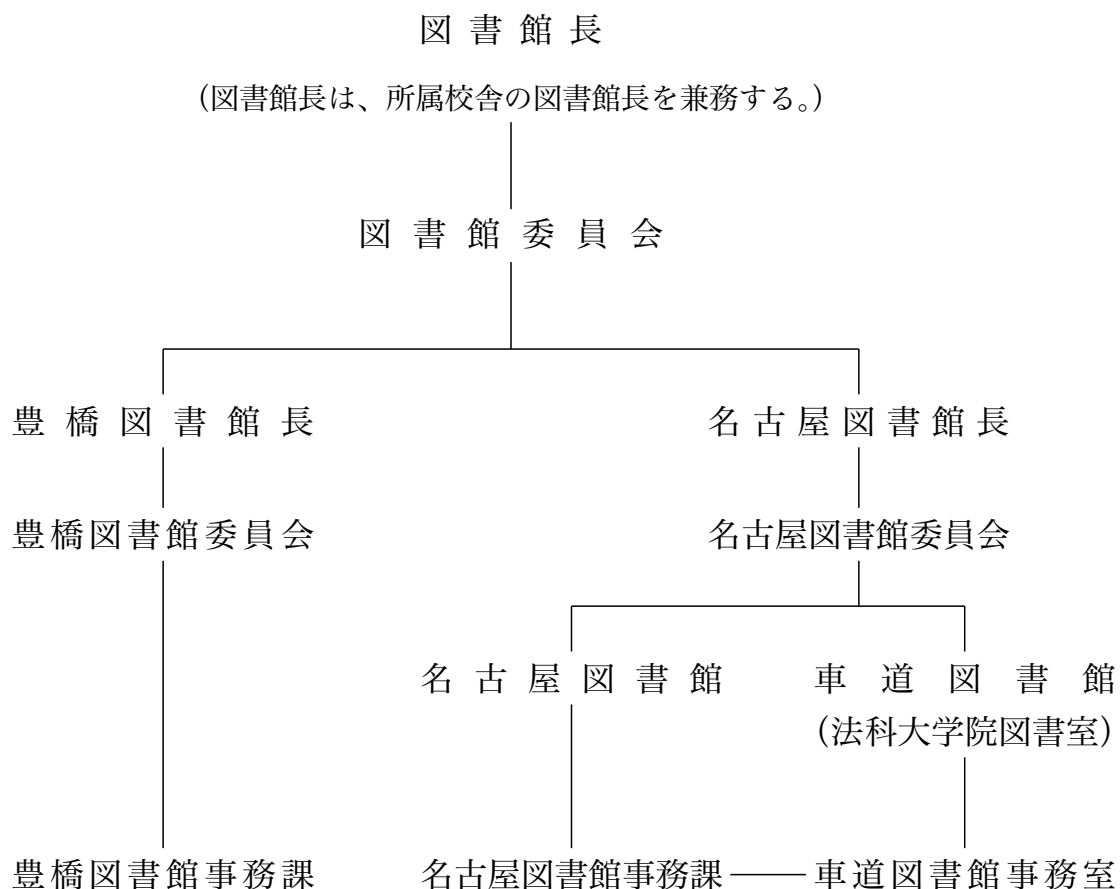
元東京弁護士会会長 乾政彦氏旧蔵書、1860~1930年代に刊行された民・商法関係のドイツ書684冊。

■【四庫全書珍本集】

四庫全書文淵閣本による影印(複製印刷物)。初集は(豊橋図書館漢籍室蔵)中国政府により1954(昭29)年「中華人民共和国建国記念」として寄贈された。初集を含めて6,341冊。

図書館組織

2004年4月1日現在



人 員

(2004. 5. 1現在)

| | 館長 | 課長 | 係長 | 収書・ 目録管理 | 運用 | 計 |
|--------|----|----|----|-------------|----|----|
| 豊橋図書館 | 1 | 1 | 1 | 3 | 4 | 10 |
| 名古屋図書館 | 1 | 1 | 1 | 2 | 3 | 8 |
| 車道図書館 | | | 1 | | 2 | 3 |

蔵書数・所蔵雑誌種類数

四研究所：国際問題研究所、中部地方産業研究所、総合郷土研究所、経営総合科学研究所
 四学会：法学会、経済学会、経営学会、現代中国学会

蔵書数 (2004年3月末現在)

| 区 分 | 内 国 書 | 外 国 書 | 合 計 | 内・中国書 |
|--------|---------|---------|-----------|---------|
| 豊橋図書館 | 406,194 | 299,173 | 705,367 | 101,814 |
| 名古屋図書館 | 215,645 | 199,057 | 414,702 | 53,020 |
| 車道図書館 | 95,617 | 11,124 | 106,741 | 2,652 |
| 四研究所 | 93,337 | 72,161 | 165,498 | 51,832 |
| 四学会 | 15,263 | 3,108 | 18,371 | 527 |
| 計 | 826,056 | 584,623 | 1,410,679 | 209,845 |

所蔵雑誌種類数 (2004年3月末現在)

| 区 分 | 内 国 雑 誌 | 外国雑誌(内・中国雑誌) | 合 計 | 内・継続雑誌 |
|--------|---------|--------------|--------|--------|
| 豊橋図書館 | 3,618 | 2,092 (686) | 5,710 | 2,105 |
| 名古屋図書館 | 1,300 | 1,699 (498) | 2,999 | 1,092 |
| 車道図書館 | 418 | 68 (16) | 486 | 144 |
| 四研究所 | 2,152 | 765 (532) | 2,917 | 1,034 |
| 四学会 | 1,156 | 53 (33) | 1,209 | 1,141 |
| 計 | 8,644 | 4,677(1,765) | 13,321 | 5,516 |

2003年度受入図書数・受入図書数の推移

受入図書数 (2004年3月末現在)

| 区 分 | 内 国 書 | 外 国 書 | 合 計 | 内・中国書 |
|--------|--------|--------|--------|-------|
| 豊橋図書館 | 8,919 | 5,564 | 14,483 | 1,886 |
| 名古屋図書館 | 9,750 | 5,601 | 15,351 | 3,081 |
| 車道図書館 | 2,085 | 31 | 2,116 | 8 |
| 四研究所 | 2,952 | 2,193 | 5,145 | 1,838 |
| 四学会 | 276 | 89 | 365 | 6 |
| 計 | 23,982 | 13,478 | 37,460 | 6,819 |

受入図書数の推移

| 区 分 | 1999 | 2000 | 2001 | 2002 | 2003 |
|--------|--------|--------|--------|--------|--------|
| 豊橋図書館 | 17,848 | 13,548 | 20,086 | 15,189 | 14,483 |
| 名古屋図書館 | 13,908 | 14,386 | 16,537 | 17,936 | 15,351 |
| 車道図書館 | 2,645 | 2,433 | 3,283 | 3,103 | 2,116 |
| 四研究所 | 7,079 | 6,424 | 5,729 | 5,893 | 5,145 |
| 四学会 | 880 | 458 | 499 | 510 | 365 |
| 計 | 42,360 | 37,249 | 46,134 | 42,631 | 37,460 |

2003年度図書費決算額

| 区 分 | 予 算 額 (図+消) | 決 算 額 | | |
|---------|----------------|-------------|-------------|-------------|
| | | 図 書 費 | 消耗資料費 | 合 計 |
| 図 書 館 | 253,186,000 | 201,606,329 | 112,753,036 | 314,359,365 |
| 国 研 | 9,967,000 | 4,499,495 | 5,170,408 | 9,669,903 |
| 中 産 研 | 5,702,000 | 3,353,426 | 3,968,855 | 7,322,281 |
| 郷 土 研 | 8,528,000 | 3,180,625 | 4,675,516 | 7,856,141 |
| 経 総 研 | 8,055,000 | 2,644,320 | 4,707,156 | 7,351,476 |
| 法 学 会 | 5,536,000 | 858,132 | 3,627,472 | 4,485,604 |
| 経 済 学 会 | 7,101,000 | 982,140 | 4,645,133 | 5,627,273 |
| 経 営 学 会 | 2,651,000 | 1,051,420 | 923,765 | 1,975,185 |
| 現 中 学 会 | 10,000 | 7,080 | 0 | 7,080 |
| 計 | 300,736,000 | 218,182,967 | 140,471,341 | 358,654,308 |

2004年度図書費予算額

| 区 分 | 図 書 費 | 消耗資料費 | 合 計 |
|---------|-------------|-------------|-------------|
| 図 書 館 | 165,492,000 | 98,670,000 | 264,162,000 |
| 国 研 | 5,300,000 | 5,300,000 | 10,600,000 |
| 中 産 研 | 3,362,000 | 2,340,000 | 5,702,000 |
| 郷 土 研 | 4,028,000 | 4,600,000 | 8,628,000 |
| 経 総 研 | 4,500,000 | 5,231,000 | 9,731,000 |
| 法 学 会 | 1,440,000 | 4,296,000 | 5,736,000 |
| 経 済 学 会 | 3,000,000 | 4,220,000 | 7,220,000 |
| 経 営 学 会 | 1,324,000 | 1,330,000 | 2,654,000 |
| 現 中 学 会 | 10,000 | 0 | 10,000 |
| 計 | 188,456,000 | 125,987,000 | 314,443,000 |

図書館図書費予算・決算の推移

| 区 分 | 予 算 | 指 数 | 決 算 | 指 数 |
|--------|-------------|------|-------------|------|
| 1998年度 | 269,435,000 | 1.00 | 243,593,696 | 1.00 |
| 1999年度 | 279,179,000 | 1.04 | 265,456,021 | 1.09 |
| 2000年度 | 263,687,000 | 0.98 | 242,892,618 | 0.99 |
| 2001年度 | 275,348,000 | 1.02 | 260,776,080 | 1.07 |
| 2002年度 | 264,427,000 | 0.98 | 252,322,823 | 1.04 |
| 2003年度 | 251,986,000 | 0.94 | 314,359,365 | 1.29 |
| 2004年度 | 264,162,000 | 0.98 | — | — |

図書館施設概要

豊橋図書館

2004.4現在

| 区 分 | 延 面 積 | 収容能力 | 配 架 数 | 座席数 |
|--------------------|------------------------|----------|----------|--------|
| (総延面積) | (7,900m ²) | | | (計802) |
| ガイダンスルーム (1F) | 51m ² | | | 32 |
| 参考図書室 (ブラウジング含) | 414m ² | 14,400冊 | 10,433冊 | 90 |
| メディア・ AVコーナー | 140m ² | | | 42 |
| 開架図書室 (2F) | 1,038m ² | 76,950冊 | 102,505冊 | 257 |
| 自 習 室 | 174m ² | | | 120 |
| グループ学習室1 | 30m ² | | | 20 |
| グループ学習室2 | 27m ² | | | 20 |
| 雑誌コーナー | 104m ² | 381種 | 330種 | 38 |
| 開架図書室 (3F) | 558m ² | 41,700冊 | 42,240冊 | 133 |
| 第1書庫 (5F) | 2,417m ² | 477,000冊 | 550,189冊 | 20 |
| 第2書庫 (3F) | 554m ² | 183,000冊 | | 30 |

車道図書館

2004.4現在

| 区 分 | 延 面 積 | 収容能力 | 配 架 数 | 座席数 |
|------------------------|------------------------|---------|---------|--------|
| (総延面積) | (1,068m ²) | | | (計136) |
| 開架閲覧フロアー | 240m ² | 42,000冊 | 38,500冊 | |
| 参考図書フロアー | 30m ² | | | |
| 雑誌・新聞フロアー (ブラウジング含) | 55m ² | 200種 | 155種 | 14 |
| 検索・ITコーナー | 26m ² | | | 10 |
| 閲覧・学習コーナー (キャレル) | 126m ² | | | 69 |
| 閲覧コーナー (平机) | 78m ² | | | 43 |
| ※車道書庫 (名古屋校舎外部書庫) | 140m ² | 49,600冊 | 68,233冊 | |
| (名古屋図書館) | | | | |

名古屋図書館

2004.4現在

| 区 分 | 延 面 積 | 収容能力 | 配 架 数 | 座席数 |
|------------------|------------------------|----------|----------|--------|
| (総延面積) | (7,978m ²) | | | (計729) |
| 書庫 (1F 1層) | 1,390m ² | 240,000冊 | 308,073冊 | 36 |
| 書庫 (1F 2層) | 1,382m ² | 296,000冊 | | 96 |
| 新着雑誌コーナー (2層) | | 441種 | 285種 | |
| 開架室 (1F) | 942m ² | 100,000冊 | 95,483冊 | 144 |
| メディアゾーン | 976m ² | | | 151 |
| 参考図書室 (2F) | 682m ² | 15,000冊 | 11,146冊 | 142 |
| 自習室 (3F) | 325m ² | | | 130 |
| 多目的学習室1 (3F) | 49m ² | | | 16 |
| 多目的学習室2 (3F) | 43m ² | | | 14 |
| マイクロ室 (3F) | 69m ² | | | |

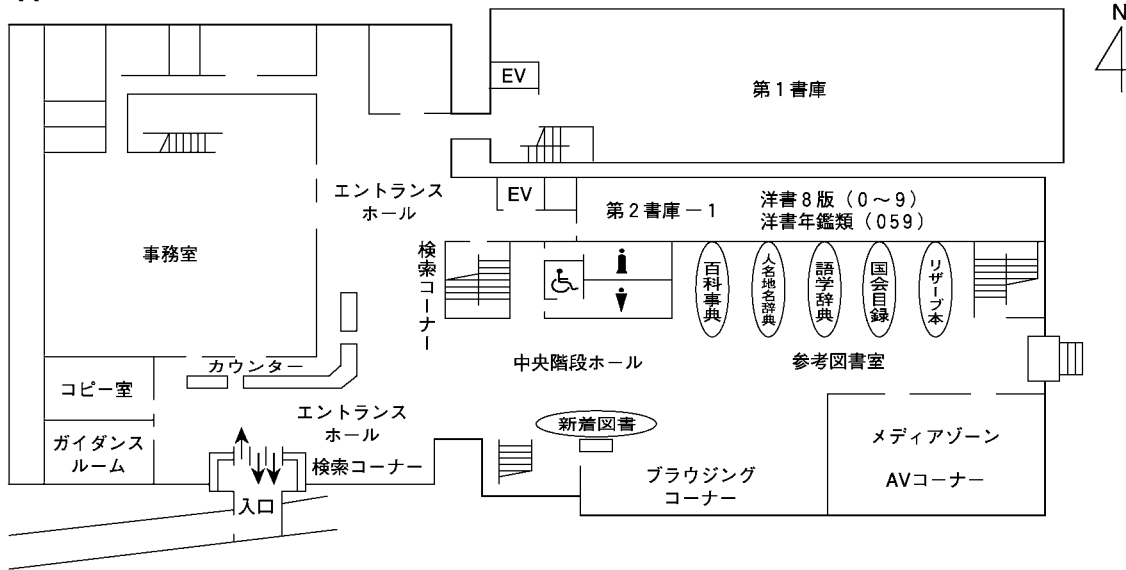
法科大学院図書室

2004.4現在

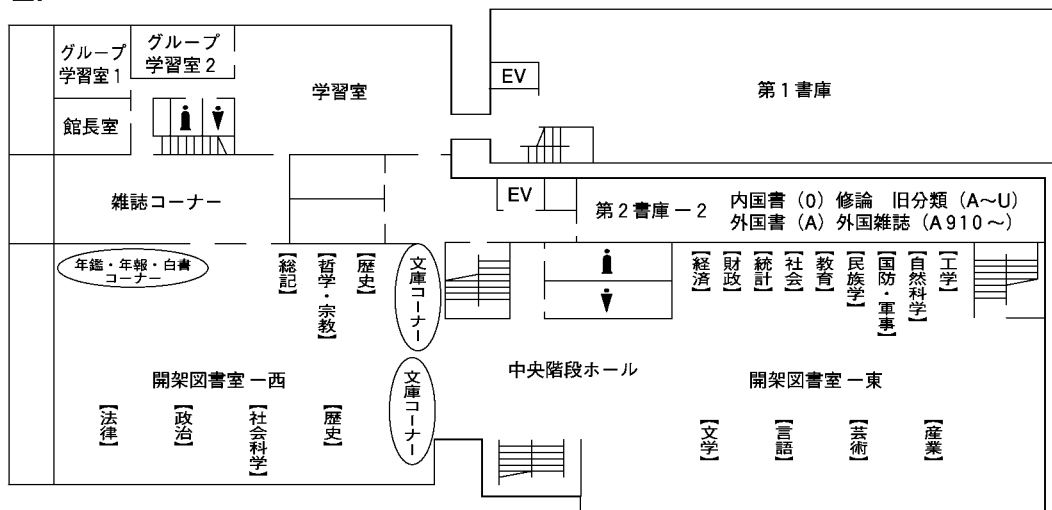
| 区 分 | 延 面 積 | 収容能力 | 配 架 数 | 座席数 |
|-----------------------|------------------------|---------|--------|--------|
| (総延面積) | (1,068m ²) | | | (計156) |
| 開架閲覧フロアー | 251m ² | 40,500冊 | 7,283冊 | |
| 参考図書フロアー | 21m ² | | | |
| 新着雑誌フロアー (ブラウジング含) | 28m ² | 645種 | 157種 | 4 |
| 検索・ITコーナー | 7m ² | | | 3 |
| キャレルデスクフロアー (北側) | 171m ² | | | 80 |
| キャレルデスクフロアー (南側) | 138m ² | | | 69 |

豊橋図書館案内図

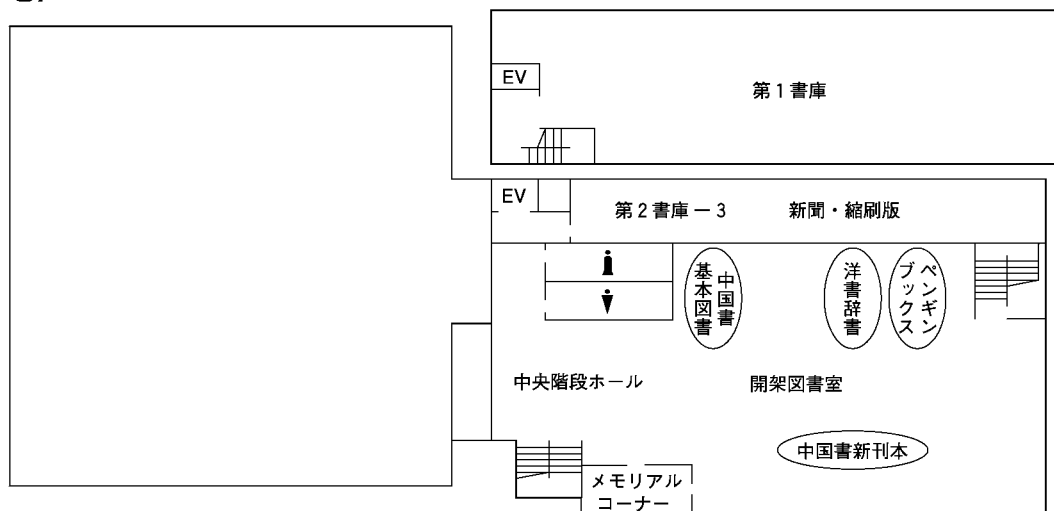
1F



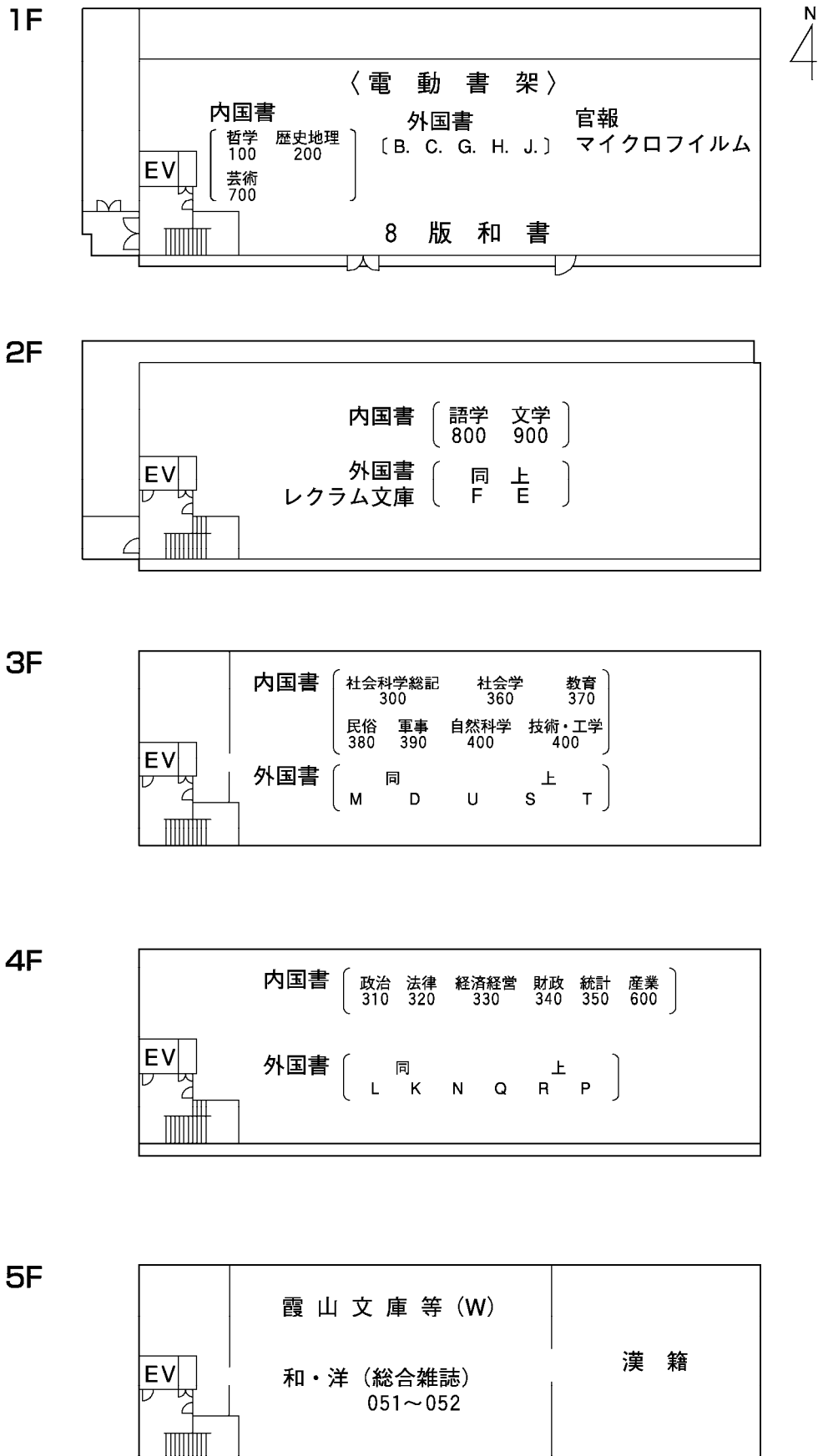
2F



3F

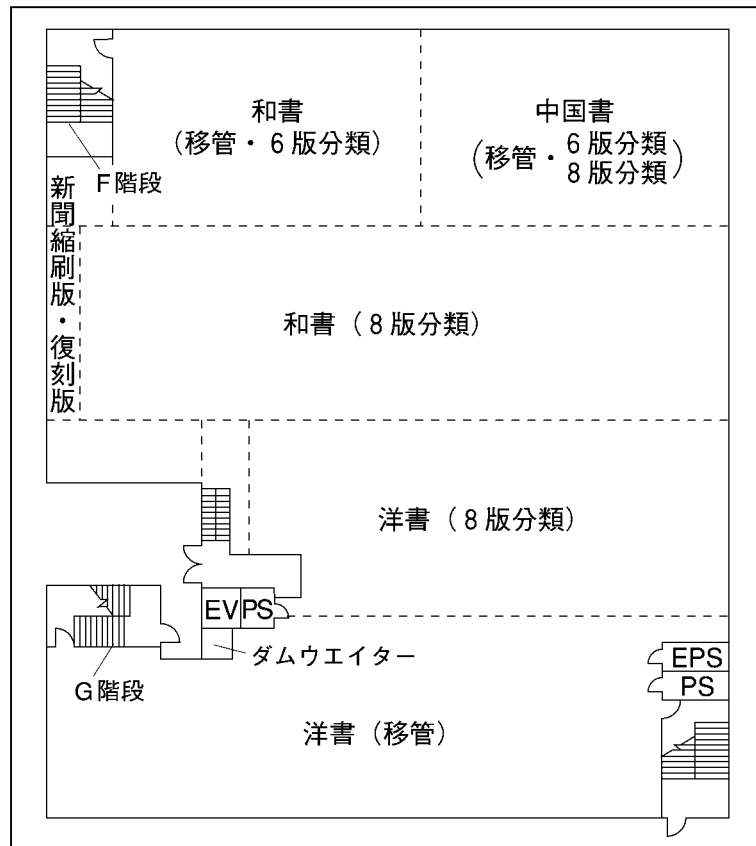


豊橋図書館第1書庫案内図

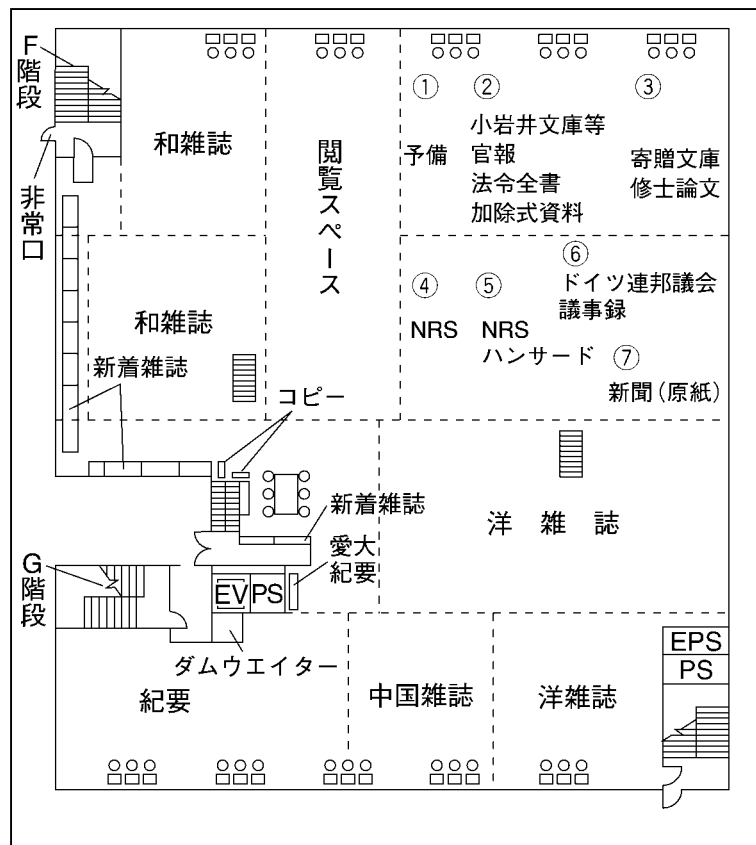


名古屋図書館案内図

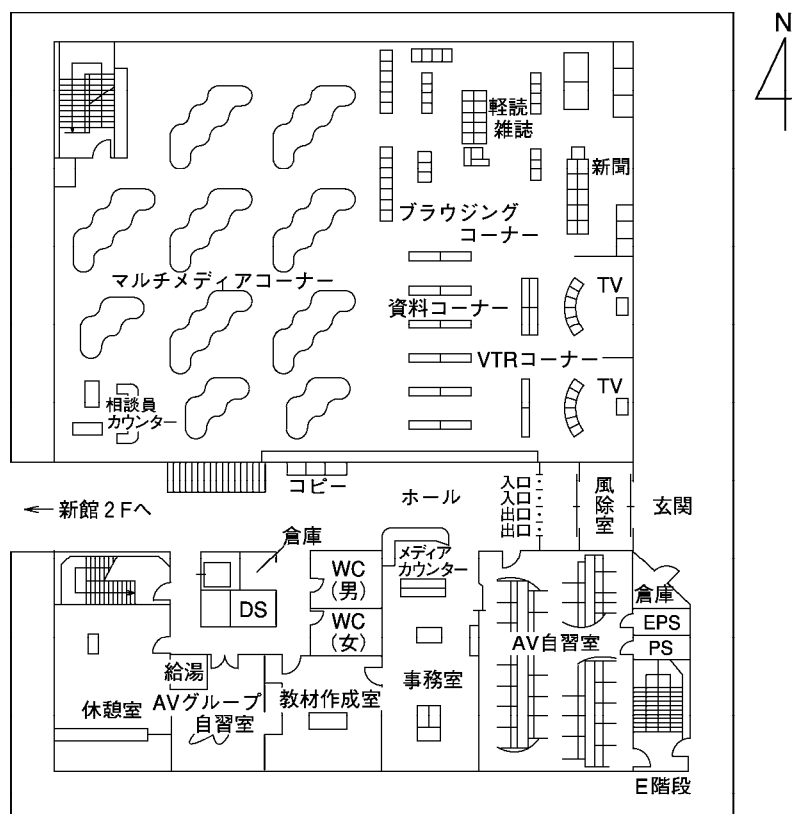
1F 書庫1層



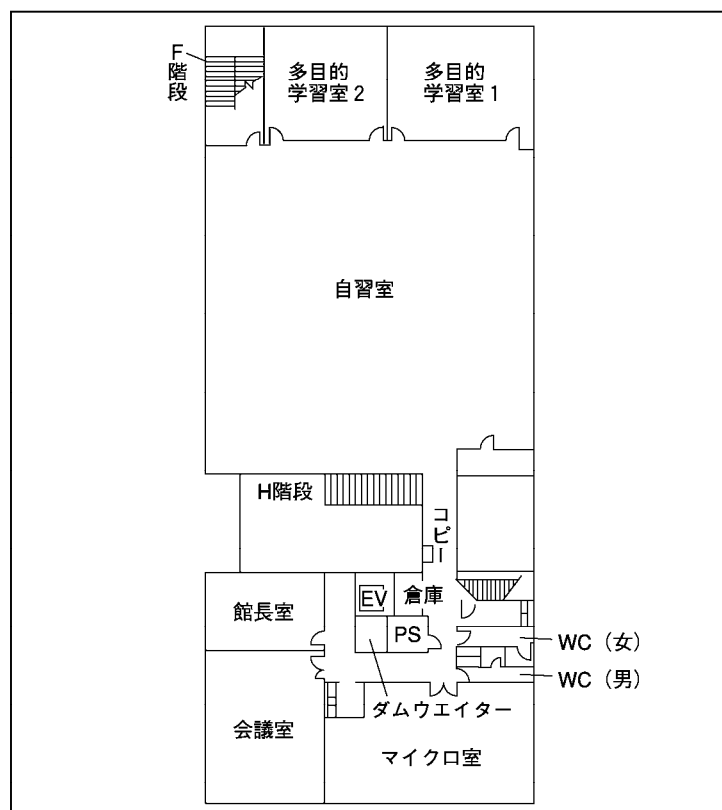
1F 書庫2層



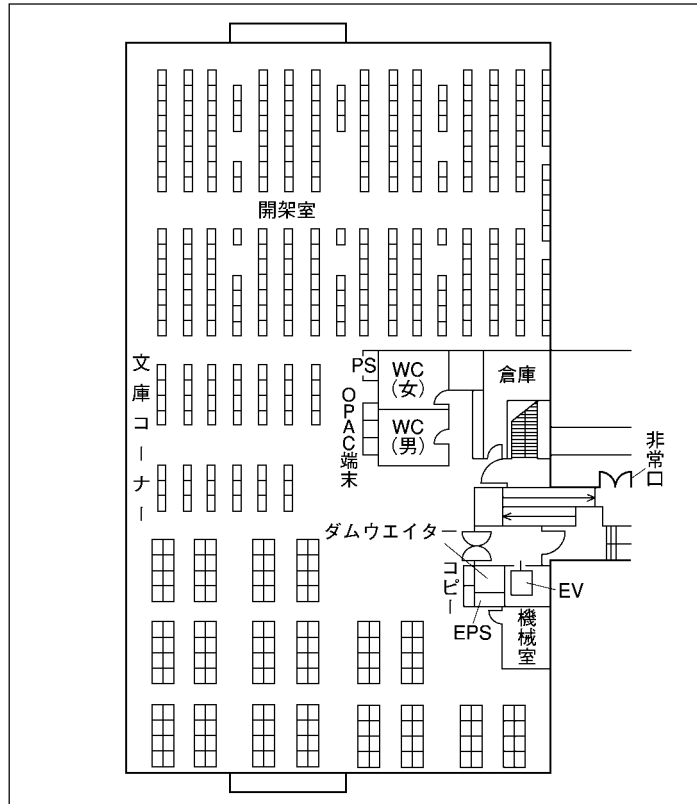
2F メディアゾーン



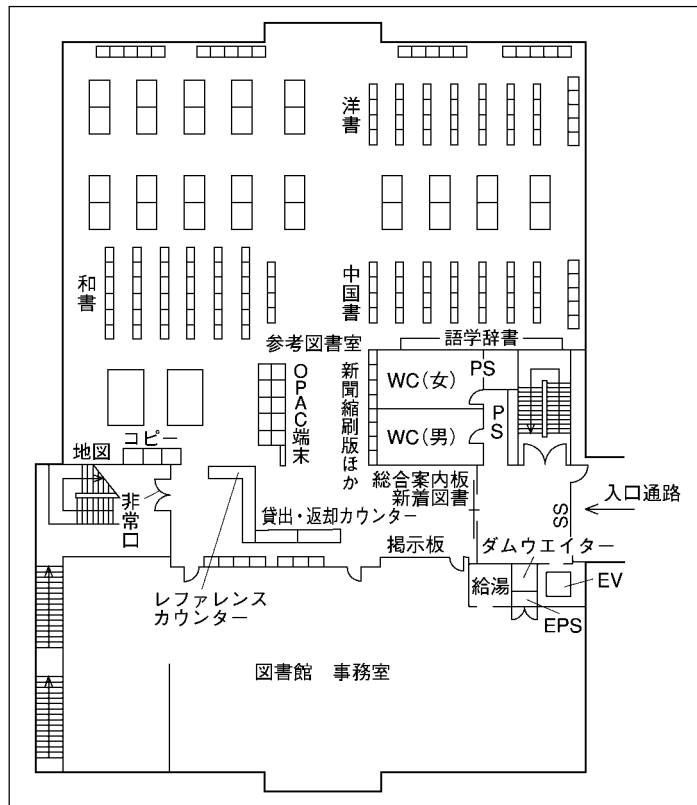
3F 自習室・学習室・マイクロ室・会議室・館長室



新館 1F 開架室

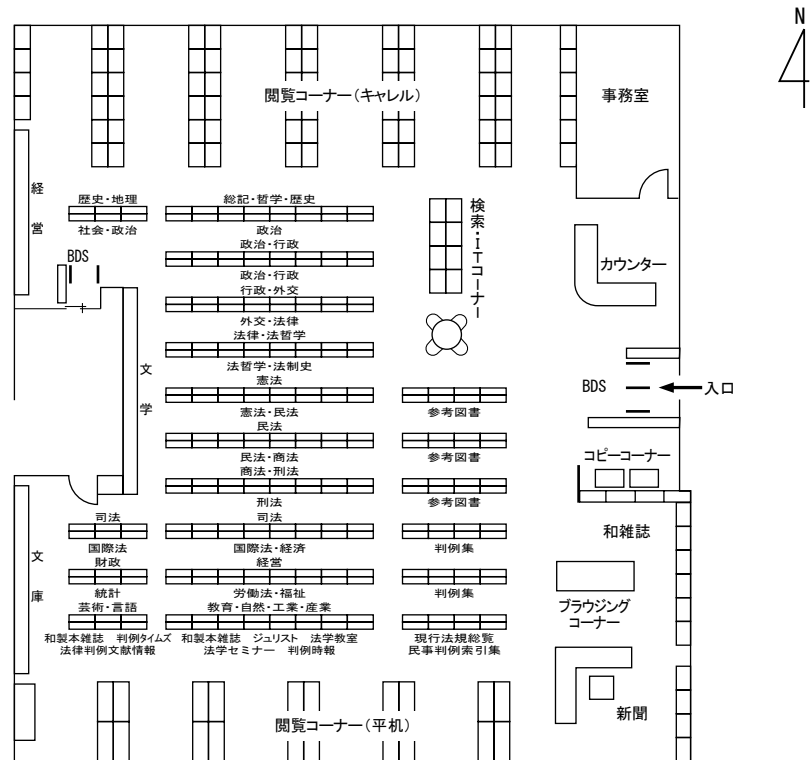


新館 2F 参考図書室・事務室

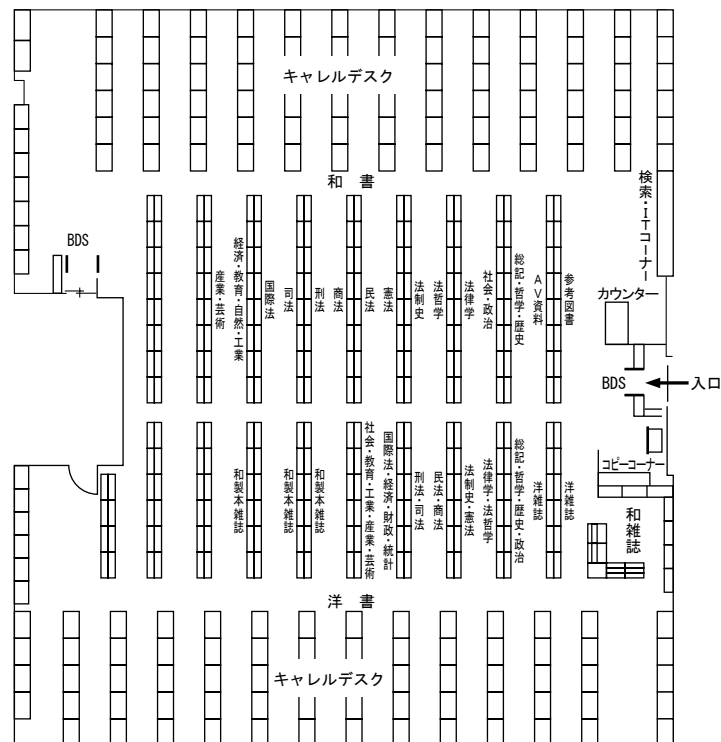


車道図書館・法科大学院図書館案内図

車道図書館



法科大学院図書館



2003年度図書館利用状況

豊橋図書館（開館278日）

| 区 分 | | 学部・短大生 | 大学院生 | 教職員・その他 | 計 |
|-------------|-----|--------|-------|---------|---------|
| 入 館 者 数 | | | | | 370,904 |
| 帯 出 件 数 | | 25,879 | 2,116 | 3,104 | 31,099 |
| 帯 出 冊 数 | | 50,854 | 5,553 | 9,898 | 66,305 |
| 文 献 複 写 枚 数 | | | | | 570,620 |
| 相互利用件数 | 依 頼 | | | | 1,171 |
| | 受 付 | | | | 2,108 |

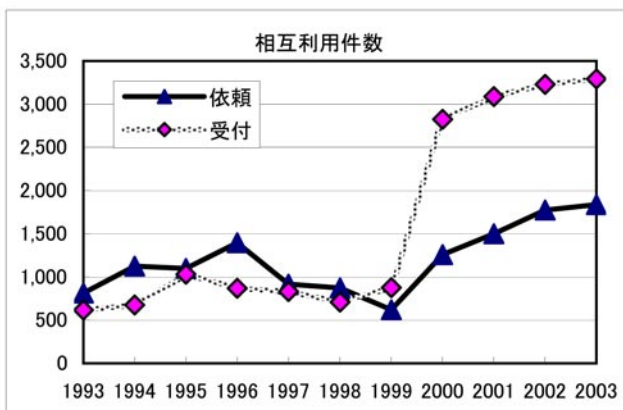
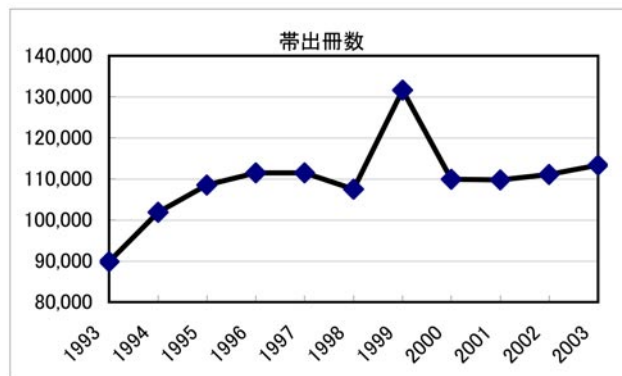
名古屋図書館（開館274日）

| 区 分 | | 学部・短大生 | 大学院生 | 教職員・その他 | 計 |
|-------------|-----|--------|-------|---------|---------|
| 入 館 者 数 | | | | | 419,509 |
| 帯 出 件 数 | | 16,551 | 758 | 2,158 | 19,467 |
| 帯 出 冊 数 | | 32,291 | 2,532 | 6,553 | 41,376 |
| 文 献 複 写 枚 数 | | | | | 232,992 |
| 相互利用件数 | 依 頼 | | | | 667 |
| | 受 付 | | | | 1,046 |

車道図書館（開館226日）

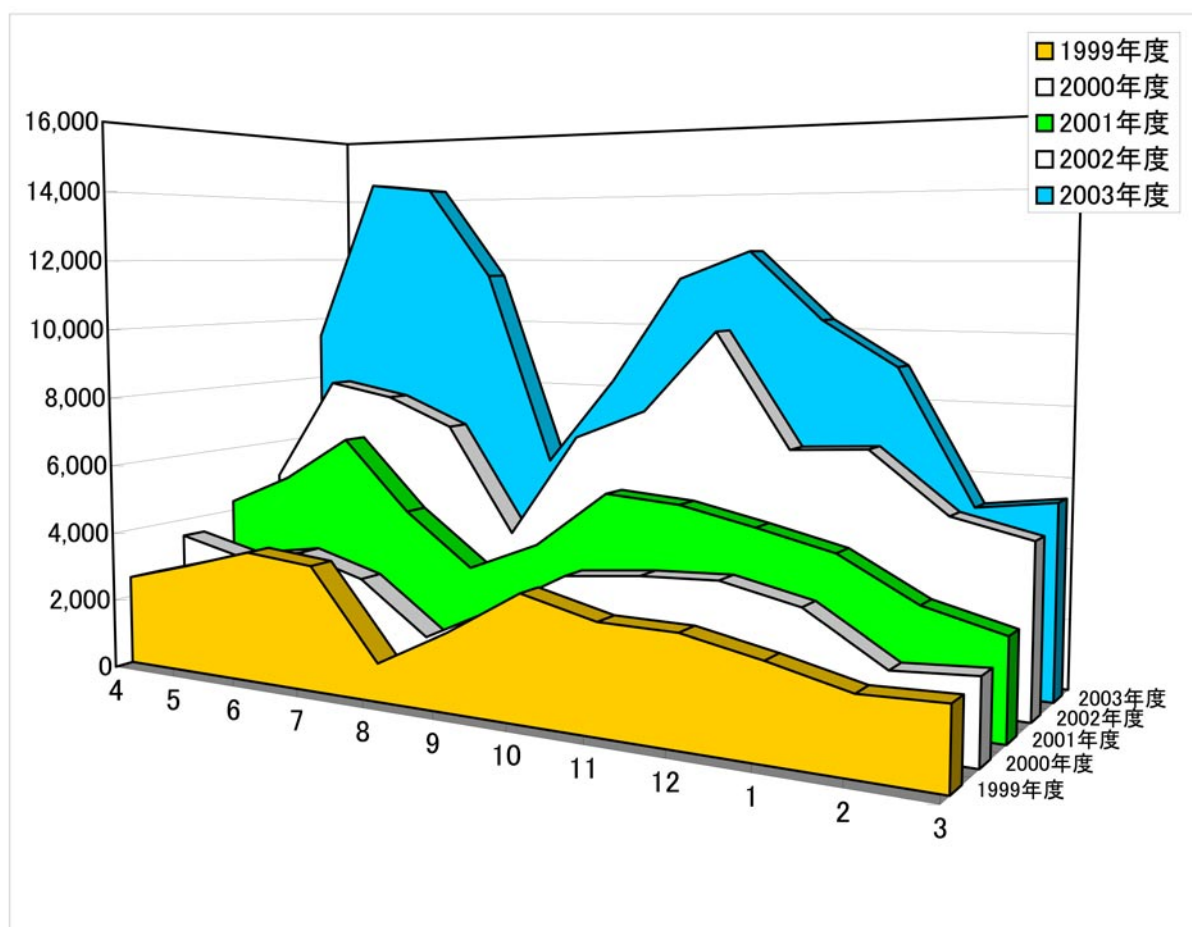
| 区 分 | | 学部・短大生 | 大学院生 | 教職員・その他 | 計 |
|-------------|-----|--------|-------|---------|--------|
| 入 館 者 数 | | | | | 40,023 |
| 帯 出 件 数 | | 1,699 | 259 | 286 | 2,244 |
| 帯 出 冊 数 | | 3,859 | 1,004 | 851 | 5,714 |
| 文 献 複 写 枚 数 | | | | | 30,982 |
| 相互利用件数 | 依 頼 | | | | 0 |
| | 受 付 | | | | 139 |

利用状況推移(3館計)

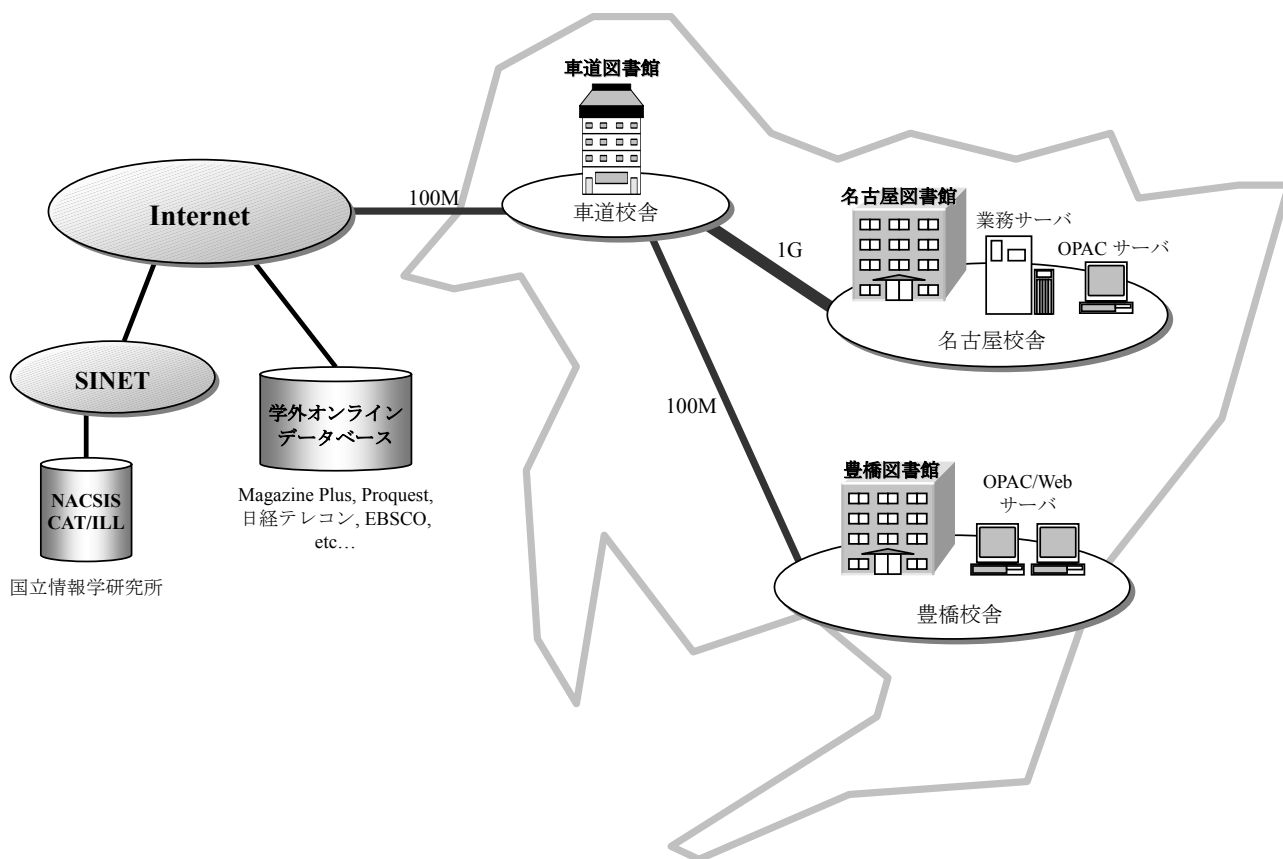


WebOPACアクセス数

| 月 | 1999年度 | 2000年度 | 2001年度 | 2002年度 | 2003年度 |
|----|--------|--------|--------|--------|--------|
| 4 | 2,574 | 3,498 | 4,285 | 4,868 | 9,413 |
| 5 | 3,130 | 3,035 | 5,202 | 8,034 | 14,463 |
| 6 | 3,726 | 3,363 | 6,516 | 7,665 | 14,252 |
| 7 | 3,547 | 2,799 | 4,474 | 6,838 | 11,499 |
| 8 | 1,077 | 1,348 | 2,973 | 3,684 | 5,677 |
| 9 | 2,184 | 2,386 | 3,852 | 6,748 | 8,309 |
| 10 | 3,477 | 3,550 | 5,506 | 7,641 | 11,457 |
| 11 | 2,978 | 3,768 | 5,361 | 10,013 | 12,285 |
| 12 | 2,962 | 3,872 | 4,917 | 6,776 | 10,303 |
| 1 | 2,547 | 3,416 | 4,426 | 6,920 | 9,024 |
| 2 | 2,050 | 2,103 | 3,289 | 5,268 | 5,206 |
| 3 | 2,130 | 2,253 | 2,755 | 4,799 | 5,507 |



図書館システム ネットワーク構成概要



各図書館のシステム構成

| 豊橋図書館 | | | |
|--------|--------------|-----|--|
| 1. | OPACサーバ | 1式 | H9000/715, Mem:512MB, HDD: 36GB(RAID-5), DB: Bibliotheca |
| 2. | Webサーバ | 1式 | |
| 3. | ファイル・プリンタサーバ | 1式 | FLORA-SC1, CD-ROM Changer, OS: WindowsNT Server |
| 4. | 業務用PC | 26式 | Hitachi FLORA, OS: WindowsNT |
| 5. | 利用者用PC | 10式 | Hitachi FLORA, OS: Windows2000 |
| 6. | ネットワークプリンタ | 3式 | 20 ppm |
| 名古屋図書館 | | | |
| 1. | 業務サーバ | 1式 | H3500/MP (3CPU), Mem: 512MB, HDD: 36GB(RAID-5) DB: ORACLE7, 図書館システム: LOOKS21/U |
| 2. | OPACサーバ | 1式 | H9000/715, Mem: 512MB, HDD: 36GB(RAID-5), DB: Bibliotheca |
| 3. | ファイル・プリンタサーバ | 1式 | FLORA-SC1, CD-ROM Changer, OS: WindowsNT Server |
| 4. | 業務用PC | 25式 | Hitachi FLORA, OS: WindowsNT |
| 5. | 利用者用PC | 10式 | Hitachi FLORA, OS: Windows2000 |
| 6. | ネットワークプリンタ | 3式 | 20 ppm |
| 車道図書館 | | | |
| 1. | 業務用PC | 8式 | Hitachi FLORA, OS: WindowsNT |
| 2. | 利用者用PC | 9式 | Hitachi FLORA, OS: Windows2000 |
| 3. | ネットワークプリンタ | 3式 | 20 ppm |

2004年4月1日現在

資料1 2003（平成15）年度 学部・所管別受入統計表

| 区分 | 学科 | 豊橋図書館 | | | | 名古屋図書館 | | | | 車道図書館 | | | | |
|------------------|---------------|----------|-------|--------|-------|--------|-------|--------|-------|-------|------|-------|-------|--|
| | | 内 | 外(中) | 外(洋) | 計 | 内 | 外(中) | 外(洋) | 計 | 内 | 外(中) | 外(洋) | 計 | |
| 基礎 基本 教育 | 人文科学関係 | 2,221 | 18 | 239 | 2,478 | 2,591 | 11 | 181 | 2,783 | 597 | 0 | 15 | 612 | |
| | 社会科学関係 | 2,133 | 25 | 105 | 2,263 | 1,394 | 2 | 145 | 1,541 | 448 | 8 | 4 | 460 | |
| | 自然科学関係 | 479 | 5 | 104 | 588 | 981 | 0 | 50 | 1,031 | 53 | 0 | 0 | 53 | |
| | 外国語関係 | 424 | 73 | 90 | 587 | 272 | 118 | 291 | 681 | 20 | 0 | 1 | 21 | |
| | 保健体育関係 | 112 | 0 | 0 | 112 | 126 | 0 | 24 | 150 | 0 | 0 | 0 | 0 | |
| | 合計 | 5,369 | 121 | 538 | 6,028 | 5,304 | 131 | 691 | 6,186 | 1,118 | 8 | 20 | 1,146 | |
| 専 門 教 育 | 法学部 | | | | | 2,179 | 961 | 1,185 | 4,325 | 960 | 0 | 3 | 963 | |
| | 経済学部 | 935 | 215 | 1,112 | 2,262 | | | | | | | | | |
| | 経営学部 | | | | | 1,072 | 34 | 521 | 2,227 | | | | | |
| | 現代中国学部 | | | | | 347 | 1,955 | 115 | 2,417 | | | | | |
| | 国際コミュニケーション学部 | 317 | 378 | 513 | 1,208 | | | | | | | | | |
| | 計 | 1,252 | 593 | 1,625 | 3,470 | 4,198 | 2,950 | 1,821 | 8,969 | 960 | 0 | 3 | 963 | |
| | 文 学 部 | 哲学科 | 90 | 484 | 159 | 733 | | | | | | | | |
| | | 社会学科 | 91 | 1 | 224 | 316 | | | | | | | | |
| | | 史学科 | 645 | 178 | 126 | 949 | | | | | | | | |
| | | 文学科 | 612 | 498 | 906 | 2,016 | | | | | | | | |
| | | 計 | 1,438 | 1,161 | 1,415 | 4,014 | | | | | | | | |
| 短 大 | 現代生活学科 | 260 | 0 | 19 | 279 | | | | | | | | | |
| | 言語文化学科 | (文学部と共用) | | | | | | | | | | | | |
| | 専門教育関係合計 | 2,950 | 1,754 | 3,059 | 7,763 | 4,198 | 2,950 | 1,821 | 8,969 | 960 | 0 | 3 | 963 | |
| | 教職・司書関係 | 600 | 11 | 81 | 692 | 188 | 0 | 8 | 196 | 7 | 0 | 0 | 7 | |
| 専門・教職・司書関係合計 | 3,550 | 1,765 | 3,140 | 8,455 | 4,386 | 2,950 | 1,829 | 9,165 | 967 | 0 | 3 | 970 | | |
| 総計 | 8,919 | 1,886 | 3,678 | 14,483 | 9,750 | 3,081 | 2,520 | 15,351 | 2,085 | 8 | 23 | 2,116 | | |

※“研究所欄”は、国際問題研究所、中部地方産業研究所、総合郷土研究所及び経営総合科学研究所の4研究所を、“学会欄は、

2004年3月31日現在 単位：冊

| 図書館合計 | | | | 4研究所 | | | | 4学会 | | | | 総合計 | | | |
|----------|-------|-------|--------|-------|-------|------|-------|-----|------|------|-----|----------|-------|-------|--------|
| 内 | 外(中) | 外(洋) | 計 | 内 | 外(中) | 外(洋) | 計 | 内 | 外(中) | 外(洋) | 計 | 内 | 外(中) | 外(洋) | 計 |
| 5,409 | 29 | 435 | 5,873 | | | | | | | | | 5,409 | 29 | 435 | 5,873 |
| 3,975 | 35 | 254 | 4,264 | | | | | | | | | 3,975 | 35 | 254 | 4,264 |
| 1,513 | 5 | 154 | 1,672 | | | | | | | | | 1,513 | 5 | 154 | 1,672 |
| 716 | 191 | 382 | 1,289 | | | | | | | | | 716 | 191 | 382 | 1,289 |
| 238 | 0 | 24 | 262 | | | | | | | | | 238 | 0 | 24 | 262 |
| 11,851 | 260 | 1,249 | 13,360 | | | | | | | | | 11,851 | 260 | 1,249 | 13,360 |
| 3,139 | 961 | 1,188 | 5,288 | 46 | 1,372 | 70 | 1,488 | 170 | 0 | 34 | 204 | 3,355 | 2,333 | 1,292 | 6,980 |
| 935 | 215 | 1,112 | 2,262 | 704 | 407 | 37 | 1,148 | 66 | 5 | 20 | 91 | 1,705 | 627 | 1,169 | 3,501 |
| 1,672 | 34 | 521 | 2,227 | 648 | 59 | 248 | 955 | 11 | 0 | 29 | 40 | 2,331 | 93 | 798 | 3,222 |
| 347 | 1,955 | 115 | 2,417 | 0 | 0 | 0 | 0 | 29 | 1 | 0 | 30 | 376 | 1,956 | 115 | 2,447 |
| 317 | 378 | 513 | 1,208 | 39 | 0 | 0 | 39 | | | | | 356 | 378 | 513 | 1,247 |
| 6,410 | 3,543 | 3,449 | 13,402 | 1,437 | 1,838 | 355 | 3,630 | 276 | 6 | 83 | 365 | 8,123 | 5,387 | 3,887 | 17,397 |
| 90 | 484 | 159 | 733 | 0 | 0 | 0 | 0 | | | | | 90 | 484 | 159 | 733 |
| 91 | 1 | 224 | 316 | 470 | 0 | 0 | 470 | | | | | 561 | 1 | 224 | 786 |
| 645 | 178 | 126 | 949 | 1,045 | 0 | 0 | 1,045 | | | | | 1,690 | 178 | 126 | 1,994 |
| 612 | 498 | 906 | 2,016 | 0 | 0 | 0 | 0 | | | | | 612 | 498 | 906 | 2,016 |
| 1,438 | 1,161 | 1,415 | 4,014 | 1,515 | 0 | 0 | 1,515 | | | | | 2,953 | 1,161 | 1,415 | 5,529 |
| 260 | 0 | 19 | 279 | | | | | | | | | 260 | 0 | 19 | 279 |
| (文学部と共用) | | | | | | | | | | | | (文学部と共用) | | | |
| 8,108 | 4,704 | 4,883 | 17,695 | 2,952 | 1,838 | 355 | 5,145 | 276 | 6 | 83 | 365 | 11,336 | 6,548 | 5,321 | 23,205 |
| 795 | 11 | 89 | 895 | | | | | | | | | 795 | 11 | 89 | 895 |
| 8,903 | 4,715 | 4,972 | 18,590 | 2,952 | 1,838 | 355 | 5,145 | 276 | 6 | 83 | 365 | 12,131 | 6,559 | 5,410 | 24,100 |
| 20,754 | 4,975 | 6,221 | 31,950 | 2,952 | 1,838 | 355 | 5,145 | 276 | 6 | 83 | 365 | 23,982 | 6,819 | 6,659 | 37,460 |

経済学会、法学会、経営学会及び現代中国学会の4学会（文学会・国際コミュニケーション学会を除く）をそれぞれ集計した。

資料2 2003（平成15）年度 学部・所管別蔵書統計表

2004年3月31日現在 単位：冊

| 区分 | 所管 学科 | 豊橋図書館 | | | | 名古屋図書館 | | | | 車道図書館 | | | |
|------------------|---------------|----------|---------|---------|---------|---------|---------|---------|---------|--------|-------|---------|--------|
| | | 内 | 外(中) | 外(洋) | 計 | 内 | 外(中) | 外(洋) | 計 | 内 | 外(中) | 外(洋) | 計 |
| 基礎 基本 教育 | 人文科学関係 | 40,231 | 2,581 | 5,060 | 47,872 | 39,950 | 612 | 7,269 | 47,831 | 21,308 | 1,605 | 977 | 23,890 |
| | 社会科学関係 | 35,974 | 1,156 | 3,251 | 40,381 | 36,033 | 68 | 4,101 | 40,202 | 13,014 | 212 | 462 | 13,688 |
| | 自然科学関係 | 14,460 | 515 | 3,637 | 18,612 | 14,980 | 3 | 1,835 | 16,818 | 6,310 | 58 | 181 | 6,549 |
| | 外国語関係 | 6,877 | 4,405 | 14,549 | 25,831 | 5,394 | 3,206 | 9,901 | 18,501 | 2,006 | 563 | 628 | 3,197 |
| | 保健体育関係 | 6,238 | 104 | 1,160 | 7,502 | 2,742 | 2 | 1,096 | 3,840 | 399 | 0 | 39 | 438 |
| | 合計 | 103,780 | 8,761 | 27,657 | 140,198 | 99,099 | 3,891 | 24,202 | 127,192 | 43,037 | 2,438 | 2,287 | 47,762 |
| 専 門 教 育 | 法学部 | | | | | 65,021 | 1,170 | 69,062 | 135,253 | 44,332 | 120 | 3,496 | 47,948 |
| | 経済学部 | 71,635 | 9,288 | 52,922 | 133,845 | | | | | | | | |
| | 経営学部 | | | | | 41,764 | 72 | 46,250 | 88,086 | | | | |
| | 現代中国学部 | | | | | 6,123 | 47,887 | 4,802 | 58,812 | | | | |
| | 国際コミュニケーション学部 | 34,614 | 1,647 | 18,995 | 55,256 | | | | | | | | |
| | 計 | 106,249 | 10,935 | 71,917 | 189,101 | 112,908 | 49,129 | 120,114 | 282,151 | 44,332 | 120 | 3,496 | 47,948 |
| | 文 学 部 | 哲学科 | 18,467 | 25,570 | 11,904 | 55,941 | | | | | | | |
| | | 社会学科 | 15,772 | 417 | 12,552 | 28,741 | | | | | | | |
| | | 史学科 | 47,732 | 13,541 | 7,243 | 68,516 | | | | | | | |
| | | 文学科 | 75,139 | 41,682 | 56,656 | 173,477 | | | | | | | |
| 計 | | 157,110 | 81,210 | 88,355 | 326,675 | | | | | | | | |
| 短 大 | 現代生活学科 | 16,256 | 42 | 2,195 | 18,493 | | | | | | | | |
| | 言語文化学科 | (文学部と共用) | | | | | | | | | | | |
| | 専門教育関係合計 | 279,615 | 92,187 | 162,467 | 534,269 | 112,908 | 49,129 | 120,114 | 282,151 | 44,332 | 120 | 3,496 | 47,948 |
| | 教職・司書関係 | 22,799 | 866 | 7,235 | 30,900 | 3638 | 0 | 1,721 | 5,359 | 8,248 | 94 | 2,689 | 11,031 |
| 専門・教職・司書関係合計 | 302,414 | 93,053 | 169,702 | 565,169 | 116,546 | 49,129 | 121,835 | 287,510 | 52,580 | 214 | 6,185 | 58,979 | |
| 総計 | 406,194 | 101,814 | 197,359 | 705,367 | 215,645 | 53,020 | 146,037 | 414,702 | 95,617 | 2,652 | 8,472 | 106,741 | |

※“研究所欄”は、国際問題研究所、中部地方産業研究所、総合郷土研究所及び経営総合科学研究所の4研究所を、“学会欄”は、

| 図書館合計 | | | | 4研究所 | | | | 4学会 | | | | 総合計 | | | |
|----------|---------|---------|-----------|--------|--------|--------|---------|--------|------|-------|--------|----------|---------|---------|-----------|
| 内 | 外(中) | 外(洋) | 計 | 内 | 外(中) | 外(洋) | 計 | 内 | 外(中) | 外(洋) | 計 | 内 | 外(中) | 外(洋) | 計 |
| 101,489 | 4,798 | 13,306 | 119,593 | | | | | | | | | 101,489 | 4,798 | 13,306 | 119,593 |
| 85,021 | 1,436 | 7,814 | 94,271 | | | | | | | | | 85,021 | 1,436 | 7,814 | 94,271 |
| 35,750 | 576 | 5,653 | 41,979 | | | | | | | | | 35,750 | 576 | 5,653 | 41,979 |
| 14,277 | 8,174 | 25,078 | 47,529 | | | | | | | | | 14,277 | 8,174 | 25,078 | 47,529 |
| 9,379 | 106 | 2,295 | 11,780 | | | | | | | | | 9,379 | 106 | 2,295 | 11,780 |
| 245,916 | 15,090 | 64,146 | 315,152 | | | | | | | | | 245,916 | 15,090 | 64,146 | 315,152 |
| 109,353 | 1,290 | 72,558 | 183,201 | 4,595 | 37,440 | 8,665 | 50,700 | 9,244 | 0 | 639 | 9,883 | 123,192 | 38,730 | 81,862 | 243,784 |
| 71,635 | 9,288 | 52,922 | 133,845 | 23,149 | 7,302 | 1,818 | 32,269 | 4,407 | 217 | 932 | 5,556 | 99,191 | 16,807 | 55,672 | 171,670 |
| 41,764 | 72 | 46,250 | 88,086 | 26,408 | 6,981 | 9,802 | 43,191 | 1,445 | 0 | 1,005 | 2,450 | 69,617 | 7,053 | 57,057 | 133,727 |
| 6,123 | 47,887 | 4,802 | 58,812 | 0 | 0 | 0 | 0 | 167 | 310 | 5 | 482 | 6,290 | 48,197 | 4,807 | 59,294 |
| 34,614 | 1,647 | 18,995 | 55,256 | 287 | 0 | 0 | 287 | | | | | 34,901 | 1,647 | 18,995 | 55,543 |
| 263,489 | 60,184 | 195,527 | 519,200 | 54,439 | 51,723 | 20,285 | 126,447 | 15,263 | 527 | 2,581 | 18,371 | 333,191 | 112,434 | 218,393 | 664,018 |
| 18,467 | 25,570 | 11,904 | 55,941 | 0 | 0 | 0 | 0 | | | | | 18,467 | 25,570 | 11,904 | 55,941 |
| 15,772 | 417 | 12,552 | 28,741 | 15,695 | 79 | 19 | 15,793 | | | | | 31,467 | 496 | 12,571 | 44,534 |
| 47,732 | 13,541 | 7,243 | 68,516 | 23,203 | 30 | 25 | 23,258 | | | | | 70,935 | 13,571 | 7,268 | 91,774 |
| 75,139 | 41,682 | 56,656 | 173,477 | 0 | 0 | 0 | 0 | | | | | 75,139 | 41,682 | 56,656 | 173,477 |
| 157,110 | 81,210 | 88,355 | 326,675 | 38,898 | 109 | 44 | 39,051 | | | | | 196,008 | 81,319 | 88,399 | 365,726 |
| 16,256 | 42 | 2,195 | 18,493 | | | | | | | | | 16,256 | 42 | 2,195 | 18,493 |
| (文学部と共用) | | | | | | | | | | | | (文学部と共用) | | | |
| 436,855 | 141,436 | 286,077 | 864,368 | 93,337 | 51,832 | 20,329 | 165,498 | 15,263 | 527 | 2,581 | 18,371 | 545,455 | 193,795 | 308,987 | 1,048,237 |
| 34,685 | 960 | 11,645 | 47,290 | | | | | | | | | 34,685 | 960 | 11,645 | 47,290 |
| 471,540 | 142,396 | 297,722 | 911,658 | 93,337 | 51,832 | 20,329 | 165,498 | 15,263 | 527 | 2,581 | 18,371 | 580,140 | 194,755 | 320,632 | 1,095,527 |
| 717,456 | 157,486 | 351,868 | 1,226,810 | 93,337 | 51,832 | 20,329 | 165,498 | 15,263 | 527 | 2,581 | 18,371 | 826,056 | 209,845 | 374,778 | 1,410,679 |

経済学会、法学会、経営学会及び現代中国学会の4学会（文学部・国際コミュニケーション学会を除く）をそれぞれ集計した。

資料3 2003 (平成15) 年度 学部・所管別雑誌及び新聞種類数

〈雑誌〉

| 区分 | 所管 学科 | 豊橋図書館 | | | | 名古屋図書館 | | | | 車道図書館 | | | |
|-------------------|---------------|-------------------|-------|-------|-------|--------|-------|-------|-------|-------|------|------|-----|
| | | 内 | 外(中) | 外(洋) | 計 | 内 | 外(中) | 外(洋) | 計 | 内 | 外(中) | 外(洋) | 計 |
| 基礎 本 教 育 | 人文科学関係 | 410 | 43 | 73 | 526 | 170 | 2 | 111 | 283 | 138 | 11 | 4 | 153 |
| | 社会科学関係 | 419 | 61 | 116 | 596 | 184 | 1 | 74 | 259 | 131 | 3 | 38 | 172 |
| | 自然科学関係 | 125 | 22 | 48 | 195 | 34 | — | 14 | 48 | 16 | 1 | — | 17 |
| | 外国語関係 | 62 | 13 | 47 | 122 | 11 | 5 | 90 | 106 | 12 | 1 | 2 | 15 |
| | 保健体育関係 | 95 | 1 | 36 | 132 | 37 | — | 16 | 53 | 3 | — | — | 3 |
| | 合計 | 1,111 | 140 | 320 | 1,571 | 436 | 8 | 305 | 749 | 300 | 16 | 44 | 360 |
| 専 門 教 育 | 法学部 | | | | | 402 | — | 318 | 720 | 92 | — | 8 | 100 |
| | 経済学部 | 600 | 95 | 377 | 1,072 | | | | | | | | |
| | 経営学部 | | | | | 376 | — | 542 | 918 | | | | |
| | 現代中国学部 | | | | | 67 | 490 | 29 | 586 | | | | |
| | 国際コミュニケーション学部 | 396 | 3 | 95 | 494 | | | | | | | | |
| | 計 | 996 | 98 | 472 | 1,566 | 845 | 490 | 889 | 2,224 | 92 | — | 8 | 100 |
| | 文 学 部 | 哲学科 | 139 | 19 | 106 | 264 | | | | | | | |
| | | 社会学科 | 155 | 11 | 90 | 256 | | | | | | | |
| | | 史学科 | 274 | 54 | 79 | 407 | | | | | | | |
| | | 日本・中国文学科 欧米文学科 | 479 | 343 | 274 | 1,096 | | | | | | | |
| 計 | | 1,047 | 427 | 549 | 2,023 | | | | | | | | |
| 短大 | 現代生活学科 | 168 | — | 10 | 178 | | | | | | | | |
| 大 | 言語文化学科 | (文学部と共用) | | | | | | | | | | | |
| 専門教育関係合計 | 2,211 | 525 | 1,031 | 3,767 | 845 | 490 | 889 | 2,224 | 92 | — | 8 | 100 | |
| 教職・司書関係 | 296 | 21 | 55 | 372 | 19 | — | 7 | 26 | 26 | — | — | 26 | |
| 合計 | 2,507 | 546 | 1,086 | 4,139 | 864 | 490 | 896 | 2,250 | 118 | — | 8 | 126 | |
| 総計 | 3,618 | 686 | 1,406 | 5,710 | 1,300 | 498 | 1,201 | 2,999 | 418 | 16 | 52 | 486 | |
| うち継続中のもの | 1,173 | 154 | 778 | 2,105 | 473 | 150 | 469 | 1,092 | 140 | — | 4 | 144 | |

〈新聞〉

| 区分 | 所管 学科 | 豊橋図書館 | | | | 名古屋図書館 | | | | 車道図書館 | | | |
|----------|----------|-------|------|------|-----|--------|------|------|-----|-------|------|------|----|
| | | 内 | 外(中) | 外(洋) | 計 | 内 | 外(中) | 外(洋) | 計 | 内 | 外(中) | 外(洋) | 計 |
| 総計 | | 143 | 23 | 50 | 216 | 41 | 40 | 23 | 104 | 21 | 2 | 1 | 24 |
| うち継続中のもの | | 52 | 10 | 25 | 87 | 25 | 17 | 16 | 58 | 10 | — | 1 | 11 |

※“研究所欄”は、国際問題研究所、中部地方産業研究所、総合郷土研究所及び経営総合科学研究所の4研究所を、“学会欄は、

2004年3月31日現在 単位：種

| 図書館合計 | | | | 4研究所 | | | | 4学会 | | | | 総合計 | | | |
|----------|-------|-------|-------|-------|------|------|-------|-------|------|------|-------|----------|-------|-------|--------|
| 内 | 外(中) | 外(洋) | 計 | 内 | 外(中) | 外(洋) | 計 | 内 | 外(中) | 外(洋) | 計 | 内 | 外(中) | 外(洋) | 計 |
| 718 | 56 | 188 | 962 | | | | | | | | | 718 | 56 | 188 | 962 |
| 734 | 65 | 228 | 1,027 | | | | | | | | | 734 | 65 | 228 | 1,027 |
| 175 | 23 | 62 | 260 | | | | | | | | | 175 | 23 | 62 | 260 |
| 85 | 19 | 139 | 243 | | | | | | | | | 85 | 19 | 139 | 243 |
| 135 | 1 | 52 | 188 | | | | | | | | | 135 | 1 | 52 | 188 |
| 1,847 | 164 | 669 | 2,680 | | | | | | | | | 1,847 | 164 | 669 | 2,680 |
| 494 | — | 326 | 820 | 172 | 427 | 132 | 731 | 380 | — | 4 | 384 | 1,046 | 427 | 462 | 1,935 |
| 600 | 95 | 377 | 1,072 | 215 | 87 | 13 | 315 | 351 | 16 | 12 | 379 | 1,166 | 198 | 402 | 1,766 |
| 376 | — | 542 | 918 | 444 | 10 | 86 | 540 | 365 | — | 2 | 367 | 1,185 | 10 | 630 | 1,825 |
| 67 | 490 | 29 | 586 | | | | | 60 | 17 | 2 | 79 | 127 | 507 | 31 | 665 |
| 396 | 3 | 95 | 494 | | | | | | | | | 396 | 3 | 95 | 494 |
| 1,933 | 588 | 1,369 | 3,890 | 831 | 524 | 231 | 1,586 | 1,156 | 33 | 20 | 1,209 | 3,920 | 1,145 | 1,620 | 6,685 |
| 139 | 19 | 106 | 264 | 52 | — | — | 52 | | | | | 191 | 19 | 106 | 316 |
| 155 | 11 | 90 | 256 | 663 | 2 | 2 | 667 | | | | | 818 | 13 | 92 | 923 |
| 274 | 54 | 79 | 407 | 403 | 6 | — | 409 | | | | | 677 | 60 | 79 | 816 |
| 479 | 343 | 274 | 1,096 | 203 | — | — | 203 | | | | | 682 | 343 | 274 | 1,299 |
| 1,047 | 427 | 549 | 2,023 | 1,321 | 8 | 2 | 1,331 | | | | | 2,368 | 435 | 551 | 3,354 |
| 168 | — | 10 | 178 | | | | | | | | | 168 | — | 10 | 178 |
| (文学部と共用) | | | | | | | | | | | | (文学部と共用) | | | |
| 3,148 | 1,015 | 1,928 | 6,091 | 2,152 | 532 | 233 | 2,917 | 1,156 | 33 | 20 | 1,209 | 6,456 | 1,580 | 2,181 | 10,217 |
| 341 | 21 | 62 | 424 | — | — | — | — | — | — | — | — | 341 | 21 | 62 | 424 |
| 3,489 | 1,036 | 1,990 | 6,515 | 2,152 | 532 | 233 | 2,917 | 1,156 | 33 | 20 | 1,209 | 6,797 | 1,601 | 2,243 | 10,641 |
| 5,336 | 1,200 | 2,659 | 9,195 | 2,152 | 532 | 233 | 2,917 | 1,156 | 33 | 20 | 1,209 | 8,644 | 1,765 | 2,912 | 13,321 |
| 1,786 | 304 | 1,251 | 3,341 | 845 | 103 | 86 | 1,034 | 1,100 | 27 | 14 | 1,141 | 3,731 | 434 | 1,351 | 5,516 |

| 図書館合計 | | | | 4研究所 | | | | 4学会 | | | | 総合計 | | | |
|-------|------|------|-----|------|------|------|-----|-----|------|------|---|-----|------|------|-----|
| 内 | 外(中) | 外(洋) | 計 | 内 | 外(中) | 外(洋) | 計 | 内 | 外(中) | 外(洋) | 計 | 内 | 外(中) | 外(洋) | 計 |
| 205 | 65 | 74 | 344 | 22 | 54 | 29 | 105 | 4 | — | — | 4 | 231 | 119 | 103 | 453 |
| 87 | 27 | 42 | 156 | 10 | 20 | 3 | 33 | 4 | — | — | 4 | 101 | 47 | 45 | 193 |

経済学会、法学会、経営学会及び現代中国学会の4学会(文学部・国際コミュニケーション学会を除く)をそれぞれ集計した。

資料4-1 2003年度主題別蔵書構成・受入構成（豊橋）

〈主題別蔵書構成〉

2004年3月31日現在

| 部 門 | 総記 | 哲学 宗教 | 歴史 地理 | 社会科学 政治 | 法律 | 経済 経営 | 財政 | 統計 | 社会学 | 教育 | 風俗 民族 | 軍事 | 自然 科学 | 工学 | 産業 | 芸術 | 語学 | 文学 | 漢籍 | 各種文庫 W その他 | 合計 | | |
|-----------------|---------|----------|----------|------------|---------|----------|---------|---------|---------|---------|----------|---------|------------|--------|--------|--------|--------|---------|--------|------------------|---------|---------|---------|
| NDC 洋書（本学独自） | 0 A | 1 B・C | 2 H・J | 30・31 L | 32 K | 33 N | 34 Q | 35 R | 36 M | 37 D | 38 M | 39 U | 4 S | 5 T | 6 P | 7 G | 8 F | 9 E | | | | | |
| 内 国 書 | 冊 数 | 26,626 | 23,473 | 45,696 | 20,373 | 8,207 | 29,258 | 3,415 | 4,067 | 20,604 | 16,461 | 7,160 | 541 | 19,979 | 12,144 | 17,220 | 15,947 | 16,189 | 57,354 | 40,895 | 20,585 | 406,194 | |
| | 比 率 (%) | 6.6 | 5.8 | 11.2 | 5.0 | 2.0 | 7.2 | 0.8 | 1.0 | 5.1 | 4.1 | 1.8 | 0.1 | 4.9 | 3.0 | 4.2 | 3.9 | 4.0 | 14.1 | 10.1 | 5.1 | 100 | |
| 外 国 書 | 冊 数 | 洋 書 | 26,007 | 17,186 | 15,959 | 8,702 | 1,311 | 25,213 | 2,999 | 3,913 | 20,675 | 1,831 | 社会学 に合併 | 223 | 5,466 | 1,466 | 3,674 | 2,266 | 14,234 | 42,359 | 0 | 3,875 | 197,359 |
| | | 中国書 | 22,371 | 9,274 | 18,393 | 1,611 | 817 | 1,914 | 137 | 444 | 2,227 | 891 | | 286 | 1,079 | 771 | 1,137 | 2,651 | 5,599 | 18,667 | 3,750 | 9,795 | 101,814 |
| | | 計 | 48,378 | 26,460 | 34,352 | 10,313 | 2,128 | 27,127 | 3,136 | 4,357 | 22,902 | 2,722 | | 509 | 6,545 | 2,237 | 4,811 | 4,917 | 19,833 | 61,026 | 3,750 | 13,670 | 299,173 |
| | 比 率 (%) | 洋 書 | 13.2 | 8.7 | 8.1 | 4.4 | 0.7 | 12.8 | 1.5 | 2.0 | 10.5 | 0.9 | | 0.1 | 2.8 | 0.7 | 1.9 | 1.1 | 7.2 | 21.5 | 0.0 | 2.0 | 100 |
| | | 中国書 | 22.0 | 9.1 | 18.1 | 1.6 | 0.8 | 1.9 | 0.1 | 0.4 | 2.2 | 0.9 | | 0.3 | 1.1 | 0.8 | 1.1 | 2.6 | 5.5 | 18.3 | 3.7 | 9.6 | 100 |
| | | 計 | 16.2 | 8.8 | 11.5 | 3.4 | 0.7 | 9.1 | 1.0 | 1.5 | 7.7 | 0.9 | | 0.2 | 2.2 | 0.7 | 1.6 | 1.6 | 6.6 | 20.4 | 1.3 | 4.6 | 100 |
| 合 計 | 75,004 | 49,933 | 80,048 | 30,686 | 10,335 | 56,385 | 6,551 | 8,424 | 43,506 | 19,183 | 7,160 | 1,050 | 26,524 | 14,381 | 22,031 | 20,864 | 36,022 | 118,380 | 44,645 | 34,255 | 705,367 | | |

〈主題別受入構成〉

2004年3月31日現在

| 部 門 | 総記 | 哲学 宗教 | 歴史 地理 | 社会科学 政治 | 法律 | 経済 経営 | 財政 | 統計 | 社会学 | 教育 | 風俗 民族 | 軍事 | 自然 科学 | 工学 | 産業 | 芸術 | 語学 | 文学 | 漢籍 | 各種文庫 W その他 | 合計 | | |
|-------------|---------|----------|----------|------------|---------|----------|---------|---------|---------|---------|----------|---------|------------|--------|--------|--------|--------|--------|-------|------------------|--------|-------|-------|
| NDC | 0 A | 1 B・C | 2 H・J | 30・31 L | 32 K | 33 N | 34 Q | 35 R | 36 M | 37 D | 38 M | 39 U | 4 S | 5 T | 6 P | 7 G | 8 F | 9 E | | | | | |
| 内 国 書 | 冊 数 | 651 | 473 | 1,036 | 440 | 115 | 607 | 77 | 129 | 474 | 377 | 280 | 22 | 363 | 419 | 357 | 563 | 554 | 1,338 | 0 | 644 | 8,919 | |
| | 比 率 (%) | 7.3 | 5.3 | 11.6 | 4.9 | 1.3 | 6.8 | 0.9 | 1.4 | 5.3 | 4.2 | 3.1 | 0.2 | 4.1 | 4.7 | 4.0 | 6.3 | 6.2 | 15.0 | 0.0 | 7.2 | 100 | |
| 外 国 書 | 冊 数 | 洋 書 | 417 | 301 | 441 | 266 | 32 | 671 | 23 | 55 | 321 | 63 | 社会学 に合併 | 8 | 197 | 36 | 51 | 115 | 229 | 450 | 0 | 2 | 3,678 |
| | | 中国書 | 185 | 285 | 357 | 28 | 40 | 117 | 5 | 16 | 101 | 37 | | 1 | 19 | 46 | 51 | 94 | 246 | 239 | 0 | 19 | 1,886 |
| | | 計 | 602 | 586 | 798 | 294 | 72 | 788 | 28 | 71 | 422 | 100 | | 9 | 216 | 82 | 102 | 209 | 475 | 689 | 0 | 21 | 5,564 |
| | 比 率 (%) | 洋 書 | 11.3 | 8.2 | 12.0 | 7.2 | 0.9 | 18.2 | 0.6 | 1.5 | 8.7 | 1.7 | | 0.2 | 5.4 | 1.0 | 1.4 | 3.1 | 6.2 | 12.2 | 0.0 | 0.1 | 100 |
| | | 中国書 | 9.8 | 15.1 | 18.9 | 1.5 | 2.1 | 6.2 | 0.3 | 0.8 | 5.4 | 2.0 | | 0.1 | 1.0 | 2.4 | 2.7 | 5.0 | 13.0 | 12.7 | 0.0 | 1.0 | 100 |
| | | 計 | 10.8 | 10.5 | 14.3 | 5.3 | 1.3 | 14.2 | 0.5 | 1.3 | 7.6 | 1.8 | | 0.2 | 3.9 | 1.5 | 1.8 | 3.8 | 8.5 | 12.4 | 0.0 | 0.4 | 100 |
| 合 計 | 1,253 | 1,059 | 1,834 | 734 | 187 | 1,395 | 105 | 200 | 896 | 477 | 280 | 31 | 579 | 501 | 459 | 772 | 1,029 | 2,027 | 0 | 665 | 14,483 | | |

資料4-2 2003年度主題別蔵書構成・受入構成（名古屋）

〈主題別蔵書構成〉

2004年3月31日現在

| 部 門 | 総記 | 哲学 宗教 | 歴史 地理 | 社会科学 政治 | 法律 | 経済 経営 | 財政 | 統計 | 社会学 | 教育 | 風俗 民族 | 軍事 | 自然 科学 | 工学 | 産業 | 芸術 | 語学 | 文学 | 各種文庫 W その他 | 合計 | | |
|-----------------|---------|----------|----------|------------|---------|----------|---------|---------|---------|---------|----------|---------|------------|--------|--------|--------|--------|--------|------------------|---------|---------|---------|
| NDC 洋書（本学独自） | 0 A | 1 B・C | 2 H・J | 30・31 L | 32 K | 33 N | 34 Q | 35 R | 36 M | 37 D | 38 M | 39 U | 4 S | 5 T | 6 P | 7 G | 8 F | 9 E | | | | |
| 内 国 書 | 冊 数 | 21,333 | 8,402 | 15,539 | 19,189 | 41,759 | 28,679 | 2,036 | 613 | 10,546 | 6,290 | 2,219 | 980 | 9,828 | 7,508 | 12,641 | 4,602 | 7,314 | 12,972 | 3,195 | 215,645 | |
| | 比 率 (%) | 9.9 | 3.9 | 7.2 | 8.9 | 19.4 | 13.3 | 0.9 | 0.3 | 4.9 | 2.9 | 1.0 | 0.5 | 4.6 | 3.5 | 5.9 | 2.1 | 3.4 | 6.0 | 1.5 | 100 | |
| 外 国 書 | 冊 数 | 洋 書 | 4,777 | 3,161 | 7,398 | 13,560 | 45,897 | 34,931 | 399 | 727 | 3,673 | 872 | 社会学 に合併 | 142 | 3,665 | 2,146 | 8,063 | 1,347 | 6,141 | 7,648 | 1,490 | 146,037 |
| | | 中国書 | 9,674 | 1,898 | 9,270 | 4,239 | 2,178 | 3,977 | 235 | 375 | 2,090 | 384 | | 533 | 716 | 871 | 1,569 | 1,741 | 3,250 | 9,985 | 35 | 53,020 |
| | | 計 | 14,451 | 5,059 | 16,668 | 17,799 | 48,075 | 38,908 | 634 | 1,102 | 5,763 | 1,256 | | 675 | 4,381 | 3,017 | 9,632 | 3,088 | 9,391 | 17,633 | 1,525 | 199,057 |
| | 比 率 (%) | 洋 書 | 3.3 | 2.2 | 5.1 | 9.3 | 31.4 | 23.9 | 0.3 | 0.5 | 2.5 | 0.6 | | 0.1 | 2.5 | 1.5 | 5.5 | 0.9 | 4.2 | 5.2 | 1.0 | 100 |
| | | 中国書 | 18.2 | 3.6 | 17.5 | 8.0 | 4.1 | 7.5 | 0.4 | 0.7 | 3.9 | 0.7 | | 1.0 | 1.4 | 1.6 | 3.0 | 3.3 | 6.1 | 18.8 | 0.1 | 100 |
| | | 計 | 7.3 | 2.5 | 8.4 | 8.9 | 24.2 | 19.5 | 0.3 | 0.6 | 2.9 | 0.6 | | 0.3 | 2.2 | 1.5 | 4.8 | 1.6 | 4.7 | 8.9 | 0.8 | 100 |
| 合 計 | 35,784 | 13,461 | 32,207 | 36,988 | 89,834 | 67,587 | 2,670 | 1,715 | 16,309 | 7,546 | 2,219 | 1,655 | 14,209 | 10,525 | 22,273 | 7,690 | 16,705 | 30,605 | 4,720 | 414,702 | | |

〈主題別受入構成〉

2004年3月31日現在

| 部 門 | 総記 | 哲学 宗教 | 歴史 地理 | 社会科学 政治 | 法律 | 経済 経営 | 財政 | 統計 | 社会学 | 教育 | 風俗 民族 | 軍事 | 自然 科学 | 工学 | 産業 | 芸術 | 語学 | 文学 | 各種文庫 W その他 | 合計 | | |
|-------------|---------|----------|----------|------------|---------|----------|---------|---------|---------|---------|----------|---------|------------|--------|--------|--------|--------|--------|------------------|--------|-------|-------|
| NDC | 0 A | 1 B・C | 2 H・J | 30・31 L | 32 K | 33 N | 34 Q | 35 R | 36 M | 37 D | 38 M | 39 U | 4 S | 5 T | 6 P | 7 G | 8 F | 9 E | | | | |
| 内 国 書 | 冊 数 | 875 | 334 | 786 | 978 | 1,108 | 1,434 | 104 | 30 | 520 | 360 | 81 | 83 | 639 | 509 | 509 | 294 | 424 | 682 | 0 | 9,750 | |
| | 比 率 (%) | 9.0 | 3.4 | 8.1 | 10.0 | 11.4 | 14.7 | 1.1 | 0.3 | 5.3 | 3.7 | 0.8 | 0.9 | 6.6 | 5.2 | 5.2 | 3.0 | 4.3 | 7.0 | 0.0 | 100 | |
| 外 国 書 | 冊 数 | 洋 書 | 134 | 66 | 110 | 171 | 941 | 380 | 1 | 10 | 107 | 17 | 社会学 に合併 | 3 | 111 | 45 | 124 | 35 | 108 | 157 | 0 | 2,520 |
| | | 中国書 | 343 | 16 | 311 | 340 | 541 | 257 | 20 | 67 | 141 | 23 | | 13 | 10 | 40 | 162 | 170 | 188 | 439 | 0 | 3,081 |
| | | 計 | 477 | 82 | 421 | 511 | 1,482 | 637 | 21 | 77 | 248 | 40 | | 16 | 121 | 85 | 286 | 205 | 296 | 596 | 0 | 5,601 |
| | 比 率 (%) | 洋 書 | 5.3 | 2.6 | 4.4 | 0.1 | 0.4 | 0.2 | 0.0 | 0.0 | 0.0 | 0.0 | | 0.0 | 0.0 | 0.0 | 0.0 | 0.0 | 0.0 | 0.1 | 0.0 | 13 |
| | | 中国書 | 4.3 | 0.5 | 10.1 | 11.0 | 17.6 | 8.3 | 0.6 | 2.2 | 4.6 | 0.7 | | 0.4 | 0.3 | 1.3 | 5.3 | 5.5 | 6.1 | 14.2 | 0.0 | 93 |
| | 計 | 8.5 | 1.5 | 7.5 | 9.1 | 26.5 | 11.4 | 0.4 | 1.4 | 4.4 | 0.7 | 0.3 | 2.2 | 1.5 | 5.1 | 3.7 | 5.3 | 10.6 | 0.0 | 100 | | |
| 合 計 | 1,352 | 416 | 1,207 | 1,489 | 2,590 | 2,071 | 125 | 107 | 768 | 400 | 81 | 99 | 760 | 594 | 795 | 499 | 720 | 1,278 | 0 | 15,351 | | |

資料4-3 2003年度主題別蔵書構成・受入構成（車道）

〈主題別蔵書構成〉

2004年3月31日現在

| 部 門 | 総記 | 哲学 | 歴史 | 社会科学 政治 | 法律 | 経済 経営 | 財政 | 統計 | 社会学 | 教育 | 風俗 民族 | 軍事 | 自然 科学 | 工学 | 産業 | 芸術 | 語学 | 文学 | 各種文庫 W その他 | 合計 | |
|-----------------|---------|----------|----------|------------|---------|----------|---------|---------|---------|---------|----------|------------|----------|--------|--------|--------|--------|--------|------------------|-----|---------|
| NDC 洋書（本学独自） | 0 A | 1 B・C | 2 H・J | 30・31 L | 32 K | 33 N | 34 Q | 35 R | 36 M | 37 D | 38 M | 39 U | 4 S | 5 T | 6 P | 7 G | 8 F | 9 E | | | |
| 内 国 書 | 冊数 | 9,382 | 3,551 | 8,742 | 10,121 | 20,193 | 12,313 | 802 | 477 | 5,676 | 5,010 | 社会学 に合併 | 456 | 3,802 | 1,937 | 2,790 | 1,493 | 2,943 | 5,929 | 0 | 95,617 |
| | 比率 (%) | 9.8 | 3.7 | 9.1 | 10.6 | 21.1 | 12.9 | 0.8 | 0.5 | 5.9 | 5.2 | | 0.5 | 4.0 | 2.0 | 2.9 | 1.6 | 3.1 | 6.2 | 0.0 | 100 |
| 外 国 書 | 冊数(洋+中) | 2,978 | 213 | 506 | 1,038 | 347 | 2,013 | 54 | 29 | 354 | 111 | 社会学 に合併 | 55 | 179 | 115 | 187 | 147 | 1,274 | 1,524 | 0 | 11,124 |
| | 比率 (%) | 26.8 | 1.9 | 4.5 | 9.3 | 3.1 | 18.1 | 0.5 | 0.3 | 3.2 | 1.0 | | 0.5 | 1.6 | 1.0 | 1.7 | 1.3 | 11.5 | 13.7 | 0.0 | 100 |
| 合 計 | | 12,360 | 3,764 | 9,248 | 11,159 | 20,540 | 14,326 | 856 | 506 | 6,030 | 5,121 | — | 511 | 3,981 | 2,052 | 2,977 | 1,640 | 4,217 | 7,453 | 0 | 106,741 |

〈主題別受入構成〉

2004年3月31日現在

| 部 門 | 総記 | 哲学 | 歴史 | 社会科学 政治 | 法律 | 経済 経営 | 財政 | 統計 | 社会学 | 教育 | 風俗 民族 | 軍事 | 自然 科学 | 工学 | 産業 | 芸術 | 語学 | 文学 | 各種文庫 W その他 | 合計 | |
|-----------------|---------|----------|----------|------------|---------|----------|---------|---------|---------|---------|----------|------------|----------|--------|--------|--------|--------|--------|------------------|-----|-------|
| NDC 洋書（本学独自） | 0 A | 1 B・C | 2 H・J | 30・31 L | 32 K | 33 N | 34 Q | 35 R | 36 M | 37 D | 38 M | 39 U | 4 S | 5 T | 6 P | 7 G | 8 F | 9 E | | | |
| 内 国 書 | 冊数 | 386 | 28 | 57 | 362 | 662 | 136 | 9 | 6 | 55 | 25 | 3 | 13 | 36 | 41 | 47 | 66 | 34 | 119 | 0 | 2,085 |
| | 比率 (%) | 18.5 | 1.3 | 2.7 | 17.4 | 31.8 | 6.5 | 0.4 | 0.3 | 2.6 | 1.2 | 0.1 | 0.6 | 1.7 | 2.0 | 2.3 | 3.2 | 1.6 | 5.7 | 0.0 | 100 |
| 外 国 書 | 冊数(洋+中) | 15 | 0 | 0 | 2 | 1 | 4 | 0 | 8 | 0 | 0 | 社会学 に合併 | 0 | 0 | 0 | 0 | 0 | 1 | 0 | 0 | 31 |
| | 比率 (%) | 48.4 | 0.0 | 0.0 | 6.5 | 3.2 | 12.9 | 0.0 | 25.8 | 0.0 | 0.0 | | 0.0 | 0.0 | 0.0 | 0.0 | 0.0 | 3.2 | 0.0 | 0.0 | 100 |
| 合 計 | | 401 | 28 | 57 | 364 | 663 | 140 | 9 | 14 | 55 | 25 | 3 | 13 | 36 | 41 | 47 | 66 | 35 | 119 | 0 | 2,116 |

発 行 日 2004年7月1日

編集・発行 愛知大学図書館

大 学 の URL <http://www.aichi-u.ac.jp/>

図書館の URL <http://library.aichi-u.ac.jp/>

豊 橋 図 書 館 豊橋市町畑町1-1 (〒441-8522)

Tel (0532) 47-4181 Fax (0532) 47-4182

名 古 屋 図 書 館 愛知県西加茂郡三好町黒笹370 (〒470-0296)

Tel (0561) 36-1115 Fax (0561) 36-5547

車 道 図 書 館 名古屋市東区筒井2-10-31 (〒461-8641)

Tel (052) 937-8116 Fax (052) 937-6790